



Kaip pakeisti **PEUGEOT
208 Van (CR_)** oro filtro -
keitimo instrukcija

PANAŠI VAIZDO PAMOKA



Šiame vaizdo įrašė rodoma panašios autodalies keitimo procedūra kitoje transporto priemonėje.

i Svarbu!

Ši keitimo veiksmų seka gali būti naudojama:

PEUGEOT 208 Van (CR_) 1.2 PureTech 82

Veiksmų seka gali šiek tiek skirtis, priklausomai nuo automobilio konstrukcijos ypatumų.

Ši pamoka gali būti naudojama atliekant panašios autodalies keitimą automobilyje:

PEUGEOT 208 I Hatchback (CA_, CC_) 1.2

KEITIMAS: ORO FILTRO – PEUGEOT 208 VAN (CR_).
ĮRANKIAI, KURIŲ GALI PIREIKTI:



- Torcinė galvutė nr. 7
- Torcinė galvutė nr. 10
- Reketinis raktas
- Kryžminis atsuktuvus
- Mikropluošto servetėlės
- Automobilio sparnų uždangalas

Įsigyti įrankius

Keitimas: oro filtro – PEUGEOT 208 Van (CR_). AUTODOC ekspertai rekomenduoja:

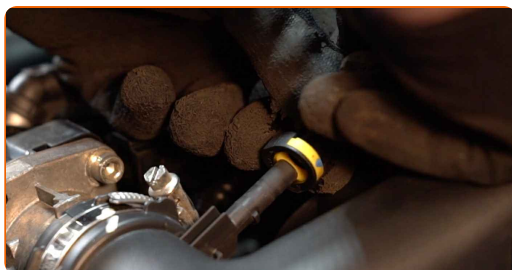
- Laikykitės autodalies eksploataavimo terminų, rekomendacijų ir reikalavimų, kuriuos pateikia gamintojas.
- Visus darbus atlikite su užgesintu varikliu.

KEITIMAS: ORO FILTRO – PEUGEOT 208 VAN (CR_). REKOMENDUOJAMA VEIKSMŲ SEKA:

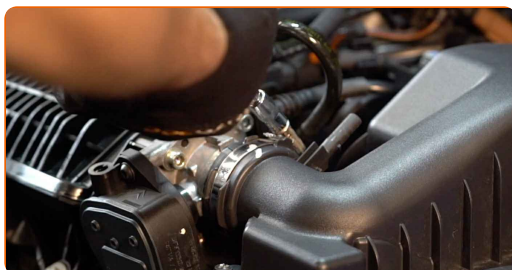
1 Atidarykite variklio dangtį.

2 Naudokite apsauginį dėklą, kad nepažeistumėte automobilio dažų ir plastiko.

3 Atjunkite karterio dujų ventiliacijos atvamzdį nuo oro tiekimo vamzdžio.



4 Atsukite oro filtro korpuso tvirtinimo sąvaržą prie droselinės sklendės. Naudokite torcinę galvutę Nr. 7.



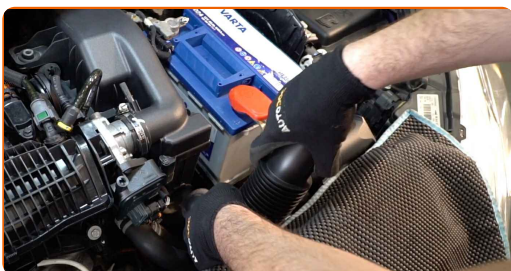
5

Atsukite filtro tvirtinimo varžtus. Naudokite torcinę galvutę Nr. 10. Naudokite terkšlinį raktą.



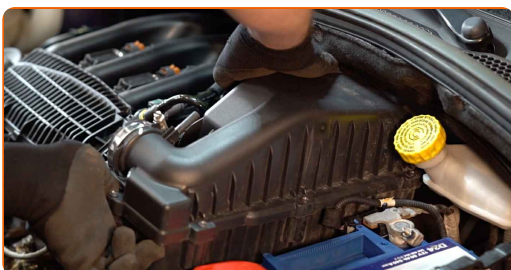
6

Nuo oro filtro korpuso atjunkite oro tiekimo atvamzdį.



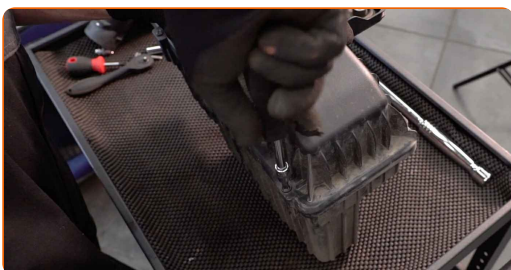
7

Išimkite oro filtro korpusą.



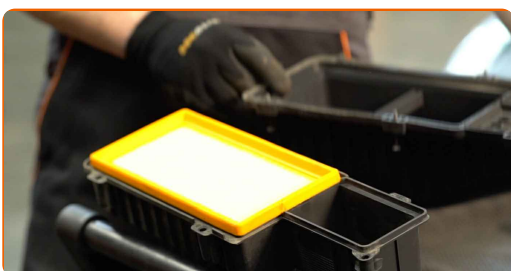
8

Atsukite oro filtro dangtelio tvirtinimo varžtus. Naudokite kryžminį atsuktuvą.



9

Nuimkite oro filtro dangtelį.



10 Iš filtro korpuso išimkite keičiamą filtruojantį elementą.



11 Išvalykite oro filtro dangtelį ir korpusą.



Keitimas: oro filtro – PEUGEOT 208 Van (CR_). Patarimas iš AUTODOC ekspertų:

- Valydami oro filtro korpusą ir dangtelį, uždenkite švariu audiniu oro vamzdžio elementus, oro srauto matuoklį, jeigu toks yra, droselinę sklendę.

12 Į filtro korpusą įdėkite naują filtravimo elementą. Įsitinkinkite, kad filtro kraštai tvirtai susiglaudžia su korpusu.



AUTODOC rekomenduoja:

- Keitimas: oro filtro – PEUGEOT 208 Van (CR_). Įsitinkite, kad teisingai įdėjote filtravimo elementą. Neleiskite įvykti poslinkiui.
- Naudokite tik kokybiškus filtrus.
- Montavimo metu stebėkite, kad dulkės ir purvas nepatektų į oro filtro korpusą.

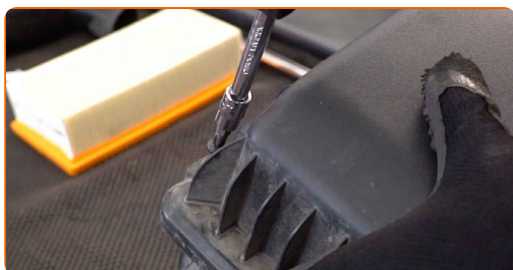
13

Uždėkite oro filtro dangtelį. Pritvirtinkite jį.



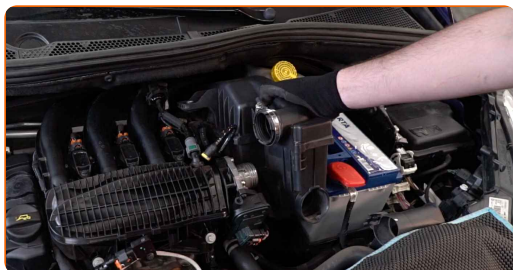
14

Prisukite oro filtro dangtelio tvirtinimo varžtus. Naudokite kryžminį atsuktuvą.



15

Uždėkite oro filtro korpusą.



16

Įsukite filtro korpuso tvirtinimo varžtus. Naudokite torcinę galvutę Nr. 10. Naudokite terkšlinį raktą.



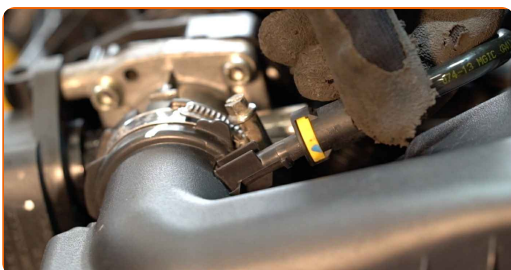
17

Priveržkite oro filtro korpuso tvirtinimo sąvaržą prie droselinės sklendės. Naudokite torcinę galvutę Nr. 7.



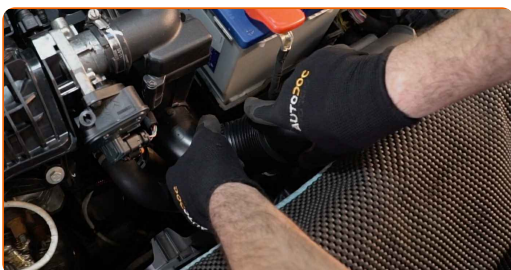
18

Prijunkite karterio dujų ventilacijos atvamzdį prie oro tiekimo vamzdžio.



19

Prijunkite oro tiekimo atvamzdį prie oro filtro korpuso.



20

Nuimkite apsauginį dėklą.

21

Uždarykite variklio dangtį.

GERAI PADIRBĖTA! 

ŽIŪRĖTI DAUGIAU PAMOKŲ

AUTODOC – KOKYBIŠKOS IR PRIEINAMOS AUTODALYS INTERNETU

MOBILIOJI PROGRAMĖLĖ AUTODOC: NAUJINGA IR PATOGU



+ AUTODOC

GET IT ON
Google Play

Download on the
App Store

Download

PLATUS AUTODALIŲ PASIRINKIMAS JŪSŲ AUTOMOBILIUI

ORO FILTRO: PLATUS ASORTIMENTAS

i PASTABA APIE ATSAKOMYBĘ:

Dokumentuose pateikiami tik patarimai ir rekomendacijos, kurios gali būti jums naudingos atliekant remonto ir keitimo darbus. Įmonė „AUTODOC“ nėra atsakinga už remonto proceso metu patirtus nuostolius, traumas ir žalą turtui dėl neteisingo pateiktos informacijos naudojimo ir interpretavimo.

„AUTODOC“ nėra atsakingi už bet kokias galimas klaidas ir netikslumus šioje instrukcijoje. Pateikiama medžiaga yra skirta informaciniams tikslams ir negali pakeisti specialistų konsultacijos.

„AUTODOC“ nėra atsakingi už netinkamą ir traumas galintį sukelti remontinės įrangos, įrankių ir transporto priemonių dalių naudojimą. „AUTODOC“ primygtinai rekomenduoja būti atsargiems ir laikytis saugumo taisyklių atliekant bet kokius remonto ar keitimo darbus. Atsiminkite: žemos kokybės transporto priemonių dalių naudojimas negarantuoja reikiamo saugumo lygio kelyje.

© Copyright 2023 – visas turinys, ypač tekstai, nuotraukos ir grafika, yra apsaugoti autorių teisių. Visos teisės, įskaitant kopijavimą, redagavimą ir vertimą, priklauso „AUTODOC SE“.