



Kaip pakeisti **PEUGEOT
206 SW (2E/K)** stabdžių
diskų: priekis - keitimo
instrukcija

PANAŠI VAIZDO PAMOKA



Šiame vaizdo įrašė rodoma panašios autodalių keitimo procedūra kitoje transporto priemonėje.

Svarbu!

Ši keitimo veiksmų seka gali būti naudojama:

PEUGEOT 206 SW (2E/K) 1.6 Flex, PEUGEOT 206 SW (2E/K) 1.6 16V, PEUGEOT 206 SW (2E/K) 2.0 16V, PEUGEOT 206 SW (2E/K) 2.0 HDi, PEUGEOT 206 SW (2E/K) 1.4 16V, PEUGEOT 206 SW (2E/K) 1.6 HDi 110, PEUGEOT 206 SW (2E/K) 1.6, PEUGEOT 206 SW (2E/K) 1.6 LPG

Veiksmų seka gali šiek tiek skirtis, priklausomai nuo automobilio konstrukcijos ypatumų.

Ši pamoka gali būti naudojama atliekant panašios autodalių keitimą automobilyje:
PEUGEOT 208 I Hatchback (CA_, CC_) 1.2

**KEITIMAS: STABDŽIŲ DISKŲ – PEUGEOT 206 SW
(2E/K). REIKIAMŲ ĮRANKIŲ SĄRAŠAS:**



- Vielinis šepetys
- WD-40 purškalas
- Stabdžių sistemos valiklis
- Varinis tepalas
- Kombinuotas veržliaraktis Nr. 13
- Torcinė galvutė nr. 13
- Torx antgalis T30
- Torx antgalis T55
- Smūginė ratų galvutė Nr. 17
- Įrenginys suporto stabdžių cilindro išpaudimui
- Dinamometrinis raktas
- Sriegiklio laikiklis
- Smūginis atsuktuvus
- Guminis plaktukas
- Laužtuvas
- Rato atrama

Įsigyti įrankius

Keitimas: stabdžių diskų – PEUGEOT 206 SW (2E/K). Patarimas iš AUTODOC ekspertų:

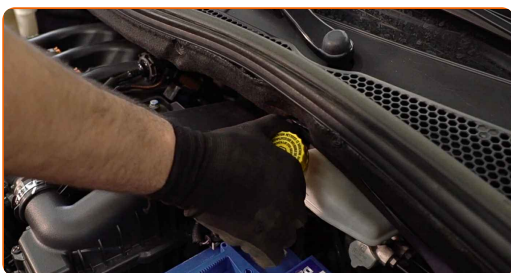
- Stabdžių kaladėlių keitimą automobilyje PEUGEOT 206 SW (2E/K) atlikite komplekte kiekvienai ašiai, nepriklausomai nuo dalių būklės. Tai užtikrins tolygų stabdymą.
- Veiksmų seka keičiant abu stabdžių diskus vienoje ašyje yra identiškas.
- Keisdami stabdžių diskus, būtinai pakeiskite ir stabdžių kaladėles.
- Visus darbus atlikite su užgesintu varikliu.

KEITIMAS: STABDŽIŲ DISKŲ – PEUGEOT 206 SW (2E/K). LAIKYKITĖS TOKIOS VEIKSMŲ SEKOS:

1 Atidarykite variklio dangtį.

2 Naudokite apsauginį dėklą, kad nepažeistumėte automobilio dažų ir plastiko.

3 Atsukite stabdžių skysčio bakelio dangtelį.



4 Įdėkite pleištus po ratais.



5

Atlaisvinkite rato tvirtinimo varžtus. Naudokite specialią galvutę ratų varžtams Nr. 17



6

Pakelkite priekinę automobilio dalį ir užtvirtinkite atramomis.

7

Atsukite rato tvirtinimo varžtus.

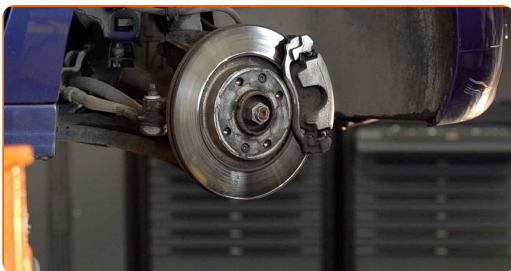


Keitimas: stabdžių diskų – PEUGEOT 206 SW (2E/K). Patarimas:

- Norėdami išvengti sužeidimų, laikykite ratą, kol atsukate tvirtinimo varžtus.

8

Nuimkite ratą.



9

Išvalykite stabdžių suporto tvirtinimus. Naudokite vielinį šepetį. Naudokite purškalą WD-40.



10

Atsukite stabdžių apkabos tvirtinimą. Naudokite kombinuotą veržliaraktį Nr. 13.



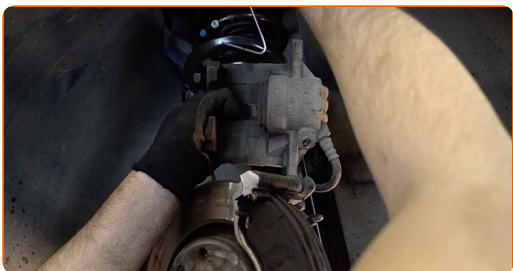
11

Išskirkite stabdžių kaladėles. Naudokite laužtuvą.



12

Nuimkite stabdžių suportą.

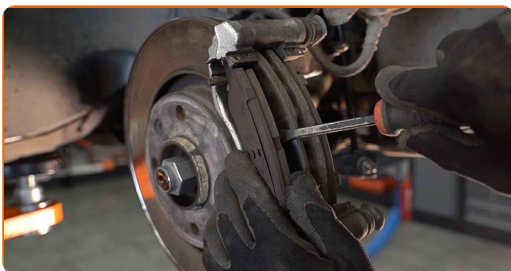


Keitimas: stabdžių diskų – PEUGEOT 206 SW (2E/K). AUTODOC rekomenduoja:

- Vielos gabalu pririškite suportą prie pakabos arba kėbulo, neatjungdami stabdžių žarnelės, kad sistemos sandarumas nebūtų pažeistas.
- Stebėkite, kad stabdžių apkaba/suportas nekabėtų ant stabdžių žarnelės.
- Nespauskite stabdžių pedalo po stabdžių suporto nuėmimo. Tai sukels stūmoklio iškritimą iš stabdžių cilindro, stabdžių skysčio ištekėjimą ir sistemos sandarumo praradimą.

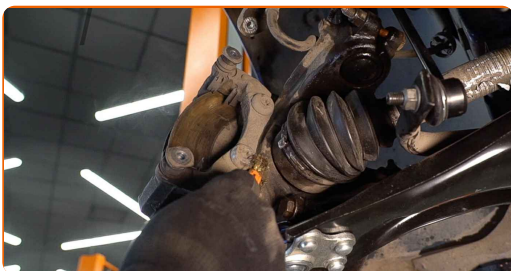
13

Nuimkite stabdžių kaladėles. Naudokite laužtuvą.



14

Išvalykite stabdžių suporto apkabos tvirtinimą. Naudokite vielinį šepetį. Naudokite purškalą WD-40.



15

Atsukite stabdžių apkabos kabės tvirtinimą. Naudokite Torx T55. Naudokite sriegiklio laikiklį.



16

Išimkite stabdžių apkabos kabę.



17

Išvalykite stabdžių disko tvirtinimus. Naudokite vielinį šepetį. Naudokite purškalą WD-40.



18

Atsukite stabdžių disko tvirtinimą. Naudokite Torx T30. Naudokite smūginį atsuktuvą.



19 Nuimkite stabdžių diską. Naudokite guminį plaktuką.



20 Išvalykite stebulę. Naudokite vielinį šepetį. Apdorokite susiliečiantį paviršių. Naudokite varinį tepalą.



21 Uždėkite stabdžių diską.



22 Priveržkite stabdžio disko tvirtinimą. Naudokite Torx T30. Naudokite dinamometrinį raktą. Priveržimo jėga 9 Nm.



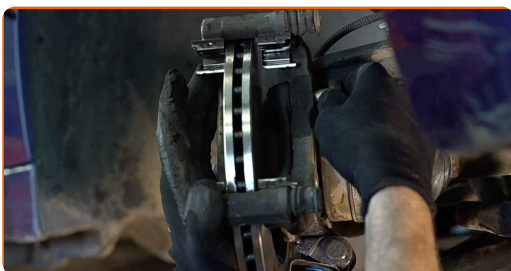
- 23** Išvalykite stabdžių apkabos kabę nuo dulkių ir purvo. Naudokite vielinį šepetį. Naudokite stabdžių sistemos valiklį.



AUTODOC rekomenduoja:

- Keitimas: stabdžių diskų – PEUGEOT 206 SW (2E/K). Panaudoję purškalą, palaukite kelias minutes.

- 24** Sumontuokite stabdžių apkabos kabę.



- 25** Priveržkite stabdžių apkabos kabės tvirtinimą. Naudokite Torx T55. Naudokite dinamometrinių raktą. Priveržimo jėga 105 Nm.



26

Apdorokite stabdžių suporto stūmoklį. Naudokite stabdžių sistemos valiklį.



AUTODOC rekomenduoja:

- Po užpurškimo palaukite kelias minutes.

27

Įspauskite stabdžių suporto stūmoklį. Naudokite įrenginį stabdžių suporto cilindro įspaudimui.



28

Uždėkite stabdžių kaladėles.



29

Sumontuokite stabdžių suportą ir pritvirtinkite jį. Naudokite kombinuotą veržliaraktį Nr. 13. Naudokite torcinę galvutę Nr. 13. Naudokite dinamometrinių raktą. Priveržimo jėga 30 Nm.



30

Apdorokite stabdžių disko paviršių, kuris liečiasi su ratlankiu. Naudokite varinį tepalą.



31

Išvalykite stabdžių disko paviršių. Naudokite stabdžių sistemos valiklį.



AUTODOC rekomenduoja:

- Keitimas: stabdžių diskų – PEUGEOT 206 SW (2E/K). Panaudoję purškalą, palaukite kelias minutes.

32

Uždėkite ratą.

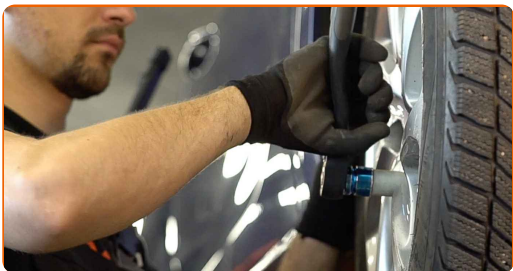


Keitimas: stabdžių diskų – PEUGEOT 206 SW (2E/K). Patarimas iš AUTODOC ekspertų:

- Norėdami išvengti sužalojimų rizikos, priverždami tvirtinimo varžtus laikykite ratą.

33

Priveržkite rato tvirtinimo varžtus. Naudokite specialią galvutę ratų varžtams Nr. 17



34

Nuleiskite automobilį ir, kryžmine tvarka, priveržkite ratų tvirtinimo varžtus. Naudokite dinamometrinių raktą. Priveržimo jėga 100 Nm.

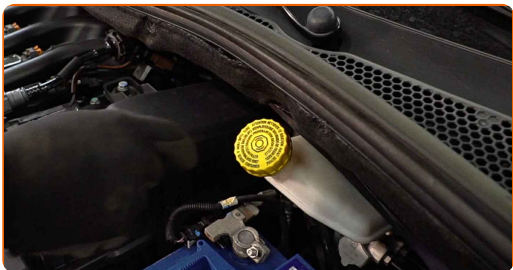


AUTODOC rekomenduoja:

- Svarbu! Keitimas: stabdžių diskų – PEUGEOT 206 SW (2E/K). Patikrinkite stabdžių skysčio lygį rezervuare ir papildykite, jeigu to reikia.

35

Užsukite stabdžių skysčio bakelio kamštį.



36

Nuimkite apsauginį dėklą.

37

Uždarykite variklio dangtį.

Keitimas: stabdžių diskų – PEUGEOT 206 SW (2E/K). Patarimas iš AUTODOC:

- Neužvesdami variklio, kelis kartus įspauskite stabdžio pedalą, kol nepajusite pasipriešinimo.

38

Išimkite kėlimo įrenginius ir pleištus po ratais.



GERAI PADIRBĖTA! 

ŽIŪRĖTI DAUGIAU PAMOKŲ

AUTODOC – KOKYBIŠKOS IR PRIEINAMOS AUTODALYS INTERNETU

MOBILIOJI PROGRAMĖLĖ AUTODOC: NAUDINGA IR PATOGU



AUTODOC

GET IT ON
Google Play

Download on the
App Store

Download

PLATUS AUTODALIŲ PASIRINKIMAS JŪSŲ AUTOMOBILIUI

STABDŽIŲ DISKŲ: PLATUS ASORTIMENTAS

i PASTABA APIE ATSAKOMYBĘ:

Dokumentuose pateikiami tik patarimai ir rekomendacijos, kurios gali būti jums naudingos atliekant remonto ir keitimo darbus. Įmonė „AUTODOC“ nėra atsakinga už remonto proceso metu patirtus nuostolius, traumas ir žalą turtui dėl neteisingo pateiktos informacijos naudojimo ir interpretavimo.

„AUTODOC“ nėra atsakingi už bet kokias galimas klaidas ir netikslumus šioje instrukcijoje. Pateikiama medžiaga yra skirta informaciniams tikslams ir negali pakeisti specialistų konsultacijos.

„AUTODOC“ nėra atsakingi už netinkamą ir traumas galintį sukelti remontinės įrangos, įrankių ir transporto priemonių dalių naudojimą. „AUTODOC“ primygtinai rekomenduoja būti atsargiems ir laikytis saugumo taisyklių atliekant bet kokius remonto ar keitimo darbus. Atsiminkite: žemos kokybės transporto priemonių dalių naudojimas negarantuoja reikiamo saugumo lygio kelyje.

© Copyright 2023 – visas turinys, ypač tekstai, nuotraukos ir grafika, yra apsaugoti autorių teisių. Visos teisės, įskaitant kopijavimą, redagavimą ir vertimą, priklauso „AUTODOC SE“.