



Kaip pakeisti **PEUGEOT**  
**2008 Universalas (CU\_)**  
rato guolio: galas -  
keitimo instrukcija

## PANAŠI VAIZDO PAMOKA



Šiame vaizdo įrašė rodoma panašios autodalies keitimo procedūra kitoje transporto priemonėje.

### Svarbu!

Ši keitimo veiksmų seka gali būti naudojama:

PEUGEOT 2008 Universalas (CU\_) 1.2 VTi, PEUGEOT 2008 Universalas (CU\_) 1.6 VTi, PEUGEOT 2008 Universalas (CU\_) 1.6 HDi, PEUGEOT 2008 Universalas (CU\_) 1.4 HDi, PEUGEOT 2008 Universalas (CU\_) 1.6 BlueHDi 120, PEUGEOT 2008 Universalas (CU\_) 1.2 THP 110, PEUGEOT 2008 Universalas (CU\_) 1.2 THP 130, PEUGEOT 2008 Universalas (CU\_) 1.6 BlueHDi 100, PEUGEOT 2008 Universalas (CU\_) 1.6 BlueHDi 75, PEUGEOT 2008 Universalas (CU\_) 1.2 PureTech 82

Veiksmų seka gali šiek tiek skirtis, priklausomai nuo automobilio konstrukcijos ypatumų.

Ši pamoka gali būti naudojama atliekant panašios autodalies keitimą automobilyje:  
PEUGEOT 207 Hatchback 1.6 16V VTi

**KEITIMAS: RATO GUOLIO – PEUGEOT 2008  
UNIVERSALAS (CU\_). REIKIAMŲ ĮRANKIŲ SĄRAŠAS:**



- Vielinis šepetys
- Nailoninis valymo šepetys
- WD-40 purškalas
- Universalus purškiamasis skystis valymui.
- Stabdžių sistemos valiklis
- Universalus tepalas
- Varinis tepalas
- Dinamometrinis raktas
- Kombinuotas veržliaraktis Nr. 19
- Torcinė galvutė nr. 13
- Torcinė galvutė nr. 36
- Torx antgalis T55
- Smūginė ratų galvutė Nr. 17
- Įrenginys suporto stabdžių cilindro išpaudimui
- Reketinis raktas
- Sriegiklio laikiklis
- Plaktukas
- Plokščias kaltas
- Guminis plaktukas
- Plokščias atsuktuvus
- Laužtuvas
- Rato guolio traukiklis.
- Rato atrama

**Įsigyti įrankius**

Keitimas: rato guolio – PEUGEOT 2008 Universalas (CU\_). AUTODOC rekomenduoja:

- Pakartotinai nenaudokite nuimto jūsų automobilio PEUGEOT 207 guolio mazgo.
- Veiksmų seka keičiant dešinio ir kairio rato stebulės guolius vienoje ašyje yra identiška.
- Visus darbus atlikite su užgesintu varikliu.

## KEITIMAS: RATO GUOLIO – PEUGEOT 2008 UNIVERSALAS (CU\_). REKOMENDUOJAMA VEIKSMŲ SEKA:

**1** Atidarykite variklio dangtį. Atsukite stabdžių skysčio bakelio dangtelį.

**2** Įdėkite pleištus po ratais.

**3** Atlaisvinkite rato tvirtinimo varžtus. Naudokite specialią galvutę ratų varžtams Nr. 17



**4** Pakelkite galinę automobilio dalį ir užtvirtinkite atramomis.

**5** Atsukite rato tvirtinimo varžtus.



**AUTODOC rekomenduoja:**

- Svarbu! Laikykite ratą, kai atsukinėjate tvirtinimo varžtus automobilyje PEUGEOT 2008 Universalas (CU\_).

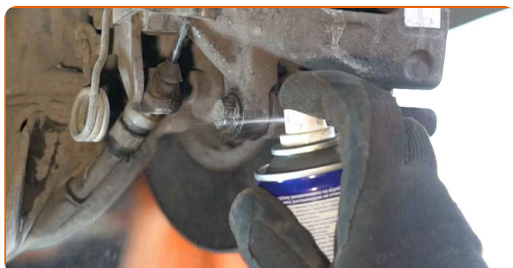
6

Nuimkite ratą.



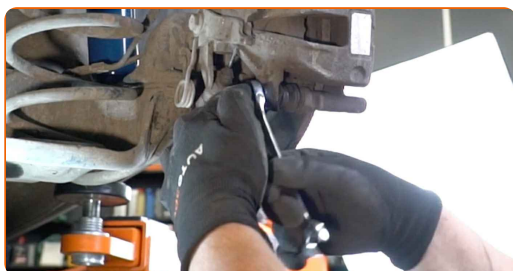
7

Išvalykite stabdžių suporto tvirtinimus. Naudokite vielinį šepetį. Naudokite universalų valymo skystį.



8

Atsukite stabdžių apkabos tvirtinimą. Naudokite kombinuotą veržliaraktį Nr. 19. Naudokite torcinę galvutę Nr. 13. Naudokite terkšlinį raktą.



9

Išskirkite stabdžių kaladėles. Naudokite laužtuvą.

10

Nuimkite stabdžių suportą.

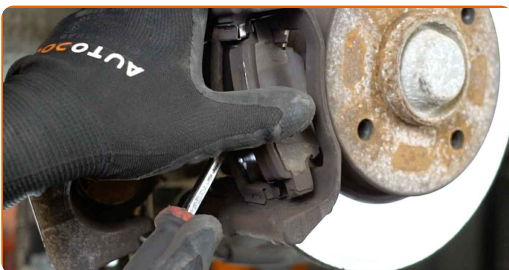


Keitimas: rato guolio – PEUGEOT 2008 Universalas (CU\_). Patarimas iš AUTODOC ekspertų:

- Vielos gabalu pririškite suportą prie pakabos arba kėbulo, neatjungdami stabdžių žarnelės, kad sistemos sandarumas nebūtų pažeistas.
- Stebėkite, kad stabdžių apkaba/suportas nekabėtų ant stabdžių žarnelės.
- Nespauskite stabdžių pedalo po stabdžių suporto nuėmimo. Tai sukels stūmoklio iškritimą iš stabdžių cilindro, stabdžių skysčio ištekėjimą ir sistemos sandarumo praradimą.
- Patikrinkite stabdžių suporto apkabos, apsauginių gaubtų ir kreipiančiųjų būklę. Išvalykite juos. Jeigu reikia pakeiskite.

11

Nuimkite stabdžių kaladėles. Naudokite laužtuvą.



12

Išvalykite stabdžių suporto apkabos tvirtinimą. Naudokite vielinį šepetį. Naudokite purškalą WD-40.



13

Atsukite stabdžių apkabos kabės tvirtinimą. Naudokite Torx T 55. Naudokite sriegiklio laikiklį.



14

Išimkite stabdžių apkabos kabę.



15

Išvalykite stabdžių disko tvirtinimus. Naudokite vielinį šepetį. Naudokite purškalą WD-40.



16

Nuimkite stebulės guolio veržlės dangtelį. Naudokite laužtuvą. Naudokite guminį plaktuką.



Keitimas: rato guolio – PEUGEOT 2008 Universalas (CU\_). Patarimas iš AUTODOC:

- Kai kuriuose automobiliuose, stebulės guolis nebūna apsaugotas dangteliu.

17

Atspauskite rato stebulės tvirtinimą. Naudokite plokščią kaltą. Naudokite plaktuką.



18

Atsukite stebulės veržlę. Naudokite torcinę galvutę Nr. 36. Naudokite sriegiklio laikiklį.





19

Nuimkite stabdžių diską kartu su stebulės guoliu. Naudokite rato guolio traukiklį.



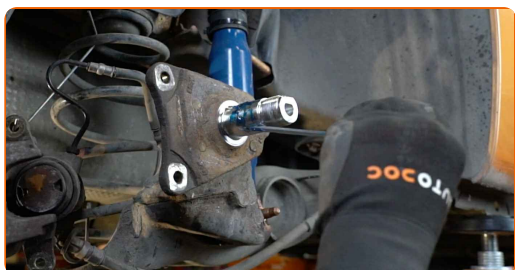
20

Išvalykite pasukamąjį kakliuką. Naudokite vielinį šepetį. Naudokite universalų valymo skystį.



21

Apdorokite rato stebulę. Naudokite universalų tepalą. Naudokite plokščią atsuktuvą.



22

Išvalykite stabdžių apkabos kabę nuo dulkių ir purvo. Naudokite vielinį šepetį. Naudokite stabdžių sistemos valiklį.



**AUTODOC rekomenduoja:**

- Keitimas: rato guolio – PEUGEOT 2008 Universalas (CU\_). Panaudoję purškala, palaukite kelias minutes.

**23**

Sumontuokite stabdžių diską kartu su stebulės guoliu.



**24**

Priveržkite stebulės guolio veržlę. Naudokite torcinę galvutę Nr. 36. Naudokite dinamometrinių raktą. Priveržimo jėga 270 Nm.



**Keitimas: rato guolio – PEUGEOT 2008 Universalas (CU\_). AUTODOC ekspertai rekomenduoja:**

- Rato stebulės guolio mazgas neturi persikreipti ant ašies kakliuko.
- Montavimo proceso metu naudokite tik naujus varžtus ir veržles.

25

Užspauskite rato stebulės tvirtinimą. Naudokite plokščią kaltą. Naudokite plaktuką.



26

Uždėkite stebulės veržlės dangtelį. Naudokite guminį plaktuką.



27

Išvalykite suporto ir apkabos montavimo vietas. Naudokite vielinį šepetį. Naudokite purškalą WD-40.



28

Sumontuokite stabdžių apkabos kabę.



- 29 Priveržkite stabdžių apkabos kabės tvirtinimą. Naudokite Torx T 55. Naudokite dinamometrinių raktą. Priveržimo jėga 53 Nm.



- 30 Apdorokite stabdžių suporto stūmoklį. Naudokite nailoninį valymo šepetį. Naudokite stabdžių sistemos valiklį.



### AUTODOC rekomenduoja:

- Keitimas: rato guolio – PEUGEOT 2008 Universalas (CU\_). Panaudoję purškalą, palaukite kelias minutes.

- 31 Įspauskite stabdžių suporto stūmoklį. Naudokite įrenginį stabdžių suporto cilindro įspaudimui.



**32** Uždėkite stabdžių kaladėles.



**33** Sumontuokite stabdžių suportą ir pritvirtinkite jį. Naudokite kombinuotą veržliaraktį Nr. 19. Naudokite torcinę galvutę Nr. 13. Naudokite dinamometrinį raktą. Priveržimo jėga 30 Nm.



**34** Apdorokite stabdžių disko paviršius, kuris liečiasi su ratlankiu. Naudokite varinį tepalą.



**35** Išvalykite stabdžių disko paviršius. Naudokite stabdžių sistemos valiklį.



**AUTODOC rekomenduoja:**

- Keitimas: rato guolio – PEUGEOT 2008 Universalas (CU\_). Panaudoję purškala, palaukite kelias minutes.

**36** Uždėkite ratą.



**AUTODOC rekomenduoja:**

- Įspėjimas! Siekiant išvengti sužeidimų, laikykite ratą, kai prisukinėjate tvirtinimo varžtus automobilyje PEUGEOT 2008 Universalas (CU\_).

**37** Priveržkite rato tvirtinimo varžtus. Naudokite specialią galvutę ratų varžtams Nr. 17



**38** Nuleiskite automobilį ir, kryžmine tvarka, priveržkite ratų tvirtinimo varžtus. Naudokite specialią galvutę ratų varžtams Nr. 17 Naudokite dinamometrinių raktą. Priveržimo jėga 100 Nm.



39

Išimkite kėlimo įrenginius ir pleištus po ratais.



Keitimas: rato guolio – PEUGEOT 2008 Universalas (CU\_). AUTODOC ekspertai rekomenduoja:

- Patikrinkite stabdžių skysčio lygį bakelyje ir, jeigu reikia, pripildykite.

40

Užsukite stabdžių skysčio bakelio kamštį. Uždarykite variklio dangtį.

Keitimas: rato guolio – PEUGEOT 2008 Universalas (CU\_). AUTODOC ekspertai rekomenduoja:

- Neužvesdami variklio, kelis kartus įspauskite stabdžio pedalą, kol nepajusite pasipriešinimo.

**GERAI PADIRBĖTA!** 

**ŽIŪRĖTI DAUGIAU PAMOKŲ**

## AUTODOC – KOKYBIŠKOS IR PRIEINAMOS AUTODALYS INTERNETU

MOBILIOJI PROGRAMĖLĖ AUTODOC: NAUJINGA IR PATOGU



**AUTODOC**

GET IT ON  
**Google Play**

Download on the  
**App Store**

**Download**

**PLATUS AUTODALIŲ PASIRINKIMAS JŪSŲ AUTOMOBILIUI**

**RATO GUOLIO: PLATUS ASORTIMENTAS**

### **i PASTABA APIE ATSAKOMYBĘ:**

Dokumentuose pateikiami tik patarimai ir rekomendacijos, kurios gali būti jums naudingos atliekant remonto ir keitimo darbus. Įmonė „AUTODOC“ nėra atsakinga už remonto proceso metu patirtus nuostolius, traumas ir žalą turtui dėl neteisingo pateiktos informacijos naudojimo ir interpretavimo.

„AUTODOC“ nėra atsakingi už bet kokias galimas klaidas ir netikslumus šioje instrukcijoje. Pateikiama medžiaga yra skirta informaciniams tikslams ir negali pakeisti specialistų konsultacijos.

„AUTODOC“ nėra atsakingi už netinkamą ir traumas galintį sukelti remontinės įrangos, įrankių ir transporto priemonių dalių naudojimą. „AUTODOC“ primygtinai rekomenduoja būti atsargiems ir laikytis saugumo taisyklių atliekant bet kokius remonto ar keitimo darbus. Atsiminkite: žemos kokybės transporto priemonių dalių naudojimas negarantuoja reikiamo saugumo lygio kelyje.

© Copyright 2023 – visas turinys, ypač tekstai, nuotraukos ir grafika, yra apsaugoti autorių teisių. Visos teisės, įskaitant kopijavimą, redagavimą ir vertimą, priklauso „AUTODOC SE“.