



Kaip pakeisti **OPEL Tigra
Coupe (S93)** stabdžių
trinkelio: priekis - keitimo
instrukcija

PANAŠI VAIZDO PAMOKA



Šiame vaizdo įrašė rodoma panašios autodalių keitimo procedūra kitoje transporto priemonėje.

Svarbu!

Ši keitimo veiksmų seka gali būti naudojama:

OPEL Tigra Coupe (S93) 1.4 16V (F07), OPEL Tigra Coupe (S93) 1.6 16V (F07)

Veiksmų seka gali šiek tiek skirtis, priklausomai nuo automobilio konstrukcijos ypatumų.

Ši pamoka gali būti naudojama atliekant panašios autodalių keitimą automobilyje:

OPEL Corsa B Hatchback (S93) 1.4 i (F08, F68, M68)

KEITIMAS: STABDŽIŲ TRINKELIU – OPEL TIGRA COUPE (S93). REIKIAMŲ ĮRANKIŲ SĄRAŠAS:



- Vielinis šepetys
- Nailoninis valymo šepetys
- Stabdžių sistemos valiklis
- Stabdžių sistemos tepalas
- Aukštos temperatūros keraminis tepalas
- Dinamometrinis raktas
- HEX antgalis Nr. H7
- Smūginė ratų galvutė Nr. 17
- Reketinis raktas
- Įrenginys suporto stabdžių cilindrų įspaudimui
- Laužtuvas
- Rato atrama

Įsigyti įrankius

Keitimas: stabdžių trinkelio – OPEL Tigra Coupe (S93). AUTODOC ekspertai rekomenduoja:

- Stabdžių kaladėles keiskite komplektu kiekvienoje ašyje. Tai užtikrins efektyvų stabdymą.
- Veiksmų seka keičiant visas vienos ašies stabdžių kaladėles yra identiškas.
- Atkreipkite dėmesį: visi darbai automobilyje - OPEL Tigra Coupe (S93) - turi būti atliekami su užgesintu varikliu.

KEITIMĄ ATLIKITE TOKIA EILĖS TVARKA:

1 Atidarykite variklio dangtį. Atsukite stabdžių skysčio bakelio dangtelį.

2 Įdėkite pleištus po ratais.

3 Atlaisvinkite rato tvirtinimo varžtus. Naudokite specialią galvutę ratų varžtams Nr. 17



4 Pakelkite automobilį.

AUTODOC rekomenduoja:

- Jeigu naudojate domkratą, įsitinkinkite, kad jis pastatytas ant lygaus paviršiaus, be jokių nelygumų.
- Būtinai papildomai užfiksuokite automobilį pakeliamais stovais.

5

Atsukite rato tvirtinimo varžtus.



AUTODOC rekomenduoja:

- [spėjimas! Siekiant išvengti sužeidimų, laikykite ratą, kai atsukinėjate tvirtinimo varžtus automobilyje OPEL Tigra Coupe (S93).

6

Nuimkite ratą.



7

Atjunkite stabdžių suporto fiksavimo spyruoklę. Naudokite laužtuvą.



8

Išskirkite stabdžių kaladėles. Naudokite laužtuvą.



9

Nuimkite suporto kreipiančiųjų apsauginius gaubtus. Naudokite laužtuvą.



10

Atsukite stabdžių apkabos tvirtinimą. Naudokite HEX Nr. H7. Naudokite terkšlinį raktą.



11

Nuimkite stabdžių suportą.



AUTODOC rekomenduoja:

- Vielos gabalu pririškite suportą prie pakabos arba kėbulo, neatjungdami stabdžių žarnelės, kad sistemos sandarumas nebūtų pažeistas.
- Stebėkite, kad stabdžių apkaba/suportas nekabėtų ant stabdžių žarnelės.
- Nespauskite stabdžių pedalo po stabdžių suporto nuėmimo. Tai sukels stūmoklio iškritimą iš stabdžių cilindro, stabdžių skysčio ištekėjimą ir sistemos sandarumo praradimą.

12

Nuimkite stabdžių kaladėles.



AUTODOC rekomenduoja:

- Išmatuokite stabdžių disko storį. Pasiekus nusidėvėjimą ribą, detalę būtina pakeisti.

13

Apdorokite stabdžių suporto stūmoklį. Naudokite nailoninį valymo šepetį. Naudokite stabdžių sistemos valiklį.



AUTODOC rekomenduoja:

- Keitimas: stabdžių trinkelio – OPEL Tigra Coupe (S93). Panaudoję purškalą, palaukite kelias minutes.

14

Įspauskite stabdžių suporto stūmoklį. Naudokite įrenginį stabdžių suporto cilindro įspaudimui.

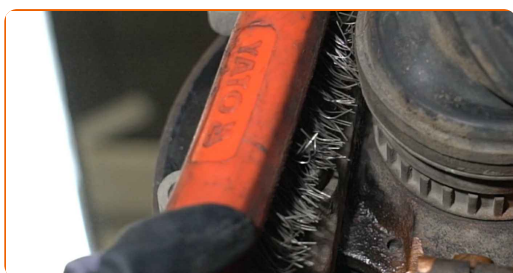


Keitimas: stabdžių trinkelio – OPEL Tigra Coupe (S93). Patarimas iš AUTODOC:

- Patikrinkite stabdžių suporto apkabos, apsauginių gaubtų ir kreipiančiųjų būklę. Išvalykite juos. Jeigu reikia pakeiskite.

15

Išvalykite stabdžių apkabos kabę nuo dulkių ir purvo. Naudokite vielinį šepetį. Naudokite stabdžių sistemos valiklį.



AUTODOC rekomenduoja:

- Po užpurškimo palaukite kelias minutes.

16

Priveržkite stabdžių trinkeles toje vietoje, kur jų paviršius liečiasi su stabdžių apkabos laikikliu. Naudokite sintetinį tepalą stabdžių sistemai.



Keitimas: stabdžių trinkelio – OPEL Tigra Coupe (S93). Patarimas:

- Prieš montuodami kaladėles įsitikinkite, kad disko paviršius yra švarus.

17

Uždėkite naujas stabdžių kaladėles.



Keitimas: stabdžių trinkelio – OPEL Tigra Coupe (S93). AUTODOC rekomenduoja:

- Įsitikinkite, kad kaladėlės pritvirtintos į diską pusę.

18

Sumontuokite stabdžių suportą ir pritvirtinkite jį. Naudokite HEX Nr. H7. Naudokite dinamometrinį raktą. Priveržimo jėga 30 Nm.



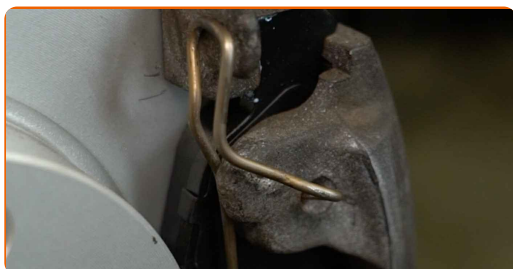
19

Uždėkite suportą kreipiančiųjų apsauginius gaubtus.



20

Sumontuokite stabdžių suportą fiksuojančią spyruoklę. Naudokite laužtuvą.



21 Išvalykite ratlankio montavimo vietą. Naudokite vielinį šepetį.



22 Apdorokite stabdžių disko paviršių, kuris liečiasi su ratlankiu. Naudokite aukštos temperatūros keraminį tepalą.



23 Išvalykite stabdžių disko paviršių. Naudokite stabdžių sistemos valiklį.



AUTODOC rekomenduoja:

- Po užpurškimo palaukite kelias minutes.

24 Uždėkite ratą.



AUTODOC rekomenduoja:

- Įspėjimas! Siekiant išvengti sužeidimų, laikykite ratą, kai prisukinėjate tvirtinimo varžtus automobilyje OPEL Tigra Coupe (S93).

25

Priveržkite rato tvirtinimo varžtus. Naudokite specialią galvutę ratų varžtams Nr. 17



26

Nuleiskite automobilį ir, kryžmine tvarka, priveržkite ratų tvirtinimo varžtus. Naudokite specialią galvutę ratų varžtams Nr. 17 Naudokite dinamometrinių raktą. Priveržimo jėga 110 Nm.



27

Išimkite kėlimo įrenginius ir pleištus po ratais.



AUTODOC rekomenduoja:

- Patikrinkite stabdžių skysčio lygį bakelyje ir, jeigu reikia, pripildykite.
- Neužvesdami variklio, kelis kartus įspauskite stabdžio pedalą, kol nepajusite pasipriešinimo.

28

Užsukite stabdžių skysčio bakelio kamštį.

29

Uždarykite variklio dangtį.

Keitimas: stabdžių trinkelio – OPEL Tigra Coupe (S93). AUTODOC ekspertai rekomenduoja:

- Pirmus 150-200 km po stabdžių kaladėlių keitimo, greitį mažinkite atsargiai. Venkite nereikalingo ir staigaus stabdymo iki pilno automobilio sustojimo.

GERAI PADIRBĖTA! **ŽIŪRĖTI DAUGIAU PAMOKŲ**

AUTODOC – KOKYBIŠKOS IR PRIEINAMOS AUTODALYS INTERNETU

MOBILIOJI PROGRAMĖLĖ AUTODOC: NAUJINGA IR PATOGU



AUTODOC

GET IT ON
Google Play

Download on the
App Store

Download

PLATUS AUTODALIŲ PASIRINKIMAS JŪSŲ AUTOMOBILIUI

STABDŽIŲ TRINKELIU: PLATUS ASORTIMENTAS

i PASTABA APIE ATSAKOMYBĘ:

Dokumentuose pateikiami tik patarimai ir rekomendacijos, kurios gali būti jums naudingos atliekant remonto ir keitimo darbus. Įmonė „AUTODOC“ nėra atsakinga už remonto proceso metu patirtus nuostolius, traumas ir žalą turtui dėl neteisingo pateiktos informacijos naudojimo ir interpretavimo.

„AUTODOC“ nėra atsakingi už bet kokias galimas klaidas ir netikslumus šioje instrukcijoje. Pateikiama medžiaga yra skirta informaciniams tikslams ir negali pakeisti specialistų konsultacijos.

„AUTODOC“ nėra atsakingi už netinkamą ir traumas galintį sukelti remontinės įrangos, įrankių ir transporto priemonių dalių naudojimą. „AUTODOC“ primygtinai rekomenduoja būti atsargiems ir laikytis saugumo taisyklių atliekant bet kokius remonto ar keitimo darbus. Atsiminkite: žemos kokybės transporto priemonių dalių naudojimas negarantuoja reikiamo saugumo lygio kelyje.

© Copyright 2023 – visas turinys, ypač tekstai, nuotraukos ir grafika, yra apsaugoti autorių teisių. Visos teisės, įskaitant kopijavimą, redagavimą ir vertimą, priklauso „AUTODOC SE“.