



Kaip pakeisti **OPEL Corsa
A TR (S83)** skersinio
stabilizatoriaus įvorių
komplektas: priekis -
keitimo instrukcija

PANAŠI VAIZDO PAMOKA



Šiame vaizdo įrašė rodoma panašios autodalies keitimo procedūra kitoje transporto priemonėje.

Svarbu!

Ši keitimo veiksmų seka gali būti naudojama:

OPEL Corsa A TR (S83) 1.2 S (F11, M11, M19, F19), OPEL Corsa A TR (S83) 1.2 N (F11, M11, F19, M19)

Veiksmų seka gali šiek tiek skirtis, priklausomai nuo automobilio konstrukcijos ypatumų.

Ši pamoka gali būti naudojama atliekant panašios autodalies keitimą automobilyje:
OPEL Astra G CC (T98) 1.2 16V (F08, F48)

KEITIMAS: SKERSINIO STABILIZATORIAUS ĮVORIŲ KOMPLEKTAS – OPEL CORSA A TR (S83). REIKIAMI ĮRANKIAI:



- Vielinis šepetys
- WD-40 purškalas
- Kombinuotas veržliaraktis Nr. 13
- Torcinė galvutė nr. E12
- Smūginė ratų galvutė Nr. 17
- Dinamometrinis raktas
- Laužtuvas
- Rato atrama

Įsigyti įrankius

Keitimas: skersinio stabilizatoriaus įvorių komplektas – OPEL Corsa A TR (S83). AUTODOC rekomenduoja:

- Abi stabilizatoriaus įvores keiskite vienu metu.
- Veiksmų seka keičiant dešinę ir kairę stabilizatoriaus įvores yra identiška.
- Visus darbus atlikite su užgesintu varikliu.

KEITIMAS: SKERSINIO STABILIZATORIAUS ĮVORIŲ KOMPLEKTAS – OPEL CORSA A TR (S83). ATLIKITE TOKIUS ŽINGSNIUS:

1

Įdėkite pleištus po ratais.



2

Atlaisvinkite rato tvirtinimo varžtus. Naudokite specialią galvutę ratų varžtams Nr. 17



3

Pakelkite priekinę automobilio dalį ir užtvirtinkite atramomis.

4

Atsukite rato tvirtinimo varžtus.



Keitimas: skersinio stabilizatoriaus įvorių komplektas – OPEL Corsa A TR (S83). Patarimas:

- Norėdami išvengti sužeidimų, laikykite ratą, kol atsukate tvirtinimo varžtus.

5

Nuimkite ratą.



6

Išvalykite stabilizatoriaus įvorių apkabų tvirtinimus. Naudokite vielinį šepetį. Naudokite purškalą WD-40.



7 Atsukite stabilizatoriaus įvorių apkabų tvirtinimus. Naudokite kombinuotą veržliaraktį Nr. 13.



8 Išimkite tvirtinimo varžtus (2 vnt.).



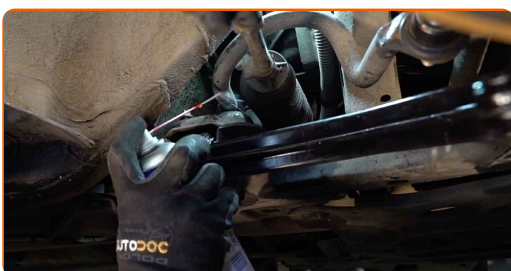
9 Nuimkite stabilizatoriaus įvorių apkabas. Naudokite laužtuvą.



10 Nuimkite stabilizatoriaus įvores.



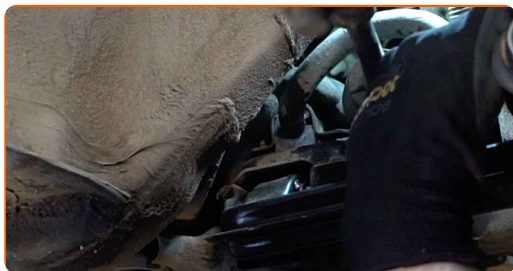
11 Išvalykite stabilizatoriaus įvorių montavimo vietas. Naudokite purškalą WD-40.



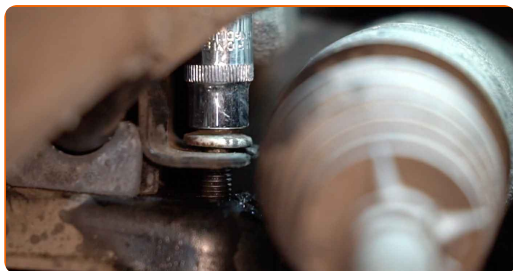
12 Sumontuokite naujas stabilizatoriaus įvoves.



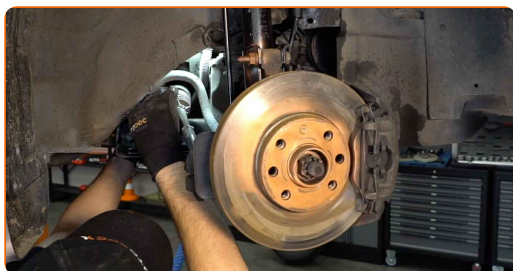
13 Sumontuokite stabilizatoriaus įvorių apkabas.



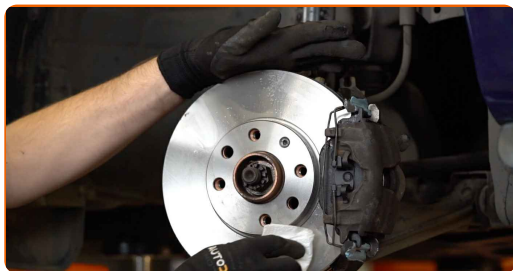
14 Priveržkite tvirtinimo varžtus (2 vnt.).



15 Prisukite stabilizatoriaus įvorių apkabų tvirtinimus. Naudokite torcinę galvutę Nr. E12. Naudokite dinamometrinių raktą. Priveržimo jėga 35 Nm.



16 Išvalykite ratlankio montavimo vietą. Naudokite vielinį šepetį.



17

Apdorokite stabdžių disko paviršių, kuris liečiasi su ratlankiu. Naudokite varinį tepalą.



18

Uždėkite ratą.



AUTODOC rekomenduoja:

- Svarbu! Laikykite ratą, kai prisukinėjate tvirtinimo varžtus automobilyje OPEL Corsa A TR (S83)

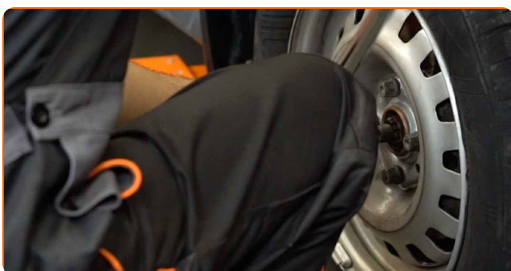
19

Priveržkite rato tvirtinimo varžtus. Naudokite specialią galvutę ratų varžtams Nr. 17



20

Nuleiskite automobilį ir, kryžmine tvarka, priveržkite ratų tvirtinimo varžtus. Naudokite dinamometrinių raktą. Priveržimo jėga 110 Nm.



21

Išimkite kėlimo įrenginius ir pleištus po ratais.



GERAI PADIRBĖTA! 

ŽIŪRĖTI DAUGIAU PAMOKŲ

AUTODOC – KOKYBIŠKOS IR PRIEINAMOS AUTODALYS INTERNETU

MOBILIOJI PROGRAMĖLĖ AUTODOC: NAUDINGA IR PATOGU



+ AUTODOC

GET IT ON
Google Play

Download on the
App Store

Download

PLATUS AUTODALIŲ PASIRINKIMAS JŪSŲ AUTOMOBILIUI

**SKERSINIO STABILIZATORIAUS ĮVORIŲ KOMPLEKTAS:
PLATUS ASORTIMENTAS**

i PASTABA APIE ATSAKOMYBĘ:

Dokumentuose pateikiami tik patarimai ir rekomendacijos, kurios gali būti jums naudingos atliekant remonto ir keitimo darbus. Įmonė „AUTODOC“ nėra atsakinga už remonto proceso metu patirtus nuostolius, traumas ir žalą turtui dėl neteisingo pateiktos informacijos naudojimo ir interpretavimo.

„AUTODOC“ nėra atsakingi už bet kokias galimas klaidas ir netikslumus šioje instrukcijoje. Pateikiama medžiaga yra skirta informaciniams tikslams ir negali pakeisti specialistų konsultacijos.

„AUTODOC“ nėra atsakingi už netinkamą ir traumas galintį sukelti remontinės įrangos, įrankių ir transporto priemonių dalių naudojimą. „AUTODOC“ primygtinai rekomenduoja būti atsargiems ir laikytis saugumo taisyklių atliekant bet kokius remonto ar keitimo darbus. Atsiminkite: žemos kokybės transporto priemonių dalių naudojimas negarantuoja reikiamo saugumo lygio kelyje.

© Copyright 2023 – visas turinys, ypač tekstai, nuotraukos ir grafika, yra apsaugoti autorių teisių. Visos teisės, įskaitant kopijavimą, redagavimą ir vertimą, priklauso „AUTODOC SE“.