



Kaip pakeisti **OPEL**
Combo Combi / Tour
(X12) salono filtro -
keitimo instrukcija

PANAŠI VAIZDO PAMOKA



Šiame vaizdo įrašė rodoma panašios autodalies keitimo procedūra kitoje transporto priemonėje.

Svarbu!

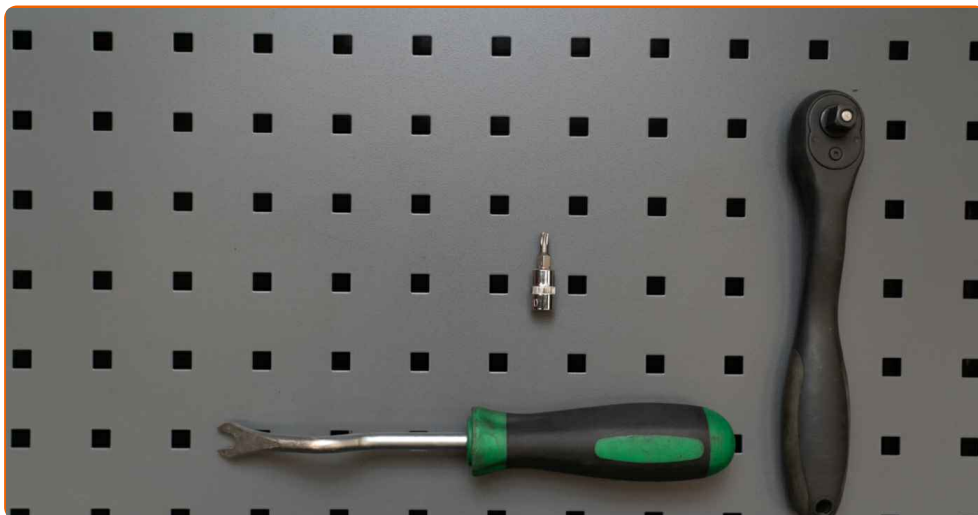
Ši keitimo veiksmų seka gali būti naudojama:

OPEL Combo Combi / Tour (X12) 1.4 (C26, D26, E26, C06), OPEL Combo Combi / Tour (X12) 1.6 CDTI (C26, D26, E26, C05), OPEL Combo Combi / Tour (X12) 2.0 CDTI (C26, D26, E26, C05), OPEL Combo Combi / Tour (X12) 1.4 CNG (C26, D26, E26, C05), OPEL Combo Combi / Tour (X12) 1.3 CDTI (C26, D26, E26, C05)

Veiksmų seka gali šiek tiek skirtis, priklausomai nuo automobilio konstrukcijos ypatumų.

Ši pamoka gali būti naudojama atliekant panašios autodalies keitimą automobilyje:
OPEL Corsa D Hatchback (S07) 1.3 CDTI (L08, L68)

KEITIMAS: SALONO FILTRO – OPEL COMBO COMBI /
TOUR (X12). REIKIAMŲ ĮRANKIŲ SĄRAŠAS:



- Torx atsuktuvus T20
- Apdailos ardymo įrankis
- Mikropluošto servetėlės

Įsigyti įrankius

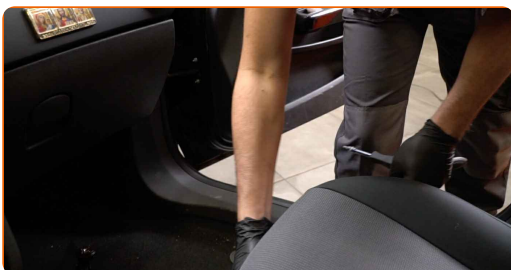
Keitimas: salono filtro – OPEL Combo Combi / Tour (X12). Profesionalai rekomenduoja:

- Salono filtrą keiskite ne rečiau kaip 1 kartą per pusę metų, pavasario ir rudens sezonų pradžioje.
- Laikykitės autodalies eksploataavimo terminų, rekomendacijų ir reikalavimų, kuriuos pateikia gamintojas.
- Jeigu į saloną patenkančio oro srautas staiga sumažėjo, filtrą pakeiskite anksčiau, negu numatyta techninės priežiūros plane.
- Atkreipkite dėmesį: visi darbai automobilyje - OPEL Combo Combi / Tour (X12) - turi būti atliekami su užgesintu varikliu.

KEITIMĄ ATLIKITE TOKIA EILĖS TVARKA:

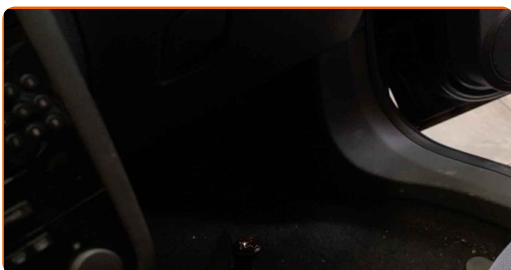
1

Pilnai atstumkite sėdynę iki galo.



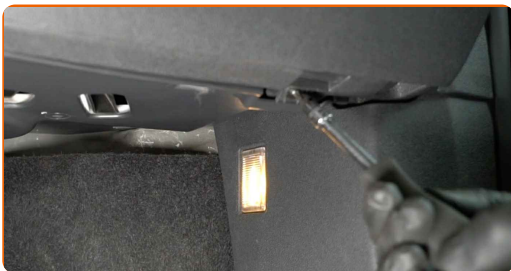
2

Užtieskite saloną užklotu, kad apsaugotumėte salono vidų nuo purvo ir dulkių.



3

Atsukite daiktadėžės apatinės panelės tvirtinimą. Naudokite Torx T20.



4

Nuimkite apatinį daiktadėžės dangtelį.



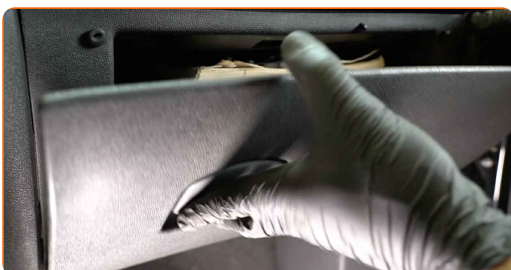
5

Išsukite daiktadėžės tvirtinimo varžtus. Naudokite Torx T20.



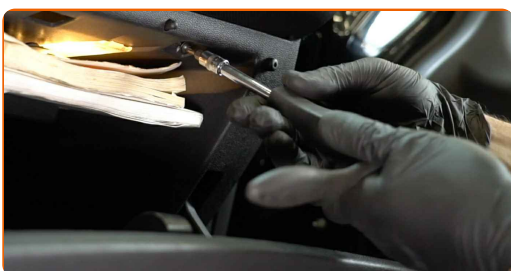
6

Atidarykite daiktadėžę.



7

Išsukite daiktadėžės tvirtinimo varžtus. Naudokite Torx T20.



8

Atjunkite daiktadėžės šviesos jungtį.



9

Išimkite daiktadėžę.



Keitimas: salono filtro – OPEL Combo Combi / Tour (X12). AUTODOC rekomenduoja:

- Būkite atsargūs! Nepažeiskite daiktadėžės tvirtinimų.

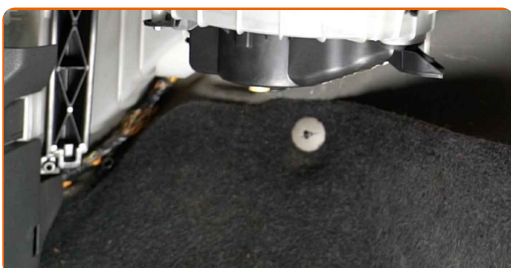
10

Nuimkite oro tiekimo sistemos korpuso tvirtinimus. Naudokite apdailos ardymo įrankį.



11

Išimkite oro tiekimo sistemos mazgą.



12

Nuimkite salono filtro korpuso dangtelį.



13

Iš filtro korpuso išimkite keičiamą filtruojantį elementą.

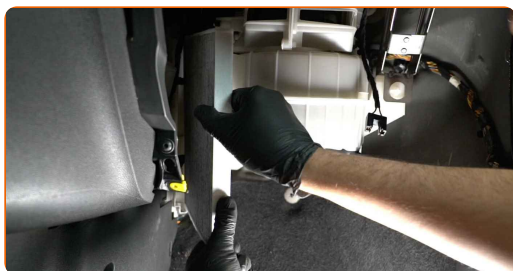


Keitimas: salono filtro – OPEL Combo Combi / Tour (X12). Patarimas iš AUTODOC:

- Nebandykite išvalyti ir pakartotinai naudoti filtro - tai paveiks į saloną patenkančio oro valymo kokybę.

14

Į filtro korpusą įdėkite naują filtravimo elementą. Įsitikinkite, kad filtro kraštai tvirtai susiglaudžia su korpusu.



AUTODOC rekomenduoja:

- Stebėkite, kad filtruojantis elementas būtų įdėtas teisingai. Neleiskite jam pakrypti.
- Atkreipkite dėmesį į oro srauto krypties žymėjimą ant filtro.
- OPEL Combo Combi / Tour (X12) - Svarbu naudoti tik aukštos kokybės filtrus.

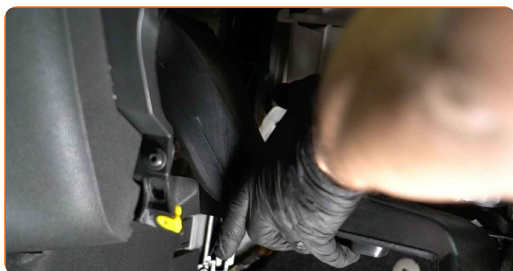
- 15** Uždėkite salono filtro korpuso dangtelį. Turi pasigirsti spragtelėjimas, kuris nurodo, kad detalė tinkamai įsitvirtino savo vietoje.



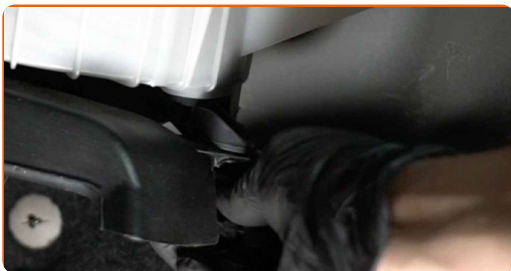
Keitimas: salono filtro – OPEL Combo Combi / Tour (X12). Patarimas iš AUTODOC ekspertų:

- Montuodami detalę nenaudokite per didelės jėgos. Kitaip, galite sugadinti tvirtinimo elementą.

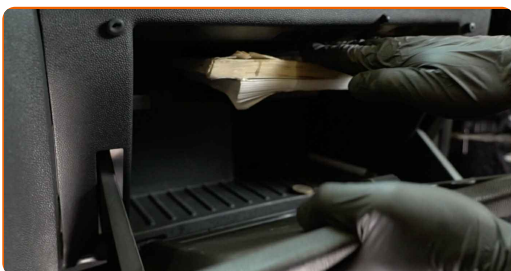
- 16** Sumontuokite oro tiekimo sistemos mazgą.



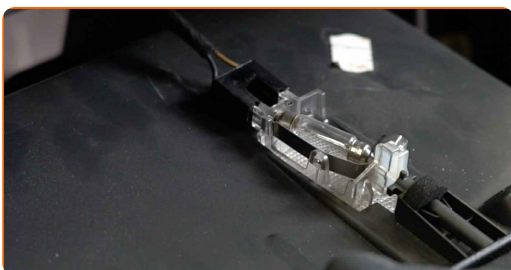
17 Sumontuokite oro tiekimo sistemos korpuso tvirtinimą.



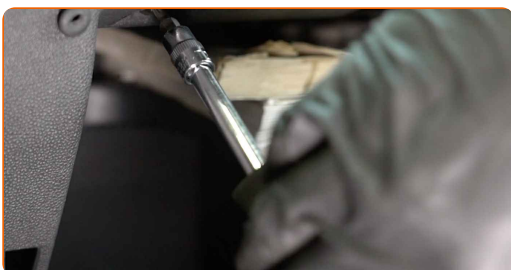
18 Sumontuokite daiktadėžę.



19 Pajunkite daiktadėžės šviesos jungtį.



20 Įsukite daiktadėžės tvirtinimo varžtus. Naudokite Torx T20.



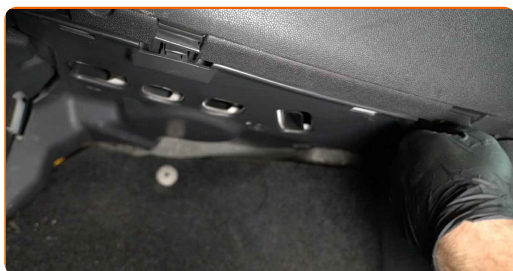
21 Uždarykite daiktadėžę.

22 Įsukite daiktadėžės tvirtinimo varžtus. Naudokite Torx T20.

23 Uždėkite apatinį daiktadėžės dangtelį.



24 Prisukite daiktadėžės apatinės panelės tvirtinimus. Naudokite Torx T20.



25 Nuimkite audinį.

26 Gražinkite keleivio kėdę į buvusią padėtį.

27 Išjunkite degimą.

28 Išjunkite oro kondicionavimo sistemą. Tai būtina, kad galima būtų įsitikinti komponento veikimo korektiškumu.

29 Išjunkite degimą.

GERAI PADIRBĖTA! 

ŽIŪRĖTI DAUGIAU PAMOKŲ

AUTODOC – KOKYBIŠKOS IR PRIEINAMOS AUTODALYS INTERNETU

MOBILIOJI PROGRAMĖLĖ AUTODOC: NAUDINGA IR PATOGU



+ AUTODOC

GET IT ON
Google Play

Download on the
App Store

Download

PLATUS AUTODALIŲ PASIRINKIMAS JŪSŲ AUTOMOBILIUI

SALONO FILTRAI: PLATUS ASORTIMENTAS

i PASTABA APIE ATSAKOMYBĘ:

Dokumentuose pateikiami tik patarimai ir rekomendacijos, kurios gali būti jums naudingos atliekant remonto ir keitimo darbus. Įmonė „AUTODOC“ nėra atsakinga už remonto proceso metu patirtus nuostolius, traumas ir žalą turtui dėl neteisingo pateiktos informacijos naudojimo ir interpretavimo.

„AUTODOC“ nėra atsakingi už bet kokias galimas klaidas ir netikslumus šioje instrukcijoje. Pateikiama medžiaga yra skirta informaciniams tikslams ir negali pakeisti specialistų konsultacijos.

„AUTODOC“ nėra atsakingi už netinkamą ir traumas galintį sukelti remontinės įrangos, įrankių ir transporto priemonių dalių naudojimą. „AUTODOC“ primygtinai rekomenduoja būti atsargiems ir laikytis saugumo taisyklių atliekant bet kokius remonto ar keitimo darbus. Atsiminkite: žemos kokybės transporto priemonių dalių naudojimas negarantuoja reikiamo saugumo lygio kelyje.

© Copyright 2023 – visas turinys, ypač tekstai, nuotraukos ir grafika, yra apsaugoti autorių teisių. Visos teisės, įskaitant kopijavimą, redagavimą ir vertimą, priklauso „AUTODOC SE“.