



Kaip pakeisti **OPEL**  
**Ascona C CC (J82)**  
variklio alyvos ir alyvos  
filtra - keitimo instrukcija

## PANAŠI VAIZDO PAMOKA



Šiame vaizdo įrašė rodoma panašios autodalies keitimo procedūra kitoje transporto priemonėje.

### **i Svarbu!**

Ši keitimo veiksmų seka gali būti naudojama:

OPEL Ascona C CC (J82) 1.3 N (F68, M68), OPEL Ascona C CC (J82) 1.3 S (F68, M68), OPEL Ascona C CC (J82) 1.6 (F68, M68), OPEL Ascona C CC (J82) 1.6 S (F68, M68), OPEL Ascona C CC (J82) 1.8 (F68, M68), OPEL Ascona C CC (J82) 1.8 E (F68, M68), OPEL Ascona C CC (J82) 1.8 i (F68, M68), OPEL Ascona C CC (J82) 2.0 i (F68, M68), OPEL Ascona C CC (J82) 2.0 i Cat (F68, M68), OPEL Ascona C CC (J82) 1.6 i (F68, M68), OPEL Ascona C CC (J82) 1.6 i Cat (F68, M68)

Veiksmų seka gali šiek tiek skirtis, priklausomai nuo automobilio konstrukcijos ypatumų.

Ši pamoka gali būti naudojama atliekant panašios autodalies keitimą automobilyje:  
OPEL Corsa B Hatchback (S93) 1.4 i (F08, F68, M68)

KEITIMAS: ALYVOS IR FILTRU – OPEL ASCONA C CC  
(J82). REIKIAMŲ ĮRANKIŲ SĄRAŠAS:



- Vielinis šepetys
- Universalus purškiamasis skystis valymui
- Dinamometrinis raktas
- Torcinė galvutė nr. 32
- HEX antgalis Nr. H7
- Plokščias atsuktuvus
- Reketinis raktas
- Talpa alyvos surinkimui
- Piltuvėlis
- Automobilio sparnų uždangalas

**Įsigyti įrankius**

Keitimas: alyvos ir filtru – OPEL Ascona C CC (J82). Patarimas iš AUTODOC:

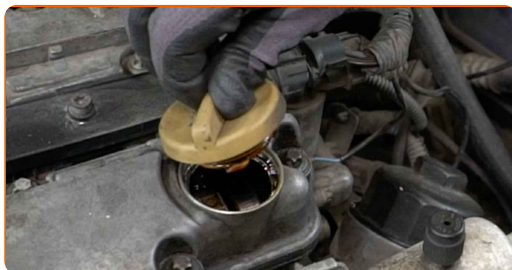
- Alyvos filtrą keiskite kiekvieną kartą, kai keičiate variklio alyvą.
- Užsidėkite pirštines, kad išvengtumėte kontakto su karštu skysčiu.
- Atkreipkite dėmesį: visi darbai automobilyje - OPEL Ascona C CC (J82) - turi būti atliekami su užgesintu varikliu.

## KEITIMĄ ATLIKITE TOKIA EILĖS TVARKA:

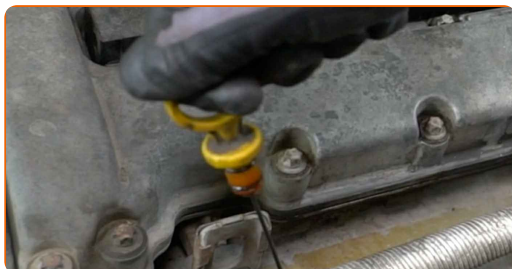
**1** Atidarykite variklio dangtį.

**2** Naudokite apsauginį dėklą, kad nepažeistumėte automobilio dažų ir plastiko.

**3** Atsukite alyvos įpylimo angos dangtelį.



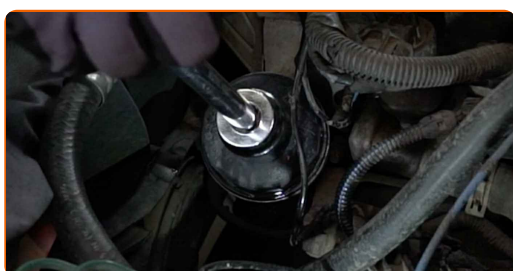
**4** Pakelkite alyvos lygio matuoklę.



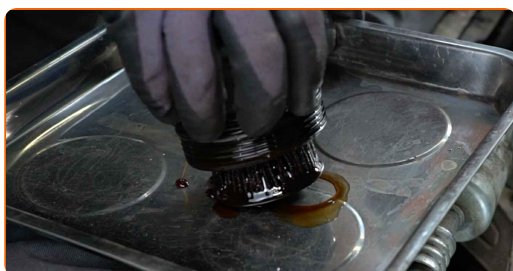
**5** Išvalykite alyvos filtro korpuso dangtelį. Naudokite universalų valymo skystį.



**6** Atsukite filtro korpuso dangtelį kartu su senu filtruojančiu elementu. Naudokite torcinę galvutę Nr. 32. Naudokite terkšlinį raktą.



**7** Įdėkite seną alyvos filtrą į talpą.



**8** Pakelkite automobilį keltuvu arba pasinaudokite apžiūros duobe.

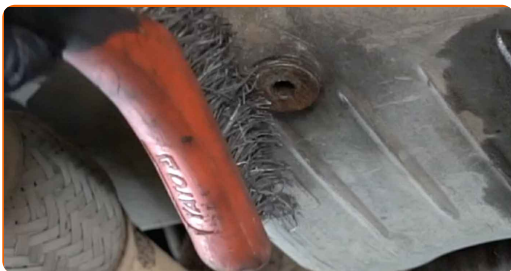
**Keitimas: alyvos ir filtru – OPEL Ascona C CC (J82). Patarimas:**

- Automobilis turi būti horizontalioje padėtyje, o jeigu jis stovi pakrypęs, alyvos išėjimo kaištis turi būti žemiausiame taške.

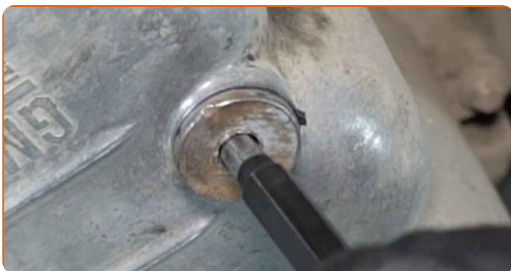
9 Padėkite ne mažiau kaip 4 litrų talpą po nupylimo angą.



10 Nuvalykite karterio nupylimo angos zoną. Naudokite vielinį šepetį. Naudokite universalų valymo skystį.



11 Atsukite nupylimo kamštį. Naudokite HEX Nr. H7. Naudokite terkšlinį raktą.



12 Nupilkite panaudotą alyvą.



**AUTODOC rekomenduoja:**

- Dėmesio! Alyva gali būti karšta.

**13**

Atjunkite alyvos filtrą nuo filtro gaubto.



**14**

Nuimkite alyvos filtro sandarinimo žiedą. Naudokite plokščią atsuktuvą.



**15**

Išvalykite alyvos filtro korpuso dangtelį. Naudokite universalų valymo skystį.



**16**

Sumontuokite naują sandarinimo žiedą ant filtruojančio elemento montavimo vietos.





**17** Sutepkite guminę naujo alyvos filtro tarpinę nedideliu alyvos kiekiu.



**18** Sumontuokite naują alyvos filtrą į montavimo vietą ant filtro dangtelio.



**19** Nuvalykite karterio nupylimo angos zoną. Naudokite universalų valymo skystį.



**20** Įsukite naują nupylimo kaištį ir priveržkite jį. Naudokite HEX Nr. H7. Naudokite dinamometrinių raktą. Priveržimo jėga 10 Nm.





21

Nuvalykite karterio nupylimo angos zoną. Naudokite universalų valymo skystį.



22

Nuleiskite automobilį.

23

Išvalykite alyvos filtro montavimo vietą.



24

Sumontuokite alyvos filtro korpuso dangtelį ir užsukite jį. Naudokite torcinę galvutę Nr. 32. Naudokite dinamometrinių raktą. Priveržimo jėga 15 Nm.



25

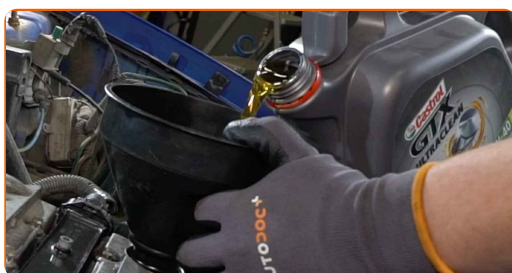
Nuimkite alyvos įpylimo dangtelį.



**26** Įdėkite piltuvėlį.



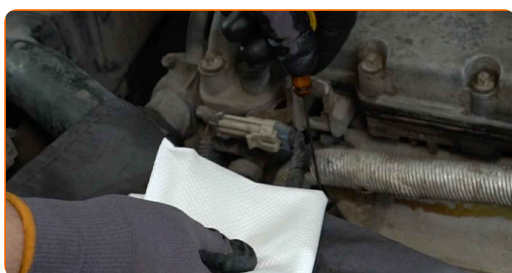
**27** Įpilkite į variklį naujos alyvos tiek, kiek rekomenduoja automobilio gamintojas.



Keitimas: alyvos ir filtru – OPEL Ascona C CC (J82). AUTODOC ekspertai rekomenduoja:

- Naudokite alyvą, kurią rekomenduoja gamintojas.

**28** Patikrinkite alyvos lygį matuokliu. Pripilkite daugiau alyvos, jeigu reikia.



**Atkreipkite dėmesį!**

- Alyvos lygis turi būti tarp žymių Min ir Max.

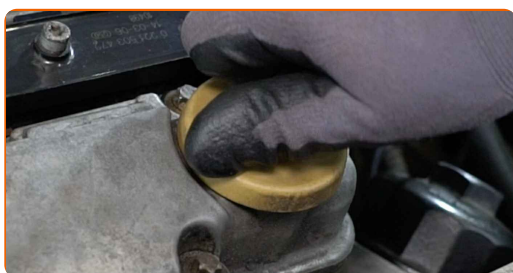
29

Uždėkite alyvos įpylimo angos dangtelį.



30

Užsukite alyvos įpylimo angos dangtelį.



31

Kelioms minutėms paleiskite variklį.



32

Kai užges alyvos slėgio indikatorius, užgesinkite variklį.

33

Naudodami alyvos lygio matuoklį, patikrinkite alyvos lygį 5 minutės po variklio darbo nutraukimo. Esant būtinumui, pripilkite trūkstamą kiekį alyvos.



### Atkreipkite dėmesį!

- Alyvos lygis turi būti tarp žymių Min ir Max.
- Patikrinkite, ar alyvos įpylimo angos dangtelis tvirtai uždarytas.
- Patikrinkite tepalo nupylimo kamščio ir alyvos filtro tarpinės sandarumą. Jeigu reikia, atsargiai juos priveržkite.

34 Nuimkite apsauginį dėklą.

35 Uždarykite variklio dangtį.

### Keitimas: alyvos ir filtru – OPEL Ascona C CC (J82). Patarimas iš AUTODOC:

- Atkreipkite dėmesį, kad alyvos slėgio indikatorius, kuris nurodo slėgio nebuvimą sutepimo sistemoje, gali degti ilgiau negu įprastai. Po kelių sekundžių alyva užpildys kanalus ir lemputė užges.
- Kad apsaugotumėte aplinką nuo taršos, būtinai išmeskite panaudotus filtrus specialiuose surinkimo punktuose.

**GERAI PADIRBĖTA!** 

**ŽIŪRĖTI DAUGIAU PAMOKŲ**

## AUTODOC – KOKYBIŠKOS IR PRIEINAMOS AUTODALYS INTERNETU

MOBILIOJI PROGRAMĖLĖ AUTODOC: NAUJINGA IR PATOGU



**AUTODOC**

GET IT ON  
**Google Play**

Download on the  
**App Store**

**Download**

**PLATUS AUTODALIŲ PASIRINKIMAS JŪSŲ AUTOMOBILIUI**

**TEPALO FILTRO: PLATUS ASORTIMENTAS**

### **i PASTABA APIE ATSAKOMYBĘ:**

Dokumentuose pateikiami tik patarimai ir rekomendacijos, kurios gali būti jums naudingos atliekant remonto ir keitimo darbus. Įmonė „AUTODOC“ nėra atsakinga už remonto proceso metu patirtus nuostolius, traumas ir žalą turtui dėl neteisingo pateiktos informacijos naudojimo ir interpretavimo.

„AUTODOC“ nėra atsakingi už bet kokias galimas klaidas ir netikslumus šioje instrukcijoje. Pateikiama medžiaga yra skirta informaciniams tikslams ir negali pakeisti specialistų konsultacijos.

„AUTODOC“ nėra atsakingi už netinkamą ir traumas galintį sukelti remontinės įrangos, įrankių ir transporto priemonių dalių naudojimą. „AUTODOC“ primygtinai rekomenduoja būti atsargiems ir laikytis saugumo taisyklių atliekant bet kokius remonto ar keitimo darbus. Atsiminkite: žemos kokybės transporto priemonių dalių naudojimas negarantuoja reikiamo saugumo lygio kelyje.

© Copyright 2023 – visas turinys, ypač tekstai, nuotraukos ir grafika, yra apsaugoti autorių teisių. Visos teisės, įskaitant kopijavimą, redagavimą ir vertimą, priklauso „AUTODOC SE“.