



Kaip pakeisti **NISSAN  
Skyline Coupe (R32)** oro  
filtro - keitimo instrukcija

## PANAŠI VAIZDO PAMOKA



Šiame vaizdo įrašė rodoma panašios autodalių keitimo procedūra kitoje transporto priemonėje.

### Svarbu!

Ši keitimo veiksmų seka gali būti naudojama:

NISSAN Skyline Coupe (R32) 2.0 Turbo, NISSAN Skyline Coupe (R32) 2.6 Twin Turbo 4x4, NISSAN Skyline Coupe (R32) 2.0

Veiksmų seka gali šiek tiek skirtis, priklausomai nuo automobilio konstrukcijos ypatumų.

Ši pamoka gali būti naudojama atliekant panašios autodalių keitimą automobilyje:  
NISSAN X-Trail (T30) 2.5 4x4

KEITIMAS: ORO FILTRO – NISSAN SKYLINE COUPE  
(R32). ĮRANKIAI, KURIŲ GALI PRIREIKTI:



- Mikropluošto servetėlės
- Automobilio sparnų uždanqalas

[Įsigyti įrankius](#)

Keitimas: oro filtro – NISSAN Skyline Coupe (R32). AUTODOC ekspertai rekomenduoja:

- Laikykitės autodalies eksploataavimo terminų, rekomendacijų ir reikalavimų, kuriuos pateikia gamintojas.
- Atkreipkite dėmesį: visi darbai automobilyje - NISSAN Skyline Coupe (R32) - turi būti atliekami su užgesintu varikliu.

## KEITIMĄ ATLIKITE TOKIA EILĖS TVARKA:

**1** Atidarykite variklio dangtį.

**2** Naudokite apsauginį dėklą, kad nepažeistumėte automobilio dažų ir plastiko.

**3** Atlaisvinkite oro filtro dangtelių fiksatorius.



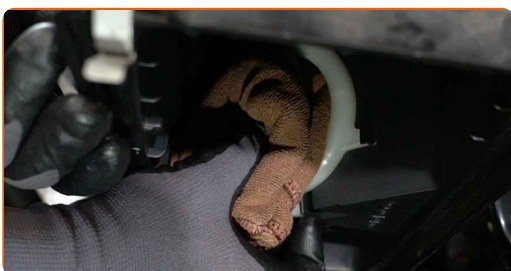
**4** Pakelkite oro filtro korpuso dangtį.



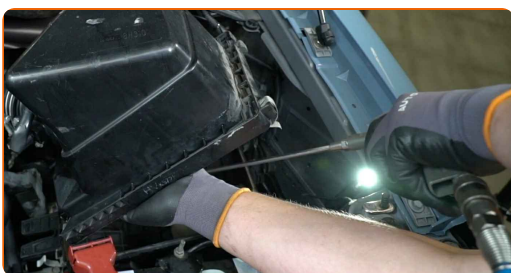
**5** Išimkite filtravimo elementą iš oro filtro dangčio.



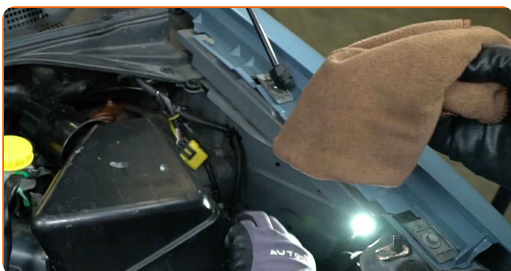
**6** Uždenkite oro įsiurbimo žarną mikropluošto rankšluosčiu, tam, kad išvengtumėte purvo ir dulkių patekimo į sistemą.



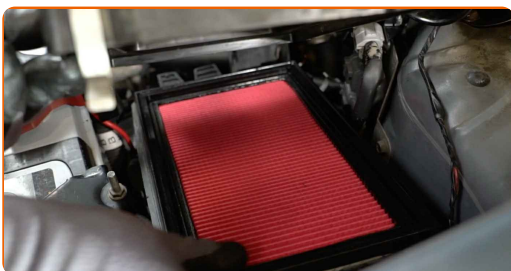
**7** Išvalykite oro filtro dangtelį ir korpusą.



**8** Pašalinkite mikropluošto rankšluostį nuo oro įsiurbimo angos.



**9** Į filtro korpusą įdėkite naują filtravimo elementą. Įsitinkinkite, kad filtro kraštai tvirtai susiglaudžia su korpusu.



**Keitimas: oro filtro – NISSAN Skyline Coupe (R32). Patarimas:**

- Stebėkite, kad filtruojantis elementas būtų įdėtas teisingai. Neleiskite jam pakrypti.
- Dėmesio! Naudokite kokybiškus filtrus - NISSAN Skyline Coupe (R32).
- Montavimo metu stebėkite, kad dulkės ir purvas nepatektų į oro filtro korpusą.

10

Uždėkite oro filtro dangtelį. Pritvirtinkite jį.



11

Įspauskite oro filtro dangtelio fiksatorius į vietą.



12

Nuimkite apsauginį dėklą.

13

Uždarykite variklio dangtį.

**GERAI PADIRBĖTA!** 

**ŽIŪRĖTI DAUGIAU PAMOKŲ**

## AUTODOC – KOKYBIŠKOS IR PRIEINAMOS AUTODALYS INTERNETU

MOBILIOJI PROGRAMĖLĖ AUTODOC: NAUDINGA IR PATOGU



**+ AUTODOC**

GET IT ON  
**Google Play**

Download on the  
**App Store**

**Download**

**PLATUS AUTODALIŲ PASIRINKIMAS JŪSŲ AUTOMOBILIUI**

**ORO FILTRO: PLATUS ASORTIMENTAS**

### **i PASTABA APIE ATSAKOMYBĘ:**

Dokumentuose pateikiami tik patarimai ir rekomendacijos, kurios gali būti jums naudingos atliekant remonto ir keitimo darbus. Įmonė „AUTODOC“ nėra atsakinga už remonto proceso metu patirtus nuostolius, traumas ir žalą turtui dėl neteisingo pateiktos informacijos naudojimo ir interpretavimo.

„AUTODOC“ nėra atsakingi už bet kokias galimas klaidas ir netikslumus šioje instrukcijoje. Pateikiama medžiaga yra skirta informaciniams tikslams ir negali pakeisti specialistų konsultacijos.

„AUTODOC“ nėra atsakingi už netinkamą ir traumas galintį sukelti remontinės įrangos, įrankių ir transporto priemonių dalių naudojimą. „AUTODOC“ primygtinai rekomenduoja būti atsargiems ir laikytis saugumo taisyklių atliekant bet kokius remonto ar keitimo darbus. Atsiminkite: žemos kokybės transporto priemonių dalių naudojimas negarantuoja reikiamo saugumo lygio kelyje.

© Copyright 2022 – visas turinys, ypač tekstai, nuotraukos ir grafika, yra apsaugoti autorių teisių. Visos teisės, įskaitant kopijavimą, redagavimą ir vertimą, priklauso „AUTODOC GmbH“.