

 **AUTODOC CLUB**

Kaip pakeisti **NISSAN
Serena (C23)** stabdžių
trinkelio: priekis - keitimo
instrukcija

PANAŠI VAIZDO PAMOKA



Šiame vaizdo įrašė rodoma panašios autodalies keitimo procedūra kitoje transporto priemonėje.

Svarbu!

Ši keitimo veiksmų seka gali būti naudojama:

NISSAN Serena (C23) 2.0

Veiksmų seka gali šiek tiek skirtis, priklausomai nuo automobilio konstrukcijos ypatumų.

Ši pamoka gali būti naudojama atliekant panašios autodalies keitimą automobilyje:

NISSAN X-TRAIL (T30) 2.5 4x4

KEITIMAS: STABDŽIŲ TRINKELIU – NISSAN SERENA (C23). REIKALINGI ĮRANKIAI:



- Vielinis šepetys
- Nailoninis valymo šepetys
- WD-40 purškalas
- Stabdžių sistemos valiklis
- Stabdžių sistemos tepalas
- Keraminis tepalas
- Dinamometrinis raktas
- Torcinė galvutė nr. 14
- Smūginė ratų galvutė Nr. 21
- Reketinis raktas
- Įrenginys suporto stabdžių cilindro įspaudimui
- Laužtuvas
- Rato atrama

Įsigyti įrankius

Keitimas: stabdžių trinkelio – NISSAN Serena (C23). Patarimas iš AUTODOC:

- Stabdžių kaladėles keiskite komplektu kiekvienoje ašyje. Tai užtikrins efektyvų stabdymą.
- Veiksmų seka keičiant visas vienos ašies stabdžių kaladėles yra identiškąs.
- Atkreipkite dėmesį: visi darbai automobilyje - NISSAN Serena (C23) - turi būti atliekami su užgesintu varikliu.

KEITIMĄ ATLIKITE TOKIA EILĖS TVARKA:

1

Atidarykite variklio dangtį. Atsukite stabdžių skysčio bakelio dangtelį.

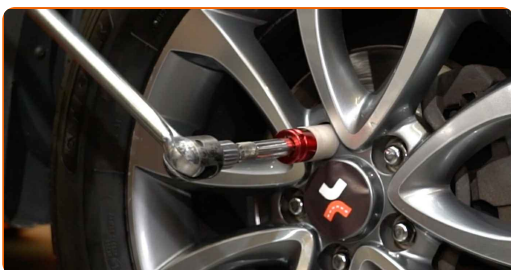


2

Įdėkite pleištus po ratais.

3

Atlaisvinkite rato tvirtinimo varžtus. Naudokite specialią galvutę ratų varžtams Nr. 21



4

Pakelkite automobilį.

Keitimas: stabdžių trinkelio – NISSAN Serena (C23). Patarimas:

- Jeigu naudojate domkratą, įsitikinkite, kad jis pastatytas ant lygaus paviršiaus, be jokių nelygumų.
- Būtinai papildomai užfiksuokite automobilį pakeliamais stovais.

5

Atsukite rato tvirtinimo varžtus.



AUTODOC rekomenduoja:

- [spėjimas! Siekiant išvengti sužeidimų, laikykite ratą, kai atsukinėjate tvirtinimo varžtus automobilyje NISSAN Serena (C23).

6

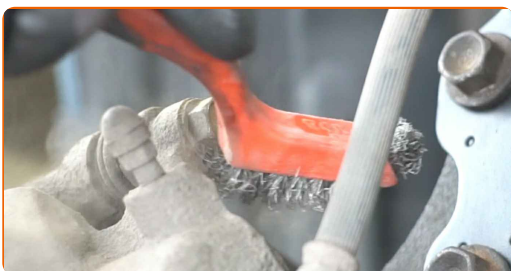
Nuimkite ratą.



7 Išskirkite stabdžių kaladėles. Naudokite laužtuvą.



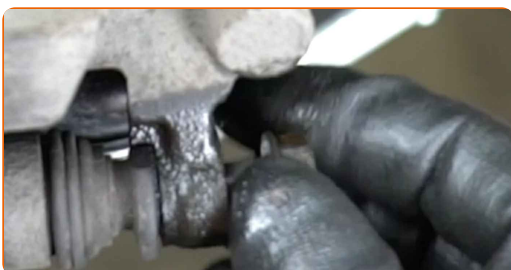
8 Išvalykite stabdžių suporto tvirtinimus. Naudokite vielinį šepetį. Naudokite purškalą WD-40.



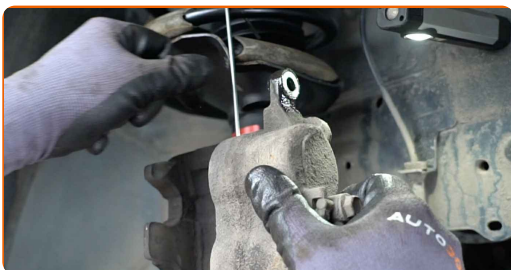
9 Atsukite stabdžių suporto tvirtinimus. Naudokite torcinę galvutę Nr. 14. Naudokite terkšlinį raktą.



10 Išimkite tvirtinimo varžtus.



11 Nuimkite stabdžių suportą.



Keitimas: stabdžių trinkelio – NISSAN Serena (C23). AUTODOC rekomenduoja:

- Vielos gabalu pririškite suportą prie pakabos arba kėbulo, neatjungdami stabdžių žarnelės, kad sistemos sandarumas nebūtų pažeistas.
- Stebėkite, kad stabdžių apkaba/suportas nekabėtų ant stabdžių žarnelės.
- Nespauskite stabdžių pedalo po stabdžių suporto nuėmimo. Tai sukels stūmoklio iškritimą iš stabdžių cilindro, stabdžių skysčio ištekėjimą ir sistemos sandarumo praradimą.

12

Nuimkite stabdžių trinkelio atramines spyruokles.



13

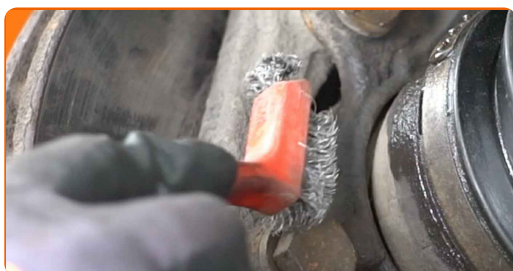
Nuimkite stabdžių kaladėles. Naudokite laužtuvą.



Keitimas: stabdžių trinkelio – NISSAN Serena (C23). AUTODOC ekspertai rekomenduoja:

- Išmatuokite stabdžių disko storį. Pasiekus nusidėvėjimą ribą, detalę būtina pakeisti.

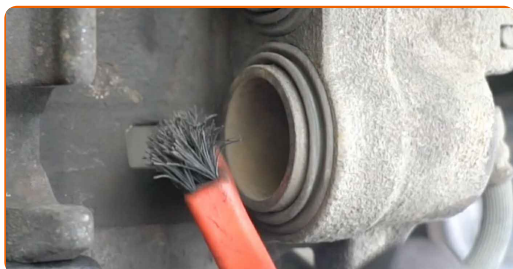
- 14** Išvalykite stabdžių apkabos kabę nuo dulkių ir purvo. Naudokite vielinį šepetį. Naudokite stabdžių sistemos valiklį.



AUTODOC rekomenduoja:

- Keitimas: stabdžių trinkelio – NISSAN Serena (C23). Panaudoję purškalą, palaukite kelias minutes.
- Patikrinkite stabdžių suporto apkabos, apsauginių gaubtų ir kreipiančiųjų būklę. Išvalykite juos. Jeigu reikia pakeiskite.

- 15** Apdorokite stabdžių suporto stūmoklius. Naudokite nailoninį valymo šepetį. Naudokite stabdžių sistemos valiklį.

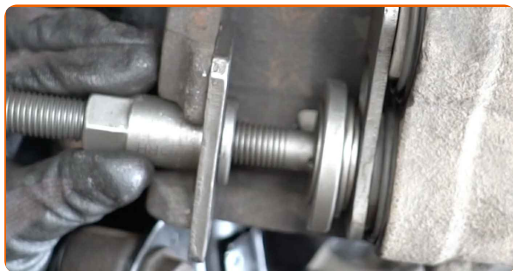


AUTODOC rekomenduoja:

- Po užpurškimo palaukite kelias minutes.

16

Įspauskite stabdžių suporto stūmoklius. Naudokite įrenginį stabdžių suporto cilindrų įspaudimui.



17

Priveržkite stabdžių trinkelės toje vietoje, kur jų paviršius liečiasi su stabdžių apkabos laikikliu. Naudokite sintetinį tepalą stabdžių sistemai.

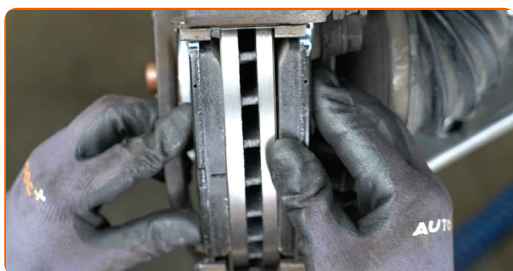


AUTODOC rekomenduoja:

- Prieš montuodami kaladėles įsitikinkite, kad disko paviršius yra švarus.

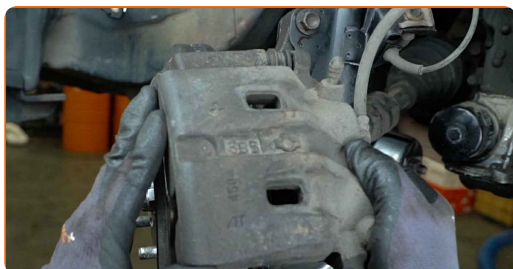
18

Uždėkite naujas stabdžių kaladėles.



19

Sumontuokite stabdžių suportą ir pritvirtinkite jį.



20 Įdėkite stabdžių trinkelį atramines spyruokles.



21 Priveržkite tvirtinimo varžtus.



22 Priveržkite stabdžių suporto tvirtinimą. Naudokite torcinę galvutę Nr. 14. Naudokite dinamometrinių raktą. Priveržimo jėga 32 Nm.



23 Išvalykite ratlankio montavimo vietą. Naudokite vielinį šepetį.

24 Apdorokite stabdžių disko paviršių, kuris liečiasi su ratlankiu. Naudokite keraminį tepalą.



25

Išvalykite stabdžių disko paviršių. Naudokite stabdžių sistemos valiklį.



AUTODOC rekomenduoja:

- Keitimas: stabdžių trinkelio – NISSAN Serena (C23). Panaudoję purškalą, palaukite kelias minutes.

26

Uždėkite ratą.



AUTODOC rekomenduoja:

- [spėjimas! Siekiant išvengti sužeidimų, laikykite ratą, kai prisukinėjate tvirtinimo varžtus automobilyje NISSAN Serena (C23).

27

Priveržkite rato tvirtinimo varžtus. Naudokite specialią galvutę ratų varžtams Nr. 21



- 28** Nuleiskite automobilį ir, kryžmine tvarka, priveržkite ratų tvirtinimo varžtus. Naudokite specialią galvutę ratų varžtams Nr. 21 Naudokite dinamometrinį raktą. Priveržimo jėga 118 Nm.



- 29** Išimkite kėlimo įrenginius ir pleištus po ratais.



AUTODOC rekomenduoja:

- Neužvesdami variklio, kelis kartus įspauskite stabdžio pedalą, kol nepajusite pasipriešinimo.
- Patikrinkite stabdžių skysčio lygį bakelyje ir, jeigu reikia, pripildykite.

- 30** Užsukite stabdžių skysčio bakelio kamštį. Uždarykite variklio dangtį.



Keitimas: stabdžių trinkelėmis – NISSAN Serena (C23). Profesionalai rekomenduoja:

- Pirmus 150-200 km po stabdžių kaladėlių keitimo, greitį mažinkite atsargiai. Venkite nereikalingo ir staigaus stabdymo iki pilno automobilio sustojimo.

GERAI PADIRBĖTA! 

ŽIŪRĖTI DAUGIAU PAMOKŲ

AUTODOC – KOKYBIŠKOS IR PRIEINAMOS AUTODALYS INTERNETU

MOBILIOJI PROGRAMĖLĖ AUTODOC: NAUDINGA IR PATOGU



+ AUTODOC

GET IT ON
Google Play

Download on the
App Store

Download

PLATUS AUTODALIŲ PASIRINKIMAS JŪSŲ AUTOMOBILIUI

STABDŽIŲ TRINKELIU: PLATUS ASORTIMENTAS

i PASTABA APIE ATSAKOMYBĘ:

Dokumentuose pateikiami tik patarimai ir rekomendacijos, kurios gali būti jums naudingos atliekant remonto ir keitimo darbus. Įmonė „AUTODOC“ nėra atsakinga už remonto proceso metu patirtus nuostolius, traumas ir žalą turtui dėl neteisingo pateiktos informacijos naudojimo ir interpretavimo.

„AUTODOC“ nėra atsakingi už bet kokias galimas klaidas ir netikslumus šioje instrukcijoje. Pateikiama medžiaga yra skirta informaciniams tikslams ir negali pakeisti specialistų konsultacijos.

„AUTODOC“ nėra atsakingi už netinkamą ir traumas galintį sukelti remontinės įrangos, įrankių ir transporto priemonių dalių naudojimą. „AUTODOC“ primygtinai rekomenduoja būti atsargiems ir laikytis saugumo taisyklių atliekant bet kokius remonto ar keitimo darbus. Atsiminkite: žemos kokybės transporto priemonių dalių naudojimas negarantuoja reikiamo saugumo lygio kelyje.

© Copyright 2023 – visas turinys, ypač tekstai, nuotraukos ir grafika, yra apsaugoti autorių teisių. Visos teisės, įskaitant kopijavimą, redagavimą ir vertimą, priklauso „AUTODOC SE“.