

 **AUTODOC CLUB**

Kaip pakeisti **NISSAN**
Qashqai / Qashqai+2 I
Van (J10, JJ10E) išorinis
veidrodelis - keitimo
instrukcija

PANAŠI VAIZDO PAMOKA



Šiame vaizdo įrašė rodoma panašios autodalių keitimo procedūra kitoje transporto priemonėje.

Svarbu!

Ši keitimo veiksmų seka gali būti naudojama:

NISSAN Qashqai / Qashqai+2 I Van (J10, JJ10E) 2.0, NISSAN Qashqai / Qashqai+2 I Van (J10, JJ10E) 2.0 visų ratų pavara

Veiksmų seka gali šiek tiek skirtis, priklausomai nuo automobilio konstrukcijos ypatumų.

Ši pamoka gali būti naudojama atliekant panašios autodalių keitimą automobilyje:
NISSAN Qashqai / Qashqai +2 I (J10, NJ10) 1.6

KEITIMAS: IŠORINIS VEIDRODĖLIS – NISSAN QASHQAI / QASHQAI+2 I VAN (J10, JJ10E). REIKALINGI ĮRANKIAI:



- Elektros kontaktų valiklis
- Dinamometrinis raktas
- Torcinė galvutė nr. 10
- Reketinis raktas
- Plastikinė svirtis demontavimui

Įsigyti įrankius

Keitimas: išorinis veidrodėlis – NISSAN Qashqai / Qashqai+2 I Van (J10, JJ10E). Patarimas:

- Visus darbus atlikite su užgesintu varikliu.

KEITIMAS: IŠORINIS VEIDRODĖLIS – NISSAN QASHQAI / QASHQAI+2 I VAN (J10, JJ10E). REKOMENDUOJAMA VEIKSMŲ SEKA:

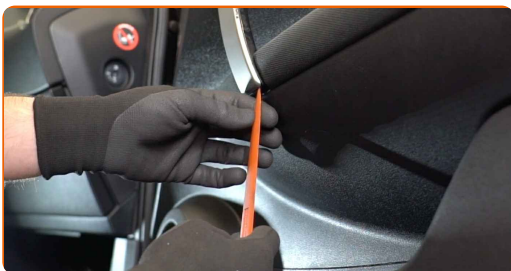
1

Atidarykite automobilio duris.



2

Nuimkite durų rankenos dekoratyvinę panelę. Naudokite ardymui plastikinius įrankius.



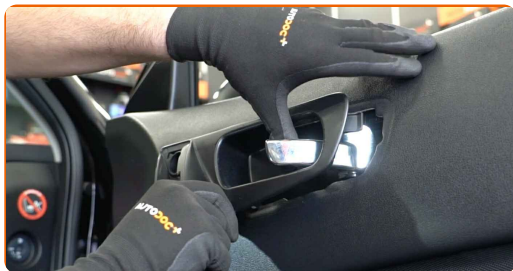
3

Atsukite durų rankenos tvirtinimus. Naudokite torcinę galvutę Nr. 10. Naudokite terkšlinį raktą.



4

Išimkite durų rankeną.

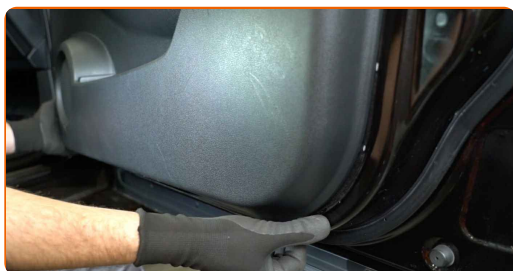


AUTODOC rekomenduoja:

- Keitimas: išorinis veidrodėlis – NISSAN Qashqai / Qashqai+2 I Van (J10, JJ10E). Norėdami išvengti tvirtinimų pažeidimo montavimo metu, nenaudokite pernelyg daug jėgos.

5

Atkabinkite durų panelę. Naudokite ardymui plastikinius įrankius.



Keitimas: išorinis veidrodėlis – NISSAN Qashqai / Qashqai+2 I Van (J10, JJ10E). Patarimas iš AUTODOC:

- Nenaudokite papildomos jėgos, norėdami nuimti detalę. Kitu atveju, ji gali būti pažeista.

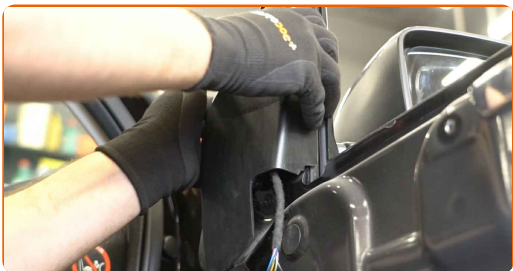
6

Atjunkite stiklo pakelėjo jungtį nuo langų valdymo jungiklių.



7

Nuimkite šoninio veidrodėlio apdailos panelę.

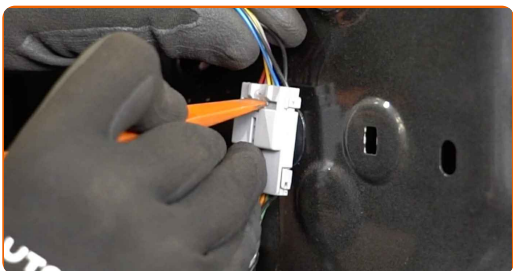


AUTODOC rekomenduoja:

- Keitimas: išorinis veidrodėlis – NISSAN Qashqai / Qashqai+2 I Van (J10, JJ10E). Nenaudokite pernelyg daug jėgos demontuodami detalę, nes tai gali ją pažeisti.

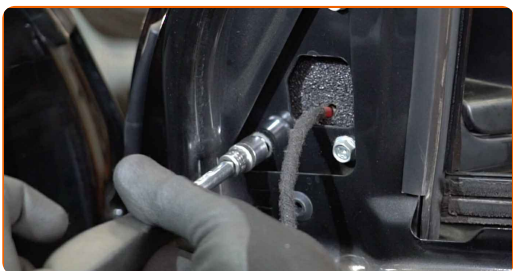
8

Atjunkite veidrodėlių reguliavimo modulio jungtį nuo durų. Naudokite ardymui plastikinius įrankius.

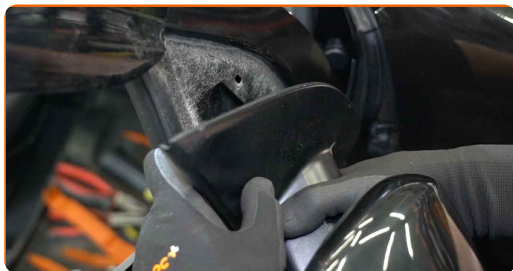


9

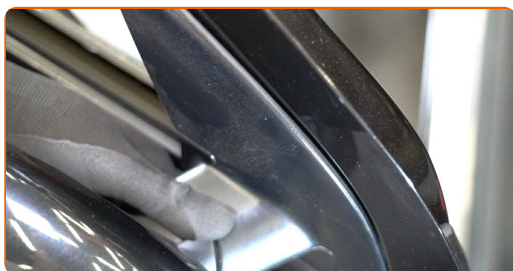
Atsukite šoninio veidrodėlio varžtus. Naudokite torcinę galvutę Nr. 10. Naudokite terkšlinį raktą.



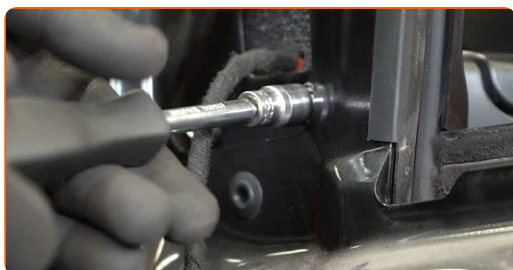
10 Nuimkite šoninį veidrodėlį.



11 Sumontuokite naują šoninį veidrodėlį.



12 Prisukite šoninio veidrodėlio tvirtinimą. Naudokite torcinę galvutę Nr. 10. Naudokite terkšlinį raktą.



13 Apdorokite veidrodėlio langų valdymo jungtį. Naudokite elektros kontaktų valiklį.

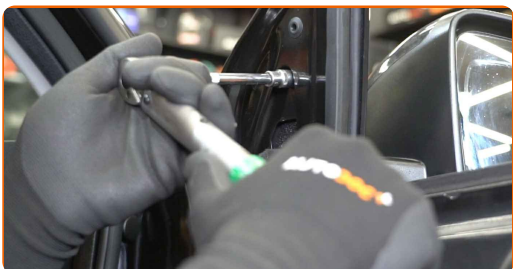


14 Prijunkite veidrodėlių reguliavimo modulio jungtį prie durų.



15

Priveržkite šoninio veidrodėlio varžtus. Naudokite torcinę galvutę Nr. 10. Naudokite dinamometrinį raktą. Priveržimo jėga 12 Nm.



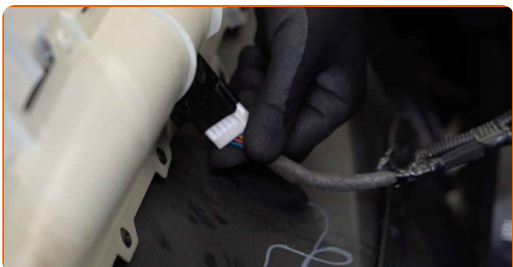
16

Uždėkite šoninio veidrodėlio apdailos panelę. Turi pasigirsti spragtelėjimas, kuris nurodo, kad detalė tinkamai įsitvirtino savo vietoje.



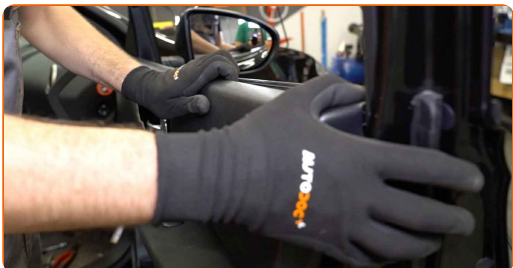
17

Prijunkite stiklo pakelėjo jungtį prie langų valdymo jungiklių.



18

Sumontuokite durų panelę atgal į vietą. Turi pasigirsti spragtelėjimas, kuris nurodo, kad detalė tinkamai įsitvirtino savo vietoje.

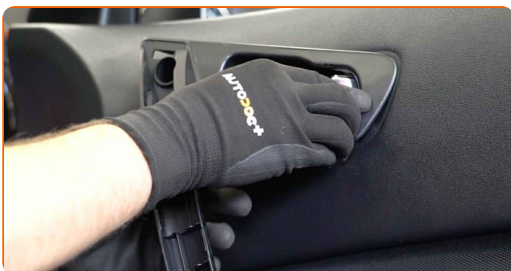


Keitimas: išorinis veidrodėlis – NISSAN Qashqai / Qashqai+2 I Van (J10, JJ10E). AUTODOC ekspertai rekomenduoja:

- Nenaudokite per daug jėgos montavimo metu. Tai gali privesti prie detalės pažeidimo.

19

Sumontuokite durų rankeną.

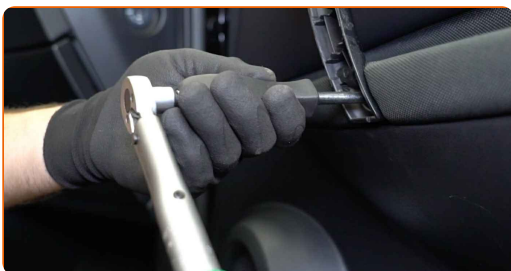


AUTODOC rekomenduoja:

- Keitimas: išorinis veidrodėlis – NISSAN Qashqai / Qashqai+2 I Van (J10, JJ10E). Montavimo metu nenaudokite pernelyg daug jėgos. Tai gali pažeisti detalę.

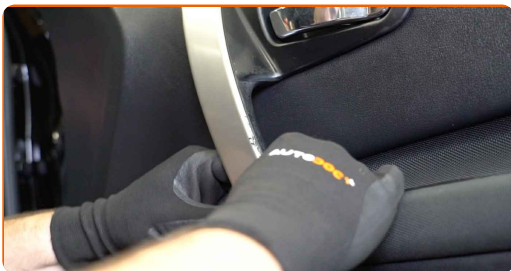
20

Priveržkite durų rankenos tvirtinimą. Naudokite torcinę galvutę Nr. 10. Naudokite dinamometrinių raktą. Priveržimo jėga 10 Nm.



21

Uždėkite durų rankenos dekoratyvinę panelę.



22

Uždarykite automobilio duris.

23

Ijunkite degimą. Tai būtina, kad galima būtų įsitikinti komponento veikimo korektiškumu.

24

Išjunkite degimą.

GERAI PADIRBĖTA! 

ŽIŪRĖTI DAUGIAU PAMOKŲ

AUTODOC – KOKYBIŠKOS IR PRIEINAMOS AUTODALYS INTERNETU

MOBILIOJI PROGRAMĖLĖ AUTODOC: NAUDINGA IR PATOGU



+ AUTODOC

GET IT ON
Google Play

Download on the
App Store

Download

PLATUS AUTODALIŲ PASIRINKIMAS JŪSŲ AUTOMOBILIUI

IŠORINIS VEIDRODĖLIS: PLATUS ASORTIMENTAS

i PASTABA APIE ATSAKOMYBĘ:

Dokumentuose pateikiami tik patarimai ir rekomendacijos, kurios gali būti jums naudingos atliekant remonto ir keitimo darbus. Įmonė „AUTODOC“ nėra atsakinga už remonto proceso metu patirtus nuostolius, traumas ir žalą turtui dėl neteisingo pateiktos informacijos naudojimo ir interpretavimo.

„AUTODOC“ nėra atsakingi už bet kokias galimas klaidas ir netikslumus šioje instrukcijoje. Pateikiama medžiaga yra skirta informaciniams tikslams ir negali pakeisti specialistų konsultacijos.

„AUTODOC“ nėra atsakingi už netinkamą ir traumas galintį sukelti remontinės įrangos, įrankių ir transporto priemonių dalių naudojimą. „AUTODOC“ primygtinai rekomenduoja būti atsargiems ir laikytis saugumo taisyklių atliekant bet kokius remonto ar keitimo darbus. Atsiminkite: žemos kokybės transporto priemonių dalių naudojimas negarantuoja reikiamo saugumo lygio kelyje.

© Copyright 2023 – visas turinys, ypač tekstai, nuotraukos ir grafika, yra apsaugoti autorių teisių. Visos teisės, įskaitant kopijavimą, redagavimą ir vertimą, priklauso „AUTODOC SE“.