

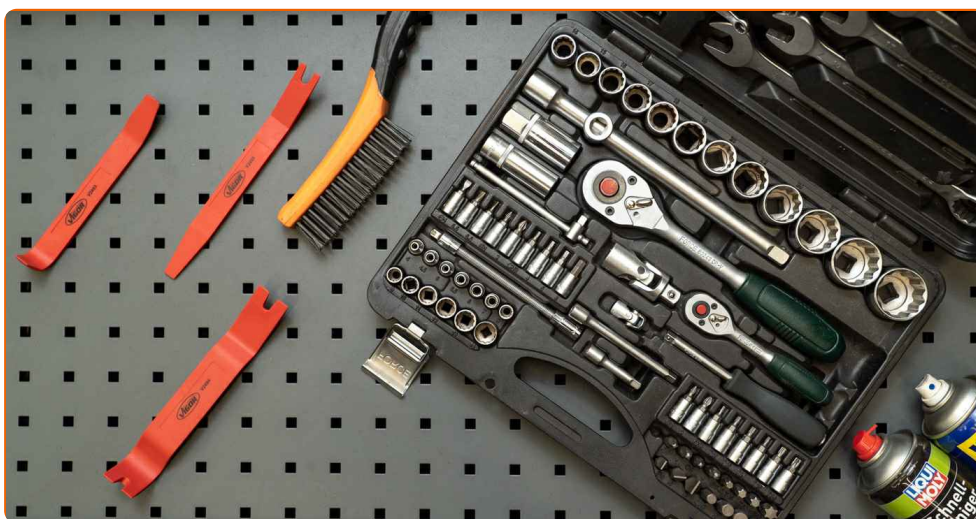


Vidinis sparno skydas -
kaip atlikti keitimą
automobilyje

VAIZDO PAMOKA



KEITIMUI GALI PRIREIKTI:



- naujas rato arkos įdėklo
- naujų tvirtinimo detalių
- tinkamų įrankių rinkinio
- universalaus purškiamo valiklio ir vielinis šepetis
- WD-40 purškalo
- plastikinių dalių nuėmimo įrankiu

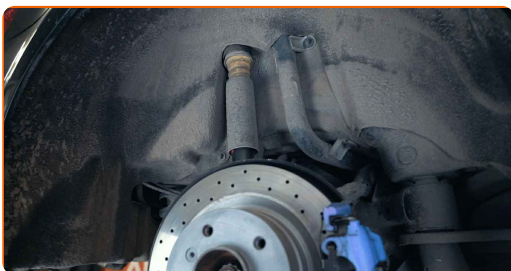
ĮSIGYTI ĮRANKIUS

Atkreipkite dėmesį!

- Ratų arkų įdėklai gaminami iš plastiko arba audinio
- Komponentai iš audinio nėra atsparūs vandeniui ir laikui bėgant deformuojasi
- Ratų arkų įdėklai gali būti tvirtinami plastikiniais spaustukais, kurių konstrukcija skiriasi
- Dalys gali būti tvirtinamos savisriegiais varžtais

1

Nuimkite ratą, kad patektumėte prie arkos įdėklo

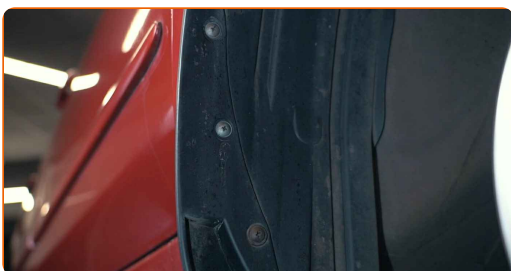


2

Naudokite automobilinį keltuvą arba domkratą su stovais ir ratų atramomis

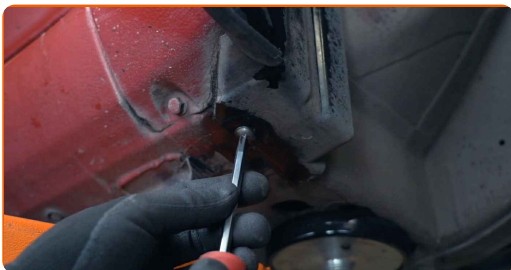
3

Pažvelkite į tvirtinimo detalių konstrukciją



4

Išvalykite jas ir atsukite



5

Atsargiai ištraukite ratų arkos įdėklą ir išimkite jį iš tvirtinimo taškų

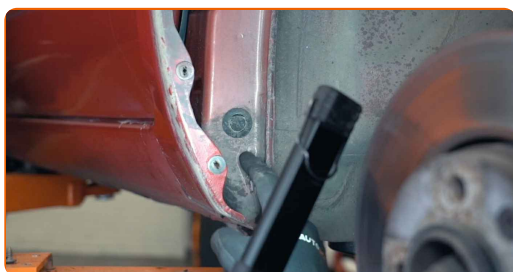


Atkreipkite dėmesį!

- Jei ratų arkos įdėklas susideda iš dviejų ar daugiau dalių, reikia pakeisti tik pažeistą dalį
- Nauji ratų arkų įdėklai tiekiami be jokių tvirtinimo detalių. Jas reikėtų įsigyti atskirai

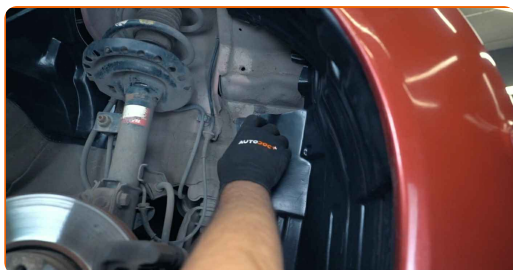
6

Krupščiai išvalykite ratų arkos įdėklo tvirtinimo vietas, taip pat vietas, kuriose jis liečiasi su automobilio kėbulu



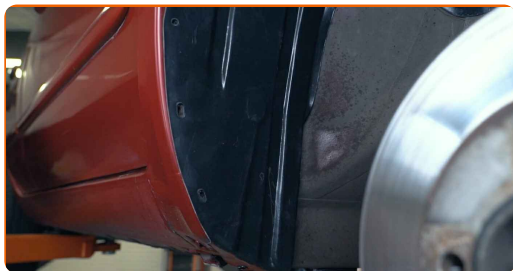
7

Įkiškite rato arkos įdėklą į tvirtinimo vieta



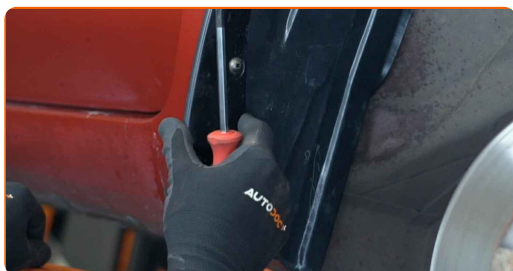
8

Įsitinkinkite, kad jo tvirtinimo skylės sutampa su atitinkamais taškais rato arkoje



9

Pritvirtinkite rato arkos įdėklą



Būkite atsargūs!

- Nenaudokite pernelyg didelės jėgos.

10

Įsitinkinkite, kad naudojate visas pateiktas tvirtinimo detales. Jei trūksta bent vienos iš jų, rato arkos įdėklas nebus tinkamai pritvirtintas prie automobilio kėbulo ir greitai sulūš

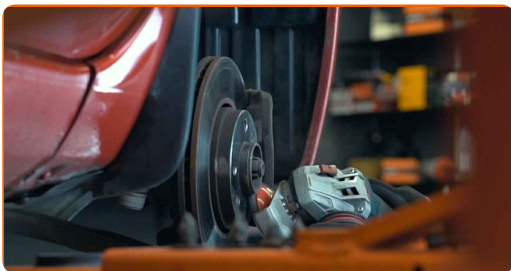


Svarbu!

- Kol tvirtinimo detalės nėra prisuktos iki galo, galite reguliuoti rato arkos įdėklo padėtį

11

Nuvalykite rato tvirtinimo vietą ir rato jungiamąjį paviršių



12

Įsitinkite, kad paviršiai yra lygūs ir be rūdžių. Apdorokite juos antikorozine priemone.



Atkreipkite dėmesį!

- Nerekomenduojama naudoti jokių papildomų tvirtinimo detalių, kad įdėklas būtų pritvirtintas prie kėbulo
- Tai gali sukelti automobilio kėbulo koroziją

AUTODOC – KOKYBIŠKOS IR PRIEINAMOS AUTODALYS INTERNETU

MOBILIOJI PROGRAMĖLĖ AUTODOC: NAUDINGA IR PATOGU



+ AUTODOC

GET IT ON
Google Play

Download on the
App Store

Download

PLATUS AUTODALIŲ PASIRINKIMAS JŪSŲ AUTOMOBILIUI

VIDINIS SPARNO SKYDAS: PLATUS ASORTIMENTAS

i PASTABA APIE ATSAKOMYBĘ:

Dokumentuose pateikiami tik patarimai ir rekomendacijos, kurios gali būti jums naudingos atliekant remonto ir keitimo darbus. Įmonė „AUTODOC“ nėra atsakinga už remonto proceso metu patirtus nuostolius, traumas ir žalą turtui dėl neteisingo pateiktos informacijos naudojimo ir interpretavimo.

„AUTODOC“ nėra atsakingi už bet kokias galimas klaidas ir netikslumus šioje instrukcijoje. Pateikiama medžiaga yra skirta informaciniams tikslams ir negali pakeisti specialistų konsultacijos.

„AUTODOC“ nėra atsakingi už netinkamą ir traumas galintį sukelti remontinės įrangos, įrankių ir transporto priemonių dalių naudojimą. „AUTODOC“ primygtinai rekomenduoja būti atsargiems ir laikytis saugumo taisyklių atliekant bet kokius remonto ar keitimo darbus. Atsiminkite: žemos kokybės transporto priemonių dalių naudojimas negarantuoja reikiamo saugumo lygio kelyje.

© Copyright 2023 – visas turinys, ypač tekstai, nuotraukos ir grafika, yra apsaugoti autorių teisių. Visos teisės, įskaitant kopijavimą, redagavimą ir vertimą, priklauso „AUTODOC SE“.