



Liambda zondas - kaip  
atlikti keitimą  
automobilyje

## VAIZDO PAMOKA



### JUMS REIKĖS:



- Vielinio šepėčio
- WD-40 purškalo
- Elektros kontaktų valiklio
- varinio tepalo
- Dinamometrinio rakto
- Kombinuoto veržliarakčio
- Galvutės liambda zondui
- Reketinio veržliarakčio

**ĮSIGYTI ĮRANKIUS**

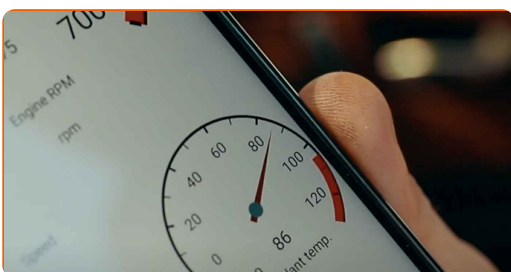
### Atkreipkite dėmesį!

- Moderniuose automobiliuose gali būti nuo 1 iki 8 liambda zondu (taip pat vadinamų deguonies davikliais).
- Automobilio su sugedusiu liambda zonu vairavimas gali privesti prie katalizatoriaus gedimo, sunkaus variklio užsivedimo ir veikimo, ir padidėjusių kuro sąnaudų.

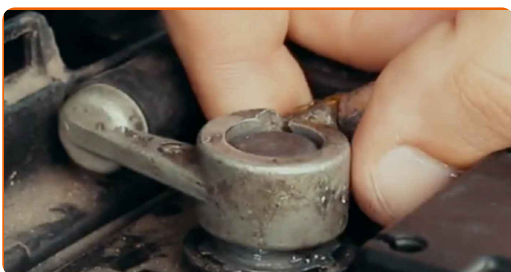
**1** Jeigu išmetimo kolektorius yra uždengtas šilumos skydu, pagamintu iš metalizuotos medžiagos, nuimkite jį.



**2** Pašildykite variklį iki darbinės temperatūros, kad būtų lengviau atsukti liambda zoną.

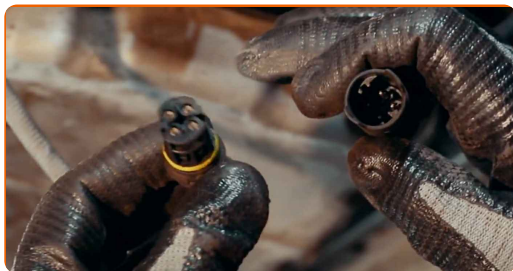


**3** Atjunkite minusinį gnybtą nuo akumulatoriaus. Mūvėkite pirštines, kad apsisaugotumėte nuo nudegimų.



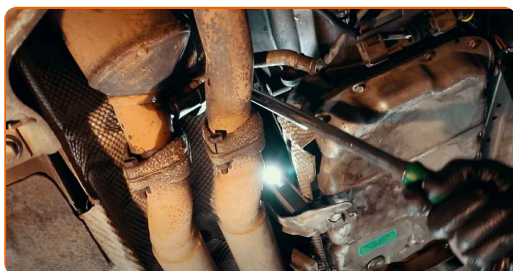
4

Atjunkite zondo jungtį.



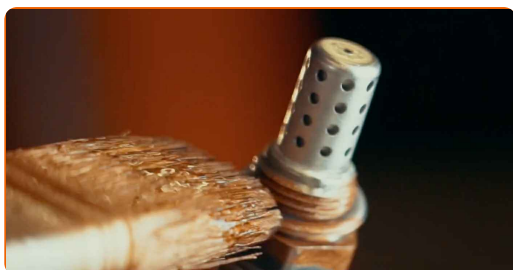
5

Naudodami specialią galvutę ir reketinį veržliaraktį, atsukite liambda zondą, sukdami jį prieš laikrodžio rodyklę.



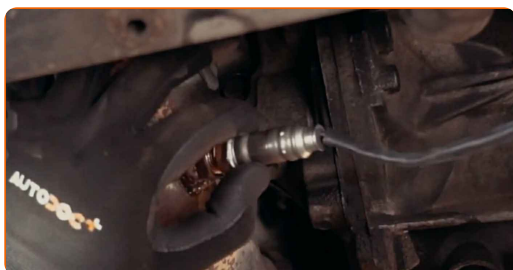
6

Apdorokite naujo zondo sriegį specialiu tepalu, tokiu kaip aukštų temperatūrų varinis tepalas.



7

Ranka iki galo įsukite zondą.

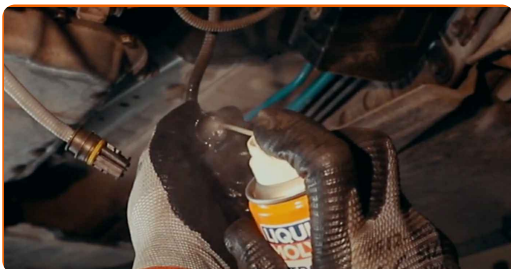


8

Priveržkite jį dinamometriniu raktu iki sukimo momento, kurį rekomenduoja automobilio gamintojas.



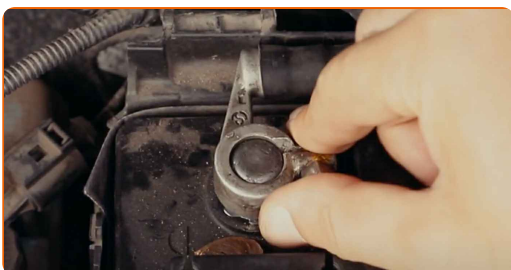
**9** Išvalykite jungties smeiges naudodami specialų purškalą.



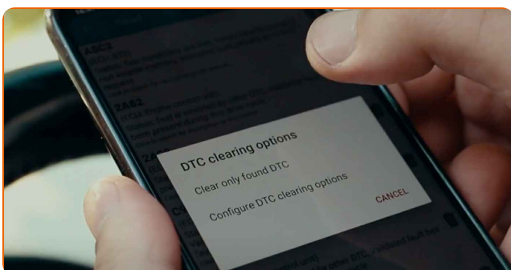
**10** Prijunkite jungtį prie zondo, tinkamai padėkite laidą ir pritvirtinkite jį fiksiatoriais.



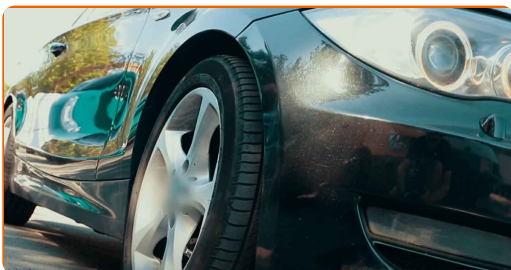
**11** Sumontuokite šilumos skydą atgal į vietą ir prijunkite akumuliatoriaus gnybtą.



**12** Ištrinkite klaidos kodą iš valdymo bloko atminties.



**13** Kai kuriais atvejais, reikia nuvažiuoti tam tikrą atstumą, kad jūsų valdymo blokas prisitaikytų prie naujo zondo.



## AUTODOC – KOKYBIŠKOS IR PRIEINAMOS AUTODALYS INTERNETU

MOBILIOJI PROGRAMĖLĖ AUTODOC: NAUJINGA IR PATOGU



**+ AUTODOC**

GET IT ON  
**Google Play**

Download on the  
**App Store**

**Download**

**PLATUS AUTODALIŲ PASIRINKIMAS JŪSŲ AUTOMOBILIUI**

**LIAMBDA ZONDAS: PLATUS ASORTIMENTAS**

### **i PASTABA APIE ATSAKOMYBĘ:**

Dokumentuose pateikiami tik patarimai ir rekomendacijos, kurios gali būti jums naudingos atliekant remonto ir keitimo darbus. Įmonė „AUTODOC“ nėra atsakinga už remonto proceso metu patirtus nuostolius, traumas ir žalą turtui dėl neteisingo pateiktos informacijos naudojimo ir interpretavimo.

„AUTODOC“ nėra atsakingi už bet kokias galimas klaidas ir netikslumus šioje instrukcijoje. Pateikiama medžiaga yra skirta informaciniams tikslams ir negali pakeisti specialistų konsultacijos.

„AUTODOC“ nėra atsakingi už netinkamą ir traumas galintį sukelti remontinės įrangos, įrankių ir transporto priemonių dalių naudojimą. „AUTODOC“ primygtinai rekomenduoja būti atsargiems ir laikytis saugumo taisyklių atliekant bet kokius remonto ar keitimo darbus. Atsiminkite: žemos kokybės transporto priemonių dalių naudojimas negarantuoja reikiamo saugumo lygio kelyje.

© Copyright 2023 – visas turinys, ypač tekstai, nuotraukos ir grafika, yra apsaugoti autorių teisių. Visos teisės, įskaitant kopijavimą, redagavimą ir vertimą, priklauso „AUTODOC SE“.