

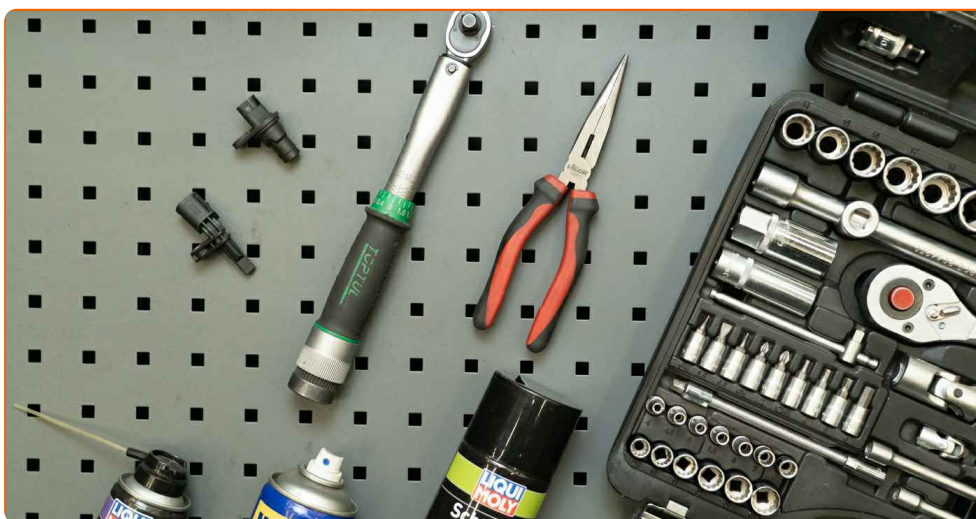


ABS daviklis - kaip atlikti  
keitimą automobilyje

## VAIZDO PAMOKA



### DALYKAI, KURIŲ JUMS GALI PRIREIKTI:



- naujas ABS jutiklis
- tinkamų įrankių rinkinį
- universalus purškiamas valiklis ir vielinis šepetys
- WD-40 purškalas
- elektros kontaktų valiklis
- ilgos arba reguliuojamos replės
- dinamometrinis raktas

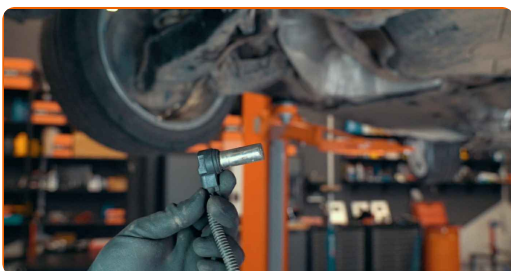
**ĮSIGYTI ĮRANKIUS**

### Atkreipkite dėmesį!

- Ratų greičio jutikliai yra transporto priemonės stabdžių antiblokavimo sistemos (ABS) dalis
- Sistema padeda teisingai paskirstyti stabdymo jėgą kiekvienam ratui, atsižvelgiant į sąlygas kelyje
- ABS gali apimti ir kitas sistemas, pavyzdžiui, praslydimo reguliavimo sistemą ir stabilumo kontrolės sistemą

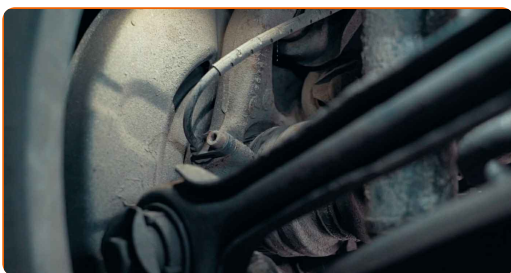
1

ABS jutikliai paprastai montuojami prie ratų sukimosi ašių



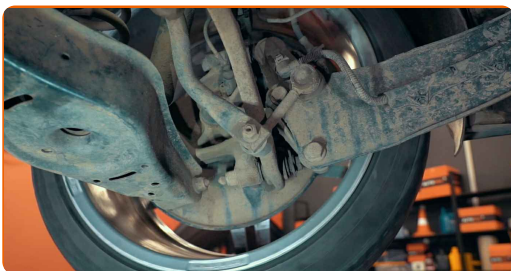
2

Jie nuskaito kiekvieno rato sukimosi greitį ir siunčia šiuos duomenis į ECU



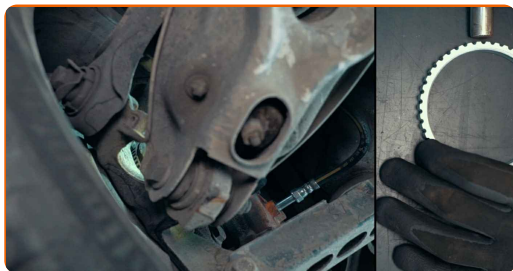
3

Jei kuris nors jutiklis sugenda, sistema persijungia į avarinį režimą



4

ABS jutiklis nuskaito informaciją iš magnetinio arba dantyto žiedo



Priklausomai nuo automobilio konstrukcijos, jis gali būti:

- ant pusašio šarnyro korpuso
- arba rato guolyje
- arba ant stabdžių disko

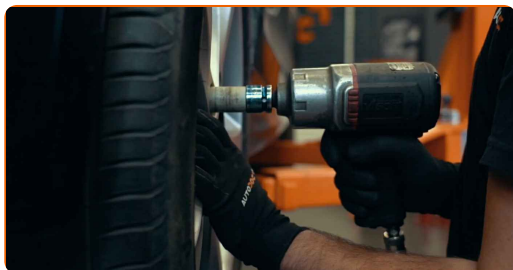
5

Kuris ABS jutiklis sugedęs, galite nustatyti nuskaitydami automobilio kompiuterį



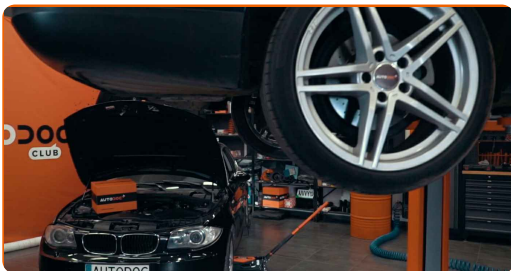
6

Daugeliu atvejų, norint pasiekti jutiklį, reikia nuimti ratą



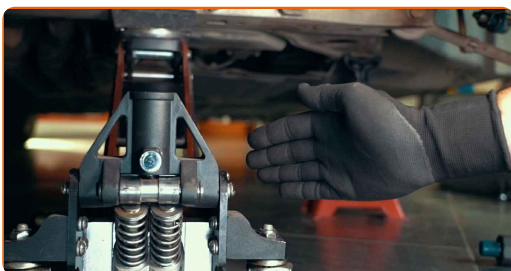
7

Norėdami tai padaryti, pirmiausia pakelkite transporto priemonę



8

Naudokite automobilio keltuą arba domkratą

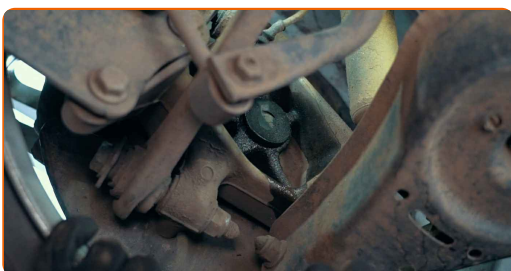


### Svarbu!

- Naudojant domkratą taip pat reikia naudoti atramas

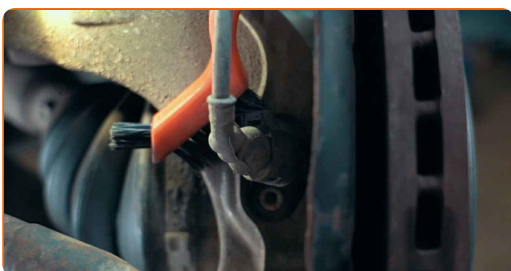
9

Kai kuriuose automobiliuose ABS jutiklį galima pakeisti nenuėmus rato. Šiuo atveju jums tereikia apžiūros duobės arba rampos



10

Išvalykite vietą, ties kuria dirbsite ir jungtis



## Atkreipkite dėmesį!

- Priklausomai nuo konstrukcijos, jutiklis:
- gali turėti jungtį
- arba tai gali būti vientisas elementas su prie kėbulo pritvirtinta laido dalimi

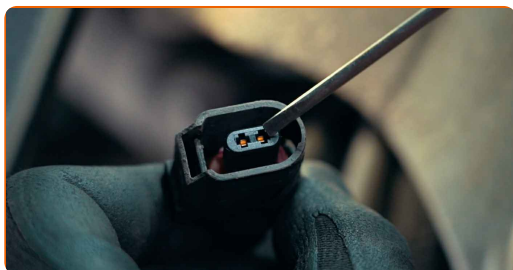
11

Išimkite ABS daviklio jungtį



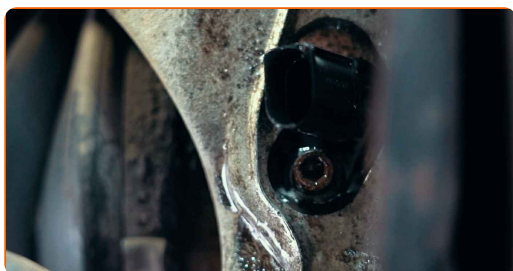
12

Apžiūrėkite, ar gnybtai nepažeisti ir ar nėra korozijos



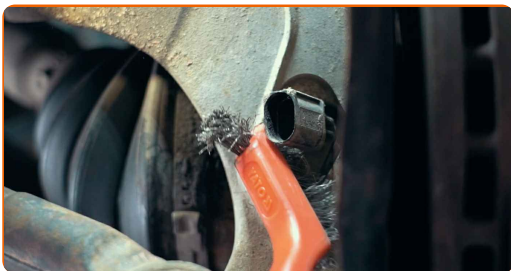
13

Jutiklio metalinis korpusas gali būti smarkiai surūdijęs



14

Būtinai jį kruopščiai nuvalykite, kad būtų lengviau nuimti

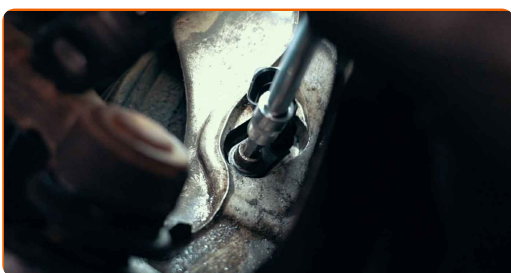


### Svarbu!

- Kai kuriais atvejais jautikliui pakeisti gali prireikti papildomų įrankių

15

Atsukite ABS daviklio tvirtinimą



16

Norėdami išimti jutiklį, palinguokite jį iš vienos pusės į kitą

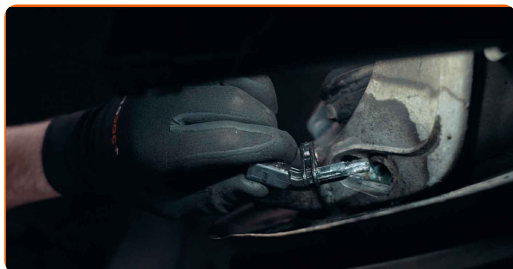


### Būkite atsargūs!

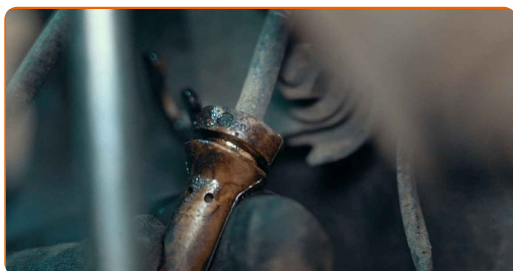
- Kad nesugadintumėte jautiklio korpuso, nenaudokite pernelyg didelės jėgos



**17** Nuimkite jutiklį nuo tvirtinimo vietos



**18** Jei reikia, nuimkite jutiklio laidų pluoštą



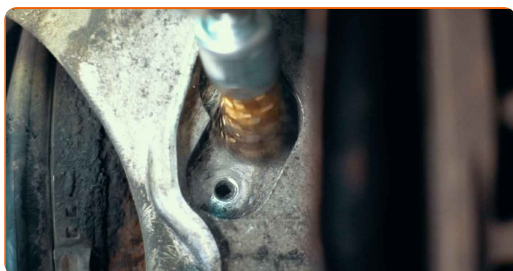
**19** Kai kuriais atvejais, dėl korozijos jutiklį gali būti sunku nuimti



**AUTODOC ekspertai rekomenduoja:**

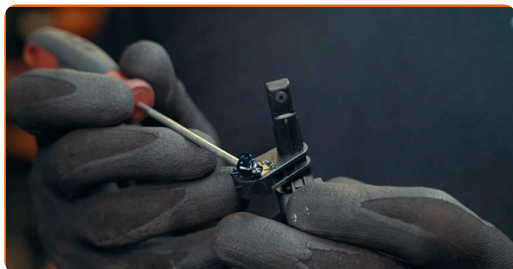
- Norėdami to išvengti ateityje, jutiklio tvirtinimo paviršių patepkite riebalais

**20** Išvalykite jutiklio tvirtinimo vietą

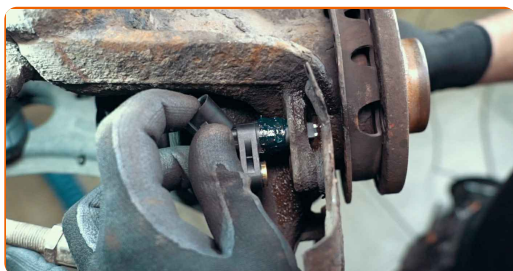




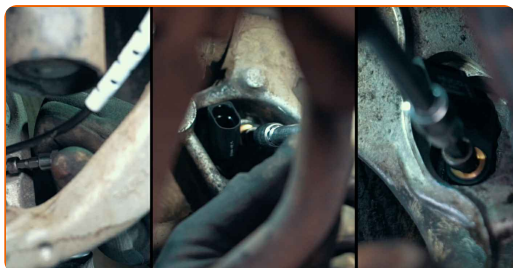
**21** Tada sutepkite naujo jutiklio tvirtinimo paviršių



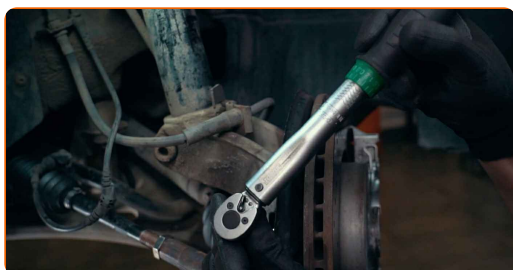
**22** Įdiekite naują jutiklį



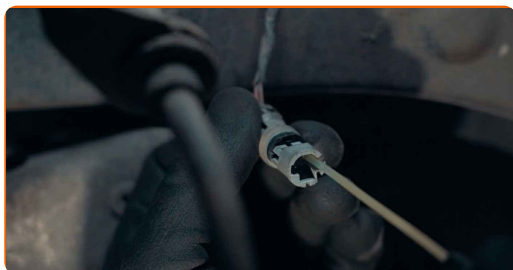
**23** Prisukite ABS daviklio tvirtinimą



**24** Užveržkite tvirtinimo detales dinamometrinio raktu iki gamintojo rekomenduojamo sukimo momento



**25** Apdorokite jungtis elektros kontaktų valikliu su purškiamuoju valikliu



**26** Prijunkite jungtį ir pritvirtinkite jutiklio laidų pluoštą



**27** Nuvalykite stabdžių disko paviršių ten, kur jis liečiasi su ratlankiu, ir apdorokite jį antikorozine priemone



**28** Nuimti spaustuku pritvirtintus jutiklius - nesudėtingas procesas. Tačiau šis tvirtinimo būdas ne visada yra patikimas



## AUTODOC – KOKYBIŠKOS IR PRIEINAMOS AUTODALYS INTERNETU

MOBILIOJI PROGRAMĖLĖ AUTODOC: NAUDINGA IR PATOGU



**AUTODOC**

GET IT ON  
**Google Play**

Download on the  
**App Store**

**Download**

**PLATUS AUTODALIŲ PASIRINKIMAS JŪSŲ AUTOMOBILIUI**

**ABS DAVIKLIS: PLATUS ASORTIMENTAS**

### **i PASTABA APIE ATSAKOMYBĘ:**

Dokumentuose pateikiami tik patarimai ir rekomendacijos, kurios gali būti jums naudingos atliekant remonto ir keitimo darbus. Įmonė „AUTODOC“ nėra atsakinga už remonto proceso metu patirtus nuostolius, traumas ir žalą turtui dėl neteisingo pateiktos informacijos naudojimo ir interpretavimo.

„AUTODOC“ nėra atsakingi už bet kokias galimas klaidas ir netikslumus šioje instrukcijoje. Pateikiama medžiaga yra skirta informaciniams tikslams ir negali pakeisti specialistų konsultacijos.

„AUTODOC“ nėra atsakingi už netinkamą ir traumas galintį sukelti remontinės įrangos, įrankių ir transporto priemonių dalių naudojimą. „AUTODOC“ primygtinai rekomenduoja būti atsargiems ir laikytis saugumo taisyklių atliekant bet kokius remonto ar keitimo darbus. Atsiminkite: žemos kokybės transporto priemonių dalių naudojimas negarantuoja reikiamo saugumo lygio kelyje.

© Copyright 2023 – visas turinys, ypač tekstai, nuotraukos ir grafika, yra apsaugoti autorių teisių. Visos teisės, įskaitant kopijavimą, redagavimą ir vertimą, priklauso „AUTODOC SE“.