



Kaip pakeisti **Nissan
Micra K12** kuro filtro -
keitimo instrukcija

VAIZDO PAMOKA

**i Svarbu!**

Ši keitimo veiksmų seka gali būti naudojama:

NISSAN MICRA III (K12) 1.2 16V, NISSAN MICRA III (K12) 1.0 16V, NISSAN Micra C+C III (K12) 1.4 16V, NISSAN Micra C+C III (K12) 1.6 160 SR, NISSAN MICRA III (K12) 1.6 SR 160, NISSAN Note (E11, NE11) 1.4, NISSAN Note (E11, NE11) 1.6, NISSAN JUKE (F15) 1.6, NISSAN MICRA III (K12) 1.2 LPG, NISSAN JUKE (F15) 1.6 LPG, NISSAN Note (E11, NE11) 1.4 LPG, NISSAN JUKE (F15) 1.6 CVTC

Veiksmų seka gali šiek tiek skirtis, priklausomai nuo automobilio konstrukcijos ypatumų.

**KEITIMAS: KURO FILTRO – NISSAN MICRA K12.
REIKIAMŲ ĮRANKIŲ SĄRAŠAS:**



- Universalus purškiamasis skystis valymui
- Torcinė galvutė nr. 10
- Torcinė galvutė nr. 17
- Reketinis raktas
- Apdailos ardymo įrankis
- Kryžminis atsuktuvus
- Kuro žarnų jungiklių nuėmėjas
- Universalus degalų siurblio nuėmimo įrankis
- Talpa skysčiams
- Automobilio sparnų uždangalas

ĮSIGYTI ĮRANKIUS

Keitimas: kuro filtro – Nissan Micra K12. AUTODOC ekspertai rekomenduoja:

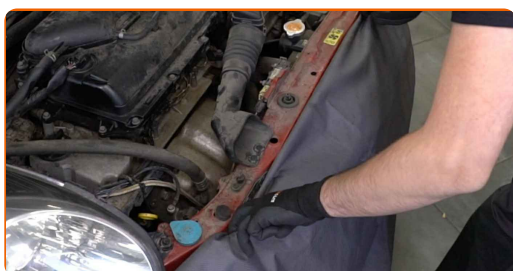
- Įsitinkite, kad darbo aplinka yra pakankamai išvėdinama. Kuro garai yra nuodingi.
- Visus darbus atlikite su užgesintu varikliu.

KEITIMAS: KURO FILTRO – NISSAN MICRA K12. ATLIKITE TOKIUS ŽINGSNIUS:

1 Atidarykite variklio dangtį.



2 Naudokite apsauginį dėklą, kad nepažeistumėte automobilio dažų ir plastiko.



3 Atjunkite įžeminimo laido gnybtą nuo akumulatoriaus. Naudokite torcinę galvutę Nr. 10. Naudokite terkšlinį raktą.



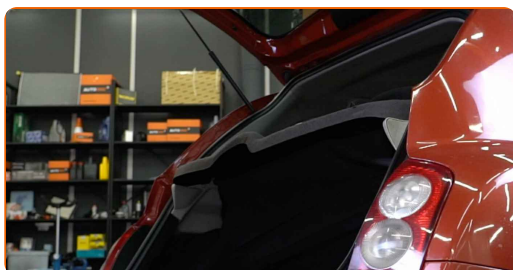
4 Atidarykite kuro bako dangtelį.



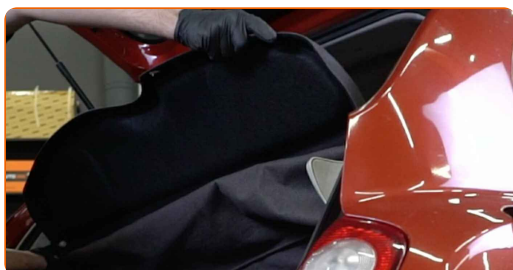
5 Atsukite kuro bako kamštį.



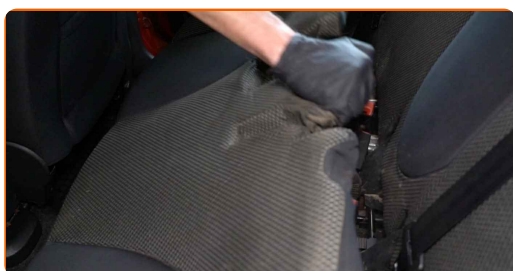
6 Atidarykite bagažinės dangtį.



7 Išimkite galinę lentyną.



8 Nuimkite galinės sėdynės apatinę dalį.



9

Nuimkite galinių sėdynių bėgių plastikinius dangtelius. Naudokite apdailos ardymo įrankį.



10

Atsukite priekinius galinių sėdynių bėgių tvirtinimo elementus. Naudokite torcinę galvutę Nr. 17. Naudokite terkšlinį raktą.



11

Išimkite tvirtinimo varžtus.

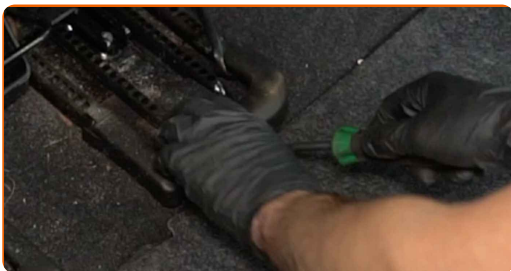


12

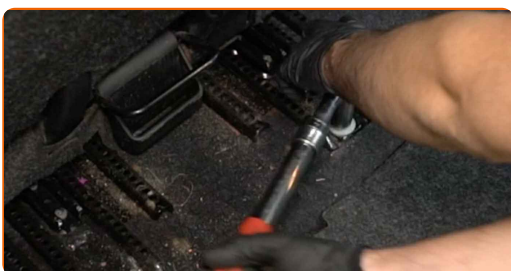
Galinę sėdynę pastumkite maksimaliai į priekį.



13 Nuimkite galinių sėdinių bėgių plastikinius dangtelius. Naudokite apdailos ardymo įrankį.

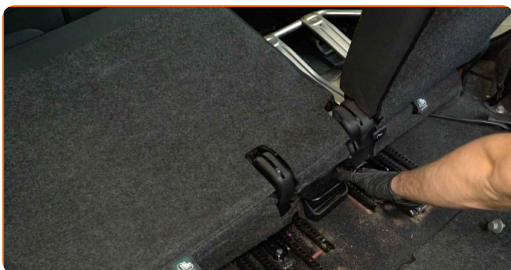


14 Atsukite galinius galinių sėdinių bėgių tvirtinimo elementus. Naudokite torcinę galvutę Nr. 17. Naudokite terkšlinį raktą.



15 Išimkite tvirtinimo varžtus.

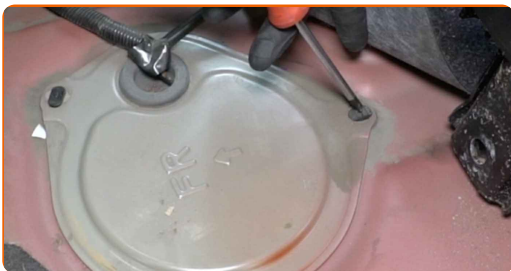
16 Nuleiskite galinės sėdynės atlošą.



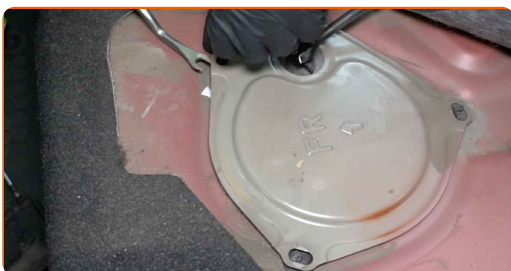
17 Galinės sėdynės bėgius kartu su atlošu patraukite į šoną.



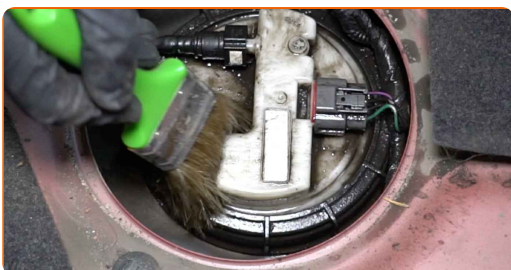
18 Atlaisvinkite degalų siurblio modulio prieigos dangtelio fiksatorius. Naudokite kryžminį atsuktuvą.



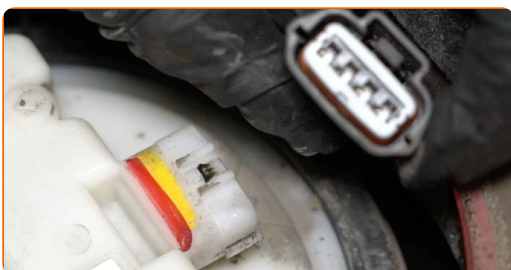
19 Nuimkite degalų siurblio modulio prieigos dangtelį. Naudokite apdailos ardymo įrankį.



20 Išvalykite degalų siurblio modulio tvirtinimo vietą. Naudokite universalų valymo skystį.



21 Atjunkite degalų siurblio modulio jungtį.



22

Atjunkite degalų magistralę nuo degalų siurblio modulio. Naudokite reples kuro sistemos greitoms jungtims.



Keitimas: kuro filtro – Nissan Micra K12. AUTODOC rekomenduoja:

- Dėmesio! Magistralėje yra slėgis. Atjungdami naudokite apsauginius akinius.
- Įspėjimas: atjungiant degalų magistralę gali ištekėti šiek tiek degalų.

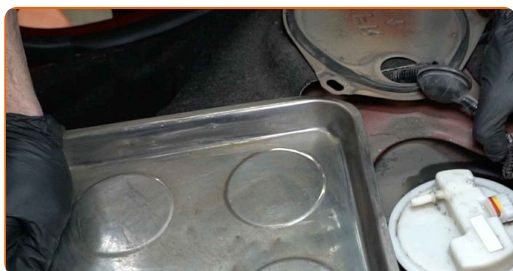
23

Atsukite degalų siurblio modulio fiksavimo veržlę. Naudokite universalų degalų siurblio nuėmimo įrankį.



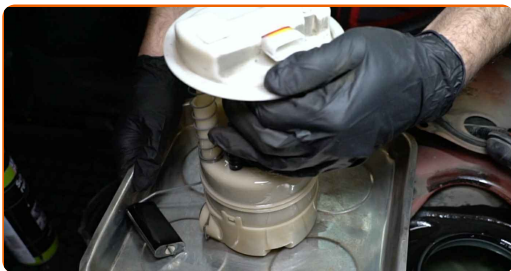
24

Paruoškite talpą skysčiams.



25

Išimkite degalų siurblio modulį.



26

Sumontuokite naują degalų siurblio modulį.



Keitimas: kuro filtro – Nissan Micra K12. Patarimas:

- Šiuo atveju degalų filtras yra įmontuotas į degalų siurblio modulį, todėl jo negalima išimti ir pakeisti atskirai.
- Montavimo metu naudokite tik naujus sandarinimo žiedus.
- Jei reikia, prie degalų siurblio modulio pritvirtinkite plūdės svirtį.

27

Sumontuokite ir užveržkite degalų siurblio modulio fiksavimo veržlę. Naudokite universalų degalų siurblio nuėmimo įrankį.



28 Išvalykite degalų tiekimo linijos jungtį. Naudokite universalų valymo skystį.



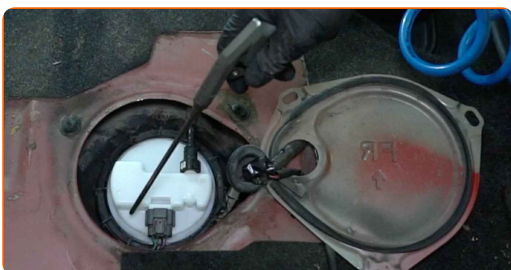
29 Prijunkite degalų tiekimo liniją prie degalų siurblio modulio.



30 Prijunkite degalų siurblio modulio jungtį.



31 Iš degalų bako pašalinkite išsiliejusius degalus.



32 Prijunkite įžeminimo laido gnybtą prie akumulatoriaus. Naudokite torcinę galvutę Nr. 10. Naudokite terkšlinį raktą.



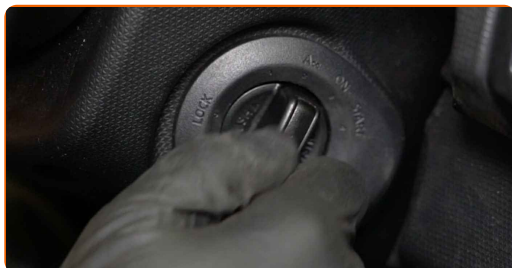
33 Užsukite kuro bako kamštį.

34 Uždarykite kuro bako dangtelį.

AUTODOC rekomenduoja:

- Prieš pradėdami važiuoti, kelis kartus įjunkite ir išjunkite uždegimą. Tai būtina tam, kad kuro siurblys pripildytų sistemą kuru.

35 Kelioms minutėms užveskite variklį.



Keitimas: kuro filtro – Nissan Micra K12. Patarimas iš AUTODOC:

- Tai būtina, kad galima būtų įsitikinti komponento veikimo korektiškumu.

36 Užgesinkite variklį.

AUTODOC rekomenduoja:

- Patikrinkite, ar degalų tiekimo linijų jungtys yra sandarios.
- Kad apsaugotumėte aplinką nuo taršos, būtinai išmeskite panaudotus filtrus specialiuose surinkimo punktuose.

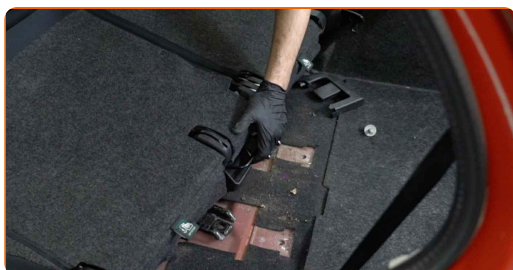
37 Iš naujo sumontuokite degalų siurblio modulio dangtelį.



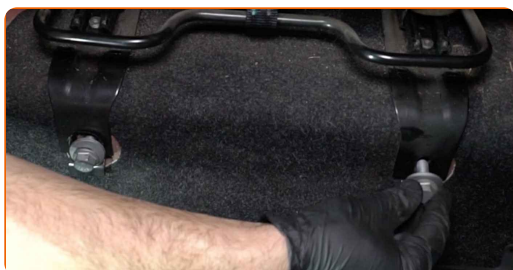
38 Pasukite degalų siurblio modulio dangtelio laikiklius, kad užfiksuotumėte jį vietoje. Naudokite kryžminį atsuktuvą.



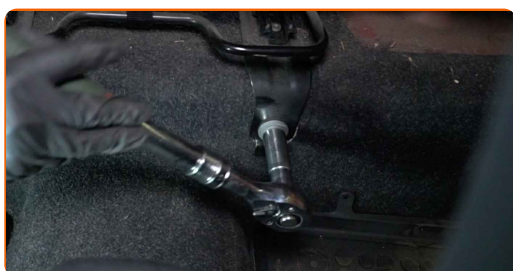
39 Iš naujo sumontuokite galinės sėdynės bėgius kartu su atlošu.



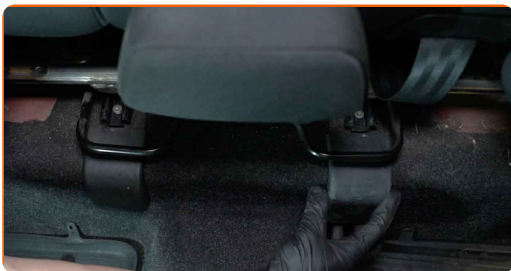
40 Priveržkite tvirtinimo varžtus.



41 Prisukite priekinius galinių sėdynių bėgių tvirtinimo elementus. Naudokite torcinę galvutę Nr. 17. Naudokite terkšlinį raktą.

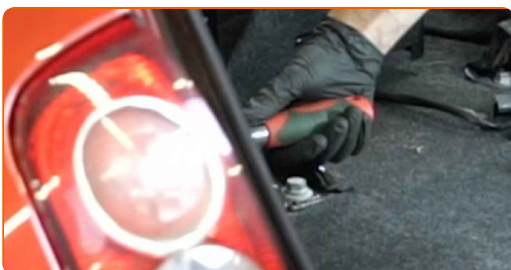


42 Vėl uždėkite plastikinius galinių sėdynių bėgių dangtelius.

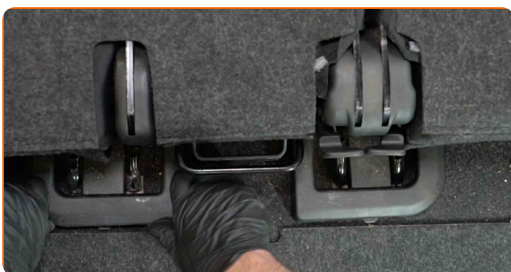


43 Priveržkite tvirtinimo varžtus.

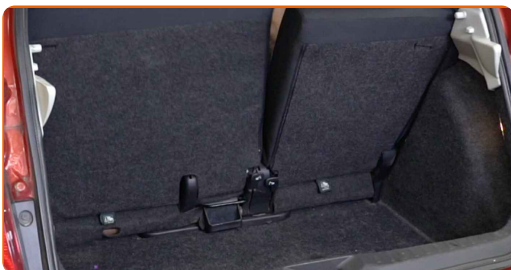
44 Prisukite galinių sėdynių bėgių galinius tvirtinimo elementus. Naudokite torcinę galvutę Nr. 17. Naudokite terkšlinį raktą.



45 Vėl uždėkite plastikinius galinių sėdynių bėgių dangtelius.

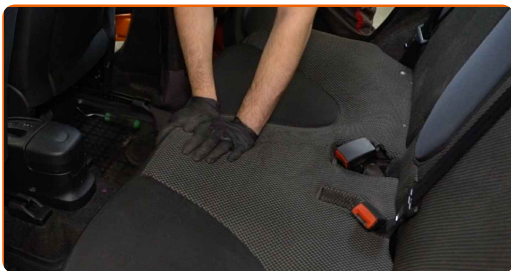


46 Pakelkite galinės sėdynės atlošą.



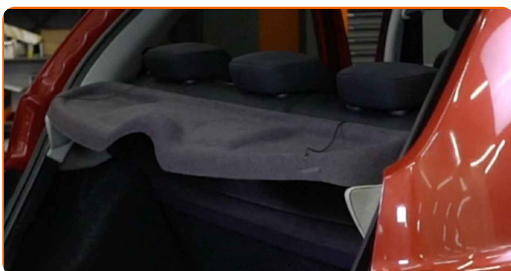
47

Sumontuokite apatinę galinės sėdynės dalį.



48

Sumontuokite galinę lentyną.



49

Uždarykite bagažinės dangtį.

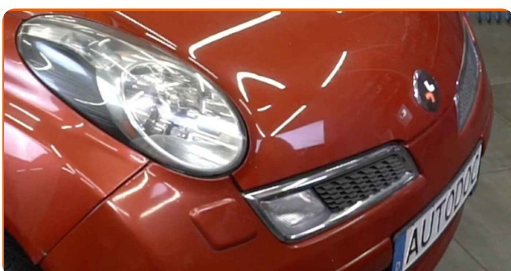


50

Nuimkite apsauginį dėklą.

51

Uždarykite variklio dangtį.



GERAI PADIRBĖTA! 

ŽIŪRĖTI DAUGIAU PAMOKŲ

AUTODOC – KOKYBIŠKOS IR PRIEINAMOS AUTODALYS INTERNETU

MOBILIOJI PROGRAMĖLĖ AUTODOC: NAUDINGA IR PATOGU



+ AUTODOC

GET IT ON
Google Play

Download on the
App Store

Download

PLATUS AUTODALIŲ PASIRINKIMAS JŪSŲ AUTOMOBILIUI

ĮSIGYKITE NISSAN AUTODALIS

KURO FILTRO: PLATUS ASORTIMENTAS

IŠSIRINKITE AUTODALIS NISSAN MICRA K12

NISSAN KURO FILTRO: ĮSIGYKITE DABAR

**NISSAN MICRA K12 KURO FILTRO: ĮSIGYTI GEROMIS
SĄLYGOMIS**

PASTABA APIE ATSAKOMYBĘ:

Dokumentuose pateikiami tik patarimai ir rekomendacijos, kurios gali būti jums naudingos atliekant remonto ir keitimo darbus. Įmonė „AUTODOC“ nėra atsakinga už remonto proceso metu patirtus nuostolius, traumas ir žalą turtui dėl neteisingo pateiktos informacijos naudojimo ir interpretavimo.

„AUTODOC“ nėra atsakingi už bet kokias galimas klaidas ir netikslumus šioje instrukcijoje. Pateikiama medžiaga yra skirta informaciniams tikslams ir negali pakeisti specialistų konsultacijos.

„AUTODOC“ nėra atsakingi už netinkamą ir traumas galintį sukelti remontinės įrangos, įrankių ir transporto priemonių dalių naudojimą. „AUTODOC“ primygtinai rekomenduoja būti atsargiems ir laikytis saugumo taisyklių atliekant bet kokius remonto ar keitimo darbus. Atsiminkite: žemos kokybės transporto priemonių dalių naudojimas negarantuoja reikiamo saugumo lygio kelyje.

© Copyright 2023 – visas turinys, ypač tekstai, nuotraukos ir grafika, yra apsaugoti autorių teisių. Visos teisės, įskaitant kopijavimą, redagavimą ir vertimą, priklauso „AUTODOC SE“.