



Kaip pakeisti **Nissan
Micra K11** stabdžių
trinkelio: priekis - keitimo
instrukcija

VAIZDO PAMOKA

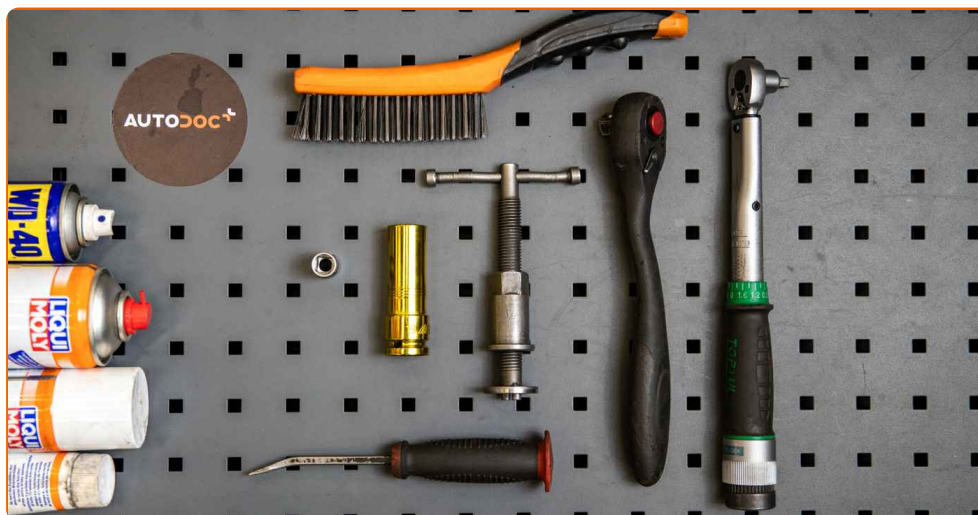
 Svarbu!

Ši keitimo veiksmų seka gali būti naudojama:

NISSAN MICRA II (K11) 1.0 i 16V, NISSAN MICRA II (K11) 1.5 D, NISSAN MICRA II (K11) 1.4 i 16V

Veiksmų seka gali šiek tiek skirtis, priklausomai nuo automobilio konstrukcijos ypatumų.

**KEITIMAS: STABDŽIŲ TRINKELIU – NISSAN MICRA K11.
REIKIAMŲ ĮRANKIŲ SĄRAŠAS:**



- Vielinis šepetys
- WD-40 purškalas
- Stabdžių sistemos valiklis
- Varinis tepalas
- Stabdžių sistemos tepalas
- Torcinė galvutė nr. 12
- Smūginė ratų galvutė Nr. 19
- Įrenginys suporto stabdžių cilindro įspaudimui
- Reketinis raktas
- Dinamometrinis raktas
- Laužtuvas
- Rato atrama

ĮSIGYTI ĮRANKIUS

Keitimas: stabdžių trinkelėmis – Nissan Micra K11. AUTODOC ekspertai rekomenduoja:

- Stabdžių kaladėles keiskite komplektu kiekvienoje ašyje. Tai užtikrins efektyvų stabdymą.
- Veiksmų seka keičiant visas vienos ašies stabdžių kaladėles yra identiškas.
- Atkreipkite dėmesį: visi darbai automobilyje - Nissan Micra K11 - turi būti atliekami su užgesintu varikliu.

KEITIMĄ ATLIKITE TOKIA EILĖS TVARKA:

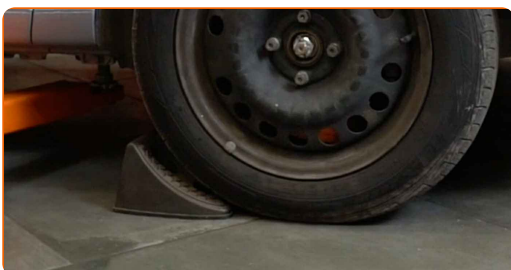
1

Atidarykite variklio dangtį. Atsukite stabdžių skysčio bakelio dangtelį.



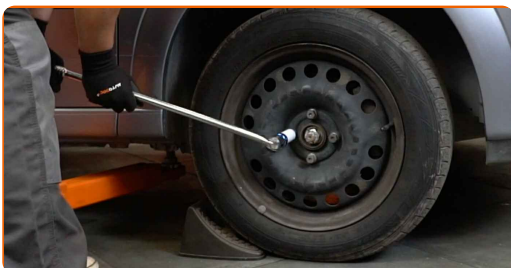
2

Įdėkite pleištus po ratais.



3

Atlaisvinkite rato tvirtinimo varžtus. Naudokite specialią galvutę ratų varžtams Nr. 19



4 Pakelkite priekinę automobilio dalį ir užtvirtinkite atramomis.



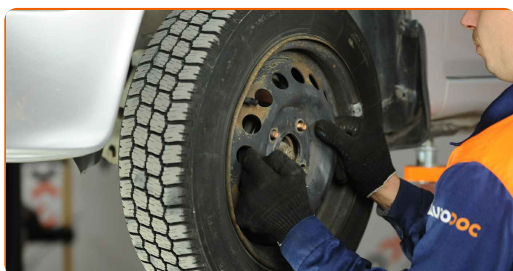
5 Atsukite rato tvirtinimo varžtus.



AUTODOC rekomenduoja:

- Įspėjimas! Siekiant išvengti sužeidimų, laikykite ratą, kai atsukinėjate tvirtinimo varžtus automobilyje Nissan Micra K11.

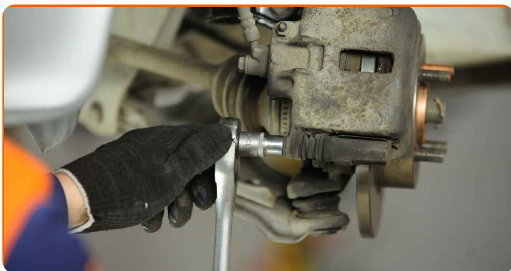
6 Nuimkite ratą.



7 Išvalykite stabdžių suporto tvirtinimus. Naudokite vielinį šepetį. Naudokite purškalą WD-40.

8

Atsukite stabdžių apkabos tvirtinimą. Naudokite torcinę galvutę Nr. 12. Naudokite terkšlinį raktą.

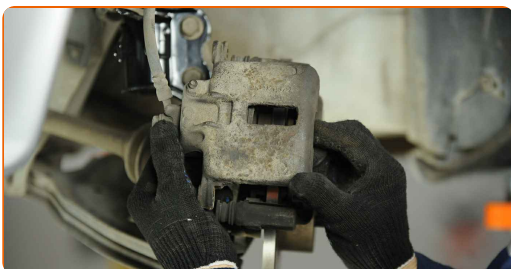


9

Išskirkite stabdžių kaladėles. Naudokite laužtuvą.

10

Nuimkite stabdžių suportą.

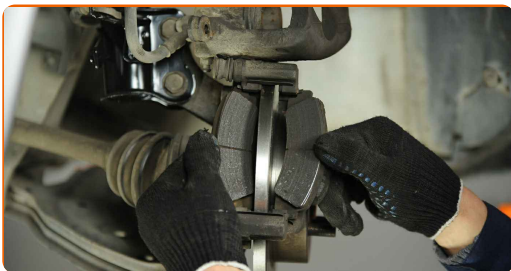


Keitimas: stabdžių trinkelio – Nissan Micra K11. Profesionalai rekomenduoja:

- Vielos gabalu pririškite suportą prie pakabos arba kėbulo, neatjungdami stabdžių žarnelės, kad sistemos sandarumas nebūtų pažeistas.
- Stebėkite, kad stabdžių apkaba/suportas nekabėtų ant stabdžių žarnelės.
- Nespauskite stabdžių pedalo po stabdžių suporto nuėmimo. Tai sukels stūmoklio iškritimą iš stabdžių cilindro, stabdžių skysčio ištekėjimą ir sistemos sandarumo praradimą.
- Patikrinkite stabdžių suporto apkabos, apsauginių gaubtų ir kreipiančiųjų būklę. Išvalykite juos. Jeigu reikia pakeiskite.

11

Nuimkite stabdžių kaladėles.



Keitimas: stabdžių trinkelio – Nissan Micra K11. Patarimas iš AUTODOC:

- Išmatuokite stabdžių disko storį. Pasiekus nusidėvėjimą ribą, detalę būtina pakeisti.

12

Nuimkite stabdžių trinkelio atramines spyruokles.

13

Išvalykite stabdžių apkabos kabę nuo dulkių ir purvo. Naudokite vielinį šepetį. Naudokite stabdžių sistemos valiklį.



AUTODOC rekomenduoja:

- Keitimas: stabdžių trinkelio – Nissan Micra K11. Panaudoję purškalą, palaukite kelias minutes.

14

Priveržkite stabdžių trinkeles toje vietoje, kur jų paviršius liečiasi su stabdžių apkabos laikikliu. Naudokite sintetinį tepalą stabdžių sistemai.



Keitimas: stabdžių trinkeliu – Nissan Micra K11. AUTODOC ekspertai rekomenduoja:

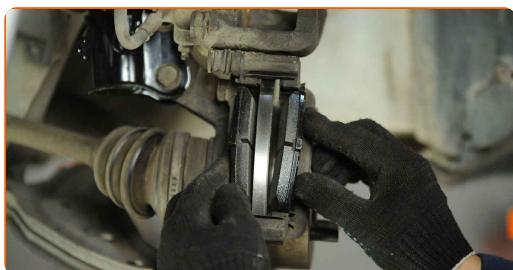
- Prieš montuodami kaladėles įsitikinkite, kad disko paviršius yra švarus.

15

Įdėkite stabdžių trinkelių atramines spyruokles.

16

Uždėkite naujas stabdžių kaladėles.

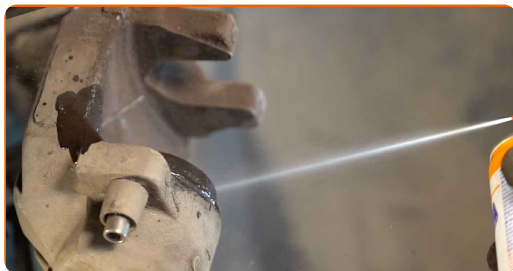


Keitimas: stabdžių trinkeliu – Nissan Micra K11. AUTODOC rekomenduoja:

- Įsitikinkite, kad kaladėlės pritvirtintos įdėklais į disko pusę.

17

Apdorokite stabdžių suporto stūmoklį. Naudokite stabdžių sistemos valiklį.



AUTODOC rekomenduoja:

- Keitimas: stabdžių trinkelėmis – Nissan Micra K11. Panaudoję purškalą, palaukite kelias minutes.

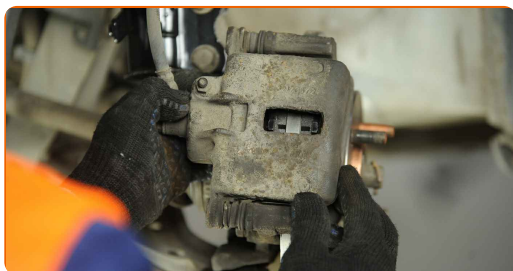
18

Įspauskite stabdžių suporto stūmoklį. Naudokite įrenginį stabdžių suporto cilindrų įspaudimui.



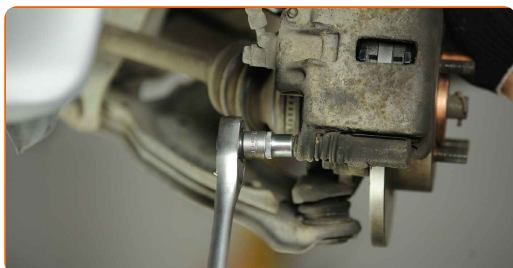
19.1

Sumontuokite stabdžių suportą ir pritvirtinkite jį.



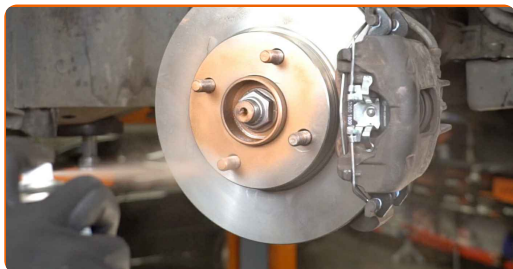
19.2

Naudokite torcinę galvutę Nr. 12. Naudokite dinamometrinių raktą. Priveržimo jėga 30 Nm.



20

Apdorokite stabdžių disko paviršių, kuris liečiasi su ratlankiu. Naudokite varinį tepalą.



21

Išvalykite stabdžių disko paviršių. Naudokite stabdžių sistemos valiklį.

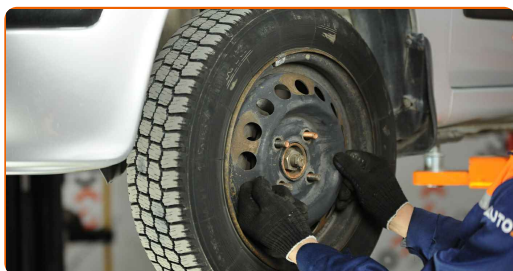


Keitimas: stabdžių trinkelėmis – Nissan Micra K11. Patarimas iš AUTODOC:

- Po užpurškimo palaukite kelias minutes.

22

Uždėkite ratą.



AUTODOC rekomenduoja:

- [spėjimas! Siekiant išvengti sužeidimų, laikykite ratą, kai prisukinėjate tvirtinimo varžtus automobilyje Nissan Micra K11.

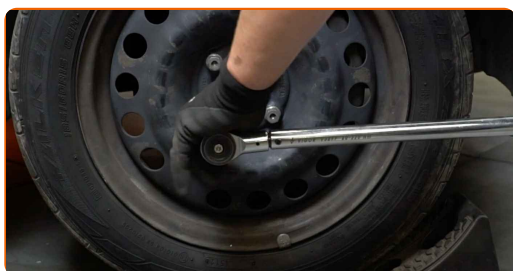
23

Priveržkite rato tvirtinimo varžtus. Naudokite specialią galvutę ratų varžtams Nr. 19



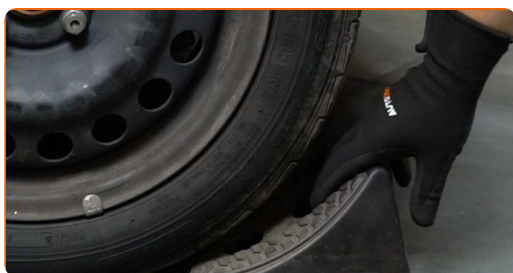
24

Nuleiskite automobilį ir, kryžmine tvarka, priveržkite ratų tvirtinimo varžtus. Naudokite specialią galvutę ratų varžtams Nr. 19 Naudokite dinamometrinių raktą. Priveržimo jėga 110 Nm.



25

Išimkite kėlimo įrenginius ir pleištus po ratais.



Keitimas: stabdžių trinkelio – Nissan Micra K11. Patarimas iš AUTODOC:

- Patikrinkite stabdžių skysčio lygį bakelyje ir, jeigu reikia, pripildykite.

26

Užsukite stabdžių skysčio bakelio kamštį.

Keitimas: stabdžių trinkelio – Nissan Micra K11. AUTODOC rekomenduoja:

- Neužvesdami variklio, kelis kartus įspauskite stabdžio pedalą, kol nepajusite pasipriešinimo.

27

Uždarykite variklio dangtį.



Keitimas: stabdžių trinkelio – Nissan Micra K11. Patarimas iš AUTODOC ekspertų:

- Pirmus 150-200 km po stabdžių kaladėlių keitimo, greitį mažinkite atsargiai. Venkite nereikalingo ir staigaus stabdymo iki pilno automobilio sustojimo.

GERAI PADIRBĖTA! 

ŽIŪRĖTI DAUGIAU PAMOKŲ

AUTODOC – KOKYBIŠKOS IR PRIEINAMOS AUTODALYS INTERNETU

MOBILIOJI PROGRAMĖLĖ AUTODOC: NAUDINGA IR PATOGU



+ AUTODOC

GET IT ON
Google Play

Download on the
App Store

Download

PLATUS AUTODALIŲ PASIRINKIMAS JŪSŲ AUTOMOBILIUI

ĮSIGYKITE NISSAN AUTODALIS

STABDŽIŲ TRINKELIU: PLATUS ASORTIMENTAS

IŠSIRINKITE AUTODALIS NISSAN MICRA K11

NISSAN STABDŽIŲ TRINKELIU: ĮSIGYKITE DABAR

**NISSAN MICRA K11 STABDŽIŲ TRINKELIU: ĮSIGYTI GEROMIS
SĄLYGOMIS**

ⓘ PASTABA APIE ATSAKOMYBĘ:

Dokumentuose pateikiami tik patarimai ir rekomendacijos, kurios gali būti jums naudingos atliekant remonto ir keitimo darbus. Įmonė „AUTODOC“ nėra atsakinga už remonto proceso metu patirtus nuostolius, traumas ir žalą turtui dėl neteisingo pateiktos informacijos naudojimo ir interpretavimo.

„AUTODOC“ nėra atsakingi už bet kokias galimas klaidas ir netikslumus šioje instrukcijoje. Pateikiama medžiaga yra skirta informaciniams tikslams ir negali pakeisti specialistų konsultacijos.

„AUTODOC“ nėra atsakingi už netinkamą ir traumas galintį sukelti remontinės įrangos, įrankių ir transporto priemonių dalių naudojimą. „AUTODOC“ primygtinai rekomenduoja būti atsargiems ir laikytis saugumo taisyklių atliekant bet kokius remonto ar keitimo darbus. Atsiminkite: žemos kokybės transporto priemonių dalių naudojimas negarantuoja reikiamo saugumo lygio kelyje.

© Copyright 2023 – visas turinys, ypač tekstai, nuotraukos ir grafika, yra apsaugoti autorių teisių. Visos teisės, įskaitant kopijavimą, redagavimą ir vertimą, priklauso „AUTODOC GmbH“.