



Kaip pakeisti
MERCEDES-BENZ W124
Estate (S124) išorinis
veidrodelis - keitimo
instrukcija

PANAŠI VAIZDO PAMOKA



Šiame vaizdo įrašė rodoma panašios autodalies keitimo procedūra kitoje transporto priemonėje.

i Svarbu!

Ši keitimo veiksmų seka gali būti naudojama:

MERCEDES-BENZ W124 Estate (S124) 200 2.0 (124.080), MERCEDES-BENZ W124 Estate (S124) 200 TE 2.0 (124.081), MERCEDES-BENZ W124 Estate (S124) 200 TE 2.0, MERCEDES-BENZ W124 Estate (S124) 230 TE 2.3 KAT (124.083), MERCEDES-BENZ W124 Estate (S124) 230 TE 2.3 (124.083), MERCEDES-BENZ W124 Estate (S124) 300 TE 3.0 4-matic (124.290), MERCEDES-BENZ W124 Estate (S124) 300 TE 3.0 (124.090), MERCEDES-BENZ W124 Estate (S124) 200 D 2.0 (124.180), MERCEDES-BENZ W124 Estate (S124) 250 D 2.5 (124.185), MERCEDES-BENZ W124 Estate (S124) 300 D 3.0 (124.190), MERCEDES-BENZ W124 Estate (S124) 300 Turbo dyzelis 3.0 4-matic (124.393), MERCEDES-BENZ W124 Estate (S124) 300 TE-24 3.0 (124.091), MERCEDES-BENZ W124 Estate (S124) 260 TE 2.6 FGST., MERCEDES-BENZ W124 Estate (S124) 260 TE FGST. 2.6, MERCEDES-BENZ W124 Estate (S124) 220 TE 2.2 (124.082), (+ 6)

Veiksmų seka gali šiek tiek skirtis, priklausomai nuo automobilio konstrukcijos ypatumų.

Prašome atkreipti dėmesį, kad ši pamoka buvo sukurta šios dalies keitimo procedūros kitame panašios konstrukcijos automobilyje pagrindu.

Ši pamoka gali būti naudojama atliekant panašios autodalis keitimą automobilyje: MERCEDES-BENZ E Klasė Saloon (W124) E 250 D (124.126, 124.129)

**KEITIMAS: IŠORINIS VEIDRODĖLIS – MERCEDES-BENZ
W124 ESTATE (S124). REIKIAMŲ ĮRANKIŲ SĄRAŠAS:**



- Elektros kontaktų valiklis
- Plastikinė svirtis demontavimui
- Kryžminis atsuktuvus

Įsigyti įrankius

Keitimas: išorinis veidrodėlis – MERCEDES-BENZ W124 Estate (S124).
Profesionalai rekomenduoja:

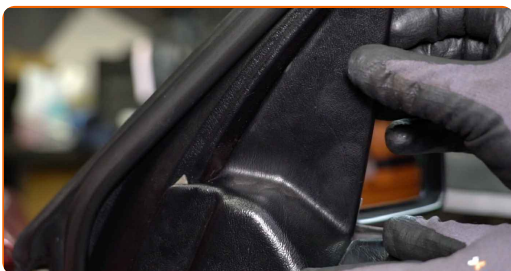
- Visus darbus atlikite su užgesintu varikliu.

KEITIMAS: IŠORINIS VEIDRODĖLIS – MERCEDES-BENZ W124 ESTATE (S124). ATLIKITE TOKIUS ŽINGSNIUS:

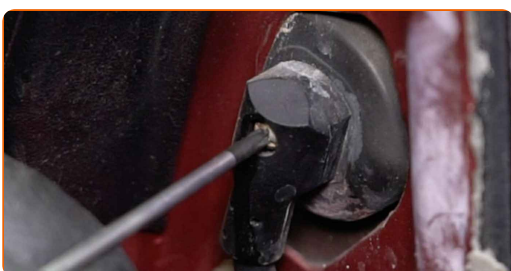
1 Atidarykite automobilio duris.

2 Nuleiskite lango stiklą.

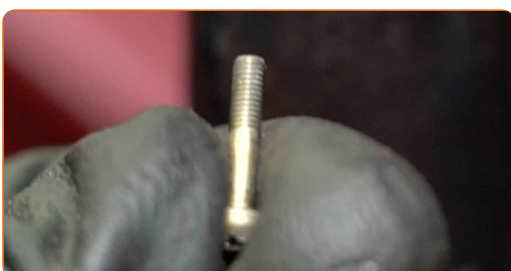
3 Nuimkite dekoratyvinę šoninio veidrodėlio tvirtinimo panelę. Naudokite ardymui plastikinius įrankius.



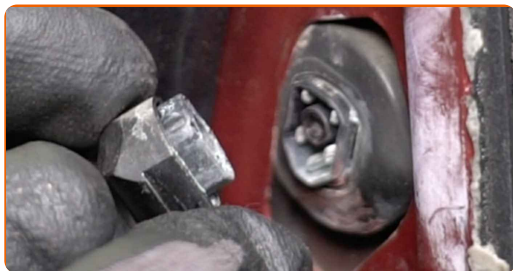
4 Atsukite šoninio veidrodėlio jungties tvirtinimo elementą. Naudokite kryžminį atsuktuvą.



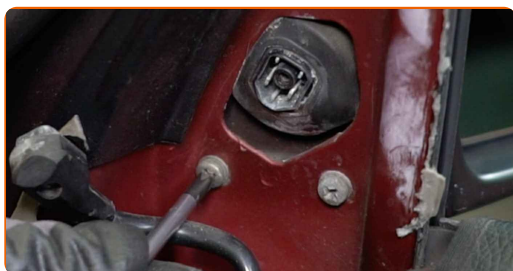
5 Nuimkite tvirtinimo varžtą.



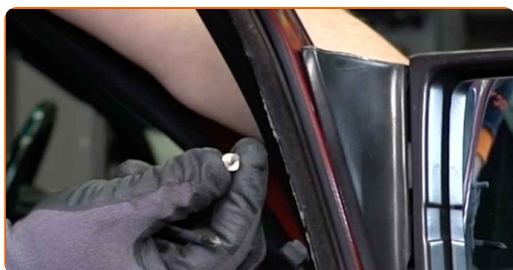
6 Atjunkite šoninio veidrodėlio jungtį.



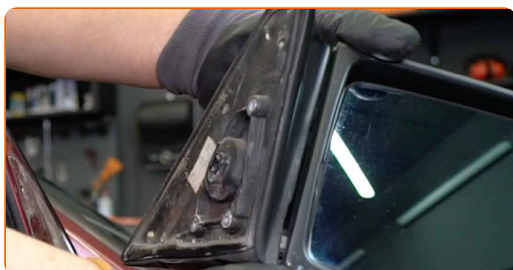
7 Atsukite šoninio veidrodėlio tvirtinimo elementus. Naudokite kryžminį atsuktuvą.



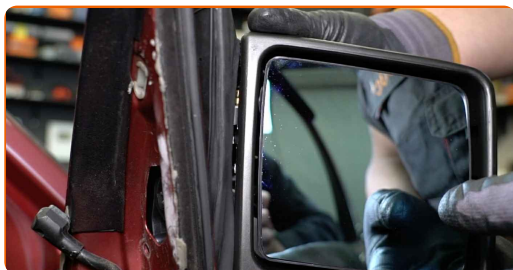
8 Išimkite tvirtinimo varžtus.



9 Nuimkite šoninį veidrodėlį.

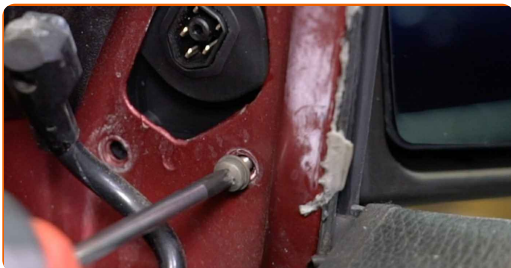


10 Sumontuokite naują šoninį veidrodėlį.

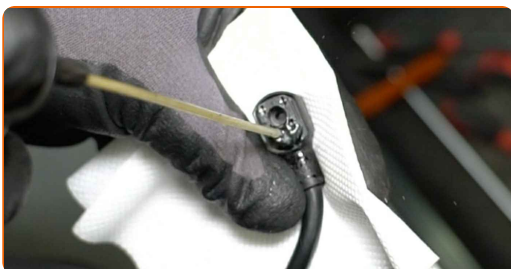


11 Priveržkite tvirtinimo varžtus.

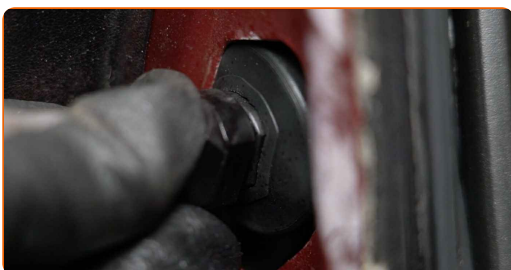
12 Įsukite šoninio veidrodėlio tvirtinimo elementus. Naudokite kryžminį atsuktuvą.



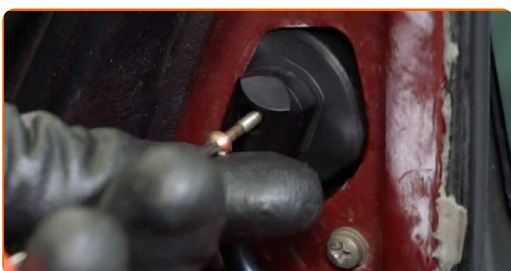
13 Apdorokite šoninio veidrodėlio jungtį. Naudokite elektros kontaktų valiklį.



14 Pritvirtinkite šoninio veidrodėlio jungtį.

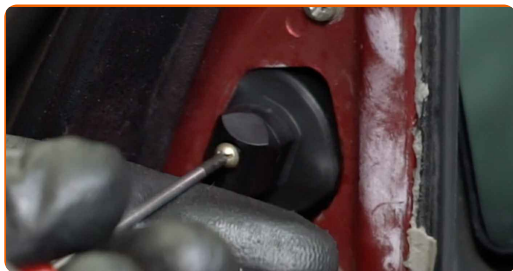


15 Įdėkite tvirtinimo varžtą.



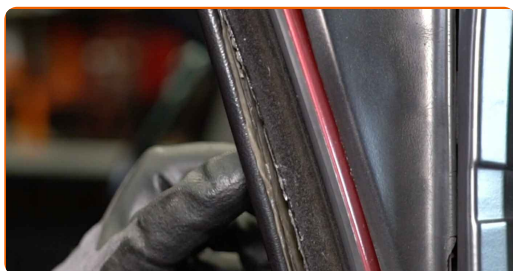
16

Įsukite šoninio veidrodėlio jungties tvirtinimo elementą. Naudokite kryžminį atsuktuvą.



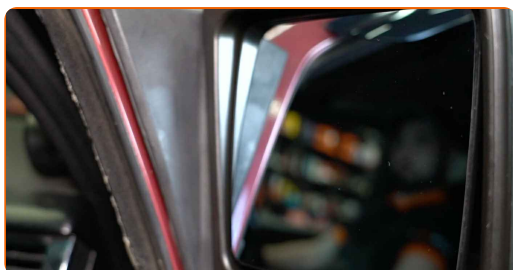
17

Sumontuokite šoninio veidrodėlio dekoratyvinę panelę.



18

Sureguliuokite veidrodėlio stiklą.



19

Iki galo pakelkite stiklą.

20

Uždarykite automobilio duris.

GERAI PADIRBĖTA! 

ŽIŪRĖTI DAUGIAU PAMOKŲ

AUTODOC – KOKYBIŠKOS IR PRIEINAMOS AUTODALYS INTERNETU

MOBILIOJI PROGRAMĖLĖ AUTODOC: NAUJINGA IR PATOGU



+ AUTODOC

GET IT ON
Google Play

Download on the
App Store

Download

PLATUS AUTODALIŲ PASIRINKIMAS JŪSŲ AUTOMOBILIUI

IŠORINIS VEIDRODĖLIS: PLATUS ASORTIMENTAS

i PASTABA APIE ATSAKOMYBĘ:

Dokumentuose pateikiami tik patarimai ir rekomendacijos, kurios gali būti jums naudingos atliekant remonto ir keitimo darbus. Įmonė „AUTODOC“ nėra atsakinga už remonto proceso metu patirtus nuostolius, traumas ir žalą turtui dėl neteisingo pateiktos informacijos naudojimo ir interpretavimo.

„AUTODOC“ nėra atsakingi už bet kokias galimas klaidas ir netikslumus šioje instrukcijoje. Pateikiama medžiaga yra skirta informaciniams tikslams ir negali pakeisti specialistų konsultacijos.

„AUTODOC“ nėra atsakingi už netinkamą ir traumas galintį sukelti remontinės įrangos, įrankių ir transporto priemonių dalių naudojimą. „AUTODOC“ primygtinai rekomenduoja būti atsargiems ir laikytis saugumo taisyklių atliekant bet kokius remonto ar keitimo darbus. Atsiminkite: žemos kokybės transporto priemonių dalių naudojimas negarantuoja reikiamo saugumo lygio kelyje.

© Copyright 2023 – visas turinys, ypač tekstai, nuotraukos ir grafika, yra apsaugoti autorių teisių. Visos teisės, įskaitant kopijavimą, redagavimą ir vertimą, priklauso „AUTODOC SE“.