

 **AUTODOC CLUB**

Kaip pakeisti
MERCEDES-BENZ W124
Estate (S124) stabdžių
trinkelio: galas - keitimo
instrukcija

PANAŠI VAIZDO PAMOKA



Šiame vaizdo įrašė rodoma panašios autodalių keitimo procedūra kitoje transporto priemonėje.

Svarbu!

Ši keitimo veiksmų seka gali būti naudojama:

MERCEDES-BENZ W124 Estate (S124) 300 TE 3.0 (124.090)

Veiksmų seka gali šiek tiek skirtis, priklausomai nuo automobilio konstrukcijos ypatumų.

Ši pamoka gali būti naudojama atliekant panašios autodalių keitimą automobilyje:
MERCEDES-BENZ E Klasė Saloon (W124) E 250 D (124.126, 124.129)

**KEITIMAS: STABDŽIŲ TRINKELIU – MERCEDES-BENZ
W124 ESTATE (S124). REIKIAMI ĮRANKIAI:**



- Vielinis šepetys
- WD-40 purškalas
- Stabdžių sistemos valiklis
- Universalus purškiamasis skystis valymui
- Keraminis tepalas
- Dinamometrinis raktas
- Kombinuotas veržliaraktis Nr. 17
- Torcinė galvutė nr. 13
- Torcinė galvutė nr. 17
- HEX antgalis Nr. H5
- Smūginė ratų galvutė Nr. 17
- Reketinis raktas
- Plokščias Atsuktuvas
- Kaltas kaiščių išmušimui
- Plaktukas
- Sriegiklio laikiklis
- Prailgintos apvaliosios replės
- Laužtuvas
- Rato atrama

Įsigyti įrankius

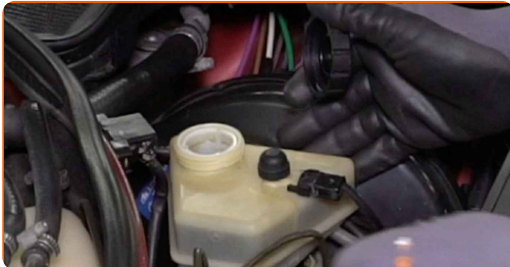
Keitimas: stabdžių trinkelio – MERCEDES-BENZ W124 Estate (S124).
AUTODOC rekomenduoja:

- Stabdžių kaladėles keiskite komplektu kiekvienoje ašyje. Tai užtikrins efektyvų stabdymą.
- Veiksmų seka keičiant visas vienos ašies stabdžių kaladėles yra identiškas.
- Visus darbus atlikite su užgesintu varikliu.

KEITIMAS: STABDŽIŲ TRINKELIU – MERCEDES-BENZ W124 ESTATE (S124). LAIKYKITĖS TOKIOS VEIKSMŲ SEKOS:

1 Atidarykite variklio dangtį.

2 Atsukite stabdžių skysčio bakelio dangtelį.



3 Įdėkite pleištus po ratais.

4 Atlaisvinkite rato varžtus. Naudokite specialią galvutę ratų varžtams Nr. 17 Naudokite sriegiklio laikiklį.



5 Pakelkite automobilį.

AUTODOC rekomenduoja:

- Jeigu naudojate domkratą, įsitikinkite, kad jis pastatytas ant lygaus paviršiaus, be jokių nelygumų.
- Būtinai papildomai užfiksuokite automobilį pakeliamais stovais.

6

Atsukite rato tvirtinimo varžtus.



Keitimas: stabdžių trinkelio – MERCEDES-BENZ W124 Estate (S124).
Patarimas:

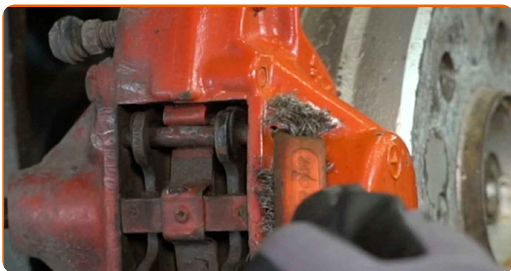
- Norėdami išvengti sužeidimų, laikykite ratą, kol atsukate tvirtinimo varžtus.

7

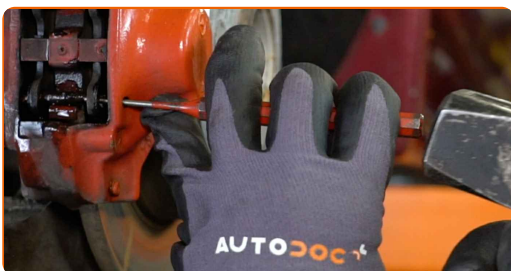
Nuimkite ratą.



8 Išvalykite stabdžių kaladėlių kreipiančiąsias. Naudokite vielinį šepetį. Naudokite universalų valymo skystį.



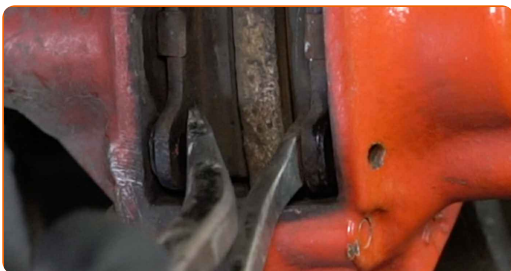
9 Išimkite stabdžių kaladėlių kreipiančiąsias. Naudokite kaltą kaiščių išmušimui. Naudokite plaktuką.



10 Nuimkite stabdžių trinkelio tvirtinimo spyruoklę.



11 Išskirkite stabdžių kaladėles. Naudokite laužtuvą (2 detalės).



12 Nuimkite stabdžių kaladėles.



AUTODOC rekomenduoja:

- Išmatuokite stabdžių disko storį. Pasiekus nusidėvėjimą ribą, detalę būtina pakeisti.

13

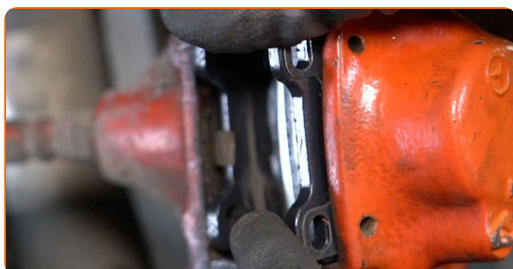
Išvalykite stabdžių kaladėlių montavimo vietas stabdžių suporto apkaboje. Naudokite vielinį šepetį. Naudokite stabdžių sistemos valiklį.

AUTODOC rekomenduoja:

- Keitimas: stabdžių trinkelio – MERCEDES-BENZ W124 Estate (S124). Panaudoję purškalą, palaukite kelias minutes.

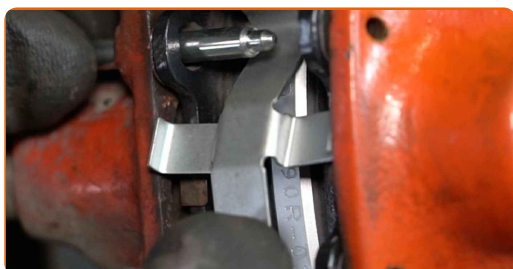
14

Sumontuokite naujas stabdžių trinkeles.



15

Įdėkite stabdžių trinkelio tvirtinimo spyruoklę.



16 Sumontuokite stabdžių kaladėlių kreipiančiąsias. Naudokite kaltą kaiščių išmušimui. Naudokite plaktuką.



17 Išvalykite stabdžių disko paviršių. Naudokite stabdžių sistemos valiklį.



18 Apdorokite stabdžių disko paviršių, kuris liečiasi su ratlankiu. Naudokite keraminį tepalą.



19 Uždėkite ratą.



AUTODOC rekomenduoja:

- Svarbu! Laikykite ratą, kai prisukinėjate tvirtinimo varžtus automobilyje MERCEDES-BENZ W124 Estate (S124)

20 Priveržkite rato tvirtinimo varžtus. Naudokite specialią galvutę ratų varžtams Nr. 17 Naudokite terkšlinį raktą.



21 Nuleiskite automobilį ir, kryžmine tvarka, priveržkite ratų tvirtinimo varžtus. Naudokite specialią galvutę ratų varžtams Nr. 17 Naudokite dinamometrinių raktą. Priveržimo jėga 110 Nm.



22 Išimkite kėlimo įrenginius ir pleištus po ratais.



AUTODOC rekomenduoja:

- MERCEDES-BENZ W124 Estate (S124) - kelis kartus nuspauskite stabdžio pedalą su neužvestu varikliu, kol pajusite pasipriešinimą.
- Patikrinkite stabdžių skysčio lygį rezervuare ir papildykite, jeigu to reikia.

23

Užsukite stabdžių skysčio bakelio kamštį.



24

Uždarykite variklio dangtį.

Keitimas: stabdžių trinkelė – MERCEDES-BENZ W124 Estate (S124).
Patarimas iš AUTODOC ekspertų:

- Pirmus 150-200 km po stabdžių kaladėlių keitimo, greitį mažinkite atsargiai. Venkite nereikalingo ir staigaus stabdymo iki pilno automobilio sustojimo.

GERAI PADIRBĖTA! 

ŽIŪRĖTI DAUGIAU PAMOKŲ

AUTODOC – KOKYBIŠKOS IR PRIEINAMOS AUTODALYS INTERNETU

MOBILIOJI PROGRAMĖLĖ AUTODOC: NAUDINGA IR PATOGU



+ AUTODOC

GET IT ON
Google Play

Download on the
App Store

Download

PLATUS AUTODALIŲ PASIRINKIMAS JŪSŲ AUTOMOBILIUI

STABDŽIŲ TRINKELIU: PLATUS ASORTIMENTAS

i PASTABA APIE ATSAKOMYBĘ:

Dokumentuose pateikiami tik patarimai ir rekomendacijos, kurios gali būti jums naudingos atliekant remonto ir keitimo darbus. Įmonė „AUTODOC“ nėra atsakinga už remonto proceso metu patirtus nuostolius, traumas ir žalą turtui dėl neteisingo pateiktos informacijos naudojimo ir interpretavimo.

„AUTODOC“ nėra atsakingi už bet kokias galimas klaidas ir netikslumus šioje instrukcijoje. Pateikiama medžiaga yra skirta informaciniams tikslams ir negali pakeisti specialistų konsultacijos.

„AUTODOC“ nėra atsakingi už netinkamą ir traumas galintį sukelti remontinės įrangos, įrankių ir transporto priemonių dalių naudojimą. „AUTODOC“ primygtinai rekomenduoja būti atsargiems ir laikytis saugumo taisyklių atliekant bet kokius remonto ar keitimo darbus. Atsiminkite: žemos kokybės transporto priemonių dalių naudojimas negarantuoja reikiamo saugumo lygio kelyje.

© Copyright 2023 – visas turinys, ypač tekstai, nuotraukos ir grafika, yra apsaugoti autorių teisių. Visos teisės, įskaitant kopijavimą, redagavimą ir vertimą, priklauso „AUTODOC SE“.