



Kaip pakeisti
MERCEDES-BENZ Vito
Van (W638) spyruoklės:
galas - keitimo instrukcija

PANAŠI VAIZDO PAMOKA



Šiame vaizdo įrašė rodoma panašios autodalies keitimo procedūra kitoje transporto priemonėje.

i Svarbu!

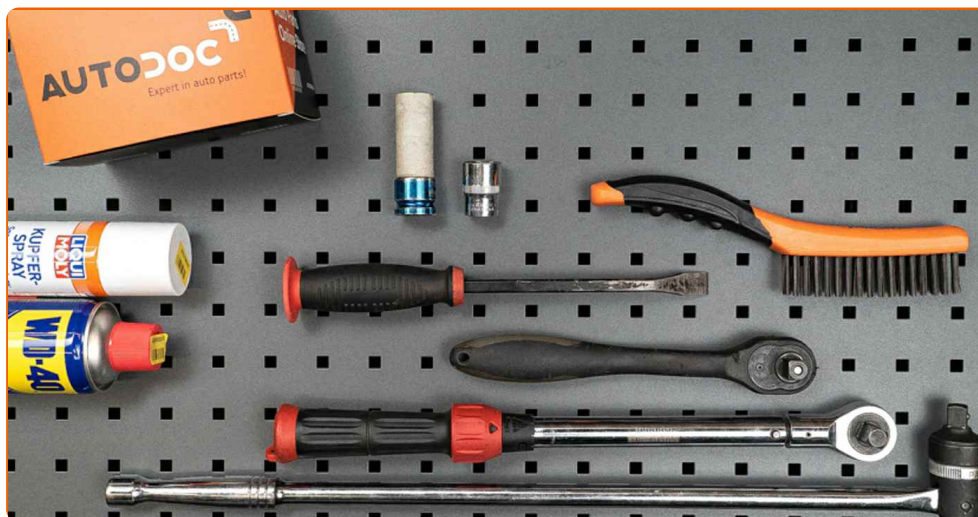
Ši keitimo veiksmų seka gali būti naudojama:

MERCEDES-BENZ Vito Van (W638) 108 D 2.3 (638.064, 638.068), MERCEDES-BENZ Vito Van (W638) 110 D 2.3 (638.074, 638.078), MERCEDES-BENZ Vito Van (W638) 113 2.0 (638.014, 638.094), MERCEDES-BENZ Vito Van (W638) 114 2.3 (638.034, 638.094), MERCEDES-BENZ Vito Van (W638) 108 CDI 2.2 (638.094), MERCEDES-BENZ Vito Van (W638) 110 CDI 2.2 (638.094), MERCEDES-BENZ Vito Van (W638) 112 CDI 2.2 (638.094)

Veiksmų seka gali šiek tiek skirtis, priklausomai nuo automobilio konstrukcijos ypatumų.

Ši pamoka gali būti naudojama atliekant panašios autodalies keitimą automobilyje:
MERCEDES-BENZ Vito Bus (W638) 112 CDI 2.2 (638.194)

KEITIMAS: SPYRUOKLĖS – MERCEDES-BENZ VITO VAN (W638). ĮRANKIAI, KURIŲ GALI PIREIKTI:



- Vielinis šepetys
- WD-40 purškalas
- Varinis tepalas
- Torcinė galvutė nr. 21
- Smūginė ratų galvutė Nr. 17
- Dinamometrinis raktas
- Sriegiklio laikiklis
- Laužtuvas
- Hidraulinis keltuvas
- Rato atrama

Įsigyti įrankius

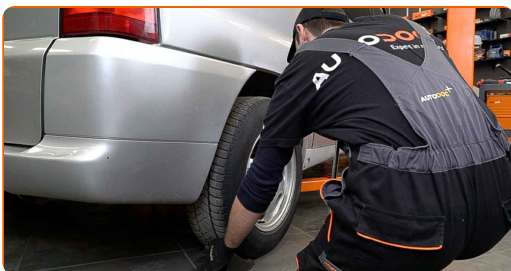
Keitimas: spyruoklės – MERCEDES-BENZ Vito Van (W638). Patarimas iš AUTODOC:

- Abi galinės pakabos spyruokles keiskite vienu metu.
- Veiksmų seka keičiant dešinę ir kairę galinės pakabos spyruoklę yra vienoda.
- Atkreipkite dėmesį: visi darbai automobilyje - MERCEDES-BENZ Vito Van (W638) - turi būti atliekami su užgesintu varikliu.

KEITIMĄ ATLIKITE TOKIA EILĖS TVARKA:

1

Įdėkite pleištus po ratais.



2

Atlaisvinkite rato tvirtinimo varžtus. Naudokite specialią galvutę ratų varžtams Nr. 17



3

Pakelkite galinę automobilio dalį ir užtvirtinkite atramomis.

4

Atsukite rato tvirtinimo varžtus.



AUTODOC rekomenduoja:

- Svarbu! Laikykite ratą, kai atsukinėjate tvirtinimo varžtus automobilyje MERCEDES-BENZ Vito Van (W638).

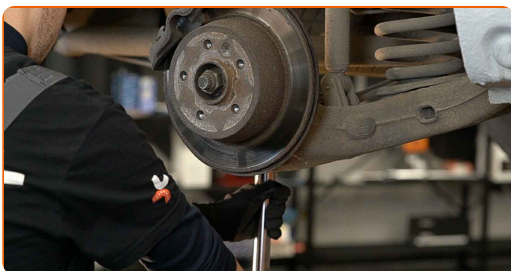
5

Nuimkite ratą.



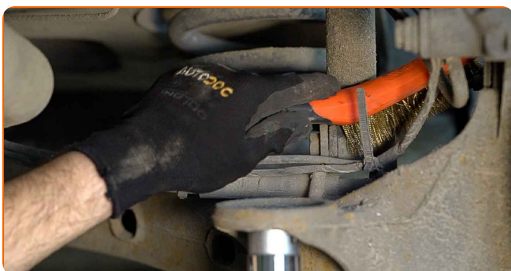
6

Paaišykite galinę pakabos siją. Naudokite hidraulinį pakelėją.



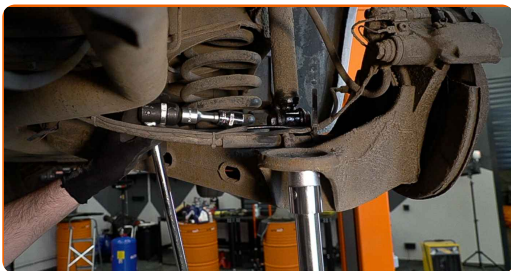
7

Išvalykite amortizatoriaus tvirtinimus. Naudokite vielinį šepetį. Naudokite purškalą WD-40.



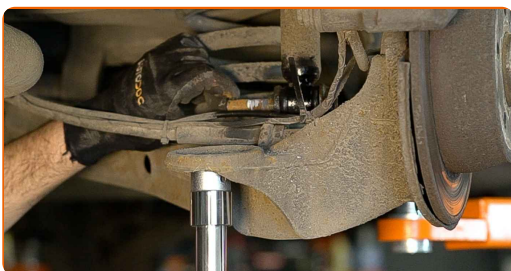
8

Atsukite apatinę amortizatoriaus tvirtinimą. Naudokite torcinę galvutę Nr. 21. Naudokite sriegiklio laikiklį.



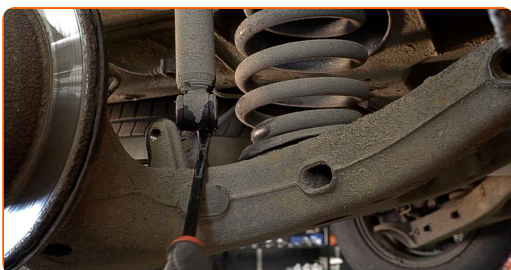
9

Nuimkite tvirtinimo varžtą.



10

Nuimkite apatinę amortizatoriaus dalį. Naudokite laužtuvą.



11

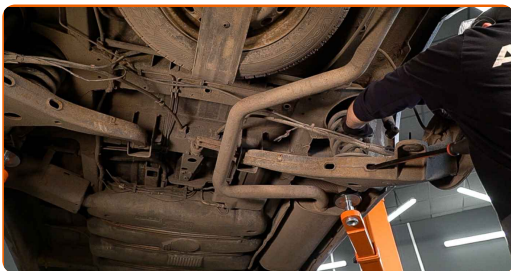
Patraukite atramą iš po galinės sijos.



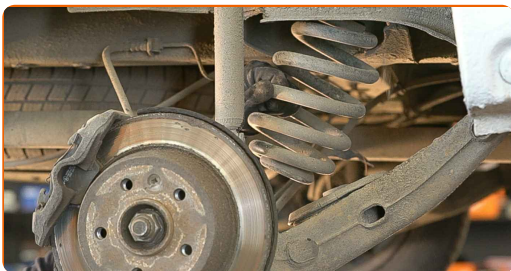
AUTODOC rekomenduoja:

- Keitimas: spyruoklės – MERCEDES-BENZ Vito Van (W638). Palengva nuleiskite hidraulinį keltuvą, be trūkčiojimų, kad išvengtumėte komponentų ir mechanizmų pažeidimų.

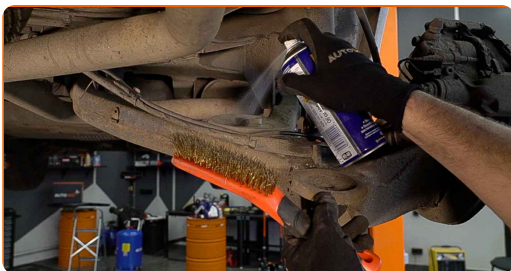
12 Nuleiskite galinę pakabos siją. Naudokite laužtuvą.



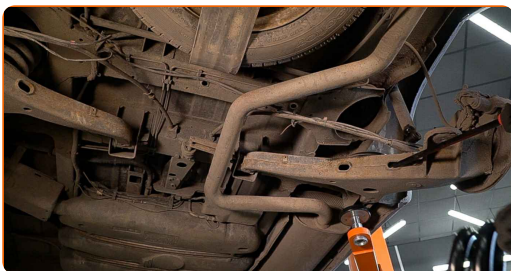
13 Išimkite spyruoklę.



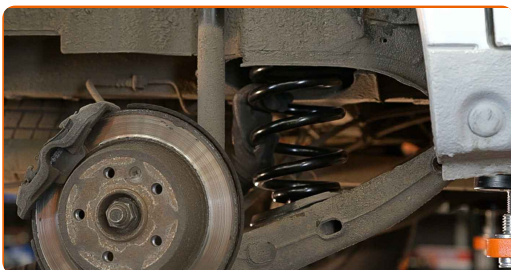
14 Išvalykite spyruoklių montavimo vietas. Naudokite vielinį šepetį. Naudokite purškalą WD-40.



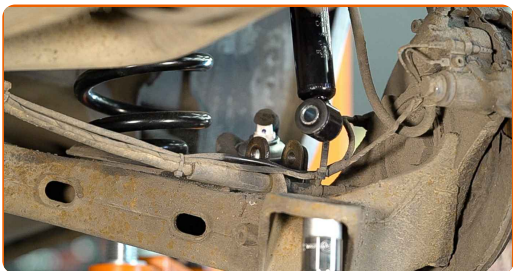
15 Nuleiskite galinę pakabos siją. Naudokite laužtuvą.



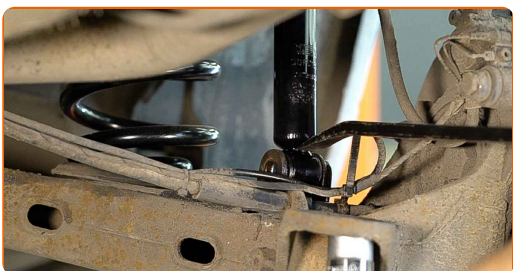
16 Įdėkite spyruoklę kartu su guminėmis atramomis į montavimo vietas.



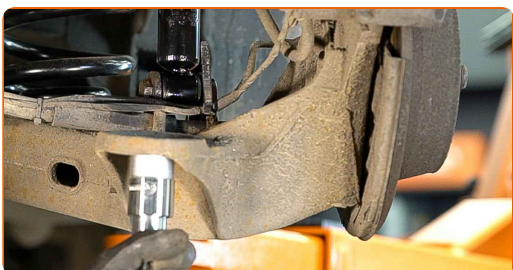
17 Išvalykite amortizatoriaus tvirtinimus. Naudokite purškalą WD-40.



18 Pritvirtinkite apatinę amortizatoriaus dalį. Įdėkite tvirtinimo varžtą. Naudokite laužtuvą.



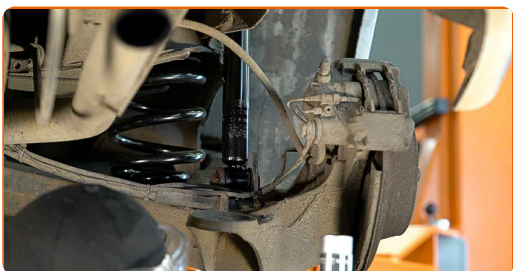
19 Palaikykite galinę pakabos siją. Naudokite hidraulinį pakelėją.



20 Priveržkite apatinę amortizatoriaus tvirtinimą. Naudokite torcinę galvutę Nr. 21. Naudokite dinamometrinių raktą. Priveržimo jėga 133 Nm.



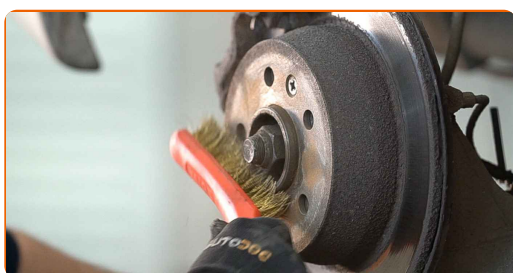
21 Patraukite atramą iš po galinės sijos.



AUTODOC rekomenduoja:

- Nenuleidinėkite hidraulinio keltuvo staigiais judesiais, kad išvengtumėte automobilio MERCEDES-BENZ Vito Van (W638) komponentų ir mechanizmų pažeidimo.

- 22** Išvalykite ratlankio montavimo vietą. Naudokite vielinį šepetį. Apdorokite susiliečiantį paviršių. Naudokite varinį tepalą.



- 23** Uždėkite ratą.



AUTODOC rekomenduoja:

- Svarbu! Laikykite ratą, kai prisukinėjate tvirtinimo varžtus automobilyje MERCEDES-BENZ Vito Van (W638).

- 24** Priveržkite rato tvirtinimo varžtus. Naudokite specialią galvutę ratų varžtams Nr. 17



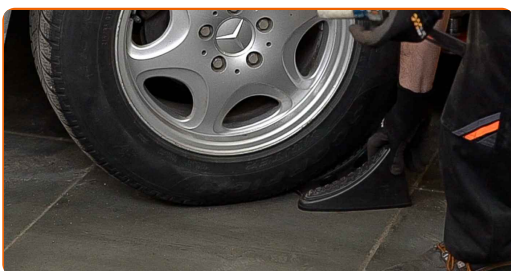
25

Nuleiskite automobilį ir, kryžmine tvarka, priveržkite ratų tvirtinimo varžtus. Naudokite dinamometrinių raktą. Priveržimo jėga 175 Nm.



26

Išimkite kėlimo įrenginius ir pleištus po ratais.



GERAI PADIRBĖTA! 

ŽIŪRĖTI DAUGIAU PAMOKŲ

AUTODOC – KOKYBIŠKOS IR PRIEINAMOS AUTODALYS INTERNETU

MOBILIOJI PROGRAMĖLĖ AUTODOC: NAUJINGA IR PATOGU



AUTODOC

GET IT ON
Google Play

Download on the
App Store

Download

PLATUS AUTODALIŲ PASIRINKIMAS JŪSŲ AUTOMOBILIUI

SPYRUOKLĖS: PLATUS ASORTIMENTAS

i PASTABA APIE ATSAKOMYBĘ:

Dokumentuose pateikiami tik patarimai ir rekomendacijos, kurios gali būti jums naudingos atliekant remonto ir keitimo darbus. Įmonė „AUTODOC“ nėra atsakinga už remonto proceso metu patirtus nuostolius, traumas ir žalą turtui dėl neteisingo pateiktos informacijos naudojimo ir interpretavimo.

„AUTODOC“ nėra atsakingi už bet kokias galimas klaidas ir netikslumus šioje instrukcijoje. Pateikiama medžiaga yra skirta informaciniams tikslams ir negali pakeisti specialistų konsultacijos.

„AUTODOC“ nėra atsakingi už netinkamą ir traumas galintį sukelti remontinės įrangos, įrankių ir transporto priemonių dalių naudojimą. „AUTODOC“ primygtinai rekomenduoja būti atsargiems ir laikytis saugumo taisyklių atliekant bet kokius remonto ar keitimo darbus. Atsiminkite: žemos kokybės transporto priemonių dalių naudojimas negarantuoja reikiamo saugumo lygio kelyje.

© Copyright 2022 – visas turinys, ypač tekstai, nuotraukos ir grafika, yra apsaugoti autorių teisių. Visos teisės, įskaitant kopijavimą, redagavimą ir vertimą, priklauso „AUTODOC GmbH“.