



Kaip pakeisti  
**MERCEDES-BENZ Vito**  
**Van (W638)** salono filtro -  
keitimo instrukcija

## PANAŠI VAIZDO PAMOKA



Šiame vaizdo įrašė rodoma panašios autodalies keitimo procedūra kitoje transporto priemonėje.

### **i Svarbu!**

Ši keitimo veiksmų seka gali būti naudojama:

MERCEDES-BENZ Vito Van (W638) 108 D 2.3 (638.064, 638.068), MERCEDES-BENZ Vito Van (W638) 110 D 2.3 (638.074, 638.078), MERCEDES-BENZ Vito Van (W638) 113 2.0 (638.014, 638.094), MERCEDES-BENZ Vito Van (W638) 114 2.3 (638.034, 638.094), MERCEDES-BENZ Vito Van (W638) 108 CDI 2.2 (638.094), MERCEDES-BENZ Vito Van (W638) 110 CDI 2.2 (638.094), MERCEDES-BENZ Vito Van (W638) 112 CDI 2.2 (638.094)

Veiksmų seka gali šiek tiek skirtis, priklausomai nuo automobilio konstrukcijos ypatumų.

Ši pamoka gali būti naudojama atliekant panašios autodalies keitimą automobilyje:  
MERCEDES-BENZ Vito Bus (W638) 112 CDI 2.2 (638.194)

KEITIMAS: SALONO FILTRO – MERCEDES-BENZ VITO  
VAN (W638). ĮRANKIAI, KURIŲ GALI PRIREIKTI:



- Torcinė galvutė nr. E10
- Torcinė galvutė nr. 10
- Reketinis raktas
- Kryžminis atsuktuvus

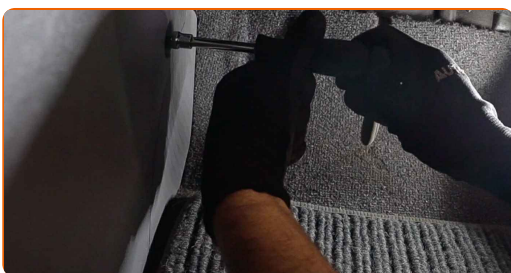
**Įsigyti įrankius**

Keitimas: salono filtro – MERCEDES-BENZ Vito Van (W638). AUTODOC ekspertai rekomenduoja:

- Salono filtrą keiskite ne rečiau kaip 1 kartą per pusę metų, pavasario ir rudens sezonų pradžioje.
- Laikykitės autodalies eksploataavimo terminų, rekomendacijų ir reikalavimų, kuriuos pateikia gamintojas.
- Jeigu į saloną patenkančio oro srautas staiga sumažėjo, filtrą pakeiskite anksčiau, negu numatyta techninės priežiūros plane.
- Visus darbus atlikite su užgesintu varikliu.

## KEITIMAS: SALONO FILTRO – MERCEDES-BENZ VITO VAN (W638). REKOMENDUOJAMA VEIKSMŲ SEKA:

- 1** Atsukite apatinės centrinės konsolės dalies šonines tvirtinimo dalis. Naudokite torcinę galvutę Nr. 10. Naudokite terkšlinį raktą.



- 2** Atsukite apatinės centrinės konsolės dalies priekines tvirtinimo dalis. Naudokite kryžminį atsuktuvą.



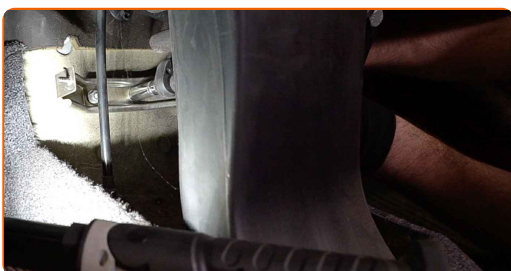
3

Nuimkite centrinę konsolę.



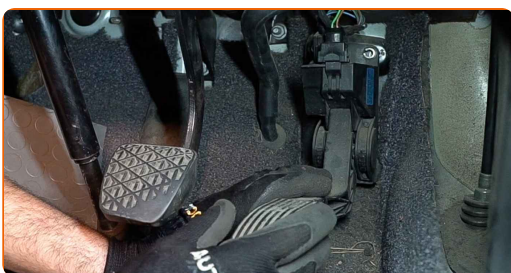
4

Atsukite ir nuimkite apatinę centrinę konsolę tvirtinančią dalį. Naudokite torcinę galvutę Nr. 10. Naudokite terkšlinį raktą.



5

Atsukite ir nuimkite akceleratoriaus pedalo tvirtinimo dalį. Naudokite torcinę galvutę Nr. E10.



6

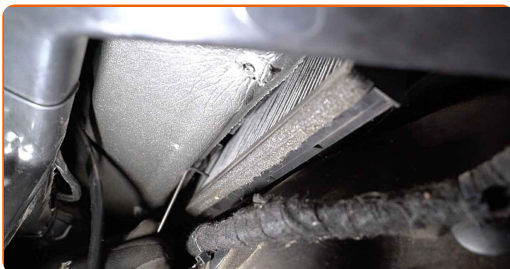
Nuimkite salono filtro korpuso dangtelį.



### AUTODOC rekomenduoja:

- Keitimas: salono filtro – MERCEDES-BENZ Vito Van (W638). Nenaudokite pernelyg daug jėgos demontuodami detalę, nes tai gali ją pažeisti.

7 Išimkite salono filtrą.



Keitimas: salono filtro – MERCEDES-BENZ Vito Van (W638). Patarimas:

- Nebandykite išvalyti ir pakartotinai naudoti filtro - tai paveiks į saloną patenkančio oro valymo kokybę.

8 Įdėkite salono filtrą į montavimo vietą.



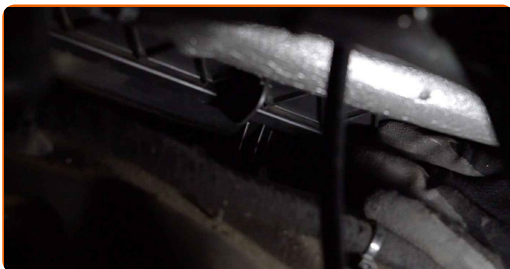
Keitimas: salono filtro – MERCEDES-BENZ Vito Van (W638). Patarimas iš AUTODOC:

- Atkreipkite dėmesį į oro srauto krypties žymėjimą ant filtro.
- Keitimas: salono filtro – MERCEDES-BENZ Vito Van (W638). Įsitinkite, kad teisingai įdėjote filtravimo elementą. Neleiskite įvykti poslinkiui.
- Naudokite tik kokybiškus filtrus.



9

Uždėkite salono filtro korpuso dangtelį.



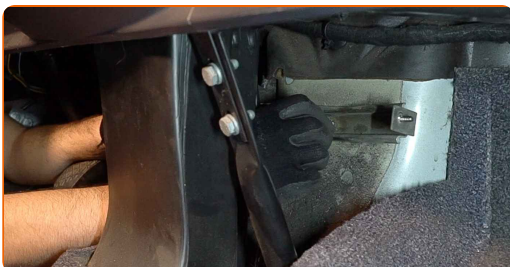
10

Grąžinkite akceleratoriaus pedalą į pradinę padėtį ir prisukite tvirtinimo elementą. Naudokite torcinę galvutę Nr. E10.



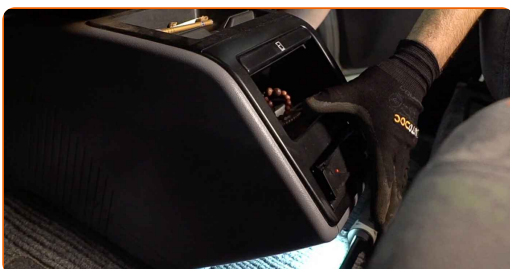
11

Įdėkite ir prisukite apatinę centrinę konsolę tvirtinančią dalį. Naudokite torcinę galvutę Nr. 10. Naudokite terkšlinį raktą.



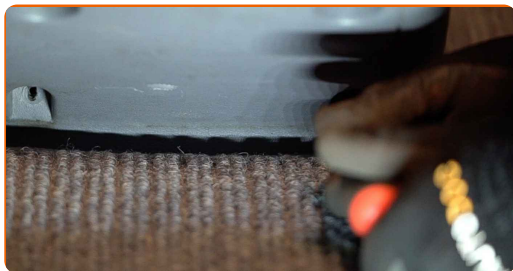
12

Sumontuokite centrinę konsolę.



13

Prisukite apatinės centrinės konsolės dalies priekines tvirtinimo dalis. Naudokite kryžminį atsuktuvą.



14.1

Prisukite apatinės centrinės konsolės dalies šonines tvirtinimo dalis.



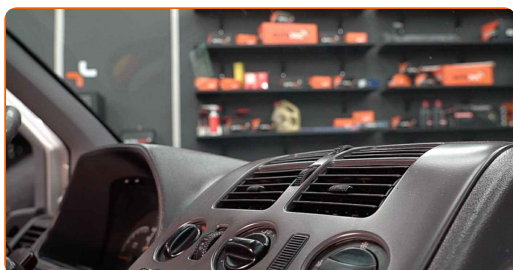
14.2

Naudokite torcinę galvutę Nr. 10. Naudokite terkšlinį raktą.



15

Ijunkite degimą.



16

Ijunkite oro kondicionavimo sistemą. Tai būtina, kad galima būtų įsitikinti komponento veikimo korektiškumu.





17

Išjunkite degimą.

**GERAI PADIRBĖTA!** 👍**ŽIŪRĖTI DAUGIAU PAMOKŲ**

## AUTODOC – KOKYBIŠKOS IR PRIEINAMOS AUTODALYS INTERNETU

MOBILIOJI PROGRAMĖLĖ AUTODOC: NAUJINGA IR PATOGU

**AUTODOC+**

GET IT ON  
Google Play

Download on the  
App Store

Download

**PLATUS AUTODALIŲ PASIRINKIMAS JŪSŲ AUTOMOBILIUI**

**SALONO FILTRO: PLATUS ASORTIMENTAS**

### **i PASTABA APIE ATSAKOMYBĘ:**

Dokumentuose pateikiami tik patarimai ir rekomendacijos, kurios gali būti jums naudingos atliekant remonto ir keitimo darbus. Įmonė „AUTODOC“ nėra atsakinga už remonto proceso metu patirtus nuostolius, traumas ir žalą turtui dėl neteisingo pateiktos informacijos naudojimo ir interpretavimo.

„AUTODOC“ nėra atsakingi už bet kokias galimas klaidas ir netikslumus šioje instrukcijoje. Pateikiama medžiaga yra skirta informaciniams tikslams ir negali pakeisti specialistų konsultacijos.

„AUTODOC“ nėra atsakingi už netinkamą ir traumas galintį sukelti remontinės įrangos, įrankių ir transporto priemonių dalių naudojimą. „AUTODOC“ primygtinai rekomenduoja būti atsargiems ir laikytis saugumo taisyklių atliekant bet kokius remonto ar keitimo darbus. Atsiminkite: žemos kokybės transporto priemonių dalių naudojimas negarantuoja reikiamo saugumo lygio kelyje.

© Copyright 2021 – visas turinys, ypač tekstai, nuotraukos ir grafika, yra apsaugoti autorių teisių. Visos teisės, įskaitant kopijavimą, redagavimą ir vertimą, priklauso „AUTODOC GmbH“.