



Kaip pakeisti  
**MERCEDES-BENZ Vito**  
**Mixto (W639)** valytuvų:  
priekis - keitimo  
instrukcija

## PANAŠI VAIZDO PAMOKA



Šiame vaizdo įrašė rodoma panašios autodalių keitimo procedūra kitoje transporto priemonėje.

### **i Svarbu!**

Ši keitimo veiksmų seka gali būti naudojama:

MERCEDES-BENZ Vito Mixto (W639) 115 CDI 2.2, MERCEDES-BENZ Vito Mixto (W639) 111 CDI 2.2, MERCEDES-BENZ Vito Mixto (W639) 119 3.2, MERCEDES-BENZ Vito Mixto (W639) 122 3.2, MERCEDES-BENZ Vito Mixto (W639) 109 CDI 2.2

Veiksmų seka gali šiek tiek skirtis, priklausomai nuo automobilio konstrukcijos ypatumų.

Ši pamoka gali būti naudojama atliekant panašios autodalių keitimą automobilyje:  
MERCEDES-BENZ Vito Bus (W638) 112 CDI 2.2 (638.194)

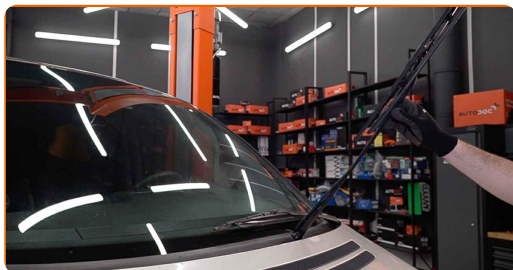
Keitimas: valytuvų – MERCEDES-BENZ Vito Mixto (W639). Profesionalai rekomenduoja:

- Priekinius valytuvų šepetėlius visada keiskite komplektu. Tai užtikrins kokybišką ir tolygų priekinio stiklo valymą.
- Nesumaišykite vietomis vairuotojo ir keleivio vietų valytuvų šepetėlius.
- Abiejų valytuvų šepetėlių keitimo veiksmų tvarka yra vienoda.
- Visus darbus atlikite su užgesintu varikliu.

## KEITIMAS: VALYTUVŲ – MERCEDES-BENZ VITO MIXTO (W639). LAIKYKITĖS TOKIOS VEIKSMŲ SEKOS:

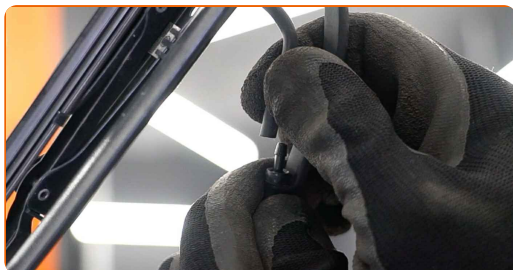
1

Iki galo atitraukite valytuvo svirtį nuo stiklo.



2

Atjunkite priekinio stiklo langų skysčio žarnelės antgalį.



3

Pasukite valytuvo šepetėlį 90°. Nuimkite šepetėlį nuo svirties.

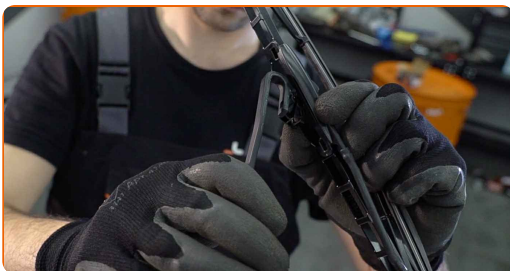


Keitimas: valytuvų – MERCEDES-BENZ Vito Mixto (W639). AUTODOC rekomenduoja:

- Stebėkite, kad keičiant šepetėlį spyruoklinė svirtis neatsitrenktų į stiklą.

4

Uždėkite naują valytuvo šepetėlį ir atsargiai prispauskite svirtį prie stiklo.



5

Prijunkite priekinio stiklo langų skysčio žarnelės antgalį.

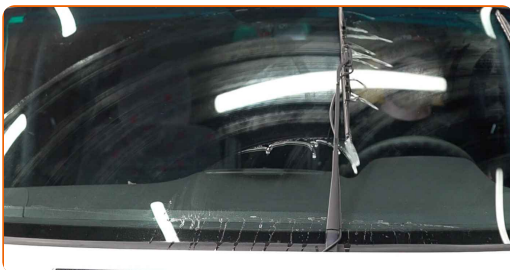


Keitimas: valytuvų – MERCEDES-BENZ Vito Mixto (W639). Patarimas iš AUTODOC ekspertų:

- Neimkite valytuvo šepetėlio už darbinį guminį paviršių, kad nepažeistumėte grafito sluoksnio.
- Įsitinkite, kad valytuvo guma visu savo igiu priglunda prie stiklo.

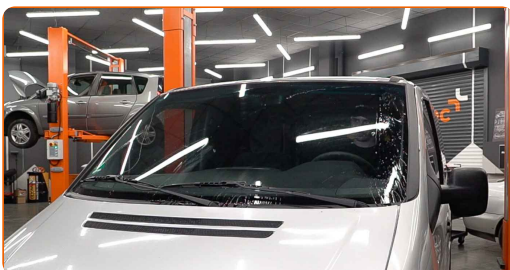
6

Įjunkite degimą.



7

Po sumontavimo, patikrinkite valytuvų darbą. Šepetėliai neturi susikirsti vienas su kitu ar strigti ant stiklo sandariklio.



**GERAI PADIRBĖTA!** 👍

**ŽIŪRĖTI DAUGIAU PAMOKŲ**

## AUTODOC – KOKYBIŠKOS IR PRIEINAMOS AUTODALYS INTERNETU

MOBILIOJI PROGRAMĖLĖ AUTODOC: NAUINGA IR PATOGU

**AUTODOC+**

GET IT ON  
Google Play

Download on the  
App Store

Download

**PLATUS AUTODALIŲ PASIRINKIMAS JŪSŲ AUTOMOBILIUI**

**VALYTUVŲ: PLATUS ASORTIMENTAS**

### **i PASTABA APIE ATSAKOMYBĘ:**

Dokumentuose pateikiami tik patarimai ir rekomendacijos, kurios gali būti jums naudingos atliekant remonto ir keitimo darbus. Įmonė „AUTODOC“ nėra atsakinga už remonto proceso metu patirtus nuostolius, traumas ir žalą turtui dėl neteisingo pateiktos informacijos naudojimo ir interpretavimo.

„AUTODOC“ nėra atsakingi už bet kokias galimas klaidas ir netikslumus šioje instrukcijoje. Pateikiama medžiaga yra skirta informaciniams tikslams ir negali pakeisti specialistų konsultacijos.

„AUTODOC“ nėra atsakingi už netinkamą ir traumas galintį sukelti remontinės įrangos, įrankių ir transporto priemonių dalių naudojimą. „AUTODOC“ primygtinai rekomenduoja būti atsargiems ir laikytis saugumo taisyklių atliekant bet kokius remonto ar keitimo darbus. Atsiminkite: žemos kokybės transporto priemonių dalių naudojimas negarantuoja reikiamo saugumo lygio kelyje.

© Copyright 2021 – visas turinys, ypač tekstai, nuotraukos ir grafika, yra apsaugoti autorių teisių. Visos teisės, įskaitant kopijavimą, redagavimą ir vertimą, priklauso „AUTODOC GmbH“.