



Kaip pakeisti
MERCEDES-BENZ
VANEO (414) salono filtro
- keitimo instrukcija

PANAŠI VAIZDO PAMOKA



Šiame vaizdo įrašė rodoma panašios autodalies keitimo procedūra kitoje transporto priemonėje.

Svarbu!

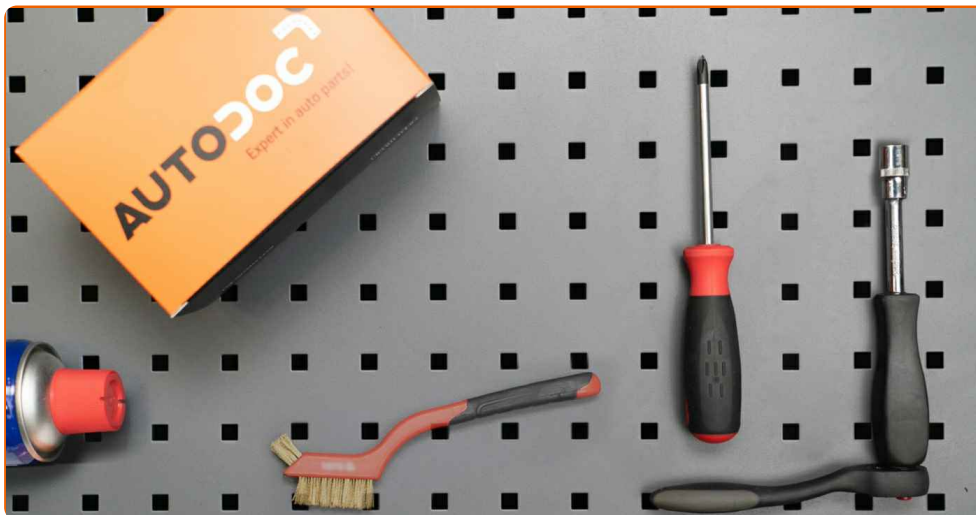
Ši keitimo veiksmų seka gali būti naudojama:

MERCEDES-BENZ Vaneo (414) 1.7 CDI (414.700), MERCEDES-BENZ Vaneo (414) 1.6 (414.700), MERCEDES-BENZ Vaneo (414) 1.9 (414.700)

Veiksmų seka gali šiek tiek skirtis, priklausomai nuo automobilio konstrukcijos ypatumų.

Ši pamoka gali būti naudojama atliekant panašios autodalies keitimą automobilyje:
MERCEDES-BENZ A Klasė (W168) A 170 CDI (168.009, 168.109)

**KEITIMAS: SALONO FILTRO – MERCEDES-BENZ Vaneo
(414). ĮRANKIAI, KURIŲ GALI PRIREIKTI:**



- Vielinis šepetys
- WD-40 purškalas
- Dinamometrinis raktas
- Torcinė galvutė nr. 13
- Reketinis raktas
- Kryžminis atsuktuvus
- Automobilio sparnų uždangalas

Įsigyti įrankius

Keitimas: salono filtro – MERCEDES-BENZ Vaneo (414). AUTODOC ekspertai rekomenduoja:

- Salono filtrą keiskite ne rečiau kaip 1 kartą per pusę metų, pavasario ir rudens sezonų pradžioje.
- Laikykitės autodalies eksploataavimo terminų, rekomendacijų ir reikalavimų, kuriuos pateikia gamintojas.
- Jeigu į saloną patenkančio oro srautas staiga sumažėjo, filtrą pakeiskite anksčiau, negu numatyta techninės priežiūros plane.
- Atkreipkite dėmesį: visi darbai automobilyje - MERCEDES-BENZ Vaneo (414) - turi būti atliekami su užgesintu varikliu.

KEITIMĄ ATLIKITE TOKIA EILĖS TVARKA:

1

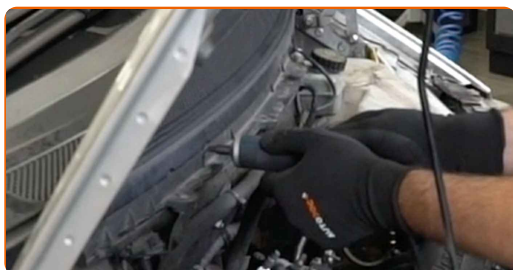
Atidarykite variklio dangtį.

2

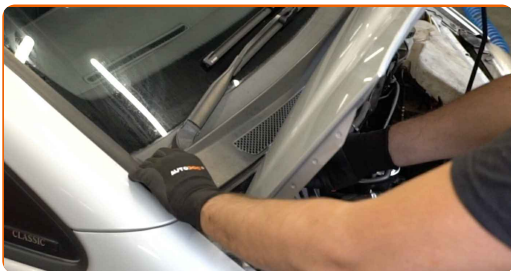
Naudokite apsauginį dėklą, kad nepažeistumėte automobilio dažų ir plastiko.

3

Atsukite plastikinių valytuvų grotelių tvirtinimus. Naudokite kryžminį atsuktuvą.



4 Pakelkite ir išimkite valytuvų plastikines groteles.



5 Nuimkite stiklų valytuvų svirčių tvirtinimų kamštelius.



6 Išvalykite valytuvų svirčių tvirtinimus. Naudokite vielinį šepetį. Naudokite purškalą WD-40.



7 Atsukite stiklų valytuvų tvirtinimus. Naudokite torcinę galvutę Nr. 13. Naudokite terkšlinį raktą.



8 Nuimkite stiklų valytuvų svirtis.



9

Atsukite valytuvų apatinės panelės tvirtinimus. Naudokite kryžminį atsuktuvą.



10

Išimkite valytuvų apatinę panelę.



11

Išimkite salono filtrą.



Keitimas: salono filtro – MERCEDES-BENZ Vaneo (414). Profesionalai rekomenduoja:

- Nebandykite išvalyti ir pakartotinai naudoti filtro - tai paveiks į saloną patenkančio oro valymo kokybę.

12

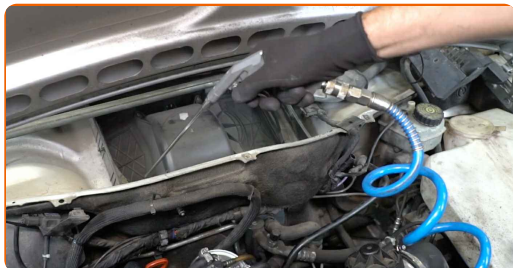
Ijunkite degimą.

13

Išvalykite pečiuko sklendę.

14 Išjunkite degimą.

15 Išvalykite korpusą ir salono filtro dangtelį.



Keitimas: salono filtro – MERCEDES-BENZ Vaneo (414). AUTODOC ekspertai rekomenduoja:

- Šiukšles iš salono filtro korpuso šalinkite atsargiai, kad išvengtumėte ventiliacijos kanalo užsiteršimo.

16 Įdėkite salono filtrą į montavimo vietą.



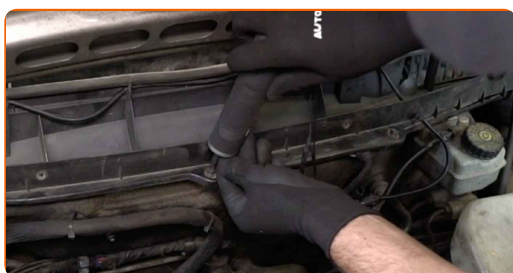
Keitimas: salono filtro – MERCEDES-BENZ Vaneo (414). Patarimas iš AUTODOC ekspertų:

- Atkreipkite dėmesį į oro srauto krypties žymėjimą ant filtro.
- Stebėkite, kad filtruojantis elementas būtų įdėtas teisingai. Neleiskite jam pakrypti.
- Naudokite tik kokybiškus filtrus.

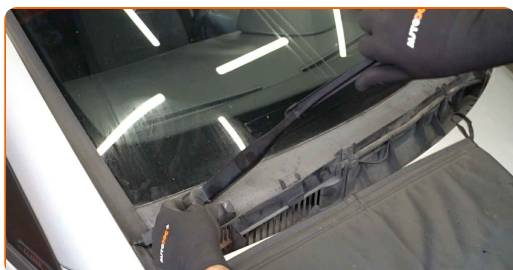
17 Sumontuokite valytuvų apatinę panelę.



18 Prisukite valytuvų apatinės panelės tvirtinimus. Naudokite kryžminį atsuktuvą.



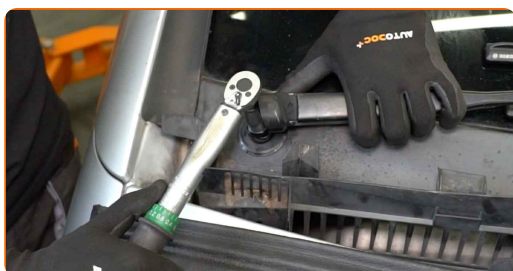
19 Sumontuokite valytuvų svirtis.



AUTODOC rekomenduoja:

- Nesupainiokite vietomis valytuvų svirčių iš vairuotojo ir keleivio pusės.

20 Priveržkite valytuvų svirčių tvirtinimus. Naudokite torcinę galvutę Nr. 13. Naudokite dinamometrinių raktą. Priveržimo jėga 23 Nm.



21 Sumontuokite plastikinių valytuvų grotelių tvirtinimų akles.



22 Sumontuokite ir pritvirtinkite plastikines valytuvų groteles. Naudokite kryžminį atsuktuvą.



23 Nuimkite apsauginį dėklą.

24 Uždarykite variklio dangtį.

25 Įjunkite degimą. Šildytuvo sklendė automatiškai sugrįš į įprastą padėtį.

26 Įjunkite oro kondicionavimo sistemą. Tai būtina, kad galima būtų įsitikinti komponento veikimo korektiškumu.

27 Išjunkite degimą.

GERAI PADIRBĖTA! 

ŽIŪRĖTI DAUGIAU PAMOKŲ

AUTODOC – KOKYBIŠKOS IR PRIEINAMOS AUTODALYS INTERNETU

MOBILIOJI PROGRAMĖLĖ AUTODOC: NAUJINGA IR PATOGU



AUTODOC

GET IT ON
Google Play

Download on the
App Store

Download

PLATUS AUTODALIŲ PASIRINKIMAS JŪSŲ AUTOMOBILIUI

SALONO FILTRO: PLATUS ASORTIMENTAS

PASTABA APIE ATSAKOMYBĘ:

Dokumentuose pateikiami tik patarimai ir rekomendacijos, kurios gali būti jums naudingos atliekant remonto ir keitimo darbus. Įmonė „AUTODOC“ nėra atsakinga už remonto proceso metu patirtus nuostolius, traumas ir žalą turtui dėl neteisingo pateiktos informacijos naudojimo ir interpretavimo.

„AUTODOC“ nėra atsakingi už bet kokias galimas klaidas ir netikslumus šioje instrukcijoje. Pateikiama medžiaga yra skirta informaciniams tikslams ir negali pakeisti specialistų konsultacijos.

„AUTODOC“ nėra atsakingi už netinkamą ir traumas galintį sukelti remontinės įrangos, įrankių ir transporto priemonių dalių naudojimą. „AUTODOC“ primygtinai rekomenduoja būti atsargiems ir laikytis saugumo taisyklių atliekant bet kokius remonto ar keitimo darbus. Atsiminkite: žemos kokybės transporto priemonių dalių naudojimas negarantuoja reikiamo saugumo lygio kelyje.

© Copyright 2022 – visas turinys, ypač tekstai, nuotraukos ir grafika, yra apsaugoti autorių teisių. Visos teisės, įskaitant kopijavimą, redagavimą ir vertimą, priklauso „AUTODOC GmbH“.