



Kaip pakeisti
MERCEDES-BENZ T1
plokščiadugnis /
važiuoklė (602)
temperatūros jutiklio ir
aušinimo skysčio
termostato - keitimo
instrukcija

PANAŠI VAIZDO PAMOKA



Šiame vaizdo įrašė rodoma panašios autodaliės keitimo procedūra kitoje transporto priemonėje.

Svarbu!

Ši keitimo veiksmų seka gali būti naudojama:

MERCEDES-BENZ T1 plokščiadugnis / važiuoklė (602) 308 D 2.3, MERCEDES-BENZ T1 plokščiadugnis / važiuoklė (602) 310 D 2.9

Veiksmų seka gali šiek tiek skirtis, priklausomai nuo automobilio konstrukcijos ypatumų.

Ši pamoka gali būti naudojama atliekant panašios autodaliės keitimą automobilyje:
MERCEDES-BENZ E Klasė Saloon (W124) E 250 D (124.126, 124.129)

**KEITIMAS: TEMPERATŪROS JUTIKLIS IR AUŠINIMO
SKYSČIO TERMOSTATAS – MERCEDES-BENZ T1
PLOKŠČIADUGNIS / VAŽIUOKLĖ (602). REIKIAMŲ
ĮRANKIŲ:**



- Vielinis šepetys
- Universalus purškiamasis skystis valymui
- Elektros kontaktų valiklis
- Dinamometrinis raktas
- Kombinuotas veržliaraktis Nr. 10
- Kombinuotas veržliaraktis Nr. 19
- Torcinė galvutė nr. 7
- Torcinė galvutė nr. 10
- Torcinė galvutė nr. 22
- Reketinis raktas
- Plokščias atsuktuvus
- Piltuvėlis
- Talpa skysčiams
- Automobilio sparnų uždangalas

Įsigyti įrankius

Keitimas: temperatūros jutiklis ir aušinimo skysčio termostatas – MERCEDES-BENZ T1 plokščiadugnis / važiuoklė (602). AUTODOC ekspertai rekomenduoja:

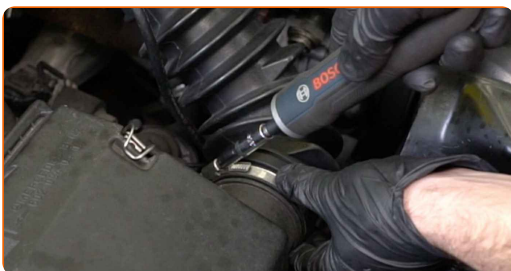
- Kiekvieną kartą keičiant termostatą, patikrinkite aušinimo skysčio būklę. Jeigu reikia, pakeiskite aušinimo skystį.
- Visus darbus atlikite su užgesintu varikliu.
- Visus darbus atlikite su užgesintu varikliu.

KEITIMAS: TEMPERATŪROS JUTIKLIS IR AUŠINIMO SKYSČIO TERMOSTATAS – MERCEDES-BENZ T1 PLOKŠČIADUGNIS / VAŽIUOKLĖ (602). ATLIKITE TOKIUS ŽINGSNIUS:

1 Atidarykite variklio dangtį.

2 Naudokite apsauginį dėklą, kad nepažeistumėte automobilio dažų ir plastiko.

3 Atlaisvinkite oro filtro žarnos spaustukus. Naudokite torcinę galvutę Nr. 7. Naudokite terkšlinį raktą.



4 Išimkite oro įsiurbimo ortakį.



5 Uždenkite droselio korpusą su mikropluošto rankšluosčiu tam, kad apsaugotumėte sistemą nuo purvo ir dulkių.



6 Atsukite aušinimo skysčio išsiplėtimo bakelio dangtelį.



7 Pakelkite automobilį keltuvu arba pasinaudokite apžiūros duobe.

8 Paruoškite talpą skysčiams.



9 Atsukite aušinimo skysčio išleidimo čiaupą. Naudokite plokščią atsuktuvą.



10

Išpilkite variklio aušinimo skystį.



Keitimas: temperatūros jutiklis ir aušinimo skysčio termostatas – MERCEDES-BENZ T1 plokščiadugnis / važiuoklė (602). Patarimas:

- Visus darbus atlikite su užgesintu varikliu.
- Palaukite, kol aušinimo skystis visiškai nutekės iš nupylimo angos.

11

Atsukite variklio bloko aušinimo skysčio išleidimo kamštį. Naudokite kombinuotą veržliaraktį Nr. 19.



12

Išpilkite variklio aušinimo skystį.



AUTODOC rekomenduoja:

- Visus darbus atlikite su užgesintu varikliu.
- Palaukite, kol aušinimo skystis visiškai nutekės iš nupylimo angos.

13

Užsukite variklio bloko aušinimo skysčio išleidimo kamštį. Naudokite kombinuotą veržliaraktį Nr. 19.



14

Užsukite aušinimo skysčio išleidimo čiaupą. Naudokite plokščią atsuktuvą.

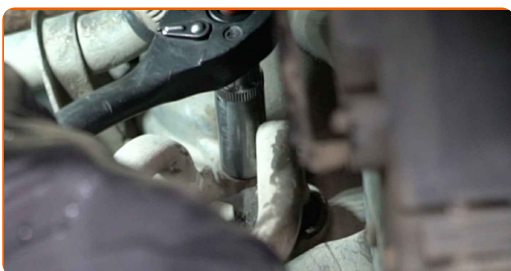


15

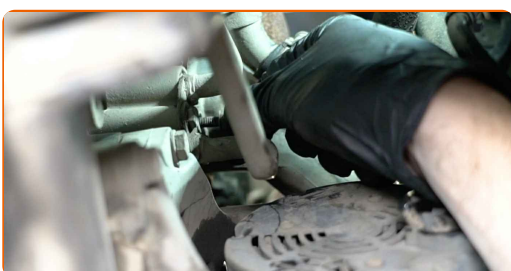
Išvalykite termostato korpuso tvirtinimus. Naudokite vielinį šepetį. Naudokite universalų valymo skystį.



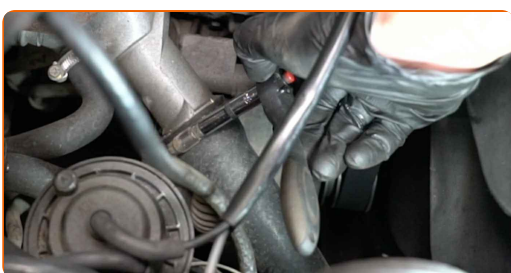
- 16** Atsukite termostato korpuso tvirtinimus. Naudokite kombinuotą veržliaraktį Nr. 10. Naudokite torcinę galvutę Nr. 10. Naudokite terkšlinį raktą.



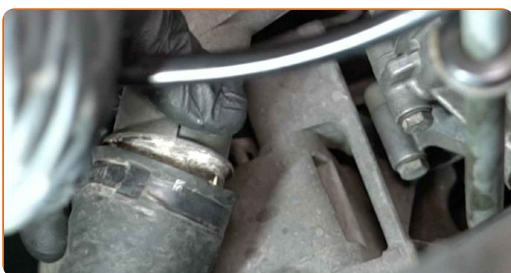
- 17** Išimkite tvirtinimo varžtus.



- 18** Atsukite aušinimo skysčio žarnos apkabos tvirtinimą. Naudokite torcinę galvutę Nr. 7. Naudokite terkšlinį raktą.



- 19** Atjunkite aušinimo skysčio žarną.



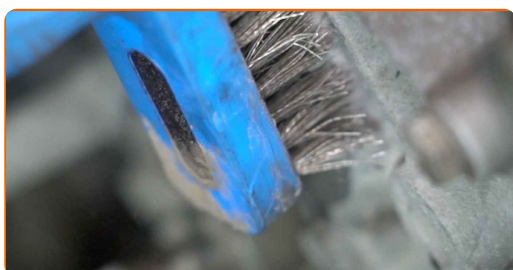
Keitimas: temperatūros jutiklis ir aušinimo skysčio termostatas – MERCEDES-BENZ T1 plokščiadugnis / važiuoklė (602). AUTODOC rekomenduoja:

- Būkite atsargūs! Gali įvykti aušinimo skysčio nuotėkis.

20 Išimkite termostatą kartu su korpusu.



21 Išvalykite termostato korpuso montavimo vietą. Naudokite vielinį šepetį. Naudokite universalų valymo skystį.



22 Nuimkite termostatą.



23 Išvalykite termostato tvirtinimo vietą. Naudokite vielinį šepetį. Naudokite universalų valymo skystį.

24 Sumontuokite naują termostatą.



25 Sumontuokite termostatą kartu su korpusu.



26 Priveržkite tvirtinimo varžtus.



27 Priveržkite termostato korpuso tvirtinimus. Naudokite torcinę galvutę Nr. 10. Naudokite dinamometrinį raktą. Priveržimo jėga 12 Nm.



28 Prijunkite aušinimo skysčio žarną.



29 Pritvirtinkite aušinimo skysčio žarnos apkabą. Naudokite torcinę galvutę Nr. 7. Naudokite terkšlinį raktą.



30

Atjunkite aušinimo skysčio temperatūros daviklio jungtį. Naudokite plokščią atsuktuvą.



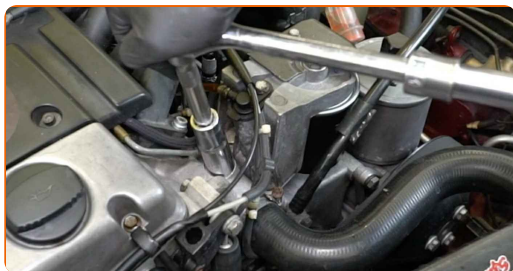
31

Išvalykite aušinimo skysčio temperatūros jutiklį. Naudokite vielinį šepetį. Naudokite universalų valymo skystį.



32

Atsukite aušinimo skysčio temperatūros daviklį. Naudokite torcinę galvutę Nr. 22. Naudokite terkšlinį raktą.



33

Sumontuokite naują aušinimo skysčio temperatūros jutiklį.



Keitimas: temperatūros jutiklis ir aušinimo skysčio termostatas – MERCEDES-BENZ T1 plokščiadugnis / važiuoklė (602). Patarimas iš AUTODOC ekspertų:

- Montuodami jutiklį, būtinai naudokite naują sandarinimo žiedą.

34

Įsukite or priveržkite aušinimo skysčio temperatūros daviklį. Naudokite torcinę galvutę Nr. 22. Naudokite dinamometrinį raktą. Priveržimo jėga 25 Nm.



35

Apdorokite aušinimo skysčio temperatūros daviklio jungtį. Naudokite elektros kontaktų valiklį.



36

Prijunkite aušinimo skysčio temperatūros daviklio jungtį.



37 Nuimkite mikropluošto rankšluostį nuo droselio korpuso.



38 Sumontuokite oro įsiurbimo ortakį ir užfiksuokite jį.



39 Užveržkite oro filtro žarnos spaustukus. Naudokite torcinę galvutę Nr. 7. Naudokite terkšlinį raktą.



40 Nuimkite aušinimo skysčio išsiplėtimo bakelio dangtelį.



41 Įdėkite piltuvėlį.



42

Pripilkite aušinimo skysčio į išsiplėtimo bakelį.



AUTODOC rekomenduoja:

- Naudokite tik gamintojo rekomenduojamą aušinimo skystį.
- Aušinimo skystis turėtų siekti žymą MAX.
- Palaukite, kol iš sistemos išeis oras.

43

Kelioms minutėms paleiskite variklį.

Keitimas: temperatūros jutiklis ir aušinimo skysčio termostatas – MERCEDES-BENZ T1 plokščiadugnis / važiuoklė (602). Profesionalai rekomenduoja:

- Tai reikia atlikti tam, kad iš aušinimo sistemos būtų pašalinti oro likučiai, taip pat patikrinimui, ar komponentai veikia tinkamai.

44

Užgesinkite variklį.

45

Uždėkite aušinimo skysčio išsiplėtimo bakelio dangtelį.



46

Užsukite aušinimo skysčio išsiplėtimo bakelio dangtelį.



47

Nuimkite apsauginį dėklą.

48

Uždarykite variklio dangtį.

GERAI PADIRBĖTA! 

ŽIŪRĖTI DAUGIAU PAMOKŲ

AUTODOC – KOKYBIŠKOS IR PRIEINAMOS AUTODALYS INTERNETU

MOBILIOJI PROGRAMĖLĖ AUTODOC: NAUDINGA IR PATOGU



+ AUTODOC

GET IT ON
Google Play

Download on the
App Store

Download

PLATUS AUTODALIŲ PASIRINKIMAS JŪSŲ AUTOMOBILIUI

TERMOSTATAS: PLATUS ASORTIMENTAS

i PASTABA APIE ATSAKOMYBĘ:

Dokumentuose pateikiami tik patarimai ir rekomendacijos, kurios gali būti jums naudingos atliekant remonto ir keitimo darbus. Įmonė „AUTODOC“ nėra atsakinga už remonto proceso metu patirtus nuostolius, traumas ir žalą turtui dėl neteisingo pateiktos informacijos naudojimo ir interpretavimo.

„AUTODOC“ nėra atsakingi už bet kokias galimas klaidas ir netikslumus šioje instrukcijoje. Pateikiama medžiaga yra skirta informaciniams tikslams ir negali pakeisti specialistų konsultacijos.

„AUTODOC“ nėra atsakingi už netinkamą ir traumas galintį sukelti remontinės įrangos, įrankių ir transporto priemonių dalių naudojimą. „AUTODOC“ primygtinai rekomenduoja būti atsargiems ir laikytis saugumo taisyklių atliekant bet kokius remonto ar keitimo darbus. Atsiminkite: žemos kokybės transporto priemonių dalių naudojimas negarantuoja reikiamo saugumo lygio kelyje.

© Copyright 2023 – visas turinys, ypač tekstai, nuotraukos ir grafika, yra apsaugoti autorių teisių. Visos teisės, įskaitant kopijavimą, redagavimą ir vertimą, priklauso „AUTODOC SE“.