



Kaip pakeisti
MERCEDES-BENZ
SPRINTER CLASSIC 4,6-t
autobusas (909) stabdžių
trinkelio: priekis - keitimo
instrukcija

PANAŠI VAIZDO PAMOKA



Šiame vaizdo įrašė rodoma panašios autodalių keitimo procedūra kitoje transporto priemonėje.

Svarbu!

Ši keitimo veiksmų seka gali būti naudojama:

MERCEDES-BENZ SPRINTER CLASSIC 4,6-t autobusas (909) 411 CDI 2.2 (909.843)

Veiksmų seka gali šiek tiek skirtis, priklausomai nuo automobilio konstrukcijos ypatumų.

Ši pamoka gali būti naudojama atliekant panašios autodalių keitimą automobilyje:
MERCEDES-BENZ E Klasė Saloon (W124) E 250 D (124.126, 124.129)

**KEITIMAS: STABDŽIŲ TRINKELIU – MERCEDES-BENZ
SPRINTER CLASSIC 4,6-T AUTOBUSAS (909). REIKIAMŲ
ĮRANKIŲ SĄRAŠAS:**



- Vielinis šepetys
- Nailoninis valymo šepetys
- WD-40 purškalkas
- Stabdžių sistemos valiklis
- Elektros kontaktų valiklis
- Stabdžių sistemos tepalas
- Keraminis tepalas
- Dinamometrinis raktas
- Kombinuotas veržliaraktis Nr. 15
- Torcinė galvutė nr. 13
- Torcinė galvutė nr. 19
- HEX antgalis Nr. H5
- Smūginė ratų galvutė Nr. 17
- Reketinis raktas
- Sriegiklio laikiklis
- Laužtuvas
- Įrenginys suporto stabdžių cilindro įspaudimui
- Rato atrama

Įsigyti įrankius

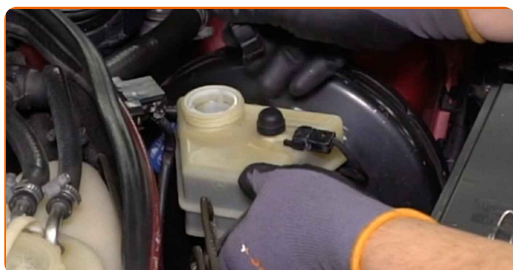
AUTODOC rekomenduoja:

- Stabdžių kaladėles keiskite komplektu kiekvienoje ašyje. Tai užtikrins efektyvų stabdymą.
- Veiksmų seka keičiant visas vienos ašies stabdžių kaladėles yra identiškąs.
- Įspėjimas! Užgesinkite variklį prieš pradėdami bet kokius darbus su - MERCEDES-BENZ SPRINTER CLASSIC 4,6-t autobusas (909).

KEITIMĄ ATLIKITE TOKIA EILĖS TVARKA:

1 Atidarykite variklio dangtį.

2 Atsukite stabdžių skysčio bakelio dangtelį.



3 Įdėkite pleištus po ratais.

4 Atlaisvinkite rato varžtus. Naudokite specialią galvutę ratų varžtams Nr. 17 Naudokite sriegiklio laikiklį.



5 Pakelkite automobilį.

Keitimas: stabdžių trinkelio – MERCEDES-BENZ SPRINTER CLASSIC 4,6-t autobusas (909). AUTODOC rekomenduoja:

- Jeigu naudojate domkratą, įsitikinkite, kad jis pastatytas ant lygaus paviršiaus, be jokių nelygumų.
- Būtinai papildomai užfiksuokite automobilį pakeliamais stovais.

6

Atsukite rato tvirtinimo varžtus.



AUTODOC rekomenduoja:

- Svarbu! Laikykite ratą, kai atsukinėjate tvirtinimo varžtus automobilyje MERCEDES-BENZ SPRINTER CLASSIC 4,6-t autobusas (909)

7

Nuimkite ratą.



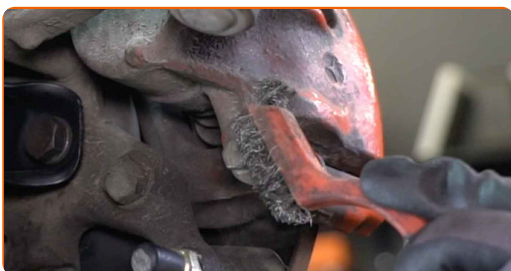
8

Atjunkite stabdžių kaladėlių nusidėvėjimo daviklio jungtį.



9

Išvalykite stabdžių suporto tvirtinimus. Naudokite vielinį šepetį. Naudokite purškalą WD-40.



10

Atsukite stabdžių suporto tvirtinimus. Naudokite kombinuotą veržliaraktį Nr. 15. Naudokite torcinę galvutę Nr. 13. Naudokite terkšlinį raktą.

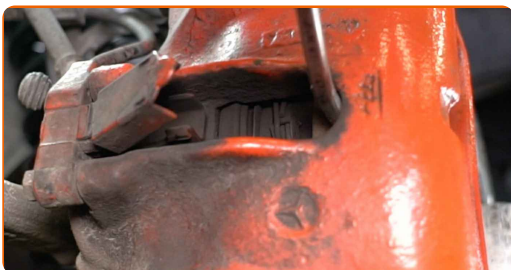


11

Išimkite tvirtinimo varžtus.

12

Išskirkite stabdžių kaladėles. Naudokite laužtuvą.



13

Nuimkite stabdžių suportą.



Keitimas: stabdžių trinkelio – MERCEDES-BENZ SPRINTER CLASSIC 4,6-t autobusas (909). Patarimas iš AUTODOC ekspertų:

- Vielos gabalu pririškite suportą prie pakabos arba kėbulo, neatjungdami stabdžių žarnelės, kad sistemos sandarumas nebūtų pažeistas.
- Stebėkite, kad stabdžių apkaba/suportas nekabėtų ant stabdžių žarnelės.
- Nespauskite stabdžių pedalo po stabdžių suporto nuėmimo. Tai sukels stūmoklio iškritimą iš stabdžių cilindro, stabdžių skysčio ištekėjimą ir sistemos sandarumo praradimą.

14

Nuimkite stabdžių kaladėles.



Keitimas: stabdžių trinkelio – MERCEDES-BENZ SPRINTER CLASSIC 4,6-t autobusas (909). Patarimas iš AUTODOC:

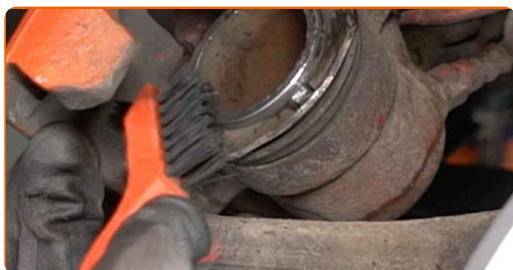
- Išmatuokite stabdžių disko storį. Pasiekus nusidėvėjimą ribą, detalę būtina pakeisti.

15 Išvalykite stabdžių suportą nuo purvo ir dulkių. Naudokite vielinį šepetį. Naudokite stabdžių sistemos valiklį.

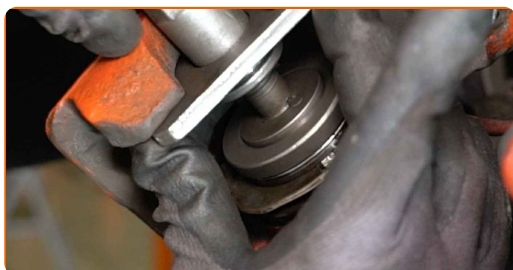
AUTODOC rekomenduoja:

- Patikrinkite stabdžių suporto apkabos, apsauginių gaubtų ir kreipiančiųjų būklę. Išvalykite juos. Jeigu reikia pakeiskite.

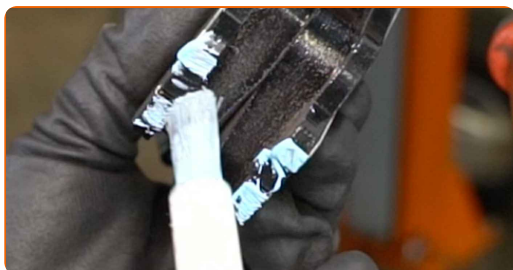
16 Apdorokite stabdžių suporto stūmoklį. Naudokite nailoninį valymo šepetį. Naudokite stabdžių sistemos valiklį.



17 Įpresuokite stabdžių suporto stūmoklį. Naudokite įrenginį stabdžių suporto cilindro įspaudimui.



18 Priveržkite stabdžių trinkelės toje vietoje, kur jų paviršius liečiasi su stabdžių apkabos laikikliu. Naudokite sintetinį tepalą stabdžių sistemai.



AUTODOC rekomenduoja:

- Prieš montuodami kaladėles įsitikinkite, kad disko paviršius yra švarus.

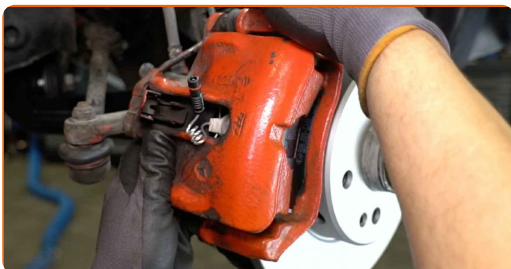
19

Sumontuokite naujas stabdžių kaladėles.



20

Sumontuokite stabdžių suportą ir pritvirtinkite jį.



21

Priveržkite tvirtinimo varžtus.



22

Priveržkite stabdžių suporto tvirtinimą. Naudokite kombinuotą veržliaraktį Nr. 15. Naudokite torcinę galvutę Nr. 13. Naudokite dinamometrinių raktą. Priveržimo jėga 35 Nm.



23

Apdorokite stabdžių kaladėlių nusidėvėjimo kištuką. Naudokite elektros kontaktų valiklį.



24

Prijunkite stabdžių kaladėlių nusidėvėjimo daviklio jungtį.



25

Apdorokite stabdžių disko paviršių, kuris liečiasi su ratlankiu. Naudokite keraminį tepalą.



26

Išvalykite stabdžių disko paviršių. Naudokite stabdžių sistemos valiklį.

27

Uždėkite ratą.



AUTODOC rekomenduoja:

- [spėjimas! Siekiant išvengti sužeidimų, laikykite ratą, kai prisukinėjate tvirtinimo varžtus automobilyje MERCEDES-BENZ SPRINTER CLASSIC 4,6-t autobusas (909)

28

Priveržkite rato tvirtinimo varžtus. Naudokite specialią galvutę ratų varžtams Nr. 17 Naudokite terkšlinį raktą.



29

Nuleiskite automobilį ir, kryžmine tvarka, priveržkite ratų tvirtinimo varžtus. Naudokite specialią galvutę ratų varžtams Nr. 17 Naudokite dinamometrinių raktą. Priveržimo jėga 110 Nm.



30

Išimkite kėlimo įrenginius ir pleištus po ratais.

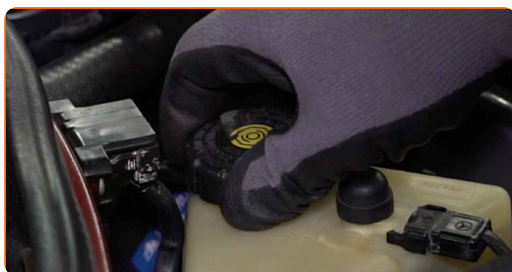


Keitimas: stabdžių trinkelio – MERCEDES-BENZ SPRINTER CLASSIC 4,6-t autobusas (909). AUTODOC ekspertai rekomenduoja:

- Neužvesdami variklio, kelis kartus nuspauskite stabdžio pedalą, kol pajusite smarkų pasipriešinimą.
- Patikrinkite stabdžių skysčio lygį rezervuare ir papildykite, jeigu to reikia.

31

Užsukite stabdžių skysčio bakelio kamštį.



32

Uždarykite variklio dangtį.

AUTODOC rekomenduoja:

- Pirmus 150-200 km po stabdžių kaladėlių keitimo, greitį mažinkite atsargiai. Venkite nereikalingo ir staigaus stabdymo iki pilno automobilio sustojimo.

GERAI PADIRBĖTA! 

ŽIŪRĖTI DAUGIAU PAMOKŲ

AUTODOC – KOKYBIŠKOS IR PRIEINAMOS AUTODALYS INTERNETU

MOBILIOJI PROGRAMĖLĖ AUTODOC: NAUDINGA IR PATOGU



AUTODOC

GET IT ON
Google Play

Download on the
App Store

Download

PLATUS AUTODALIŲ PASIRINKIMAS JŪSŲ AUTOMOBILIUI

STABDŽIŲ TRINKELIU: PLATUS ASORTIMENTAS

i PASTABA APIE ATSAKOMYBĘ:

Dokumentuose pateikiami tik patarimai ir rekomendacijos, kurios gali būti jums naudingos atliekant remonto ir keitimo darbus. Įmonė „AUTODOC“ nėra atsakinga už remonto proceso metu patirtus nuostolius, traumas ir žalą turtui dėl neteisingo pateiktos informacijos naudojimo ir interpretavimo.

„AUTODOC“ nėra atsakingi už bet kokias galimas klaidas ir netikslumus šioje instrukcijoje. Pateikiama medžiaga yra skirta informaciniams tikslams ir negali pakeisti specialistų konsultacijos.

„AUTODOC“ nėra atsakingi už netinkamą ir traumas galintį sukelti remontinės įrangos, įrankių ir transporto priemonių dalių naudojimą. „AUTODOC“ primygtinai rekomenduoja būti atsargiems ir laikytis saugumo taisyklių atliekant bet kokius remonto ar keitimo darbus. Atsiminkite: žemos kokybės transporto priemonių dalių naudojimas negarantuoja reikiamo saugumo lygio kelyje.

© Copyright 2023 – visas turinys, ypač tekstai, nuotraukos ir grafika, yra apsaugoti autorių teisių. Visos teisės, įskaitant kopijavimą, redagavimą ir vertimą, priklauso „AUTODOC SE“.