



Kaip pakeisti
MERCEDES-BENZ
Sprinter 3.5-T Bus
(W906) valytuvų: priekis -
keitimo instrukcija

PANAŠI VAIZDO PAMOKA



Šiame vaizdo įrašė rodoma panašios autodalies keitimo procedūra kitoje transporto priemonėje.

Svarbu!

Ši keitimo veiksmų seka gali būti naudojama:

MERCEDES-BENZ Sprinter 3.5-T Bus (W906) 318 CDI 3.0 (906.731, 906.733, 906.735),
 MERCEDES-BENZ Sprinter 3.5-T Bus (W906) 319 CDI / BlueTEC 3.0 (906.731,
 906.733, 906.735), MERCEDES-BENZ Sprinter 3.5-T Bus (W906) 313 CDI 2.2 4x4
 (906.731, 906.733, 906.735), MERCEDES-BENZ Sprinter 3.5-T Bus (W906) 313 CDI 2.2
 (906.731, 906.733, 906.735), MERCEDES-BENZ Sprinter 3.5-T Bus (W906) 319 CDI /
 BlueTEC 3.0 4x4 (906.731, 906.733, 906.735), MERCEDES-BENZ Sprinter 3.5-T Bus
 (W906) 316 CDI 2.2 4x4 (906.731, 906.733, 906.735), MERCEDES-BENZ Sprinter 3.5-T
 Bus (W906) 324 3.5 (906.733, 906.735), MERCEDES-BENZ Sprinter 3.5-T Bus (W906)
 311 CDI 2.2 (906.731, 906.733, 906.735), MERCEDES-BENZ Sprinter 3.5-T Bus (W906)
 315 CDI 2.2 (906.731, 906.733, 906.735), MERCEDES-BENZ Sprinter 3.5-T Bus (W906)
 310 CDI 2.2 (906.731, 906.733, 906.735), MERCEDES-BENZ Sprinter 3.5-T Bus (W906)
 316 1.8 (906.733, 906.735), MERCEDES-BENZ Sprinter 3.5-T Bus (W906) 311 CDI 2.1
 4x4 (906.731, 906.733, 906.735), MERCEDES-BENZ Sprinter 3.5-T Bus (W906) 315
 CDI 2.2 4x4 (906.731, 906.733, 906.735), MERCEDES-BENZ Sprinter 3.5-T Bus (W906)
 318 CDI 3.0 4x4 (906.731, 906.733, 906.735), MERCEDES-BENZ Sprinter 3.5-T Bus
 (W906) 316 CDI 2.2 (906.731, 906.733, 906.735)

Veiksmų seka gali šiek tiek skirtis, priklausomai nuo automobilio konstrukcijos ypatumų.

Prašome atkreipti dėmesį, kad ši pamoka buvo sukurta šios dalies keitimo procedūros kitame panašios konstrukcijos automobilyje pagrindu.

Ši pamoka gali būti naudojama atliekant panašios autodalis keitimą automobilyje:
MERCEDES-BENZ E Klasė Saloon (W211) E 270 CDI (211.016)

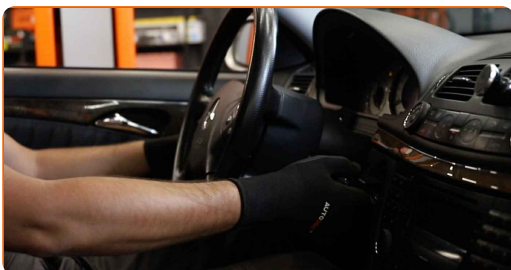
Keitimas: valytuvų – MERCEDES-BENZ Sprinter 3.5-T Bus (W906). AUTODOC ekspertai rekomenduoja:

- Priekinius valytuvų šepetėlius visada keiskite komplektu. Tai užtikrins kokybišką ir tolygų priekinio stiklo valymą.
- Nesumaišykite vietomis vairuotojo ir keleivio vietų valytuvų šepetėlius.
- Abiejų valytuvų šepetėlių keitimo veiksmų tvarka yra vienoda.
- Įspėjimas! Užgesinkite variklį prieš pradėdami bet kokius darbus su - MERCEDES-BENZ Sprinter 3.5-T Bus (W906).

KEITIMĄ ATLIKITE TOKIA EILĖS TVARKA:

1

Išjunkite degimą. Nustatykite stiklų valymo sistemą į aptarnavimo režimą.



2

Išjunkite degimą. Aptarnavimo režime, valytuvai užims padėtį viršuje.



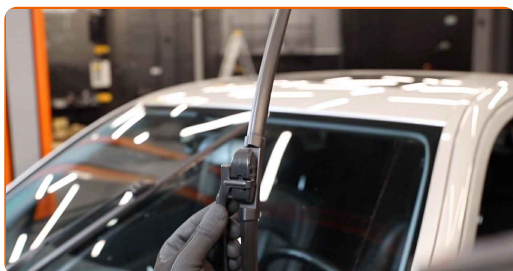
3

Paruoškite naujus valytuvus.



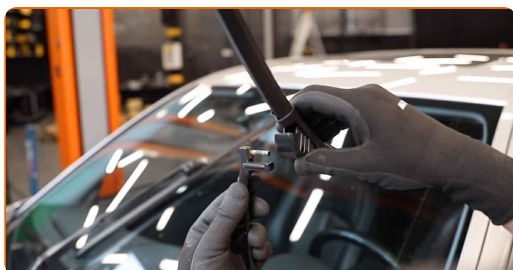
4

Iki galo atitraukite valytuvo svirtį nuo stiklo.



5

Pasukite valytuvo šepetėlį 90°. Nuimkite šepetėlį nuo svirties.



Keitimas: valytuvų – MERCEDES-BENZ Sprinter 3.5-T Bus (W906). Patarimas:

- Stebėkite, kad keičiant šepetėlį spyruoklinė svirtis neatsitrenktų į stiklą.

6

Uždėkite naują valytuvo šepetėlį ir atsargiai prispauskite svirtį prie stiklo.



Keitimas: valytuvų – MERCEDES-BENZ Sprinter 3.5-T Bus (W906). AUTODOC ekspertai rekomenduoja:

- Neimkite valytuvo šepetėlio už darbinį guminį paviršių, kad nepažeistumėte grafito sluoksnio.
- Įsitinkinkite, kad valytuvo guma visu savo igiu priglunda prie stiklo.

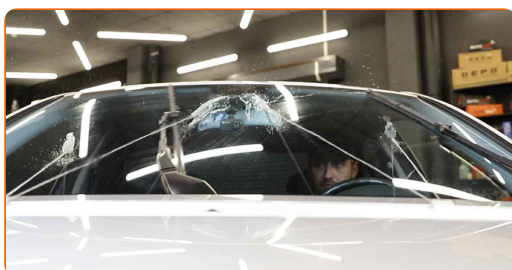
7

Ijunkite degimą. Išjunkite stiklo valymo sistemos aptarnavimo režimą.



8

Po sumontavimo, patikrinkite valytuvų darbą. Šepetėliai neturi susikirsti vienas su kitu ar strigti ant stiklo sandariklio.



9

Išjunkite degimą.

GERAI PADIRBĖTA! **ŽIŪRĖTI DAUGIAU PAMOKŲ**

AUTODOC – KOKYBIŠKOS IR PRIEINAMOS AUTODALYS INTERNETU

MOBILIOJI PROGRAMĖLĖ AUTODOC: NAUJINGA IR PATOGU

AUTODOC+

GET IT ON
Google Play

Download on the
App Store

Download

PLATUS AUTODALIŲ PASIRINKIMAS JŪSŲ AUTOMOBILIUI

VALYTUVŲ: PLATUS ASORTIMENTAS

i PASTABA APIE ATSAKOMYBĘ:

Dokumentuose pateikiami tik patarimai ir rekomendacijos, kurios gali būti jums naudingos atliekant remonto ir keitimo darbus. Įmonė „AUTODOC“ nėra atsakinga už remonto proceso metu patirtus nuostolius, traumas ir žalą turtui dėl neteisingo pateiktos informacijos naudojimo ir interpretavimo.

„AUTODOC“ nėra atsakingi už bet kokias galimas klaidas ir netikslumus šioje instrukcijoje. Pateikiama medžiaga yra skirta informaciniams tikslams ir negali pakeisti specialistų konsultacijos.

„AUTODOC“ nėra atsakingi už netinkamą ir traumas galintį sukelti remontinės įrangos, įrankių ir transporto priemonių dalių naudojimą. „AUTODOC“ primygtinai rekomenduoja būti atsargiems ir laikytis saugumo taisyklių atliekant bet kokius remonto ar keitimo darbus. Atsiminkite: žemos kokybės transporto priemonių dalių naudojimas negarantuoja reikiamo saugumo lygio kelyje.

© Copyright 2022 – visas turinys, ypač tekstai, nuotraukos ir grafika, yra apsaugoti autorių teisių. Visos teisės, įskaitant kopijavimą, redagavimą ir vertimą, priklauso „AUTODOC GmbH“.