



Kaip pakeisti
MERCEDES-BENZ SLK
(R171) stabdžių diskų:
galas - keitimo instrukcija

PANAŠI VAIZDO PAMOKA



Šiame vaizdo įrašė rodoma panašios autodalies keitimo procedūra kitoje transporto priemonėje.

Svarbu!

Ši keitimo veiksmų seka gali būti naudojama:

MERCEDES-BENZ SLK (R171) 200 1.8 Kompresor (171.442), MERCEDES-BENZ SLK (R171) 350 3.5 (171.456), MERCEDES-BENZ SLK (R171) 280 3.0 (171.454), MERCEDES-BENZ SLK (R171) 350 3.5 (171.458), MERCEDES-BENZ SLK (R171) 200 1.8 Kompresor (171.445), MERCEDES-BENZ SLK (R171) 300 3.0 (171.454)

Veiksmų seka gali šiek tiek skirtis, priklausomai nuo automobilio konstrukcijos ypatumų.

Ši pamoka gali būti naudojama atliekant panašios autodalies keitimą automobilyje:
MERCEDES-BENZ C Klasė Saloon (W203) C 240 (203.061)

Keitimas: stabdžių diskų – MERCEDES-BENZ SLK (R171). Profesionalai rekomenduoja:

- Stabdžių kaladėlių keitimą automobilyje MERCEDES-BENZ SLK (R171) atlikite komplekte kiekvienai ašiai, nepriklausomai nuo dalių būklės. Tai užtikrins tolygų stabdymą.
- Veiksmų seka keičiant abu stabdžių diskus vienoje ašyje yra identiškas.
- Keisdami stabdžių diskus, būtinai pakeiskite ir stabdžių kaladėles.
- Atkreipkite dėmesį: visi darbai automobilyje - MERCEDES-BENZ SLK (R171) - turi būti atliekami su užgesintu varikliu.

KEITIMĄ ATLIKITE TOKIA EILĖS TVARKA:

1 Atidarykite variklio dangtį. Atsukite stabdžių skysčio bakelio dangtelį.

2 Įdėkite pleištus po ratais.

3 Atlaisvinkite rato tvirtinimo varžtus. Naudokite specialią galvutę ratų varžtams Nr. 17



4 Pakelkite galinę automobilio dalį ir užtvirtinkite atramomis.

5

Atsukite rato tvirtinimo varžtus.

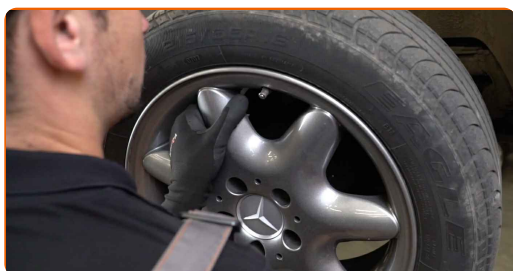


AUTODOC rekomenduoja:

- [spėjimas! Siekiant išvengti sužeidimų, laikykite ratą, kai atsukinėjate tvirtinimo varžtus automobilyje MERCEDES-BENZ SLK (R171)

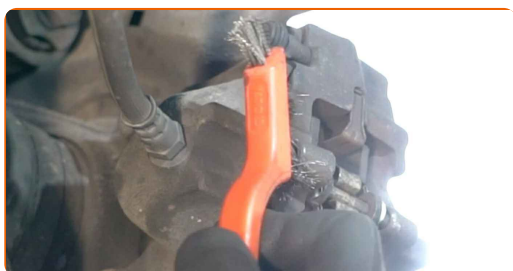
6

Nuimkite ratą.



7

Nuvalykite stabdžių trinkelį tvirtinimo elementus. Naudokite vielinį šepetį. Naudokite universalų valymo skystį.



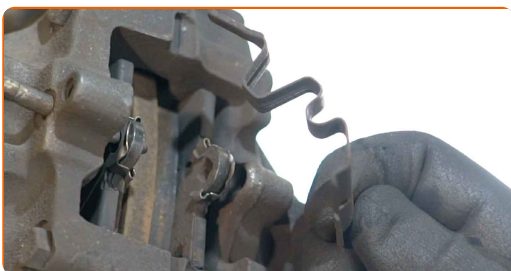
8

Nuimkite stabdžių kaladėlių fikساتorių. Naudokite kaltą kaiščių išmušimui. Naudokite plaktuką.



9

Nuimkite stabdžių trinkelį tvirtinimo spyruoklę.



10

Išskirkite stabdžių kaladėles. Naudokite laužtuvą.



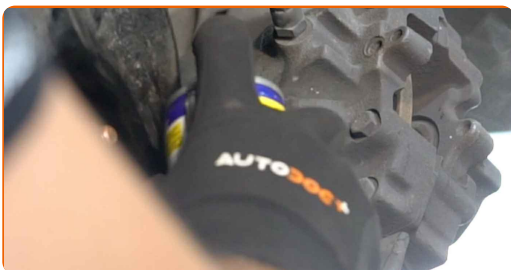
11

Nuimkite stabdžių kaladėles.



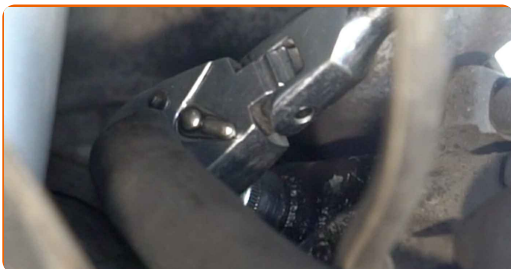
12

Išvalykite stabdžių suporto tvirtinimus. Naudokite vielinį šepetį. Naudokite purškalą WD-40.



13

Atsukite stabdžių apkabos tvirtinimą. Naudokite torcinę galvutę Nr. 18. Naudokite terkšlinį raktą.



14

Nuimkite stabdžių suportą.



Keitimas: stabdžių diskų – MERCEDES-BENZ SLK (R171). Profesionalai rekomenduoja:

- Vielos gabalu pririškite suportą prie pakabos arba kėbulo, neatjungdami stabdžių žarnelės, kad sistemos sandarumas nebūtų pažeistas.
- Stebėkite, kad stabdžių apkaba/suportas nekabėtų ant stabdžių žarnelės.
- Nespauskite stabdžių pedalo po stabdžių suporto nuėmimo. Tai sukels stūmoklio iškritimą iš stabdžių cilindro, stabdžių skysčio ištekėjimą ir sistemos sandarumo praradimą.

15

Išvalykite stabdžių disko tvirtinimus. Naudokite vielinį šepetį. Naudokite purškalą WD-40.



16

Atsukite stabdžių disko tvirtinimą. Naudokite Torx T30. Naudokite smūginį atsuktuvą.



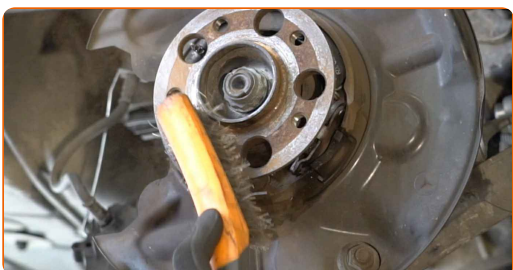
17

Nuimkite stabdžių diską.



18

Išvalykite stebulę. Naudokite vielinį šepetį. Apdorokite susiliečiantį paviršių. Naudokite varinį tepalą.



19

Uždėkite stabdžių diską.



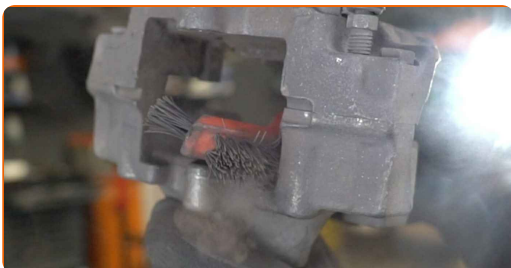
20

Priveržkite stabdžio disko tvirtinimą. Naudokite Torx T30. Naudokite dinamometrinių raktą. Priveržimo jėga 9 Nm.



21

Apdorokite stabdžių suporto stūmoklį. Naudokite nailoninį valymo šepetį. Naudokite stabdžių sistemos valiklį.

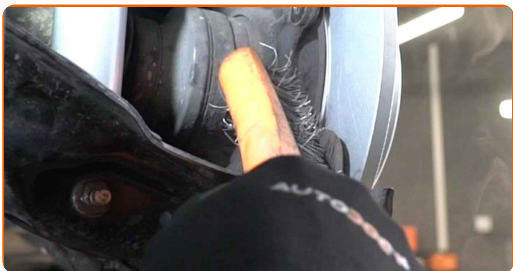


AUTODOC rekomenduoja:

- Keitimas: stabdžių diskų – MERCEDES-BENZ SLK (R171). Panaudoję purškalą, palaukite kelias minutes.

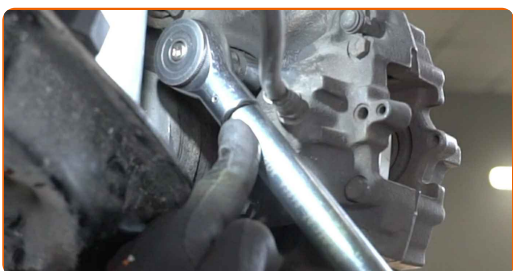
22

Nuvalykite stabdžių apkabos tvirtinimo vietą. Naudokite vielinį šepetį. Naudokite purškalą WD-40.



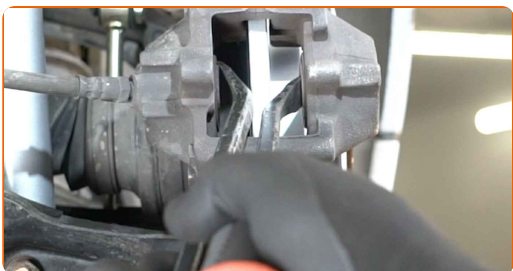
23

Sumontuokite stabdžių suportą ir pritvirtinkite jį. Naudokite torcinę galvutę Nr. 18. Naudokite dinamometrinių raktą. Priveržimo jėga 55 Nm.



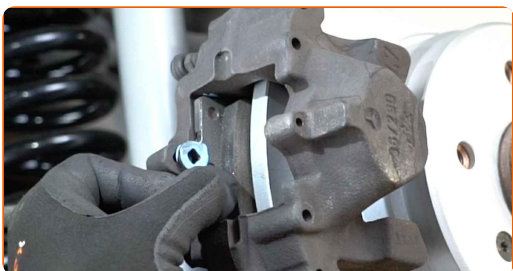
24

Įspauskite stabdžių suporto stūmoklį. Naudokite laužtuvą (2 detalės).



25

Uždėkite stabdžių kaladėles.



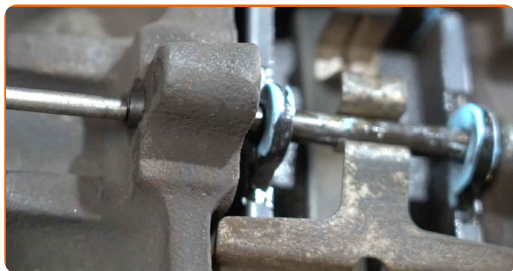
26

Įdėkite stabdžių trinkelio tvirtinimo spyruoklę.



27

Sumontuokite stabdžių kaladėlių fiksatorių. Naudokite kaltą kaiščių išmušimui. Naudokite plaktuką.



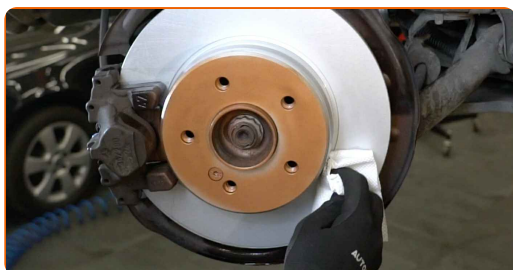
28

Apdorokite stabdžių disko paviršių, kuris liečiasi su ratlankiu. Naudokite varinį tepalą.



29

Išvalykite stabdžių disko paviršių. Naudokite stabdžių sistemos valiklį.



Keitimas: stabdžių diskų – MERCEDES-BENZ SLK (R171). Patarimas:

- Po užpurškimo palaukite kelias minutes.

30

Uždėkite ratą.



AUTODOC rekomenduoja:

- Svarbu! Laikykite ratą, kai prisukinėjate tvirtinimo varžtus automobilyje MERCEDES-BENZ SLK (R171)

31

Priveržkite rato tvirtinimo varžtus. Naudokite specialią galvutę ratų varžtams Nr. 17



32

Nuleiskite automobilį ir, kryžmine tvarka, priveržkite ratų tvirtinimo varžtus. Naudokite specialią galvutę ratų varžtams Nr. 17 Naudokite dinamometrinių raktą. Priveržimo jėga 110 Nm.



33

Išimkite kėlimo įrenginius ir pleištus po ratais.



Keitimas: stabdžių diskų – MERCEDES-BENZ SLK (R171). AUTODOC ekspertai rekomenduoja:

- Patikrinkite stabdžių skysčio lygį bakelyje ir, jeigu reikia, pripildykite.

34

Užsukite stabdžių skysčio bakelio kamštį. Uždarykite variklio dangtį.

AUTODOC rekomenduoja:

- MERCEDES-BENZ SLK (R171) - kelis kartus nuspauskite stabdžio pedalą su neužvestu varikliu, kol pajusite pasipriešinimą.

GERAI PADIRBĖTA! 

ŽIŪRĖTI DAUGIAU PAMOKŲ

AUTODOC – KOKYBIŠKOS IR PRIEINAMOS AUTODALYS INTERNETU

MOBILIOJI PROGRAMĖLĖ AUTODOC: NAUDINGA IR PATOGU



+ AUTODOC

GET IT ON
Google Play

Download on the
App Store

Download

PLATUS AUTODALIŲ PASIRINKIMAS JŪSŲ AUTOMOBILIUI

STABDŽIŲ DISKŲ: PLATUS ASORTIMENTAS

i PASTABA APIE ATSAKOMYBĘ:

Dokumentuose pateikiami tik patarimai ir rekomendacijos, kurios gali būti jums naudingos atliekant remonto ir keitimo darbus. Įmonė „AUTODOC“ nėra atsakinga už remonto proceso metu patirtus nuostolius, traumas ir žalą turtui dėl neteisingo pateiktos informacijos naudojimo ir interpretavimo.

„AUTODOC“ nėra atsakingi už bet kokias galimas klaidas ir netikslumus šioje instrukcijoje. Pateikiama medžiaga yra skirta informaciniams tikslams ir negali pakeisti specialistų konsultacijos.

„AUTODOC“ nėra atsakingi už netinkamą ir traumas galintį sukelti remontinės įrangos, įrankių ir transporto priemonių dalių naudojimą. „AUTODOC“ primygtinai rekomenduoja būti atsargiems ir laikytis saugumo taisyklių atliekant bet kokius remonto ar keitimo darbus. Atsiminkite: žemos kokybės transporto priemonių dalių naudojimas negarantuoja reikiamo saugumo lygio kelyje.

© Copyright 2022 – visas turinys, ypač tekstai, nuotraukos ir grafika, yra apsaugoti autorių teisių. Visos teisės, įskaitant kopijavimą, redagavimą ir vertimą, priklauso „AUTODOC GmbH“.