



Kaip pakeisti
MERCEDES-BENZ SL
(R230) uždegimo žvakių -
keitimo instrukcija

PANAŠI VAIZDO PAMOKA



Šiame vaizdo įrašė rodoma panašios autodalies keitimo procedūra kitoje transporto priemonėje.

i Svarbu!

Ši keitimo veiksmų seka gali būti naudojama:

MERCEDES-BENZ SL (R230) 500 5.0 (230.475), MERCEDES-BENZ SL (R230) 350 3.7 (230.467), MERCEDES-BENZ SL (R230) 600 5.5 (230.476), MERCEDES-BENZ SL (R230) 65 AMG 6.0 (230.479), MERCEDES-BENZ SL (R230) 600 5.5, MERCEDES-BENZ SL (R230) 65 AMG 6.0 Black Series (230.479)

Veiksmų seka gali šiek tiek skirtis, priklausomai nuo automobilio konstrukcijos ypatumų.

Ši pamoka gali būti naudojama atliekant panašios autodalies keitimą automobilyje:

MERCEDES-BENZ B Klasė (W245) B 170 (245.232) MERCEDES-BENZ B Klasė (W245) B 150 (245.231) MERCEDES-BENZ B Klasė (W245) B 170 NGT (245.233) MERCEDES-BENZ B Klasė (W245) B 160 (245.231) MERCEDES-BENZ B Klasė (W245) B 180 (245.232)

**KEITIMAS: UŽDEGIMO ŽVAKIŲ – MERCEDES-BENZ SL
(R230). REIKALINGI ĮRANKIAI:**



- Tepalas pakaitinimo žvakėms
- Galvutė automobilio žvakėms nr. 16
- Reketinis raktas
- Dinamometrinis raktas
- Apvaliosios replės
- Automobilio sparnų uždangalas

Įsigyti įrankius

Keitimas: uždegimo žvakių – MERCEDES-BENZ SL (R230). AUTODOC ekspertai rekomenduoja:

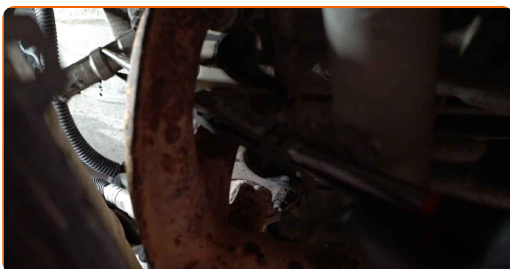
- Visų uždegimo žvakių keitimo tvarka yra vienoda.
- Visus darbus atlikite su užgesintu varikliu.

KEITIMAS: UŽDEGIMO ŽVAKIŲ – MERCEDES-BENZ SL (R230). REKOMENDUOJAMA VEIKSMŲ SEKA:

1 Atidarykite variklio dangtį.

2 Naudokite apsauginį dėklą, kad nepažeistumėte automobilio dažų ir plastiko.

3 Išimkite žvakių laidų galus iš žvakių montavimo vietų. Naudokite apvaliąsias reples.

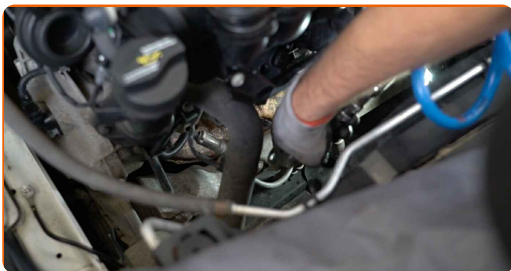


Keitimas: uždegimo žvakių – MERCEDES-BENZ SL (R230). Profesionalai rekomenduoja:

- Būkite atsargūs! Nepažeiskite žvakių laidų.
- Įsiminkite žvakių antgalių įrengimo seką.

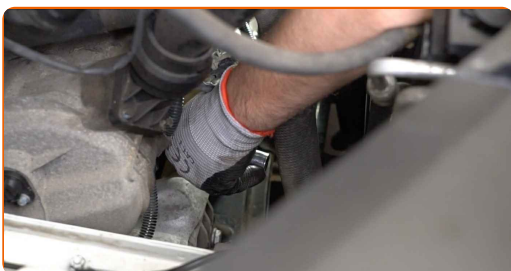
4

Išvalykite žvakių montavimo vietas nuo purvo, dulkių ir pašalinių daiktų.



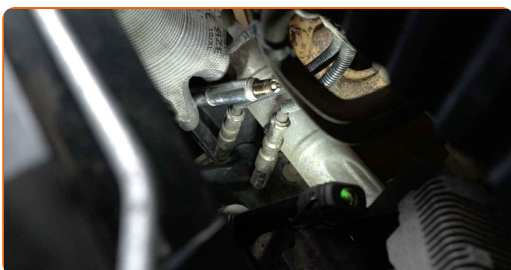
5

Atsukite uždegimo žvakes. Naudokite torcinę galvutę žvakėms Nr. 16. Naudokite terkšlinį raktą.



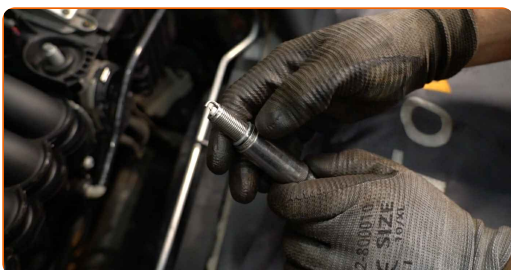
6

Išimkite uždegimo žvakes.



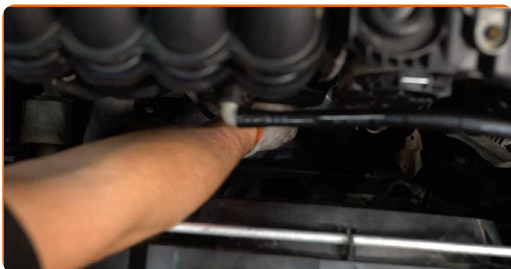
7

Ant naujų žvakių sriegių paviršiaus užtepkite šiek tiek žvakių montavimo pastos.



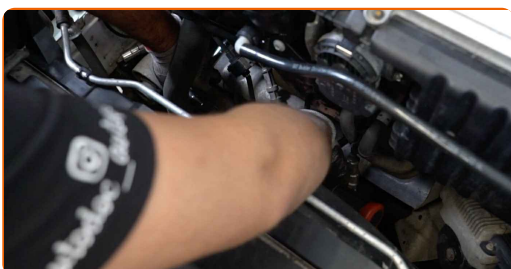
8

Sumontuokite naujas uždegimo žvakes į montavimo vietas.



9

Prisukite ir priveržkite naujas žvakes. Naudokite torcinę galvutę žvakėms Nr. 16. Naudokite dinamometrinių raktą. Priveržimo jėga 27 Nm.

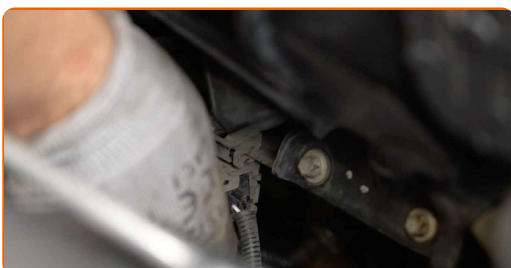


Keitimas: uždegimo žvakių – MERCEDES-BENZ SL (R230). AUTODOC rekomenduoja:

- Neveržkite žvakių pernelyg stipriai. Priveržimo momento viršijimas gali pažeisti srieginį susijungimą.
- Būkite atsargūs dirbdami su žvakių raktu. Jo persisukimas gali tapti srieginio susijungimo pažeidimo priežastimi.

10

Sumontuokite žvakių laidų galus į montavimo vietas. Turi pasigirsti spragtelėjimas, kuris nurodo, kad detalė tinkamai įsitvirtino savo vietoje.



AUTODOC rekomenduoja:

- Keitimas: uždegimo žvakių – MERCEDES-BENZ SL (R230). Vadovaukitės montavimo instrukcijomis

- 11 Kelioms minutėms paleiskite variklį. Tai būtina, kad galima būtų įsitikinti komponento veikimo korektiškumu.
- 12 Užgesinkite variklį.
- 13 Nuimkite apsauginį dėklą.
- 14 Uždarykite variklio dangtį.

GERAI PADIRBĖTA! 

ŽIŪRĖTI DAUGIAU PAMOKŲ

AUTODOC – KOKYBIŠKOS IR PRIEINAMOS AUTODALYS INTERNETU

MOBILIOJI PROGRAMĖLĖ AUTODOC: NAUJINGA IR PATOGU



+ AUTODOC

GET IT ON
Google Play

Download on the
App Store

Download

PLATUS AUTODALIŲ PASIRINKIMAS JŪSŲ AUTOMOBILIUI

UŽDEGIMO ŽVAKIŲ: PLATUS ASORTIMENTAS

i PASTABA APIE ATSAKOMYBĘ:

Dokumentuose pateikiami tik patarimai ir rekomendacijos, kurios gali būti jums naudingos atliekant remonto ir keitimo darbus. Įmonė „AUTODOC“ nėra atsakinga už remonto proceso metu patirtus nuostolius, traumas ir žalą turtui dėl neteisingo pateiktos informacijos naudojimo ir interpretavimo.

„AUTODOC“ nėra atsakingi už bet kokias galimas klaidas ir netikslumus šioje instrukcijoje. Pateikiama medžiaga yra skirta informaciniams tikslams ir negali pakeisti specialistų konsultacijos.

„AUTODOC“ nėra atsakingi už netinkamą ir traumas galintį sukelti remontinės įrangos, įrankių ir transporto priemonių dalių naudojimą. „AUTODOC“ primygtinai rekomenduoja būti atsargiems ir laikytis saugumo taisyklių atliekant bet kokius remonto ar keitimo darbus. Atsiminkite: žemos kokybės transporto priemonių dalių naudojimas negarantuoja reikiamo saugumo lygio kelyje.

© Copyright 2022 – visas turinys, ypač tekstai, nuotraukos ir grafika, yra apsaugoti autorių teisių. Visos teisės, įskaitant kopijavimą, redagavimą ir vertimą, priklauso „AUTODOC GmbH“.