



Kaip pakeisti  
**MERCEDES-BENZ SL**  
**(R129)** rankinio stabdžio  
kaladėlių - keitimo  
instrukcija

## PANAŠI VAIZDO PAMOKA



Šiame vaizdo įrašė rodoma panašios autodalių keitimo procedūra kitoje transporto priemonėje.

### Svarbu!

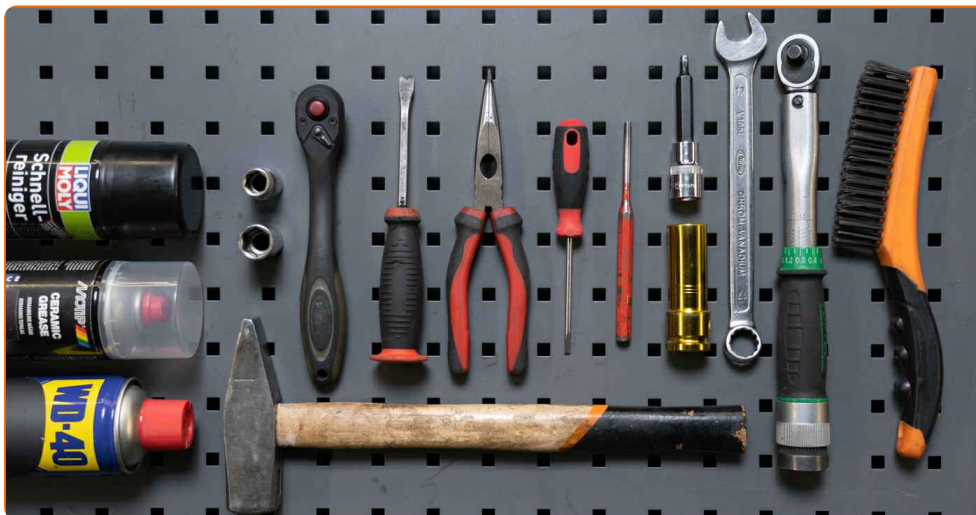
Ši keitimo veiksmų seka gali būti naudojama:

MERCEDES-BENZ SL (R129) 280 2.8 (129.058), MERCEDES-BENZ SL (R129) 300 SL 3.0 (129.060), MERCEDES-BENZ SL (R129) 300 SL-24 3.0 (129.061), MERCEDES-BENZ SL (R129) 320 3.2 (129.063), MERCEDES-BENZ SL (R129) 500 5.0 (129.067), MERCEDES-BENZ SL (R129) 500 SL 5.0 (129.066), MERCEDES-BENZ SL (R129) 600 6.0 (129.076), MERCEDES-BENZ SL (R129) 60 AMG 6.0 (129.067), MERCEDES-BENZ SL (R129) 280 2.8 (129.059), MERCEDES-BENZ SL (R129) 320 3.2 (129.064), MERCEDES-BENZ SL (R129) 500 5.0 (129.068), MERCEDES-BENZ SL (R129) SL 73 AMG (129.076), MERCEDES-BENZ SL (R129) 600 SL 6.0, MERCEDES-BENZ SL (R129) 55 AMG 5.4

Veiksmų seka gali šiek tiek skirtis, priklausomai nuo automobilio konstrukcijos ypatumų.

Ši pamoka gali būti naudojama atliekant panašios autodalių keitimą automobilyje:  
MERCEDES-BENZ E Klasė Saloon (W124) E 250 D (124.126, 124.129)

**KEITIMAS: RANKINIO STABDŽIO KALADĖLIŲ –  
MERCEDES-BENZ SL (R129). REIKIAMI ĮRANKIAI:**



- Vielinis šepetys
- WD-40 purškalas
- Stabdžių sistemos valiklis
- Universalus purškiamasis skystis valymui
- Keraminis tepalas
- Dinamometrinis raktas
- Kombinuotas veržliaraktis Nr. 17
- Torcinė galvutė nr. 13
- Torcinė galvutė nr. 17
- HEX antgalis Nr. H5
- Smūginė ratų galvutė Nr. 17
- Reketinis raktas
- Plokščias Atsuktuvas
- Kaltas kaiščių išmušimui
- Plaktukas
- Sriegiklio laikiklis
- Prailgintos apvaliosios replės
- Laužtuvas
- Rato atrama

**Įsigyti įrankius**

Keitimas: rankinio stabdžio kaladėlių – MERCEDES-BENZ SL (R129).  
Patarimas iš AUTODOC ekspertų:

- Visus darbus atlikite su užgesintu varikliu.

## KEITIMAS: RANKINIO STABDŽIO KALADĖLIŲ – MERCEDES-BENZ SL (R129). REKOMENDUOJAMA VEIKSMŲ SEKA:

**1** Atidarykite variklio dangtį.

**2** Atsukite stabdžių skysčio bakelio dangtelį.



**3** Įdėkite pleištus po ratais.

**4** Atlaisvinkite rato varžtus. Naudokite specialią galvutę ratų varžtams Nr. 17 Naudokite sriegiklio laikiklį.



**5** Pakelkite automobilį.

**AUTODOC rekomenduoja:**

- Jeigu naudojate domkratą, įsitinkinkite, kad jis pastatytas ant lygaus paviršiaus, be jokių nelygumų.
- Būtinai papildomai užfiksuokite automobilį pakeliamais stovais.

**6**

Atsukite rato tvirtinimo varžtus.



Keitimas: rankinio stabdžio kaladėlių – MERCEDES-BENZ SL (R129).  
AUTODOC rekomenduoja:

- Norėdami išvengti sužeidimų, laikykite ratą, kol atsukate tvirtinimo varžtus.

**7**

Nuimkite ratą.



**8** Išvalykite stabdžių kaladėlių kreipiančiąsias. Naudokite vielinį šepetį. Naudokite universalų valymo skystį.



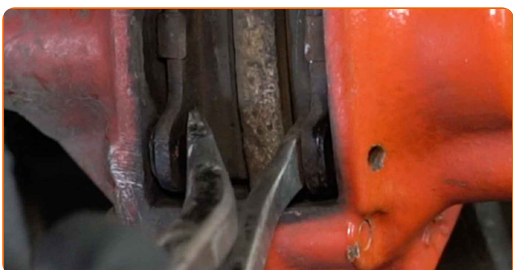
**9** Išimkite stabdžių kaladėlių kreipiančiąsias. Naudokite kaltą kaiščių išmušimui. Naudokite plaktuką.



**10** Nuimkite stabdžių trinkelėlių tvirtinimo spyruoklę.



**11** Išskirkite stabdžių kaladėles. Naudokite laužtuvą (2 detalės).



**12** Nuimkite stabdžių kaladėles.



**13** Išvalykite stabdžių suporto tvirtinimus. Naudokite vielinį šepetį. Naudokite purškalą WD-40.



**14** Atsukite stabdžių suporto tvirtinimus. Naudokite kombinuotą veržliaraktį Nr. 17.



**15** Išimkite tvirtinimo varžtus.



**16** Nuimkite stabdžių suportą.



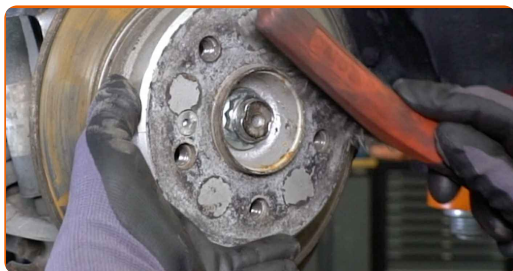


Keitimas: rankinio stabdžio kaladėlių – MERCEDES-BENZ SL (R129).  
Patarimas:

- Vielos gabalu pririškite suportą prie pakabos arba kėbulo, neatjungdami stabdžių žarnelės, kad sistemos sandarumas nebūtų pažeistas.
- Stebėkite, kad stabdžių apkaba/suportas nekabėtų ant stabdžių žarnelės.
- Nespauskite stabdžių pedalo po stabdžių suporto nuėmimo. Tai sukels stūmoklio iškritimą iš stabdžių cilindro, stabdžių skysčio ištekėjimą ir sistemos sandarumo praradimą.

17

Išvalykite stabdžių disko tvirtinimą. Naudokite vielinį šepetį. Naudokite purškalą WD-40.



18

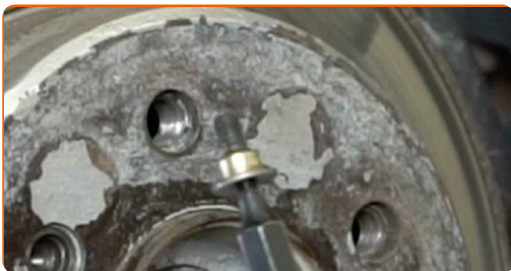
Atsukite stabdžių disko tvirtinimus. Naudokite HEX Nr. H5. Naudokite terkšlinį raktą.





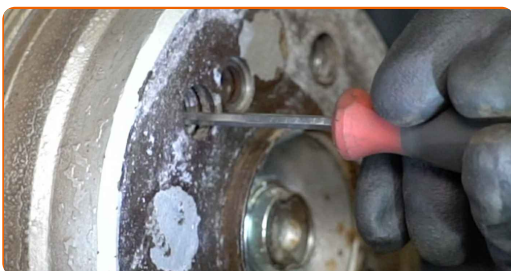
19

Nuimkite tvirtinimo varžtą.



20

Atlaisvinkite stovėjimo stabdžio reguliavimo mechanizmą. Naudokite plokščią atsuktuvą.



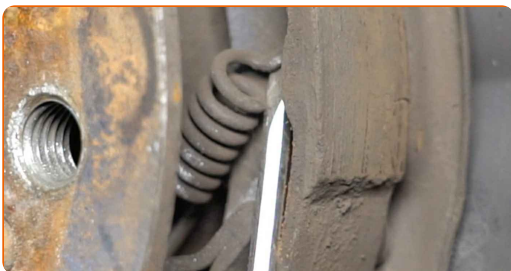
21

Nuimkite stabdžių diską.



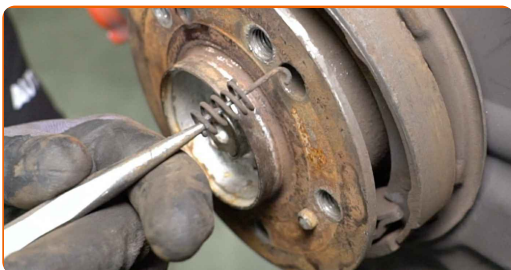
22

Nuimkite apatinę stabdžių trinkelį gražinimo spyruoklę. Naudokite plokščią atsuktuvą.



23

Nuimkite stovėjimo stabdžių trinkelį laikomąsias spyruokles. Naudokite prailgintas apvaliąsias reples.



**24** Nuimkite stovėjimo stabdžių trinkeles.



**25** Išvalykite stovėjimo stabdžių trinkelių tvirtinimo vietas. Naudokite vielinį šepetį. Naudokite universalų valymo skystį.



**26** Nuimkite stovėjimo stabdžio reguliatorių.



**27** Išvalykite stovėjimo stabdžio reguliatorių. Naudokite vielinį šepetį. Naudokite universalų valymo skystį.



**28** Nuimkite viršutinę gražinimo spyruoklę.

**29** Sumontuokite viršutinę spyruoklę.



**30** Sumontuokite stovėjimo stabdžio reguliatorių.



**31** Sumontuokite naujas stovėjimo stabdžių trinkeles.



**32** Sumontuokite stovėjimo stabdžių trinkelį laikomąsias spyruokles. Naudokite prailgintas apvaliąsias reples.



**33** Sumontuokite apatinę spyruoklę. Naudokite plokščią atsuktuvą.



**34** Išvalykite rato stebulę. Naudokite vielinį šepetį.



**35** Apdorokite susiliečiantį paviršių. Naudokite keraminį tepalą.



**36** Sumontuokite stabdžių diską.



**37** Įdėkite tvirtinimo varžtą.



**38** Priveržkite stabdžių disko tvirtinimus. Naudokite HEX Nr. H5. Naudokite dinamometrinių raktą. Priveržimo jėga 10 Nm.





**39** Nustatykite stovėjimo stabdžio reguliavimo mechanizmą į teisingą padėtį. Naudokite plokščią atsuktuvą.



**40** Sumontuokite stabdžių suportą ir pritvirtinkite jį.



**41** Priveržkite tvirtinimo varžtus.



**42** Priveržkite stabdžių suporto tvirtinimą. Naudokite torcinę galvutę Nr. 17. Naudokite dinamometrinį raktą. Priveržimo jėga 65 Nm.



**43** Sumontuokite stabdžių kaladėles.



**44** Įdėkite stabdžių trinkelėlių tvirtinimo spyruoklę.



**45** Sumontuokite stabdžių kaladėlių kreipiančiąsias. Naudokite kaltą kaiščių išmušimui. Naudokite plaktuką.



**46** Išvalykite stabdžių disko paviršių. Naudokite stabdžių sistemos valiklį.



**47** Apdorokite stabdžių disko paviršių, kuris liečiasi su ratlankiu. Naudokite keraminį tepalą.



**48** Uždėkite ratą.



**AUTODOC rekomenduoja:**

- Svarbu! Laikykite ratą, kai prisukinėjate tvirtinimo varžtus automobilyje MERCEDES-BENZ SL (R129)

49

Priveržkite rato tvirtinimo varžtus. Naudokite specialią galvutę ratų varžtams Nr. 17 Naudokite terkšlinį raktą.



50

Nuleiskite automobilį ir, kryžmine tvarka, priveržkite ratų tvirtinimo varžtus. Naudokite specialią galvutę ratų varžtams Nr. 17 Naudokite dinamometrinių raktą. Priveržimo jėga 110 Nm.



51

Išimkite kėlimo įrenginius ir pleištus po ratais.





## AUTODOC rekomenduoja:

- MERCEDES-BENZ SL (R129) - kelis kartus nuspauskite stabdžio pedalą su neužvestu varikliu, kol pajusite pasipriešinimą.
- Patikrinkite stabdžių skysčio lygį rezervuare ir papildykite, jeigu to reikia.

52

Užsukite stabdžių skysčio bakelio kamštį.



53

Uždarykite variklio dangtį.

**GERAI PADIRBĖTA!** **ŽIŪRĖTI DAUGIAU PAMOKŲ**

## AUTODOC – KOKYBIŠKOS IR PRIEINAMOS AUTODALYS INTERNETU

MOBILIOJI PROGRAMĖLĖ AUTODOC: NAUDINGA IR PATOGU



**+ AUTODOC**

GET IT ON  
**Google Play**

Download on the  
**App Store**

**Download**

**PLATUS AUTODALIŲ PASIRINKIMAS JŪSŲ AUTOMOBILIUI**

**RANKINIO STABDŽIO KALADĖLIŲ: PLATUS ASORTIMENTAS**

### **i PASTABA APIE ATSAKOMYBĘ:**

Dokumentuose pateikiami tik patarimai ir rekomendacijos, kurios gali būti jums naudingos atliekant remonto ir keitimo darbus. Įmonė „AUTODOC“ nėra atsakinga už remonto proceso metu patirtus nuostolius, traumas ir žalą turtui dėl neteisingo pateiktos informacijos naudojimo ir interpretavimo.

„AUTODOC“ nėra atsakingi už bet kokias galimas klaidas ir netikslumus šioje instrukcijoje. Pateikiama medžiaga yra skirta informaciniams tikslams ir negali pakeisti specialistų konsultacijos.

„AUTODOC“ nėra atsakingi už netinkamą ir traumas galintį sukelti remontinės įrangos, įrankių ir transporto priemonių dalių naudojimą. „AUTODOC“ primygtinai rekomenduoja būti atsargiems ir laikytis saugumo taisyklių atliekant bet kokius remonto ar keitimo darbus. Atsiminkite: žemos kokybės transporto priemonių dalių naudojimas negarantuoja reikiamo saugumo lygio kelyje.

© Copyright 2023 – visas turinys, ypač tekstai, nuotraukos ir grafika, yra apsaugoti autorių teisių. Visos teisės, įskaitant kopijavimą, redagavimą ir vertimą, priklauso „AUTODOC SE“.