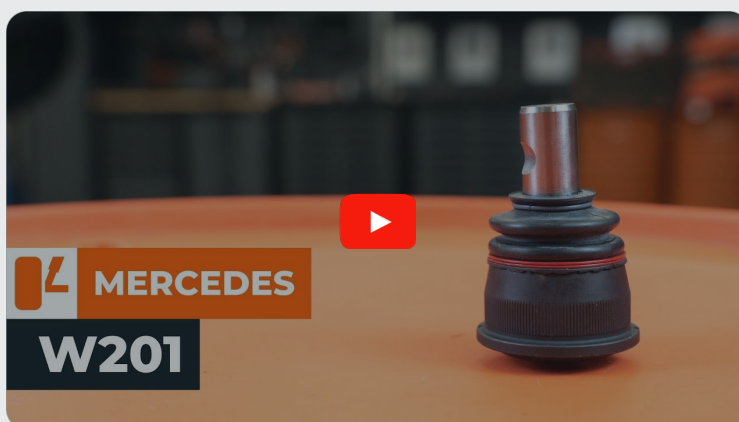




Kaip pakeisti
MERCEDES-BENZ SL
(R129) šarnyro: priekis -
keitimo instrukcija

PANAŠI VAIZDO PAMOKA



Šiame vaizdo įrašė rodoma panašios autodalies keitimo procedūra kitoje transporto priemonėje.

Svarbu!

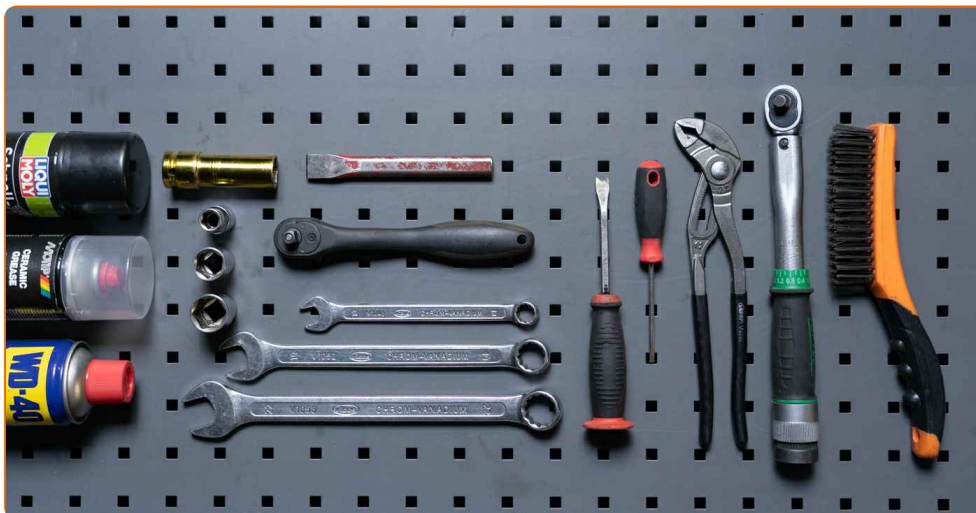
Ši keitimo veiksmų seka gali būti naudojama:

MERCEDES-BENZ SL (R129) 280 2.8 (129.058), MERCEDES-BENZ SL (R129) 300 SL 3.0 (129.060), MERCEDES-BENZ SL (R129) 300 SL-24 3.0 (129.061), MERCEDES-BENZ SL (R129) 320 3.2 (129.063), MERCEDES-BENZ SL (R129) 500 5.0 (129.067), MERCEDES-BENZ SL (R129) 500 SL 5.0 (129.066), MERCEDES-BENZ SL (R129) 600 6.0 (129.076), MERCEDES-BENZ SL (R129) 60 AMG (129.067), MERCEDES-BENZ SL (R129) 280 2.8 (129.059), MERCEDES-BENZ SL (R129) 320 3.2 (129.064), MERCEDES-BENZ SL (R129) 500 5.0 (129.068), MERCEDES-BENZ SL (R129) 600 SL (129.076)

Veiksmų seka gali šiek tiek skirtis, priklausomai nuo automobilio konstrukcijos ypatumų.

Ši pamoka gali būti naudojama atliekant panašios autodalies keitimą automobilyje:
MERCEDES-BENZ 190 (W201) 2.0 (201.023)

**KEITIMAS: ŠARNYRO – MERCEDES-BENZ SL (R129).
ĮRANKIAI, KURIŲ GALI PIRREIKTI:**



- Vielinis šepetys
- WD-40 purškalas
- Universalus purškiamasis skystis valymui
- Keraminis tepalas
- Dinamometrinis raktas
- Kombinuotas veržliaraktis Nr. 13
- Kombinuotas veržliaraktis Nr. 19
- Kombinuotas veržliaraktis Nr. 22
- Torcinė galvutė nr. 13
- Torcinė galvutė nr. 19
- Torcinė galvutė nr. 22
- Smūginė ratų galvutė Nr. 17
- Reketinis raktas
- Sriegiklio laikiklis
- Plaktukas
- Plokščias kaltas
- Laužtuvas
- Plokščias atsuktuvus
- Rutulinio šarnyro nuimtovo rinkinys
- Reguliuojami ir santechniniai raktai
- amortizatoriaus spyruoklių suspaudėjas
- Hidraulinis keltuvas
- Rato atrama

Įsigyti įrankius

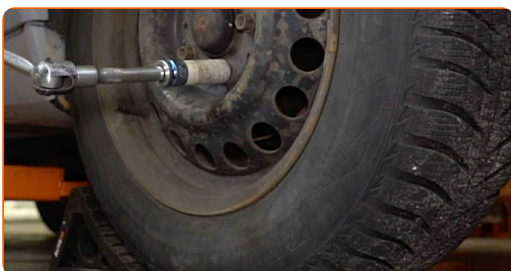
Keitimas: Šarnyro – MERCEDES-BENZ SL (R129). Patarimas iš AUTODOC:

- Keitimo procedūrą yra identiška kairei ir dešinei atramos/vairo traukei.
- Visus darbus atlikite su užgesintu varikliu.

KEITIMAS: ŠARNYRO – MERCEDES-BENZ SL (R129). LAIKYKITĖS TOKIOS VEIKSMŲ SEKOS:

1 Įdėkite pleištus po ratais.

2 Atlaisvinkite rato varžtus. Naudokite specialią galvutę ratų varžtams Nr. 17 Naudokite sriegiklio laikiklį.



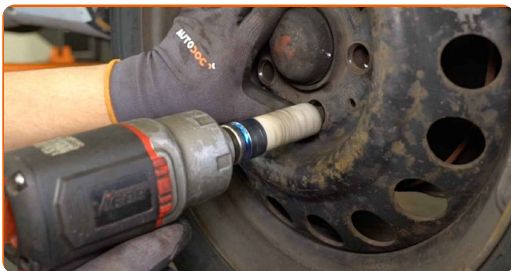
3 Pakelkite automobilį.

AUTODOC rekomenduoja:

- Jeigu naudojate domkratą, įsitikinkite, kad jis pastatytas ant lygaus paviršiaus, be jokių nelygumų.
- Būtinai papildomai užfiksuokite automobilį pakeliamais stovais.

4

Atsukite rato tvirtinimo varžtus.

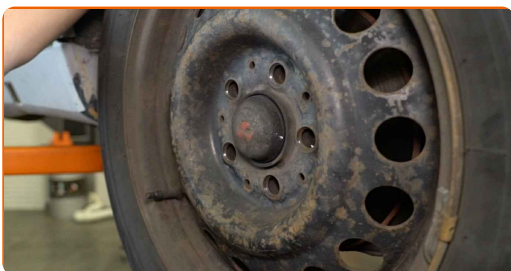


Keitimas: šarnyro – MERCEDES-BENZ SL (R129). Patarimas:

- Norėdami išvengti sužeidimų, laikykite ratą, kol atsukate tvirtinimo varžtus.

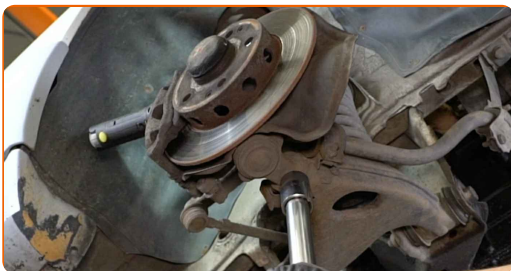
5

Nuimkite ratą.



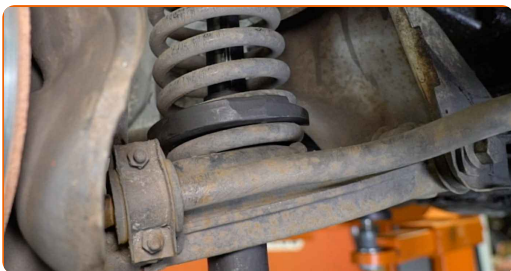
6

Padėkite atramą po pakabos svirtimi. Naudokite hidraulinį pakelėją.



7

Uždėkite spyruoklių suspaudėją ant spyruoklės.

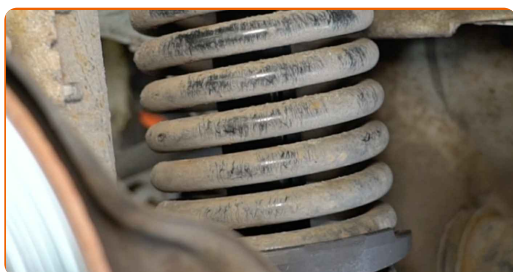


AUTODOC rekomenduoja:

- Naudokite atitinkamo dydžio adapterius ir gnybtus.
- Spyruoklės vijos turi būti patikimai užfiksuotos spyruoklės suspaudėju.
- Naudokite kokybišką spyruoklės suspaudėją.

8

Suspauskite spyruoklę.

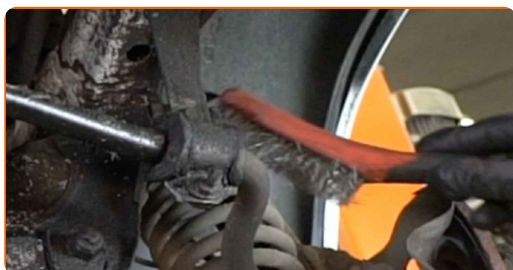


Keitimas: Šarnyro – MERCEDES-BENZ SL (R129). AUTODOC rekomenduoja:

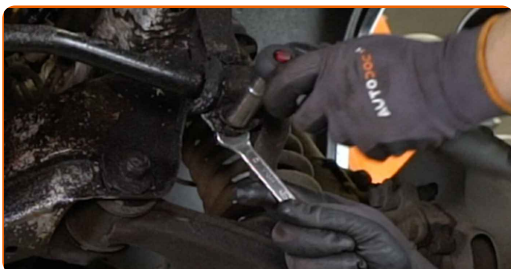
- Būkite atsargūs. Suspausta spyruoklė turi daug jėgos ir nutrukūs suspaudimui, atsispausdama gali jus sužeisti.

9

Išvalykite stabilizatoriaus įvorių apkabų tvirtinimus. Naudokite vielinį šepetį. Naudokite purškalą WD-40.

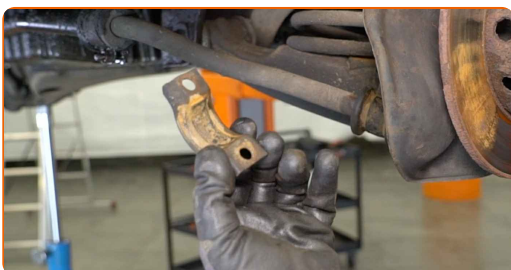


- 10** Atsukite stabilizatoriaus įvorių apkabų tvirtinimus. Naudokite kombinuotą veržliaraktį Nr. 13. Naudokite torcinę galvutę Nr. 13. Naudokite terkšlinį raktą.

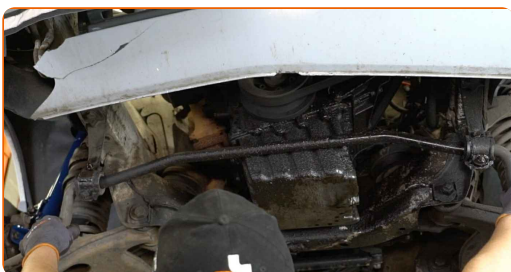


- 11** Išimkite tvirtinimo varžtus.

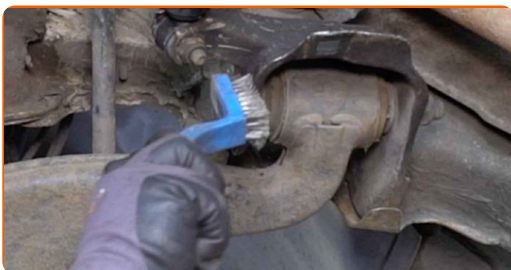
- 12** Nuimkite stabilizatoriaus įvorių apkabas.



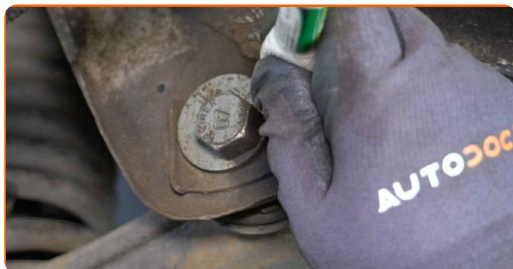
- 13** Nuo pakabos svirčių nuimkite stabilizatorių.



- 14** Išvalykite visus svirties sujungimus. Naudokite vielinį šepetį. Naudokite purškalą WD-40.



15 Padarykite žymes ant kampo reguliavimo varžtų.



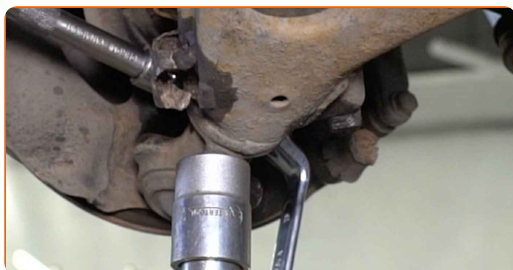
16 Atsukite priekinį pakabos svirties tvirtinimą. Naudokite kombinuotą veržliaraktį Nr. 22. Naudokite torcinę galvutę Nr. 22. Naudokite terkšlinį raktą.



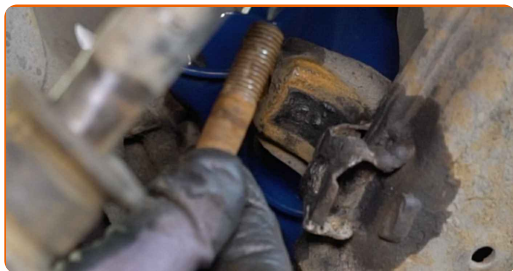
17 Atsukite galinį pakabos svirties tvirtinimą. Naudokite kombinuotą veržliaraktį Nr. 22. Naudokite torcinę galvutę Nr. 22. Naudokite terkšlinį raktą.



18 Atsukite tvirtinimą, jungiantį šarnyrą prie pasukamojo kakliuko. Naudokite kombinuotą veržliaraktį Nr. 19. Naudokite torcinę galvutę Nr. 19. Naudokite terkšlinį raktą.



19 Nuimkite tvirtinimo varžtą.

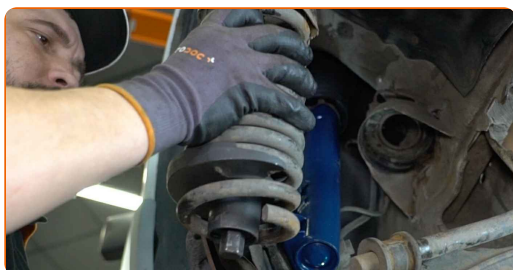


20 Atjunkite šarnyrą nuo pasukamojo kakliuko. Naudokite plokščią kaltą. Naudokite plaktuką. Naudokite laužtuvą.



21 Išimkite atramą, kuri buvo padėta po pakabos svirtimi.

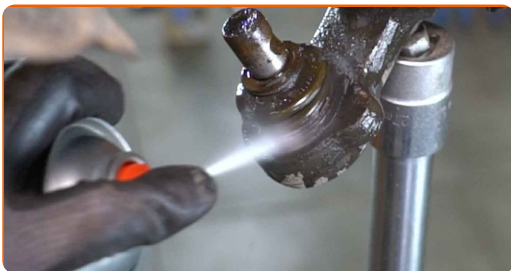
22 Išimkite spyruoklę kartu su spyruoklių suspaudėju.



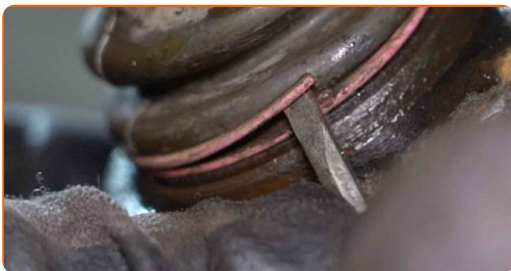
Keitimas: šarnyro – MERCEDES-BENZ SL (R129). AUTODOC ekspertai rekomenduoja:

- Neatlikite jokių veiksmų su spyruokle, kol ji yra suspausta.

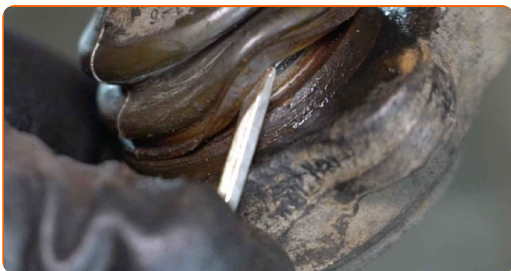
23 Išvalykite šarnyrą. Naudokite universalų valymo skystį.



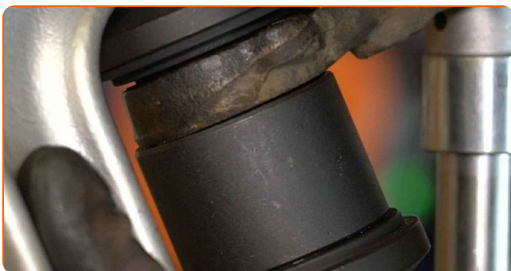
24 Nuimkite tvirtinimo žiedą nuo rutulinio šarnyro įvorės gaubto. Naudokite plokščią atsuktuvą.



25 Nuimkite rutulinio šarnyro gaubtą. Naudokite plokščią atsuktuvą.



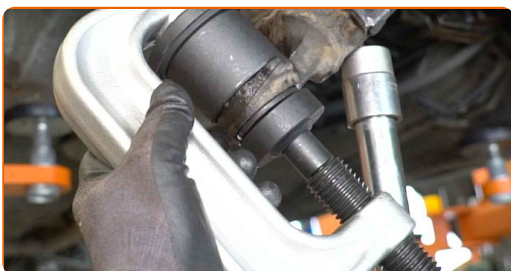
26 Išmontuokite rutulinį šarnyrą. Naudokite rutulinių šarnyrų nuimtovo rinkinį.



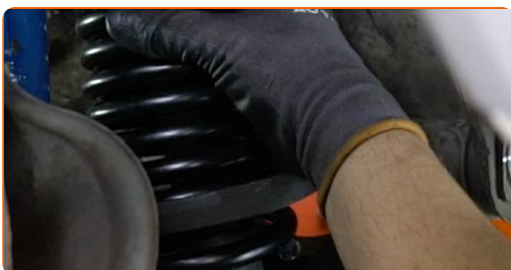
27 Išvalykite atramos/vairo traukės montavimo vietas. Naudokite vielinį šepetį. Naudokite universalų valymo skystį.



28 Sumontuokite naują atramos/vairo traukę. Naudokite rutulinių šarnyrų nuimtuvo rinkinį.



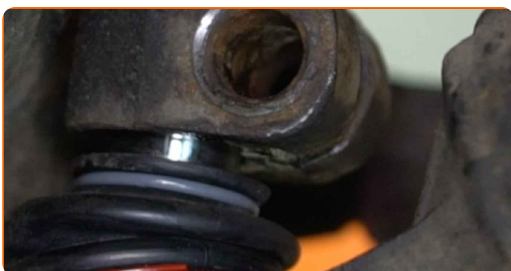
29 Spyruoklę sumontuokite kartu su kompresoriumi.



AUTODOC rekomenduoja:

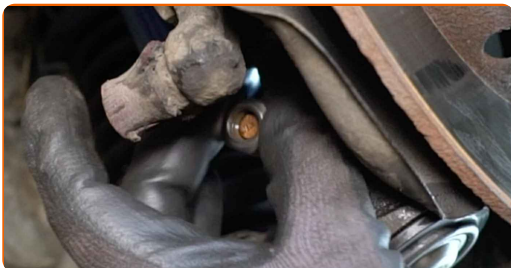
- Stebėkite, kad spyruoklė būtų teisingoje padėtyje montavimo vietose.

30 Prijunkite šarnyrą prie pasukamojo kakliuko.

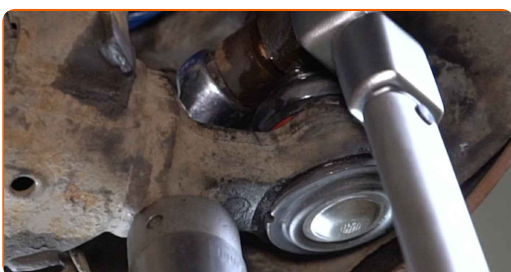


31 Padėkite atramą po pakabos svirtimi. Naudokite hidraulinį pakelėją.

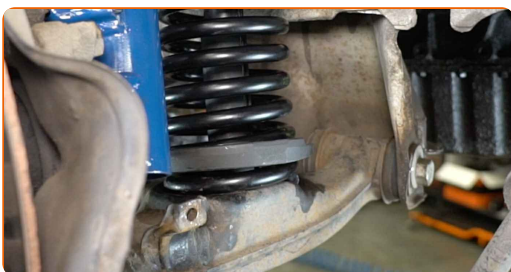
32 Įdėkite tvirtinimo varžtą.



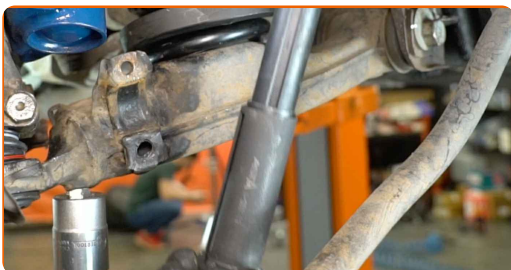
33 Priveržkite tvirtinimą, jungiantį šarnyrą prie pasukamojo kakliuko. Naudokite kombinuotą veržliaraktį Nr. 19. Naudokite torcinę galvutę Nr. 19. Naudokite dinamometrinį raktą. Priveržimo jėga 75 Nm.



34 Atspauskite spyruoklę.

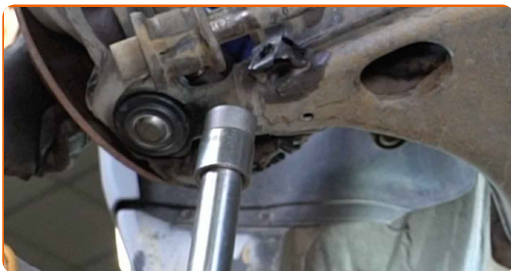


35 Nuimkite spyruoklių suspaudėjus.



36

Norint tinkamai priveržti tvirtinimus, reikia pakelti pakabos elementus iki darbinės padėties.

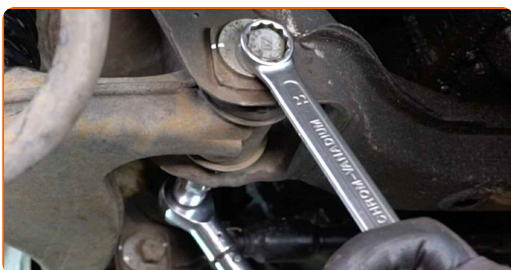


37

Sureguliuokite reguliavimo varžtų padėtį pagal žymes.

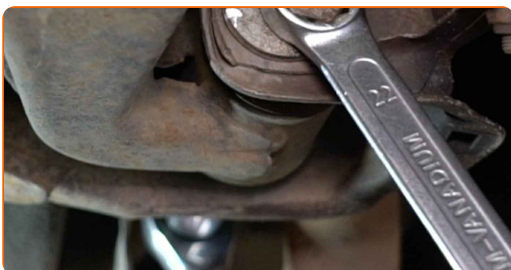
38

Užveržkite priekinį svirties tvirtinimą. Naudokite kombinuotą veržliaraktį Nr. 22. Naudokite torcinę galvutę Nr. 22. Naudokite dinamometrinių raktą. Priveržimo jėga 120 Nm.



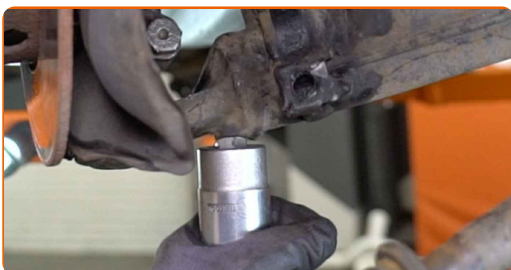
39

Priveržkite galinį pakabos svirties tvirtinimą. Naudokite kombinuotą veržliaraktį Nr. 22. Naudokite torcinę galvutę Nr. 22. Naudokite dinamometrinių raktą. Priveržimo jėga 120 Nm.



40

Išimkite atramą, kuri buvo padėta po pakabos svirtimi.



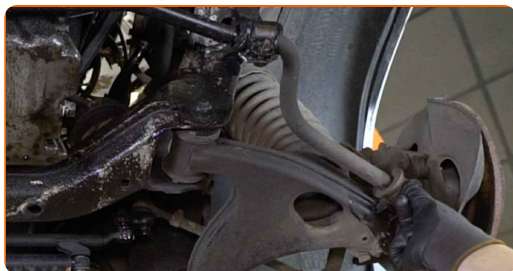
AUTODOC rekomenduoja:

- Keitimas: šarnyro – MERCEDES-BENZ SL (R129). Palengva nuleiskite hidraulinį keltuoną, be trūkčiojimų, kad išvengtumėte komponentų ir mechanizmų pažeidimų.

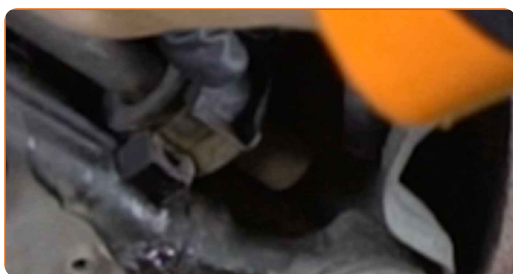
41 Išvalykite stabilizatoriaus įvorių montavimo vietas. Naudokite vielinį šepetį. Naudokite universalų valymo skystį.



42 Prie pakabos svirčių pritvirtinkite stabilizatorių. Naudokite laužtuvą.



43 Sumontuokite stabilizatoriaus įvorių apkabas. Naudokite santechnines reples.



44 Priveržkite tvirtinimo varžtus.

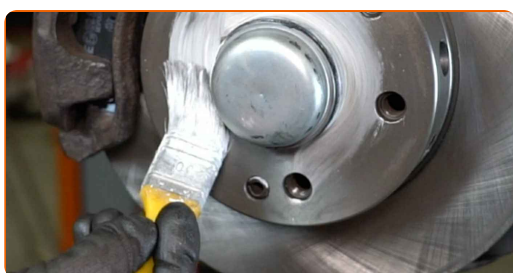
- 45** Priveržkite stabilizatoriaus įvorės laikiklius. Naudokite kombinuotą veržliaraktį Nr. 13. Naudokite torcinę galvutę Nr. 13. Naudokite dinamometrinį raktą. Priveržimo jėga 20 Nm.



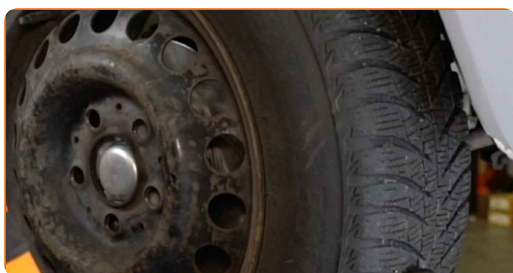
- 46** Išvalykite ratlankio montavimo vietą. Naudokite vielinį šepetį. Naudokite universalų valymo skystį.



- 47** Apdorokite stabdžių disko paviršių, kuris liečiasi su ratlankiu. Naudokite keraminį tepalą.



- 48** Uždėkite ratą.

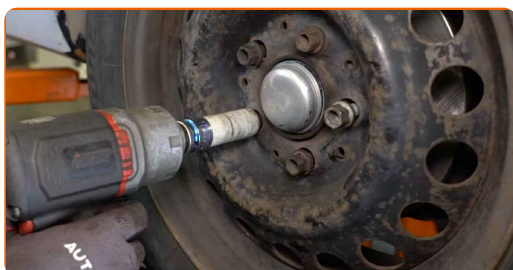


AUTODOC rekomenduoja:

- Norėdami išvengti sužalojimų rizikos, priverždami tvirtinimo varžtus laikykite ratą.

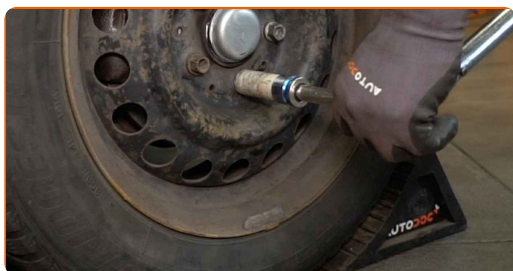
49

Priveržkite rato tvirtinimo varžtus. Naudokite specialią galvutę ratų varžtams Nr. 17 Naudokite terkšlinį raktą.



50

Nuleiskite automobilį ir, kryžmine tvarka, priveržkite ratų tvirtinimo varžtus. Naudokite specialią galvutę ratų varžtams Nr. 17 Naudokite dinamometrinių raktą. Priveržimo jėga 110 Nm.



51

Išimkite kėlimo įrenginius ir pleištus po ratais.



GERAI PADIRBĖTA! 

ŽIŪRĖTI DAUGIAU PAMOKŲ

AUTODOC – KOKYBIŠKOS IR PRIEINAMOS AUTODALYS INTERNETU

MOBILIOJI PROGRAMĖLĖ AUTODOC: NAUDINGA IR PATOGU



AUTODOC

GET IT ON
Google Play

Download on the
App Store

Download

PLATUS AUTODALIŲ PASIRINKIMAS JŪSŲ AUTOMOBILIUI

ŠARNYRO: PLATUS ASORTIMENTAS

i PASTABA APIE ATSAKOMYBĘ:

Dokumentuose pateikiami tik patarimai ir rekomendacijos, kurios gali būti jums naudingos atliekant remonto ir keitimo darbus. Įmonė „AUTODOC“ nėra atsakinga už remonto proceso metu patirtus nuostolius, traumas ir žalą turtui dėl neteisingo pateiktos informacijos naudojimo ir interpretavimo.

„AUTODOC“ nėra atsakingi už bet kokias galimas klaidas ir netikslumus šioje instrukcijoje. Pateikiama medžiaga yra skirta informaciniams tikslams ir negali pakeisti specialistų konsultacijos.

„AUTODOC“ nėra atsakingi už netinkamą ir traumas galintį sukelti remontinės įrangos, įrankių ir transporto priemonių dalių naudojimą. „AUTODOC“ primygtinai rekomenduoja būti atsargiems ir laikytis saugumo taisyklių atliekant bet kokius remonto ar keitimo darbus. Atsiminkite: žemos kokybės transporto priemonių dalių naudojimas negarantuoja reikiamo saugumo lygio kelyje.

© Copyright 2023 – visas turinys, ypač tekstai, nuotraukos ir grafika, yra apsaugoti autorių teisių. Visos teisės, įskaitant kopijavimą, redagavimą ir vertimą, priklauso „AUTODOC SE“.