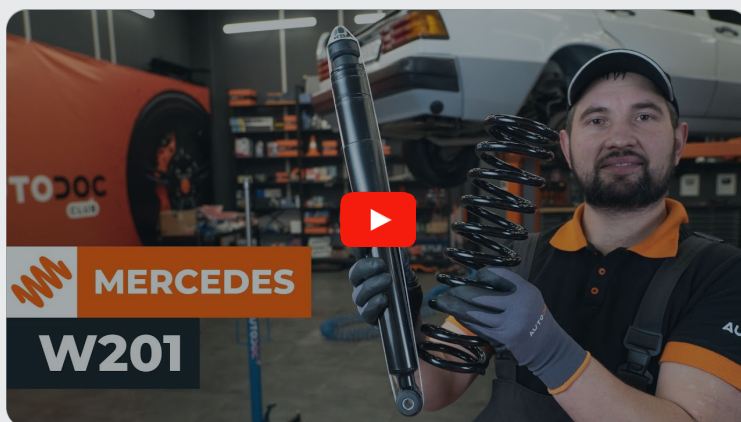




Kaip pakeisti **Mercedes**  
**W201** amortizatorių:  
galas - keitimo instrukcija

## VAIZDO PAMOKA



### Svarbu!

Ši keitimo veiksmų seka gali būti naudojama:

MERCEDES-BENZ 190 (W201) E 1.8 (201.018), MERCEDES-BENZ 190 (W201) 2.0 (201.022), MERCEDES-BENZ 190 (W201) 2.0 (201.023), MERCEDES-BENZ 190 (W201) E 2.0, MERCEDES-BENZ 190 (W201) E 2.0 (201.024), MERCEDES-BENZ 190 (W201) E 2.3, MERCEDES-BENZ 190 (W201) E 2.3 (201.028), MERCEDES-BENZ 190 (W201) E 2.6, MERCEDES-BENZ 190 (W201) D 2.0 (201.122), MERCEDES-BENZ 190 (W201) D 2.5 (201.126), MERCEDES-BENZ 190 (W201) Turbo-D 2.5 (201.128), MERCEDES-BENZ 190 (W201) E 2.6 (201.029)

Veiksmų seka gali šiek tiek skirtis, priklausomai nuo automobilio konstrukcijos ypatumų.

**KEITIMAS: AMORTIZATORIŲ – MERCEDES W201.  
REIKIAMI ĮRANKIAI:**



- Vielinis šepetys
- WD-40 purškalas
- Universalus purškiamasis skystis valymui
- Keraminis tepalas
- Dinamometrinis raktas
- Kombinuotas veržliaraktis Nr. 13
- Kombinuotas veržliaraktis Nr. 14
- Kombinuotas veržliaraktis Nr. 17
- Kombinuotas veržliaraktis Nr. 19
- Kombinuotas veržliaraktis Nr. 22
- Torcinė galvutė nr. 13
- Torcinė galvutė nr. 17
- Torcinė galvutė nr. 19
- Torcinė galvutė nr. 22
- Speciali torcinė galvutė amortizatoriaus demontavimui nr. 16
- Antgalis-galvutė amortizatoriui Nr. DD6
- Smūginė ratų galvutė Nr. 17
- Reketinis raktas
- Sriegiklio laikiklis
- Plaktukas
- Kaltas kaiščių išmušimui
- Laužtuvas
- Hidraulinis keltuvas
- Rato atrama

**ĮSIGYTI ĮRANKIUS**

Keitimas: amortizatorių – Mercedes W201. AUTODOC rekomenduoja:

- Abu galinės pakabos amortizatorius keiskite vienu metu.
- Veiksmų seka keičiant kairį ir dešinį galinės pakabos amortizatorius yra vienoda.
- Visus darbus atlikite su užgesintu varikliu.

## KEITIMAS: AMORTIZATORIŲ – MERCEDES W201. ATLIKITE TOKIUS ŽINGSNIUS:

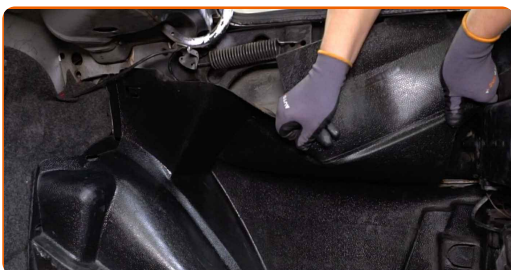
1

Atidarykite bagažinės skyrių.



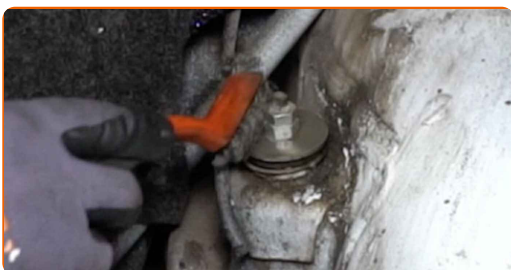
2

Nuimkite bagažinės skyriaus apdailą.

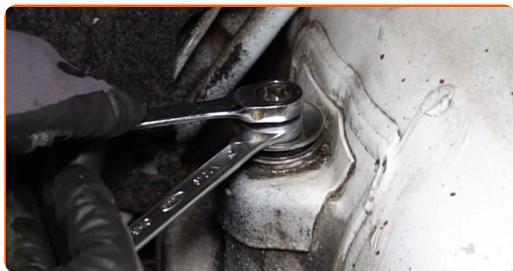


3

Išvalykite viršutinį amortizatoriaus tvirtinimą. Naudokite vielinį šepetį. Naudokite purškalą WD-40.

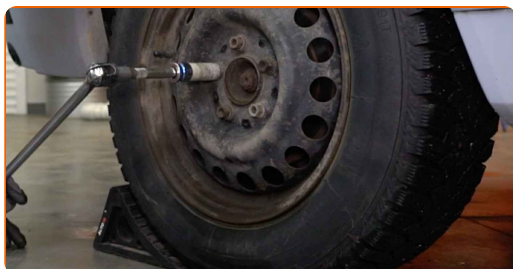


**4** Atlaisvinkite viršutinį amortizatoriaus tvirtinimą. Naudokite kombinuotą veržliaraktį Nr. 14 (2 detalės).

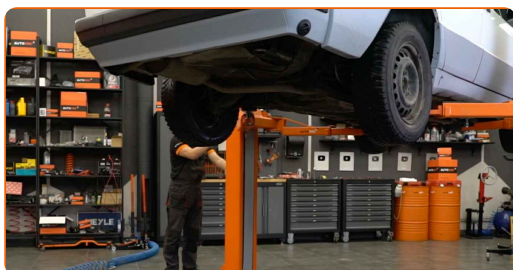


**5** Įdėkite pleištus po ratais.

**6** Atlaisvinkite rato varžtus. Naudokite specialią galvutę ratų varžtams Nr. 17 Naudokite sriegiklio laikiklį.



**7** Pakelkite automobilį.

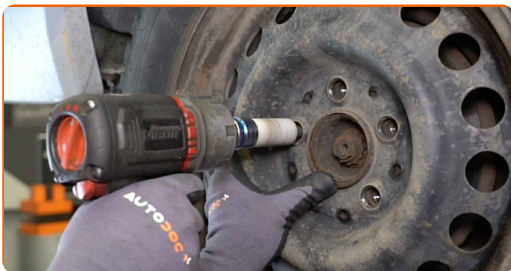


**Keitimas: amortizatorių – Mercedes W201. AUTODOC ekspertai rekomenduoja:**

- Jeigu naudojate domkratą, įsitinkinkite, kad jis pastatytas ant lygaus paviršiaus, be jokių nelygumų.
- Būtinai papildomai užfiksuokite automobilį pakeliamais stovais.

8

Atsukite rato tvirtinimo varžtus.

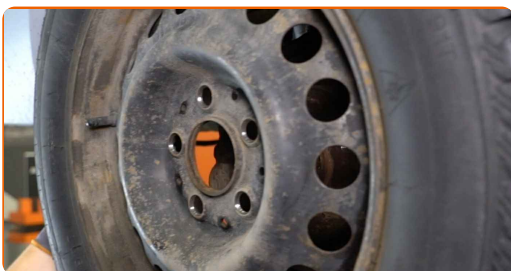


**AUTODOC rekomenduoja:**

- Norėdami išvengti sužeidimų, laikykite ratą, kol atsukate tvirtinimo varžtus.

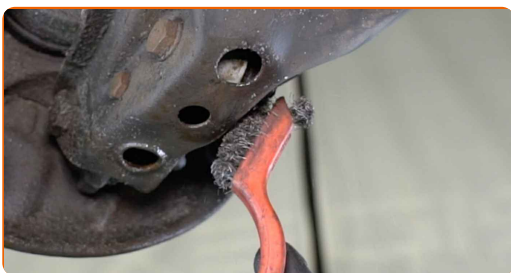
9

Nuimkite ratą.



10

Išvalykite apatinį amortizatoriaus tvirtinimą. Naudokite vielinį šepetį. Naudokite purškalą WD-40.

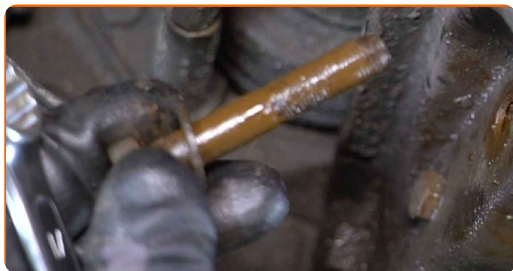


11

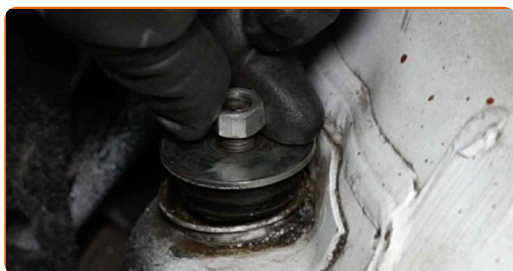
Atsukite amortizatoriaus tvirtinimus. Naudokite kombinuotą veržliaraktį Nr. 17. Naudokite torcinę galvutę Nr. 17. Naudokite terkšlinį raktą.



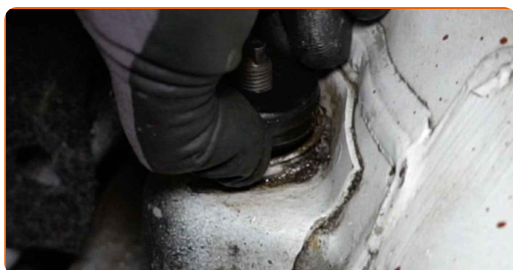
**12** Nuimkite tvirtinimo varžtą.



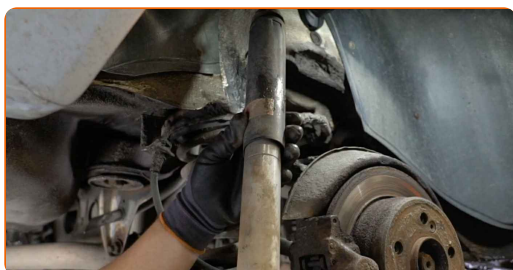
**13** Atsukite amortizatoriaus viršutinį tvirtinimą.



**14** Išimkite amortizatoriaus viršutinės atramos elementus.



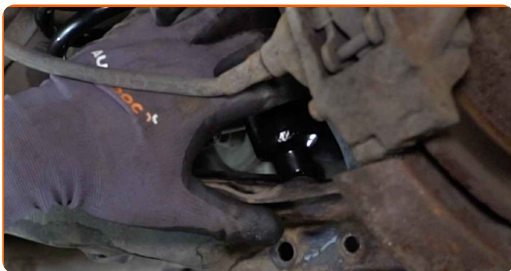
**15** Išimkite amortizatorių.



**16** Išvalykite amortizatoriaus montavimo vietą. Naudokite vielinį šepetį. Naudokite universalų valymo skystį.



**17** Įdėkite amortizatorių į rato arką ir pritvirtinkite jį.



**Keitimas: amortizatorių – Mercedes W201. Patarimas:**

- Prieš montuojant naują amortizatorių, jį reikėtų ranka nuspausti 3-5 kartus.

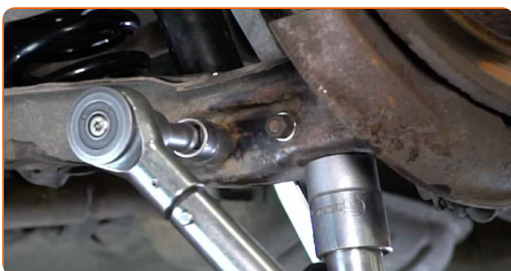
**18** Sumontuokite amortizatoriaus viršutinės atramos elementus.

**19** Prisukite viršutinį amortizatoriaus tvirtinimą.

**20** Įdėkite tvirtinimo varžtą.

**21** Norint tinkamai priveržti tvirtinimus, reikia pakelti pakabos elementus iki darbinės padėties.

**22** Priveržkite apatinį amortizatoriaus tvirtinimą. Naudokite kombinuotą veržliaraktį Nr. 17. Naudokite torcinę galvutę Nr. 17. Naudokite dinamometrinių raktą. Priveržimo jėga 55 Nm.



**23** Išimkite atramą, kuri buvo padėta po galine pakabos svirtimi.





**AUTODOC rekomenduoja:**

- Nenuleidinėkite hidraulinio keltuvo staigiais judesiais, kad išvengtumėte automobilio Mercedes W201 komponentų ir mechanizmų pažeidimo.

**24**

Išvalykite ratlankio montavimo vietą. Naudokite vielinį šepetį. Naudokite universalų valymo skystį.



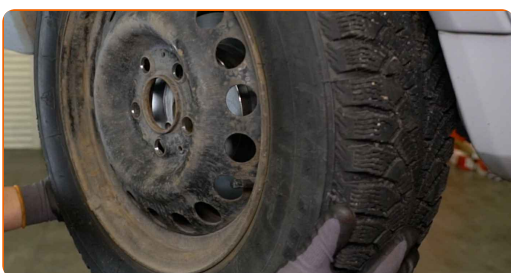
**25**

Apdorokite stabdžių disko paviršių, kuris liečiasi su ratlankiu. Naudokite keraminį tepalą.



**26**

Uždėkite ratą.



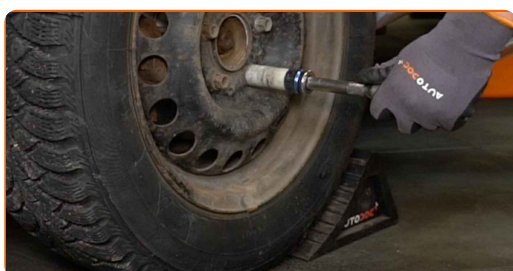
**AUTODOC rekomenduoja:**

- Norėdami išvengti sužalojimų rizikos, priverždami tvirtinimo varžtus laikykite ratą.

**27** Priveržkite rato tvirtinimo varžtus. Naudokite specialią galvutę ratų varžtams Nr. 17 Naudokite terkšlinį raktą.



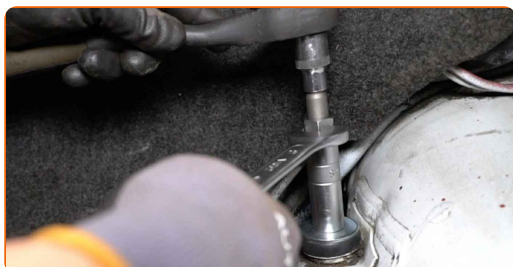
**28** Nuleiskite automobilį ir, kryžmine tvarka, priveržkite ratų tvirtinimo varžtus. Naudokite specialią galvutę ratų varžtams Nr. 17 Naudokite dinamometrinių raktą. Priveržimo jėga 110 Nm.



**29** Išimkite kėlimo įrenginius ir pleištus po ratais.

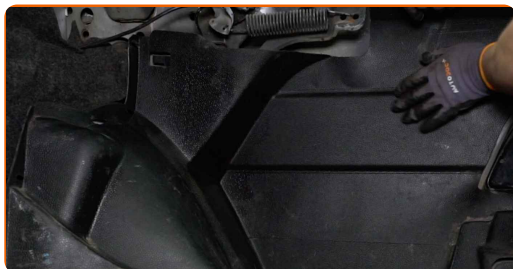


**30** Priveržkite viršutinį amortizatoriaus tvirtinimą. Naudokite specialią torcinę galvutę amortizatoriaus demontavimui nr. 16. Naudokite antgalį-galvutę amortizatoriui Nr. DD6. Naudokite dinamometrinių raktą. Priveržimo jėga 30 Nm.



31

Uždėkite bagažinės skyriaus apdailą.



32

Uždarykite bagažinės skyrių.



**GERAI PADIRBĖTA!** 

**ŽIŪRĖTI DAUGIAU PAMOKŲ**

## AUTODOC – KOKYBIŠKOS IR PRIEINAMOS AUTODALYS INTERNETU

MOBILIOJI PROGRAMĖLĖ AUTODOC: NAUDINGA IR PATOGU



**+ AUTODOC**

GET IT ON  
**Google Play**

Download on the  
**App Store**

**Download**

**PLATUS AUTODALIŲ PASIRINKIMAS JŪSŲ AUTOMOBILIUI**

**ĮSIGYKITE MERCEDES AUTODALIS**

**AMORTIZATORIŲ: PLATUS ASORTIMENTAS**

**IŠSIRINKITE AUTODALIS MERCEDES W201**

**MERCEDES AMORTIZATORIŲ: ĮSIGYKITE DABAR**

**MERCEDES W201 AMORTIZATORIŲ: ĮSIGYTI GEROMIS  
SĄLYGOMIS**

## **ⓘ PASTABA APIE ATSAKOMYBĘ:**

Dokumentuose pateikiami tik patarimai ir rekomendacijos, kurios gali būti jums naudingos atliekant remonto ir keitimo darbus. Įmonė „AUTODOC“ nėra atsakinga už remonto proceso metu patirtus nuostolius, traumas ir žalą turtui dėl neteisingo pateiktos informacijos naudojimo ir interpretavimo.

„AUTODOC“ nėra atsakingi už bet kokias galimas klaidas ir netikslumus šioje instrukcijoje. Pateikiama medžiaga yra skirta informaciniams tikslams ir negali pakeisti specialistų konsultacijos.

„AUTODOC“ nėra atsakingi už netinkamą ir traumas galintį sukelti remontinės įrangos, įrankių ir transporto priemonių dalių naudojimą. „AUTODOC“ primygtinai rekomenduoja būti atsargiems ir laikytis saugumo taisyklių atliekant bet kokius remonto ar keitimo darbus. Atsiminkite: žemos kokybės transporto priemonių dalių naudojimas negarantuoja reikiamo saugumo lygio kelyje.

© Copyright 2023 – visas turinys, ypač tekstai, nuotraukos ir grafika, yra apsaugoti autorių teisių. Visos teisės, įskaitant kopijavimą, redagavimą ir vertimą, priklauso „AUTODOC SE“.