



Kaip pakeisti **Mercedes**  
**W201** uždegimo ritės -  
keitimo instrukcija

## VAIZDO PAMOKA



### Svarbu!

Ši keitimo veiksmų seka gali būti naudojama:

MERCEDES-BENZ 190 (W201) E 1.8 (201.018), MERCEDES-BENZ 190 (W201) E 2.0 (201.024), MERCEDES-BENZ 190 (W201) 2.0 (201.023), MERCEDES-BENZ 190 (W201) E 2.0, MERCEDES-BENZ 190 (W201) E 2.3, MERCEDES-BENZ 190 (W201) E 2.3 (201.028), MERCEDES-BENZ 190 (W201) 2.3, MERCEDES-BENZ 190 (W201) 2.3 E

Veiksmų seka gali šiek tiek skirtis, priklausomai nuo automobilio konstrukcijos ypatumų.

**KEITIMAS: UŽDEGIMO RITĖS – MERCEDES W201.  
REIKIAMI ĮRANKIAI:**



- Vielinis šepetys
- Tepalas pakaitinimo žvakėms
- Elektros kontaktų valiklis
- Dinamometrinis raktas
- Kombinuotas veržliaraktis Nr. 10
- Torcinė galvutė nr. 10
- Galvutė automobilio žvakėms nr. 16
- Reketinis raktas
- Kryžminis atsuktuvus
- Laužtuvas
- Automobilio sparnų uždangalas

**ĮSIGYTI ĮRANKIUS**

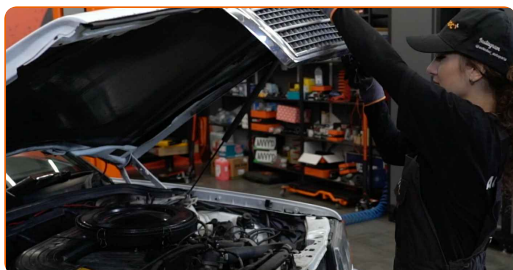
Keitimas: uždegimo ritės – Mercedes W201. Patarimas iš AUTODOC:

- Įspėjimas! Užgesinkite variklį prieš pradėdami bet kokius darbus su - Mercedes W201.

## KEITIMĄ ATLIKITE TOKIA EILĖS TVARKA:

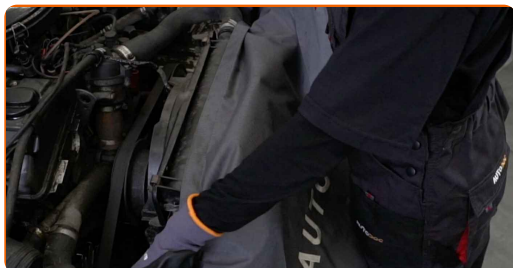
1

Atidarykite variklio dangtį.



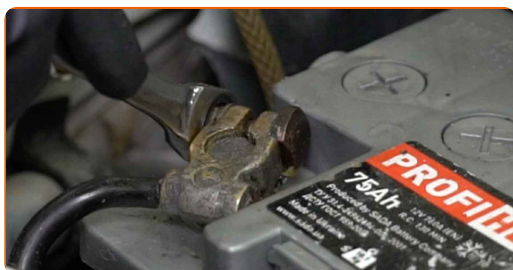
2

Naudokite apsauginį dėklą, kad nepažeistumėte automobilio dažų ir plastiko.



3

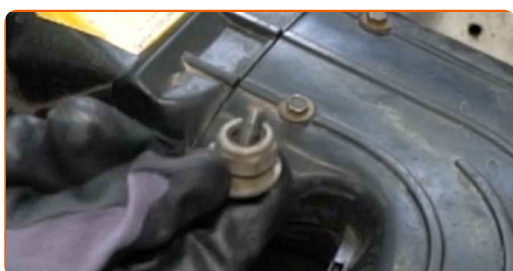
Atjunkite žeminimo laido gnybtą nuo akumulatoriaus. Naudokite kombinuotą veržliaraktį Nr. 10.



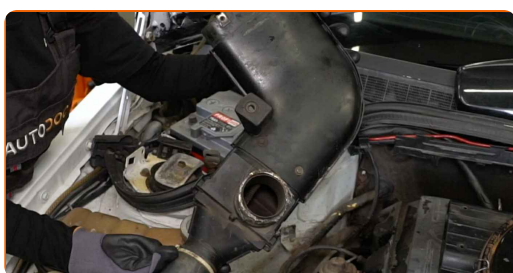
- 4 Atsukite įleidimo vamzdžio tvirtinimo detales. Naudokite kryžminį atsuktuvą. Naudokite torcinę galvutę Nr. 10. Naudokite terkšlinį raktą.



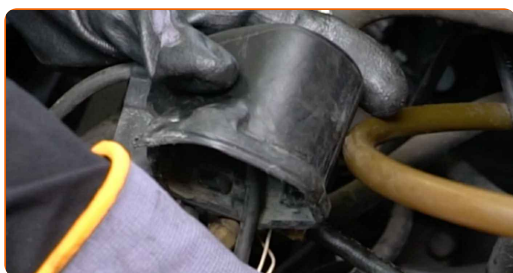
- 5 Išimkite tvirtinimo varžtus.



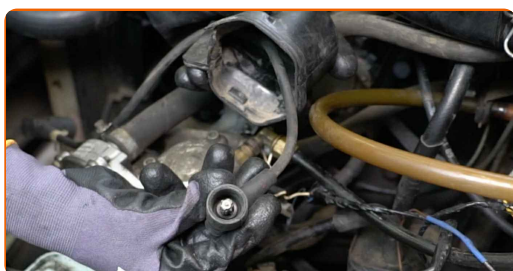
- 6 Nuimkite įleidimo vamzdį.



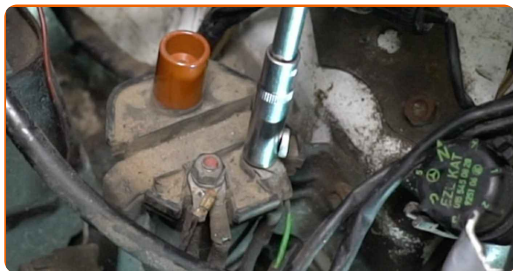
- 7 Nuimkite uždegimo ritės dangtelį.



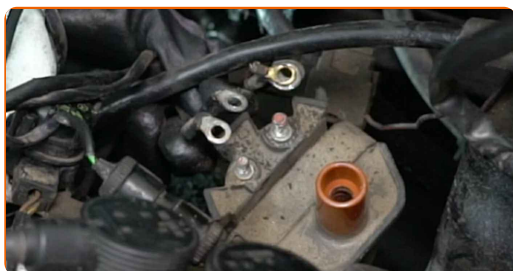
- 8 Atjunkite aukštos įtampos laidą nuo uždegimo skirstytuvo.



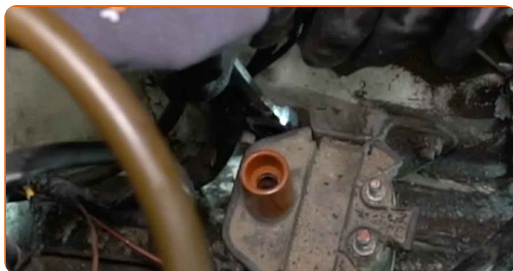
**9** Atsukite uždegimo ritės gnybtų tvirtinimo detales. Naudokite torcinę galvutę Nr. 10. Naudokite terkšlinį raktą.



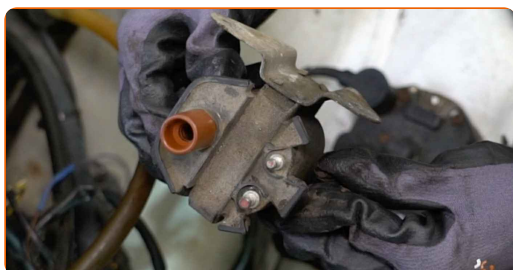
**10** Atjunkite gnybtus nuo uždegimo ritės.



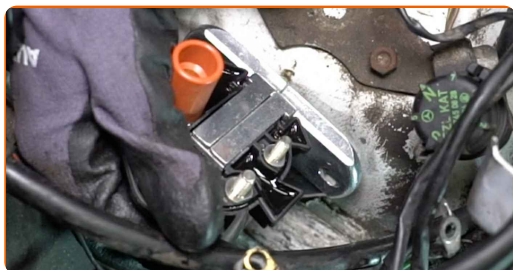
**11** Atsukite uždegimo ritės tvirtinimus. Naudokite kombinuotą veržliaraktį Nr. 10.



**12** Išimkite uždegimo ritę.



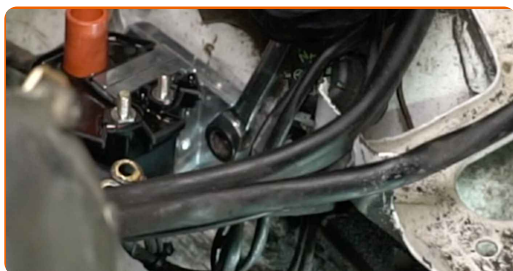
**13** Įdėkite naują uždegimo ritę.





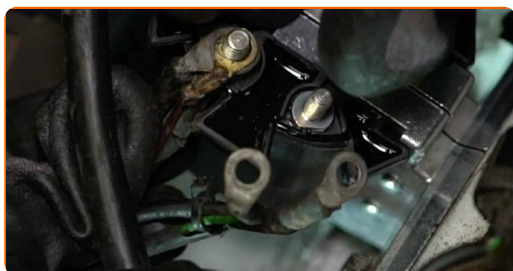
14

Įsukite uždegimo ritės tvirtinimo detales. Naudokite kombinuotą veržliaraktį Nr. 10.



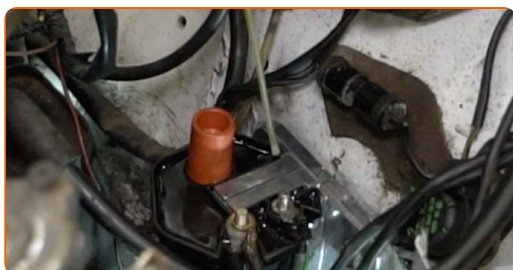
15

Prijunkite gnybtus prie uždegimo ritės.



16

Apdorokite uždegimo ritės gnybtus. Naudokite elektros kontaktų valiklį.



17

Įsukite uždegimo ritės gnybtus. Naudokite torcinę galvutę Nr. 10. Naudokite terkšlinį raktą.



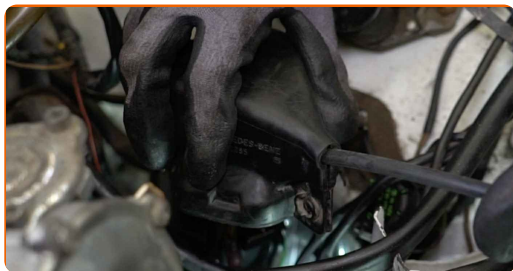
18

Aukštos įtampos laidą prijunkite prie uždegimo ritės.



19

Uždėkite uždegimo ritės dangtelį.



20

Pritvirtinkite įleidimo vamzdį.



21

Priveržkite tvirtinimo varžtus.



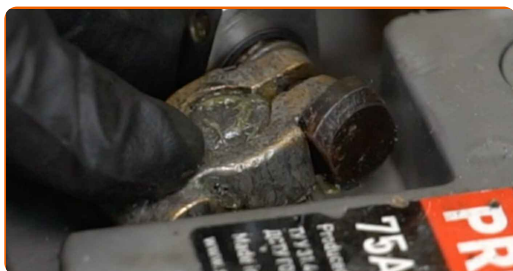
22

Įsukite įleidimo vamzdžio tvirtinimo detales. Naudokite kryžminį atsuktuvą. Naudokite torcinę galvutę Nr. 10. Naudokite terkšlinį raktą.



23

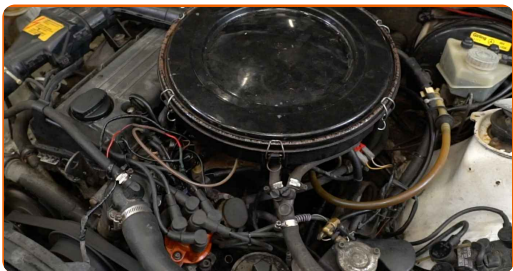
Prijunkite žemimo laido gnybtą prie akumulatoriaus.





24

Kelioms minutėms užveskite variklį. Tai būtina, kad galima būtų įsitikinti komponento veikimo korektiškumu.

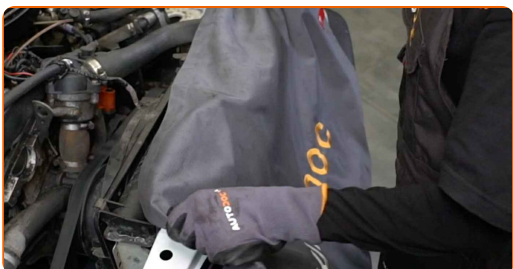


25

Užgesinkite variklį.

26

Nuimkite apsauginį dėklą.



27

Uždarykite variklio dangtį.



**GERAI PADIRBĖTA!** 

**ŽIŪRĖTI DAUGIAU PAMOKŲ**

## AUTODOC – KOKYBIŠKOS IR PRIEINAMOS AUTODALYS INTERNETU

MOBILIOJI PROGRAMĖLĖ AUTODOC: NAUDINGA IR PATOGU



**+ AUTODOC**

GET IT ON  
**Google Play**

Download on the  
**App Store**

**Download**

**PLATUS AUTODALIŲ PASIRINKIMAS JŪSŲ AUTOMOBILIUI**

**ĮSIGYKITE MERCEDES AUTODALIS**

**UŽDEGIMO RITĖS: PLATUS ASORTIMENTAS**

**IŠSIRINKITE AUTODALIS MERCEDES W201**

**MERCEDES UŽDEGIMO RITĖS: ĮSIGYKITE DABAR**

**MERCEDES W201 UŽDEGIMO RITĖS: ĮSIGYTI GEROMIS  
SĄLYGOMIS**

## **ⓘ PASTABA APIE ATSAKOMYBĘ:**

Dokumentuose pateikiami tik patarimai ir rekomendacijos, kurios gali būti jums naudingos atliekant remonto ir keitimo darbus. Įmonė „AUTODOC“ nėra atsakinga už remonto proceso metu patirtus nuostolius, traumas ir žalą turtui dėl neteisingo pateiktos informacijos naudojimo ir interpretavimo.

„AUTODOC“ nėra atsakingi už bet kokias galimas klaidas ir netikslumus šioje instrukcijoje. Pateikiama medžiaga yra skirta informaciniams tikslams ir negali pakeisti specialistų konsultacijos.

„AUTODOC“ nėra atsakingi už netinkamą ir traumas galintį sukelti remontinės įrangos, įrankių ir transporto priemonių dalių naudojimą. „AUTODOC“ primygtinai rekomenduoja būti atsargiems ir laikytis saugumo taisyklių atliekant bet kokius remonto ar keitimo darbus. Atsiminkite: žemos kokybės transporto priemonių dalių naudojimas negarantuoja reikiamo saugumo lygio kelyje.

© Copyright 2023 – visas turinys, ypač tekstai, nuotraukos ir grafika, yra apsaugoti autorių teisių. Visos teisės, įskaitant kopijavimą, redagavimą ir vertimą, priklauso „AUTODOC SE“.