



Kaip pakeisti
MERCEDES-BENZ M
Klasē (W163) oro srauto
matuoklēs - keitimo
instrukcija

PANAŠI VAIZDO PAMOKA



Šiame vaizdo įrašė rodoma panašios autodalies keitimo procedūra kitoje transporto priemonėje.

Svarbu!

Ši keitimo veiksmų seka gali būti naudojama:

MERCEDES-BENZ M Klasė (W163) ML 320 (163.154)

Veiksmų seka gali šiek tiek skirtis, priklausomai nuo automobilio konstrukcijos ypatumų.

Ši pamoka gali būti naudojama atliekant panašios autodalies keitimą automobilyje:

MERCEDES-BENZ C Klasė Saloon (W203) C 240 (203.061)

KEITIMAS: ORO SRAUTO MATUOKLĖS – MERCEDES-
BENZ M KLASĖ (W163). REIKALINGI ĮRANKIAI:



- Elektros kontaktų valiklis
- Laužtuvas
- Mikropluošto servetėlės
- Automobilio sparnų uždanqalas

Įsigyti įrankius

Keitimas: oro srauto matuoklės – MERCEDES-BENZ M Klasė (W163).
AUTODOC ekspertai rekomenduoja:

- Ištrinkite klaidų kodus iš elektroninio valdymo bloko, jeigu to reikia.
- Įsitinkite, kad į ortakius ar droselinės sklendės korpusą nepatektų dulkės ar purvas.
- Visus darbus atlikite su užgesintu varikliu.

KEITIMAS: ORO SRAUTO MATUOKLĖS – MERCEDES-BENZ M KLASĖ (W163). ATLIKITE TOKIUS ŽINGSNIUS:

- 1 Atidarykite variklio dangtį.
- 2 Naudokite apsauginį dėklą, kad nepažeistumėte automobilio dažų ir plastiko.
- 3 Nuimkite dekoratyvinį variklio dangtį.

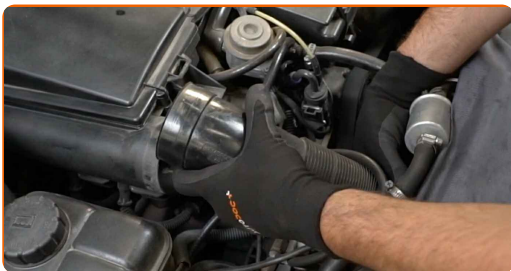


AUTODOC rekomenduoja:

- Keitimas: oro srauto matuoklės – MERCEDES-BENZ M Klasė (W163).
Nenaudokite pernelyg daug jėgos demontuodami detalę, nes tai gali ją pažeisti.

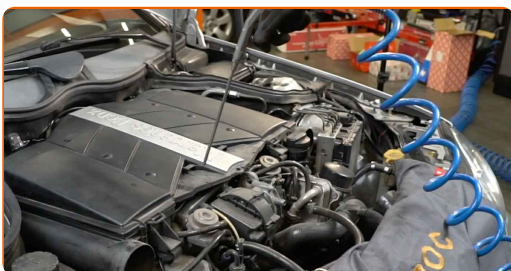
4

Nuimkite oro įsiurbimo žarnas.



5

Išvalykite oro filtro dangtelį ir korpusą.



6

Išimkite oro filtro korpusą.

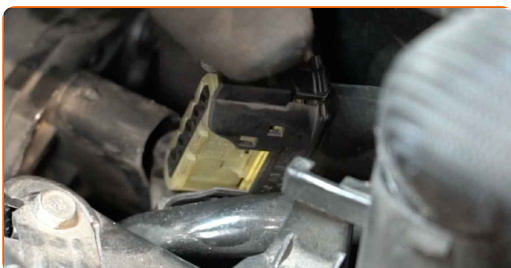


AUTODOC rekomenduoja:

- Keitimas: oro srauto matuoklės – MERCEDES-BENZ M Klasė (W163).
Nenaudokite pernelyg daug jėgos demontuodami detalę, nes tai gali ją pažeisti.

7

Atjunkite oro srauto matuoklės jungtį.



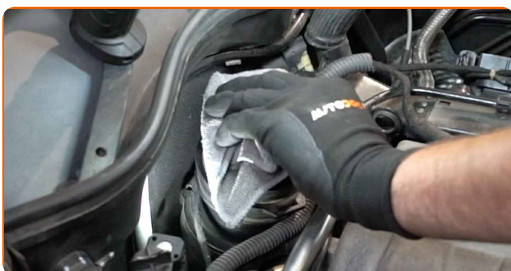
8

Atlaisvinkite oro srauto matuoklės fiksatorius. Naudokite laužtuvą.



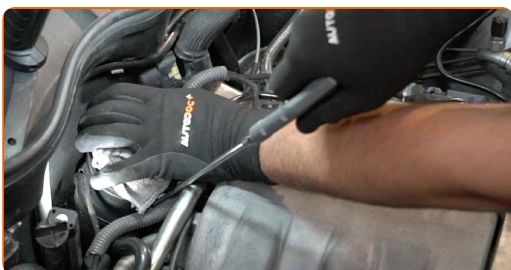
9

Uždenkite droselio korpusą su mikropluošto rankšluosčiu tam, kad apsaugotumėte sistemą nuo purvo ir dulkių.



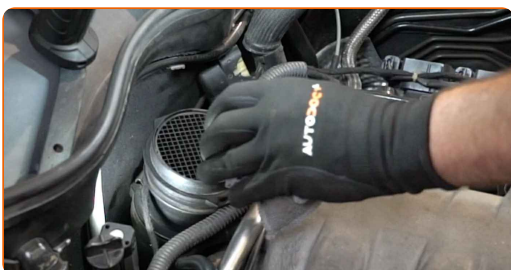
10

Išvalykite oro srauto matuoklės montavimo vietą.



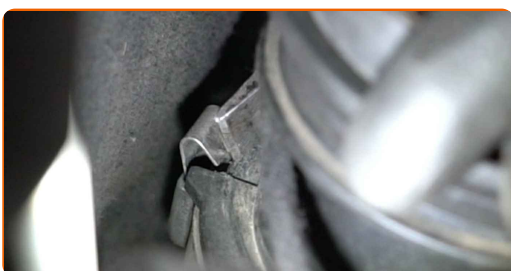
11

Nuimkite mikropluošto rankšluostį nuo droselio korpuso.



12

Atlaisvinkite oro srauto matuoklės fiksatorius. Naudokite laužtuvą.



13 Išimkite oro srauto matuoklę.



14 Sumontuokite naują srauto matuoklę. Turi pasigirsti spragtelėjimas, kuris nurodo, kad detalė tinkamai įsitvirtino savo vietoje.



15 Užspauskite oro srauto matuoklės fiksatorius.



16 Apdorokite oro srauto matuoklės jungtį. Naudokite elektros kontaktų valiklį.



17

Prijunkite oro srauto matuoklės jungtį.



18

Uždėkite oro filtro korpusą.

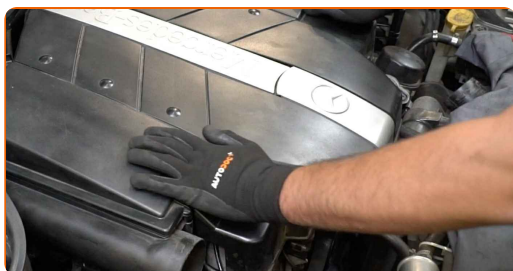


AUTODOC rekomenduoja:

- Keitimas: oro srauto matuoklės – MERCEDES-BENZ M Klasė (W163). Norėdami išvengti tvirtinimų pažeidimo montavimo metu, nenaudokite pernelyg daug jėgos.

19

Uždėkite dekoratyvinę variklio dangą ir ją pritvirtinkite.

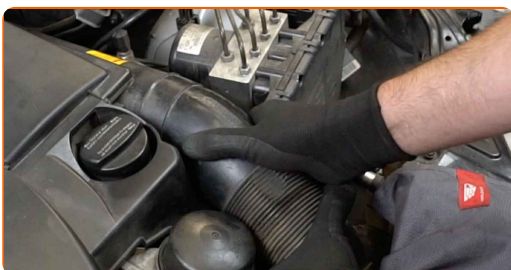


AUTODOC rekomenduoja:

- Įsitinkite, kad variklio dangtis tinkamai pritvirtintas. Jis neturėtų būti uždėtas taip, kad trukdytų pagrindinėmis tvirtinimo detalėmis ir droselio oro įsiurbimo žarnai.
- Keitimas: oro srauto matuoklės – MERCEDES-BENZ M Klasė (W163). Montavimo metu nenaudokite pernelyg daug jėgos. Tai gali pažeisti detalę.

20

Sumontuokite oro įsiurbimo žarnas atgal į vietą.



21

Kelioms minutėms paleiskite variklį. Tai būtina, kad galima būtų įsitikinti komponento veikimo korektiškumu.

22

Užgesinkite variklį.

23

Nuimkite apsauginį dėklą.

24

Uždarykite variklio dangtį.

GERAI PADIRBĖTA! 

ŽIŪRĖTI DAUGIAU PAMOKŲ

AUTODOC – KOKYBIŠKOS IR PRIEINAMOS AUTODALYS INTERNETU

MOBILIOJI PROGRAMĖLĖ AUTODOC: NAUJINGA IR PATOGU



+ AUTODOC

GET IT ON
Google Play

Download on the
App Store

Download

PLATUS AUTODALIŲ PASIRINKIMAS JŪSŲ AUTOMOBILIUI

ORO SRAUTO MATUOKLĖS: PLATUS ASORTIMENTAS

i PASTABA APIE ATSAKOMYBĘ:

Dokumentuose pateikiami tik patarimai ir rekomendacijos, kurios gali būti jums naudingos atliekant remonto ir keitimo darbus. Įmonė „AUTODOC“ nėra atsakinga už remonto proceso metu patirtus nuostolius, traumas ir žalą turtui dėl neteisingo pateiktos informacijos naudojimo ir interpretavimo.

„AUTODOC“ nėra atsakingi už bet kokias galimas klaidas ir netikslumus šioje instrukcijoje. Pateikiama medžiaga yra skirta informaciniams tikslams ir negali pakeisti specialistų konsultacijos.

„AUTODOC“ nėra atsakingi už netinkamą ir traumas galintį sukelti remontinės įrangos, įrankių ir transporto priemonių dalių naudojimą. „AUTODOC“ primygtinai rekomenduoja būti atsargiems ir laikytis saugumo taisyklių atliekant bet kokius remonto ar keitimo darbus. Atsiminkite: žemos kokybės transporto priemonių dalių naudojimas negarantuoja reikiamo saugumo lygio kelyje.

© Copyright 2023 – visas turinys, ypač tekstai, nuotraukos ir grafika, yra apsaugoti autorių teisių. Visos teisės, įskaitant kopijavimą, redagavimą ir vertimą, priklauso „AUTODOC SE“.