

 **AUTODOC CLUB**

Kaip pakeisti
MERCEDES-BENZ EQC
(N293) galinė apatinė
svirtis - keitimo
instrukcija

PANAŠI VAIZDO PAMOKA



Šiame vaizdo įrašė rodoma panašios autodalių keitimo procedūra kitoje transporto priemonėje.

Svarbu!

Ši keitimo veiksmų seka gali būti naudojama:

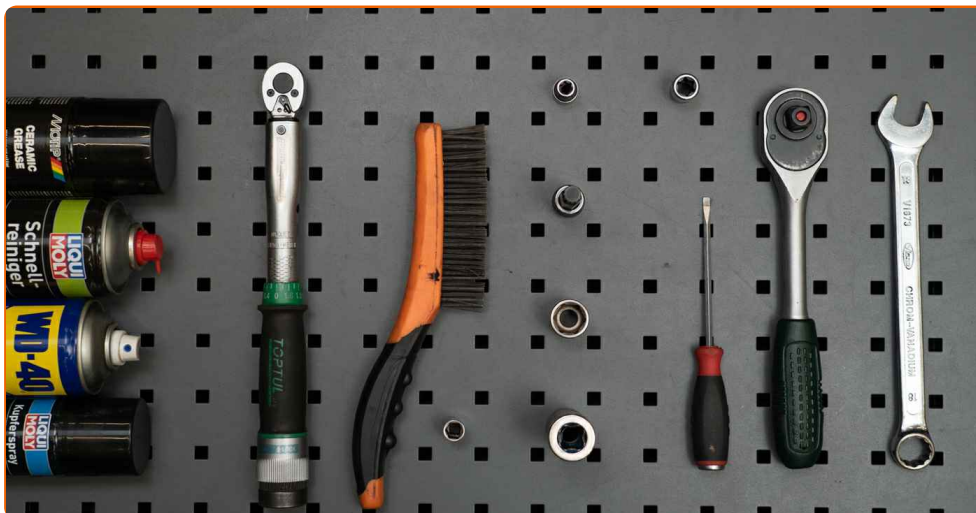
MERCEDES-BENZ EQC (N293) EQC 400 4-matic (293.890)

Veiksmų seka gali šiek tiek skirtis, priklausomai nuo automobilio konstrukcijos ypatumų.

Ši pamoka gali būti naudojama atliekant panašios autodalių keitimą automobilyje:

MERCEDES-BENZ C Klasė Saloon (W204) C 220 CDI (204.008)

KEITIMAS: GALINĖ APATINĖ SVIRTIS – MERCEDES-BENZ EQC (N293). ĮRANKIAI, KURIŲ GALI PRIREIKTI:



- Vielinis šepetys
- WD-40 purškalas
- Stabdžių sistemos valiklis
- Keraminis tepalas
- Varinis tepalas
- Dinamometrinis raktas
- Kombinuotas veržliaraktis Nr. 18
- Torcinė galvutė nr. 10
- Torcinė galvutė nr. 18
- Torx antgalis E10
- Torx antgalis E14
- Torcinė galvutė XZN nr. 12
- Smūginė ratų galvutė Nr. 17
- Reketinis raktas
- Plokščias atsuktuvus
- Hidraulinis keltuvas
- Rato atrama

Įsigyti įrankius

Keitimas: galinė apatinė svirtis – MERCEDES-BENZ EQC (N293). Patarimas iš AUTODOC:

- Veiksmų seka keičiant dešines ir kaires apatines svirtis yra identiška.
- Atkreipkite dėmesį: visi darbai automobilyje - MERCEDES-BENZ EQC (N293) - turi būti atliekami su užgesintu varikliu.

KEITIMĄ ATLIKITE TOKIA EILĖS TVARKA:

1 Įdėkite pleištus po ratais.

2 Atlaisvinkite rato tvirtinimo varžtus. Naudokite specialią galvutę ratų varžtams Nr. 17



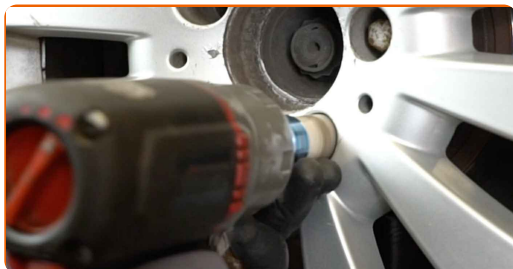
3 Pakelkite automobilį.

Keitimas: galinė apatinė svirtis – MERCEDES-BENZ EQC (N293). AUTODOC ekspertai rekomenduoja:

- Jeigu naudojate domkratą, įsitikinkite, kad jis pastatytas ant lygaus paviršiaus, be jokių nelygumų.
- Būtinai papildomai užfiksuokite automobilį pakeliamais stovais.

4

Atsukite rato tvirtinimo varžtus.



AUTODOC rekomenduoja:

- [spėjimas! Siekiant išvengti sužeidimų, laikykite ratą, kai atsukinėjate tvirtinimo varžtus automobilyje MERCEDES-BENZ EQC (N293)

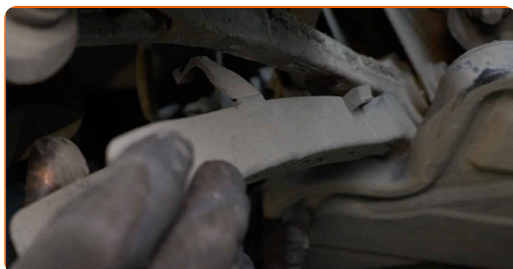
5

Nuimkite ratą.

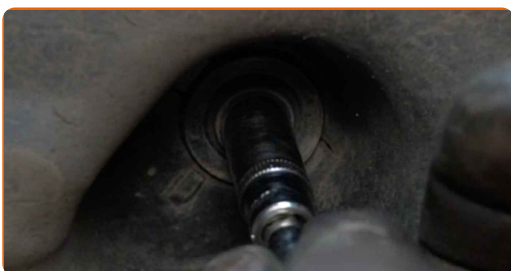


6

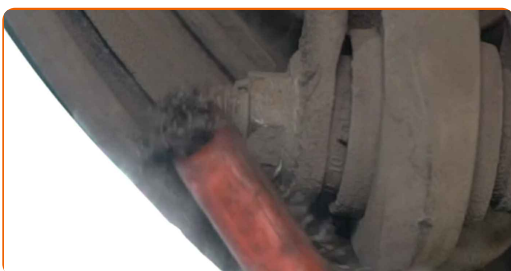
Atlaisvinkite tvirtinimo elementus ir nuimkite pakabos svirties plastikinį dangtelį. Naudokite plokščią atsuktuvą.



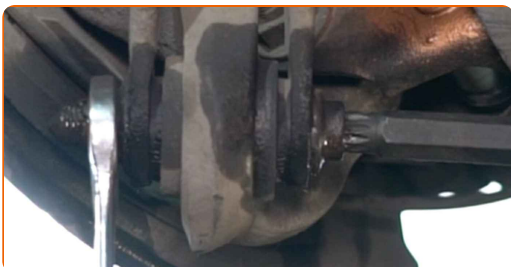
- 7** Atsukite po kėbulu esančio plastikinio dangtelio tvirtinimo detales. Naudokite torcinę galvutę Nr. 10. Naudokite terkšlinį raktą.



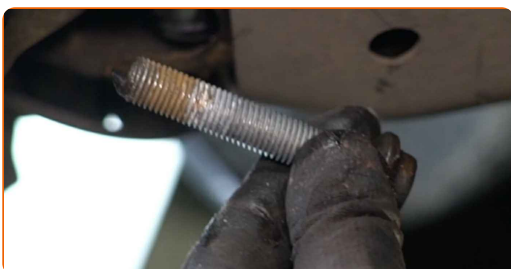
- 8** Išvalykite visus svirties sujungimus. Naudokite vielinį šepetį. Naudokite purškalą WD-40.



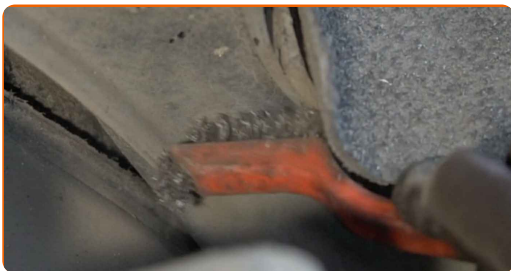
- 9** Atsukite tvirtinimą, jungiantį pakabos svirtį prie pasukamojo kakliuko. Naudokite kombinuotą veržliaraktį Nr. 18. Naudokite XZN Nr. 12. Naudokite terkšlinį raktą.



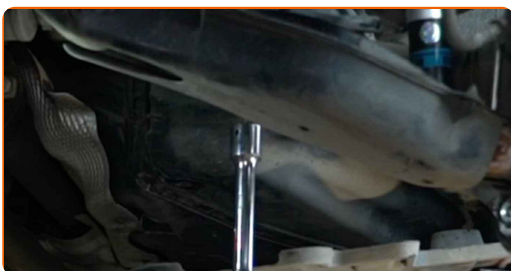
- 10** Nuimkite tvirtinimo varžtą.



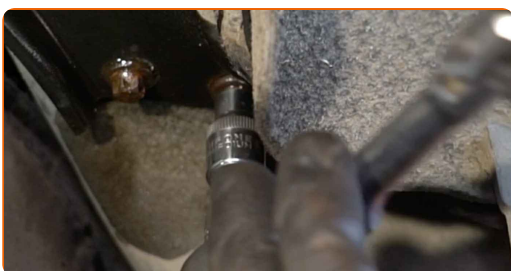
11 Nuvalykite porėmio apkabos laikiklių tvirtinimo detales. Naudokite vielinį šepetį. Naudokite purškalą WD-40.



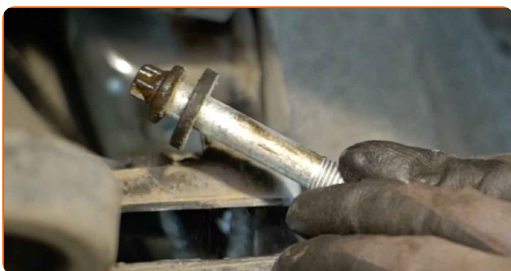
12 Padėkite atramą po priekiniu traversu. Naudokite hidraulinį pakelėją.



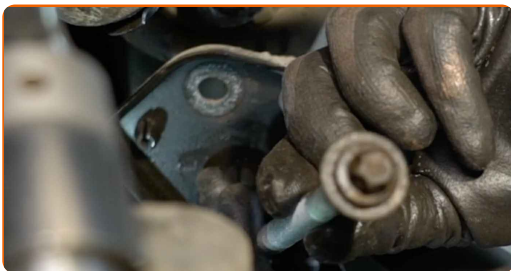
13 Atsukite porėmio apkabos tvirtinimo elementus. Tai būtina norint pasiekti viršutinį pakabos svirties tvirtinimo varžtą. Naudokite Torx E10. Naudokite Torx E14. Naudokite terkšlinį raktą.



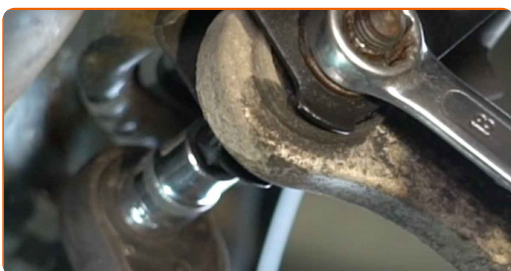
14 Išimkite tvirtinimo varžtus.



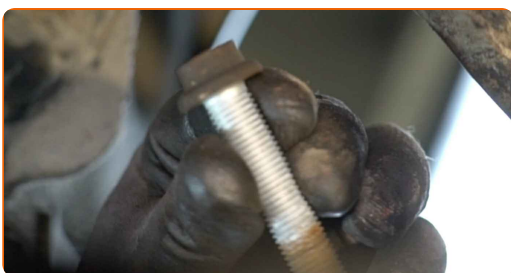
15 Išimkite porėmio apkabą.



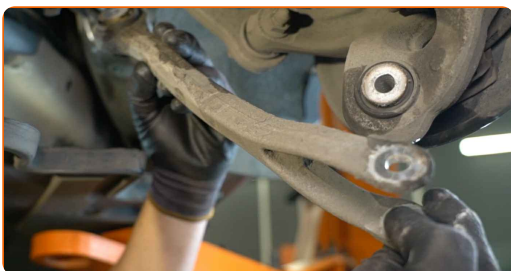
16 Atsukite tvirtinimą, jungiantį pakabos svirtį prie porėmio. Naudokite kombinuotą veržliaraktį Nr. 18. Naudokite XZN Nr. 12. Naudokite terkšlinį raktą.



17 Nuimkite tvirtinimo varžtą.



18 Išimkite svirtį.



19

Išvalykite pakabos svirties montavimo vietas. Naudokite vielinį šepetį. Naudokite purškalą WD-40.



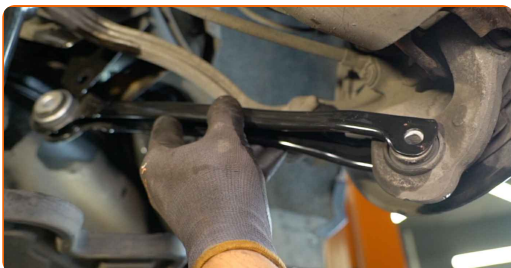
20

Nuvalykite porėmio apkabos tvirtinimo vietas. Naudokite vielinį šepetį. Naudokite purškalą WD-40.



21

Įdėkite naują svirtį.

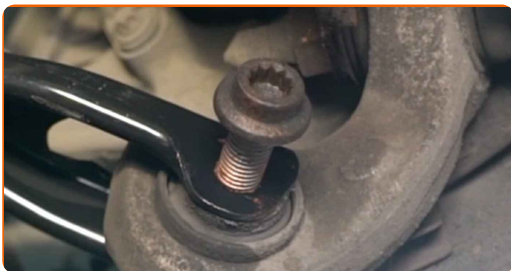


Keitimas: galinė apatinė svirtis – MERCEDES-BENZ EQC (N293). Profesionalai rekomenduoja:

- Montavimo proceso metu naudokite tik naujus varžtus ir veržles.

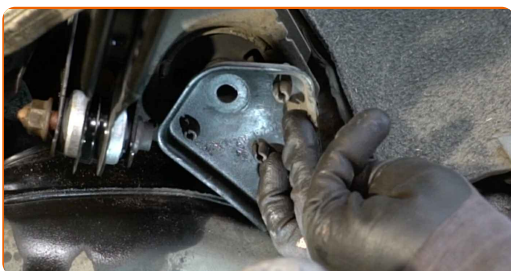
22

Priveržkite tvirtinimo varžtus.



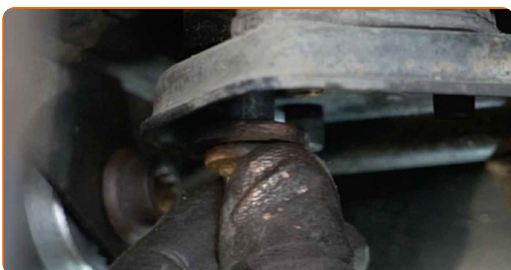
23

Sumontuokite porėmio apkabą.



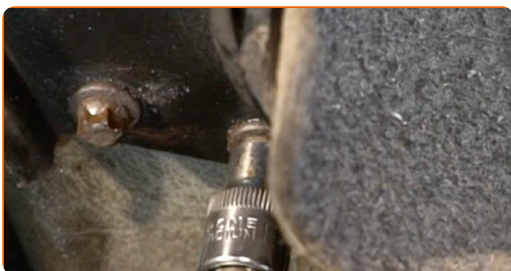
24

Priveržkite tvirtinimo varžtus.



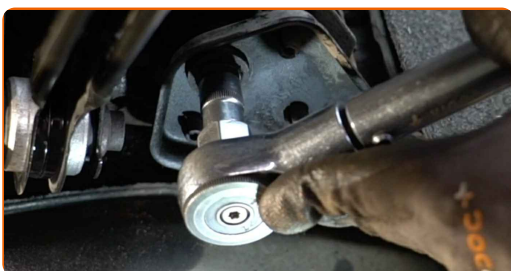
25

Priveržkite porėmio apkabos laikiklių tvirtinimo elementus. Naudokite Torx E10. Naudokite dinamometrinių raktą. Priveržimo jėga 28 Nm.



26

Priveržkite porėmio apkabos laikiklių tvirtinimo elementus. Naudokite Torx E14. Naudokite dinamometrinių raktą. Priveržimo jėga 80 Nm.+90°



27

Išimkite atramą, kuri buvo padėta po priekiniu traversu.



AUTODOC rekomenduoja:

- Keitimas: galinė apatinė svirtis – MERCEDES-BENZ EQC (N293). Patarimas:

28

Padėkite atramą po galiniu pasukamuoju kakliuku. Naudokite hidraulinį pakelėją.

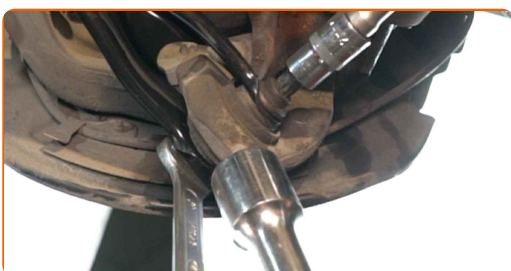


AUTODOC rekomenduoja:

- Norint tinkamai priveržti tvirtinimus, reikia pakelti pakabos elementus iki darbinės padėties.

29

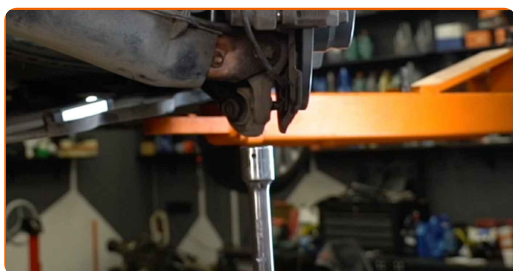
Priveržkite tvirtinimą, jungiantį pakabos svirtį prie pasukamojo kakliuko. Naudokite kombinuotą veržliaraktį Nr. 18. Naudokite XZN Nr. 12. Naudokite dinamometrinių raktą. Priveržimo jėga 50 Nm.+90°



- 30** Priveržkite tvirtinimą, jungiantį pakabos svirtį prie porėmio. Naudokite torcinę galvutę Nr. 18. Naudokite XZN Nr. 12. Naudokite dinamometrinį raktą. Priveržimo jėga 50 Nm.+90°



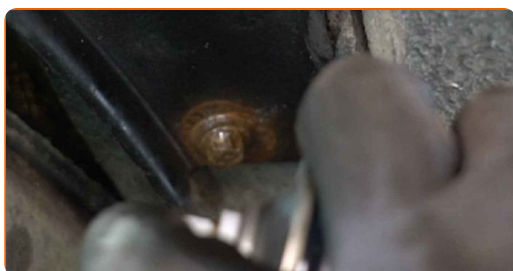
- 31** Išimkite atramą, kuri buvo padėta po galiniu pasukamuoju kakliuku.



AUTODOC rekomenduoja:

- Nenuleidinėkite hidraulinio keltuvo staigiais judesiais, kad išvengtumėte automobilio MERCEDES-BENZ EQC (N293) komponentų ir mechanizmų pažeidimo.

- 32** Apdorokite porėmio apkabos tvirtinimo elementus. Naudokite varinį tepalą.



33 Apdorokite visus svirties sujungimus. Naudokite varinį tepalą.

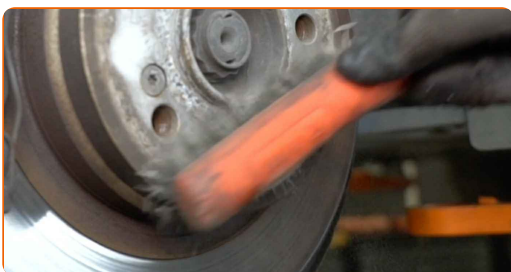


34 Užsukite plastikinio dugno gaubto tvirtinimo elementus. Naudokite torcinę galvutę Nr. 10. Naudokite terkšlinį raktą.



35 Sumontuokite pakabos svirties plastikinį dangtelį.

36 Išvalykite ratlankio montavimo vietą. Naudokite vielinį šepetį.

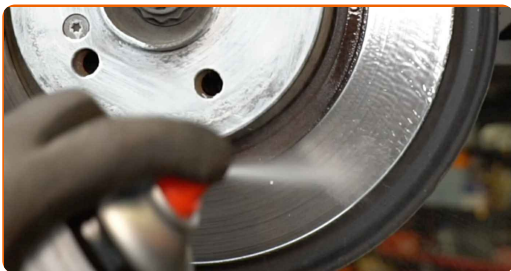


37 Apdorokite stabdžių disko paviršių, kuris liečiasi su ratlankiu. Naudokite keraminį tepalą.



38

Išvalykite stabdžių disko paviršių. Naudokite stabdžių sistemos valiklį.



AUTODOC rekomenduoja:

- Keitimas: galinė apatinė svirtis – MERCEDES-BENZ EQC (N293). Panaudoję purškalą, palaukite kelias minutes.

39

Uždėkite ratą.

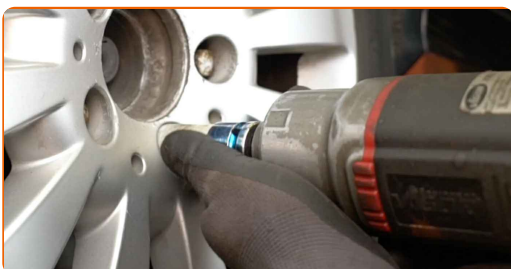


AUTODOC rekomenduoja:

- [spėjimas! Siekiant išvengti sužeidimų, laikykite ratą, kai prisukinėjate tvirtinimo varžtus automobilyje MERCEDES-BENZ EQC (N293)

40

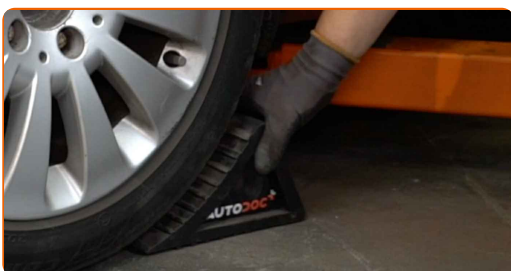
Priveržkite rato tvirtinimo varžtus. Naudokite specialią galvutę ratų varžtams Nr. 17



- 41 Nuleiskite automobilį ir, kryžmine tvarka, priveržkite ratų tvirtinimo varžtus. Naudokite specialią galvutę ratų varžtams Nr. 17 Naudokite dinamometrinį raktą. Priveržimo jėga 130 Nm.



- 42 Išimkite kėlimo įrenginius ir pleištus po ratais.



GERAI PADIRBĖTA! 

ŽIŪRĖTI DAUGIAU PAMOKŲ

AUTODOC – KOKYBIŠKOS IR PRIEINAMOS AUTODALYS INTERNETU

MOBILIOJI PROGRAMĖLĖ AUTODOC: NAUJINGA IR PATOGU



+ AUTODOC

GET IT ON
Google Play

Download on the
App Store

Download

PLATUS AUTODALIŲ PASIRINKIMAS JŪSŲ AUTOMOBILIUI

VIKŠRO VALDYMO SVIRTIS: PLATUS ASORTIMENTAS

i PASTABA APIE ATSAKOMYBĘ:

Dokumentuose pateikiami tik patarimai ir rekomendacijos, kurios gali būti jums naudingos atliekant remonto ir keitimo darbus. Įmonė „AUTODOC“ nėra atsakinga už remonto proceso metu patirtus nuostolius, traumas ir žalą turtui dėl neteisingo pateiktos informacijos naudojimo ir interpretavimo.

„AUTODOC“ nėra atsakingi už bet kokias galimas klaidas ir netikslumus šioje instrukcijoje. Pateikiama medžiaga yra skirta informaciniams tikslams ir negali pakeisti specialistų konsultacijos.

„AUTODOC“ nėra atsakingi už netinkamą ir traumas galintį sukelti remontinės įrangos, įrankių ir transporto priemonių dalių naudojimą. „AUTODOC“ primygtinai rekomenduoja būti atsargiems ir laikytis saugumo taisyklių atliekant bet kokius remonto ar keitimo darbus. Atsiminkite: žemos kokybės transporto priemonių dalių naudojimas negarantuoja reikiamo saugumo lygio kelyje.

© Copyright 2022 – visas turinys, ypač tekstai, nuotraukos ir grafika, yra apsaugoti autorių teisių. Visos teisės, įskaitant kopijavimą, redagavimą ir vertimą, priklauso „AUTODOC GmbH“.