



Kaip pakeisti
MERCEDES-BENZ E
Klasē T-modell (S212)
salono filtro - keitimo
instrukcija

PANAŠI VAIZDO PAMOKA



Šiame vaizdo įrašė rodoma panašios autodalies keitimo procedūra kitoje transporto priemonėje.

Svarbu!

Ši keitimo veiksmų seka gali būti naudojama:

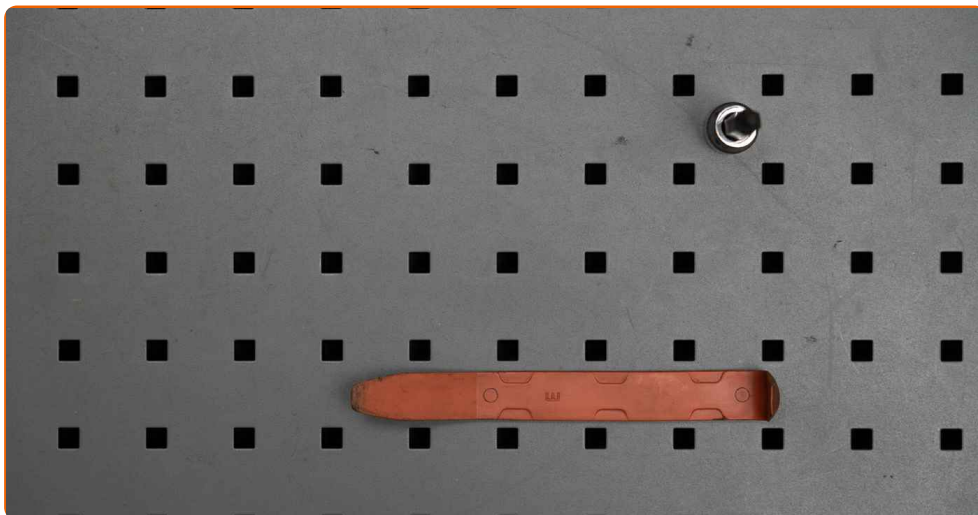
MERCEDES-BENZ E Klasė T-modell (S212) E 350 (212.256), MERCEDES-BENZ E Klasė T-modell (S212) E 63 AMG (212.274), MERCEDES-BENZ E Klasė T-modell (S212) E 350 CDI (212.223), MERCEDES-BENZ E Klasė T-modell (S212) E 350 CDI 4-matic (212.293), MERCEDES-BENZ E Klasė T-modell (S212) E 500 4-matic (212.291), MERCEDES-BENZ E Klasė T-modell (S212) E 500 (212.273), MERCEDES-BENZ E Klasė T-modell (S212) E 350 (212.259), MERCEDES-BENZ E Klasė T-modell (S212) E 350 4-matic (212.288, 212.287), MERCEDES-BENZ E Klasė T-modell (S212) E 250 CDI / BlueTEC 4-matic (212.282, 212.297), MERCEDES-BENZ E Klasė T-modell (S212) E 300 4-matic (212.280), MERCEDES-BENZ E Klasė T-modell (S212) E 300 (212.255), MERCEDES-BENZ E Klasė T-modell (S212) E 200 CDI / BlueTEC (212.205, 212.206), MERCEDES-BENZ E Klasė T-modell (S212) E 220 CDI / BlueTEC (212.202, 212.201), MERCEDES-BENZ E Klasė T-modell (S212) E 250 CDI / BlueTEC (212.203, 212.204), MERCEDES-BENZ E Klasė T-modell (S212) E 350 CDI (212.225), (+ 28)

Veiksmų seka gali šiek tiek skirtis, priklausomai nuo automobilio konstrukcijos ypatumų.

Prašome atkreipti dėmesį, kad ši pamoka buvo sukurta šios dalies keitimo procedūros kitame panašios konstrukcijos automobilyje pagrindu.

Ši pamoka gali būti naudojama atliekant panašios autodalis keitimą automobilyje: MERCEDES-BENZ C Klasė Saloon (W204) C 220 CDI (204.008)

KEITIMAS: SALONO FILTRO – MERCEDES-BENZ E
KLASĖ T-MODELL (S212). REIKALINGI ĮRANKIAI:



- Torx antgalis T20

- Plastikinė svirtis demontavimui

[Įsigyti įrankius](#)

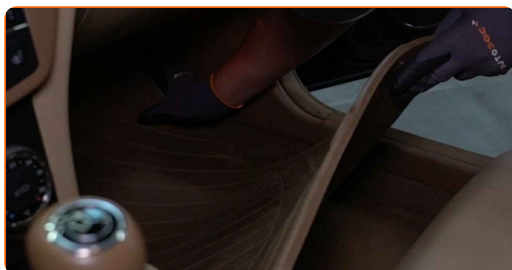
Keitimas: salono filtro – MERCEDES-BENZ E Klasė T-modell (S212). Patarimas iš AUTODOC ekspertų:

- Salono filtrą keiskite ne rečiau kaip 1 kartą per pusę metų, pavasario ir rudens sezonų pradžioje.
- Laikykitės autodalies eksploataavimo terminų, rekomendacijų ir reikalavimų, kuriuos pateikia gamintojas.
- Jeigu į saloną patenkančio oro srautas staiga sumažėjo, filtrą pakeiskite anksčiau, negu numatyta techninės priežiūros plane.
- Atkreipkite dėmesį: visi darbai automobilyje - MERCEDES-BENZ E Klasė T-modell (S212) - turi būti atliekami su užgesintu varikliu.

KEITIMĄ ATLIKITE TOKIA EILĖS TVARKA:

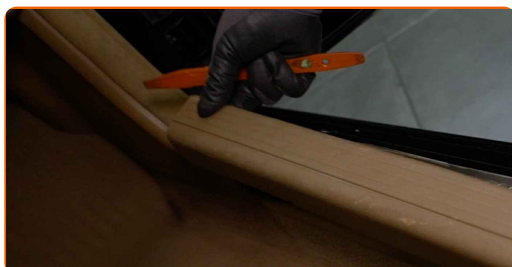
1

Išimkite keleivio pusėje esantį grindų kilimėlį.



2

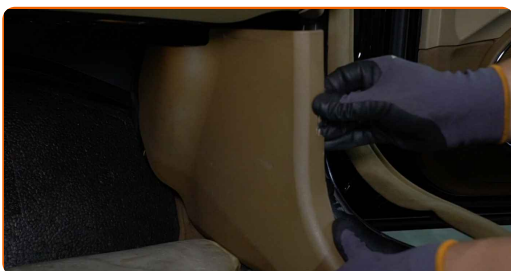
Nuimkite vidinį durų slenksčio dangtelį. Naudokite ardymui plastikinius įrankius.



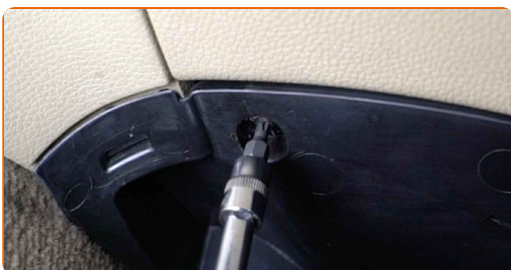
3 Nuimkite durų angos apsauginę juostą.



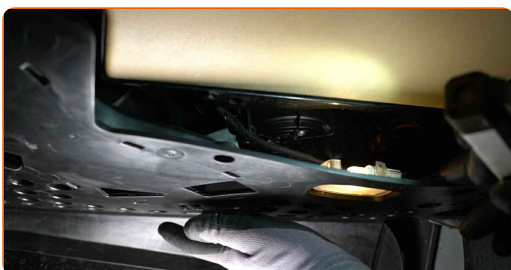
4 Nuimkite šoninę panelę keleivio pusėje.



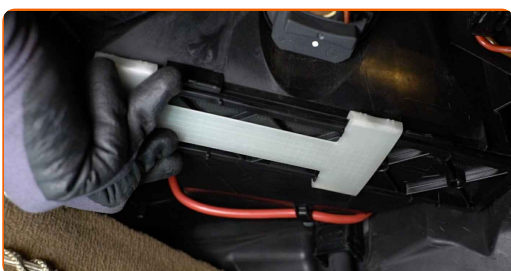
5 Atsukite keleivio pusės daiktadėžės panelės tvirtinimo elementus. Naudokite Torx T 20.



6 Patraukite apatinį daiktadėžės dangtelį į šalį.

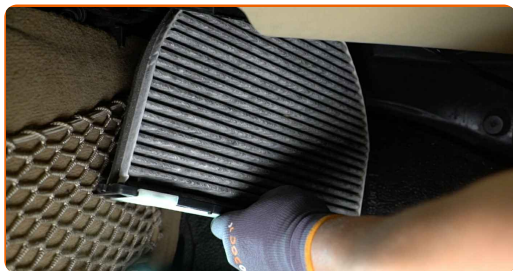


7 Paslinkite salono filtro laikiklį, kad jį atlaisvintumėte.



8

Išimkite salono filtrą.

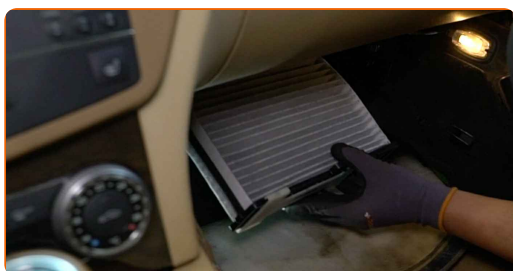


Keitimas: salono filtro – MERCEDES-BENZ E Klasė T-modell (S212). Patarimas iš AUTODOC ekspertų:

- Nebandykite išvalyti ir pakartotinai naudoti filtro - tai paveiks į saloną patenkančio oro valymo kokybę.

9

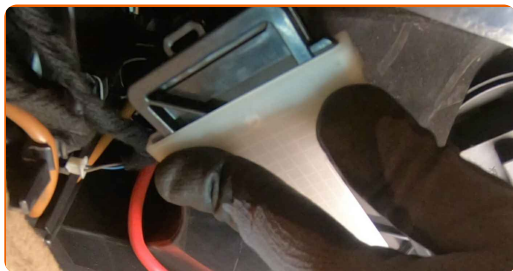
Įdėkite salono filtrą į montavimo vietą.



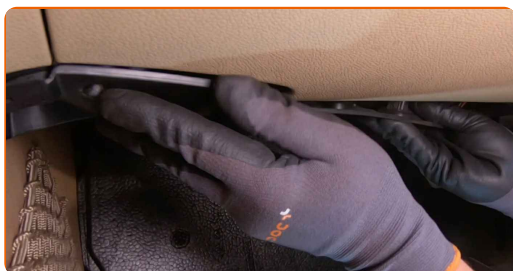
AUTODOC rekomenduoja:

- Atkreipkite dėmesį į oro srauto krypties žymėjimą ant filtro.
- Dėmesio! Naudokite kokybiškus filtrus - MERCEDES-BENZ E Klasė T-modell (S212).

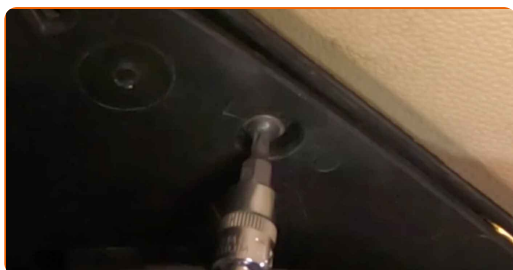
10 Paslinkite laikiklį atgal, kad filtras būtų pritvirtintas.



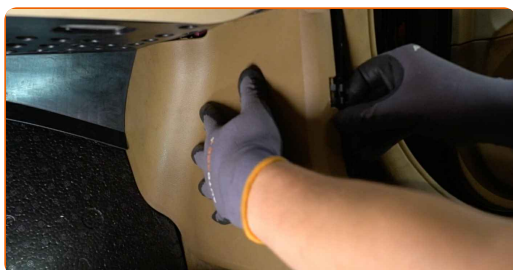
11 Sumontuokite ir užfiksuokite dangtelį, esantį po daiktadėže.



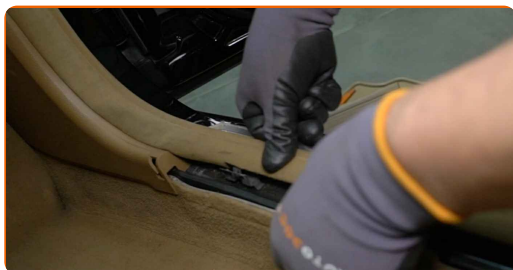
12 Prisukite keleivio pusės daiktadėžės panelės tvirtinimo elementus. Naudokite Torx T 20.



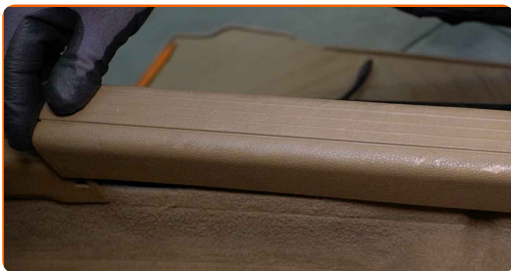
13 Sumontuokite šoninę panelę keleivio pusėje.



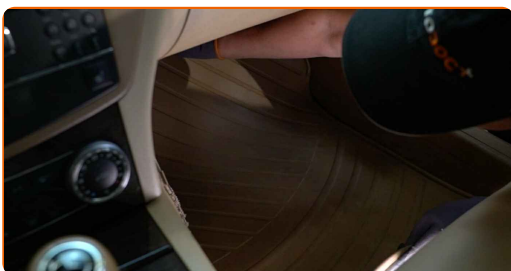
14 Sumontuokite durų angos apsauginę juostą.



15 Sumontuokite vidinį durų slenksčio dangtelį.



16 Įdėkite grindų kilimėlį į vietą.



17 Įjunkite degimą.

18 Įjunkite oro kondicionavimo sistemą. Tai būtina, kad galima būtų įsitikinti komponento veikimo korektiškumu.

19 Išjunkite degimą.

GERAI PADIRBĖTA! 

ŽIŪRĖTI DAUGIAU PAMOKŲ

AUTODOC – KOKYBIŠKOS IR PRIEINAMOS AUTODALYS INTERNETU

MOBILIOJI PROGRAMĖLĖ AUTODOC: NAUDINGA IR PATOGU

AUTODOC

GET IT ON Google Play

Download on the App Store

Download

PLATUS AUTODALIŲ PASIRINKIMAS JŪSŲ AUTOMOBILIUI

SALONO FILTRO: PLATUS ASORTIMENTAS

ⓘ PASTABA APIE ATSAKOMYBĘ:

Dokumentuose pateikiami tik patarimai ir rekomendacijos, kurios gali būti jums naudingos atliekant remonto ir keitimo darbus. Įmonė „AUTODOC“ nėra atsakinga už remonto proceso metu patirtus nuostolius, traumas ir žalą turtui dėl neteisingo pateiktos informacijos naudojimo ir interpretavimo.

„AUTODOC“ nėra atsakingi už bet kokias galimas klaidas ir netikslumus šioje instrukcijoje. Pateikiama medžiaga yra skirta informaciniams tikslams ir negali pakeisti specialistų konsultacijos.

„AUTODOC“ nėra atsakingi už netinkamą ir traumas galintį sukelti remontinės įrangos, įrankių ir transporto priemonių dalių naudojimą. „AUTODOC“ primygtinai rekomenduoja būti atsargiems ir laikytis saugumo taisyklių atliekant bet kokius remonto ar keitimo darbus. Atsiminkite: žemos kokybės transporto priemonių dalių naudojimas negarantuoja reikiamo saugumo lygio kelyje.

© Copyright 2022 – visas turinys, ypač tekstai, nuotraukos ir grafika, yra apsaugoti autorių teisių. Visos teisės, įskaitant kopijavimą, redagavimą ir vertimą, priklauso „AUTODOC GmbH“.