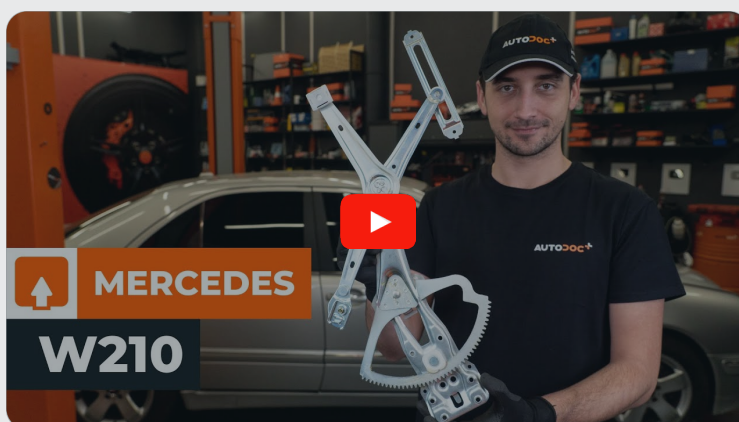




Kaip pakeisti
MERCEDES-BENZ E
Klasė T-modell (S210)
langų pakelejų: priekis -
keitimo instrukcija

PANAŠI VAIZDO PAMOKA



Šiame vaizdo įrašė rodoma panašios autodalies keitimo procedūra kitoje transporto priemonėje.

Svarbu!

Ši keitimo veiksmų seka gali būti naudojama:

MERCEDES-BENZ E Klasė T-modell (S210) E 200 T (210.235), MERCEDES-BENZ E Klasė T-modell (S210) E 230 T (210.237), MERCEDES-BENZ E Klasė T-modell (S210) E 420 T (210.272), MERCEDES-BENZ E Klasė T-modell (S210) E 290 T Turbo-D (210.217), MERCEDES-BENZ E Klasė T-modell (S210) E 250 T D (210.210), MERCEDES-BENZ E Klasė T-modell (S210) E 270 T CDI, MERCEDES-BENZ E Klasė T-modell (S210) E 280 T 4-matic (210.281), MERCEDES-BENZ E Klasė T-modell (S210) E 320 T (210.265), MERCEDES-BENZ E Klasė T-modell (S210) E 300 T Turbo-D (210.225), MERCEDES-BENZ E Klasė T-modell (S210) E 320 T 4-matic (210.282), MERCEDES-BENZ E Klasė T-modell (S210) E 250 T Turbo-D (210.215), MERCEDES-BENZ E Klasė T-modell (S210) E 280 T (210.263), MERCEDES-BENZ E Klasė T-modell (S210) E 240 T (210.261), MERCEDES-BENZ E Klasė T-modell (S210) E 430 T (210.270), MERCEDES-BENZ E Klasė T-modell (S210) E 200 T Kompressor (210.245), (+ 7)

Veiksmų seka gali šiek tiek skirtis, priklausomai nuo automobilio konstrukcijos ypatumų.

Prašome atkreipti dėmesį, kad ši pamoka buvo sukurta šios dalies keitimo procedūros kitame panašios konstrukcijos automobilyje pagrindu.

Ši pamoka gali būti naudojama atliekant panašios autodalis keitimą automobilyje:
MERCEDES-BENZ E Klasė Saloon (W210) E 270 CDI (210.016)

**KEITIMAS: LANGŲ PAKELEJŲ – MERCEDES-BENZ E
KLASĖ T-MODELL (S210). REIKALINGI ĮRANKIAI:**



- WD-40 purškalas
- Universalus ličio tepalas
- Dinamometrinis raktas
- Torcinė galvutė nr. 10
- Torx antgalis T30
- Reketinis raktas
- Kryžminis atsuktuvus
- Plastikinė svirtis demontavimui
- Gręžtuvas
- 7 mm grąžtas
- Kniediklis
- 4.8 mm kniedės
- Dažymo juostelė.

Įsigyti įrankius

Keitimas: langų pakelejų – MERCEDES-BENZ E Klasė T-modell (S210).
 Profesionalai rekomenduoja:

- Visus darbus atlikite su užgesintu varikliu.

KEITIMAS: LANGŲ PAKELEJŲ – MERCEDES-BENZ E KLASĖ T-MODELL (S210). REKOMENDUOJAMA VEIKSMŲ SEKA:

1 Atidarykite automobilio duris.

2 Išjunkite degimą.

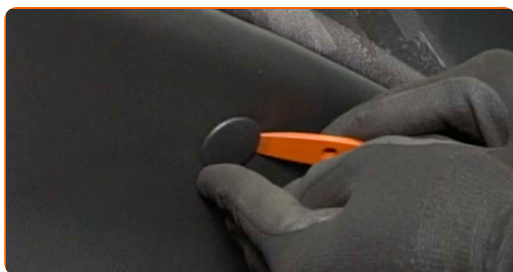
3 Nuleiskite lango stiklą.

AUTODOC rekomenduoja:

- Leiskite lango stiklą žemyn, kol tvirtinimai taps matomi.

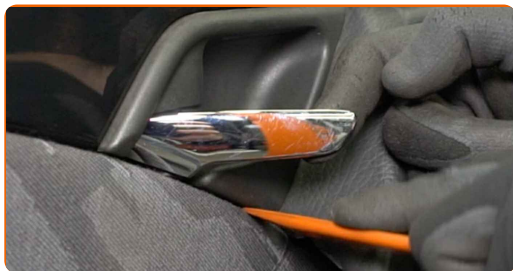
4 Išjunkite degimą.

5 Nuimkite durų panelės tvirtinimo dangtelį. Naudokite ardymui plastikinius įrankius.



6

Nuimkite durų rankenos dekoratyvinę panelę. Naudokite ardymui plastikinius įrankius.



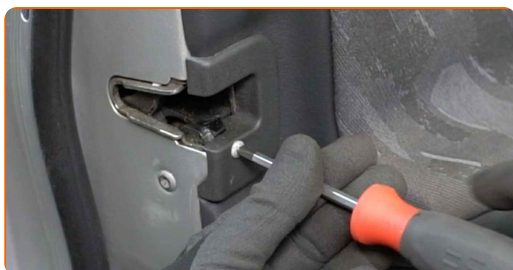
7

Nuimkite SRS dangtelį. Naudokite ardymui plastikinius įrankius.



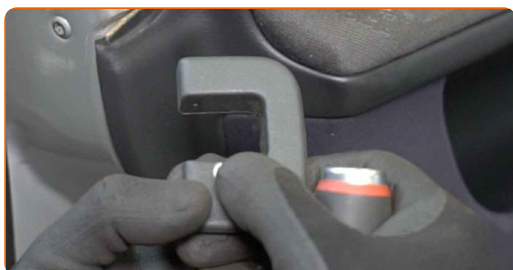
8

Atsukite durų spynos gaubto tvirtinimą. Naudokite kryžminį atsuktuvą.

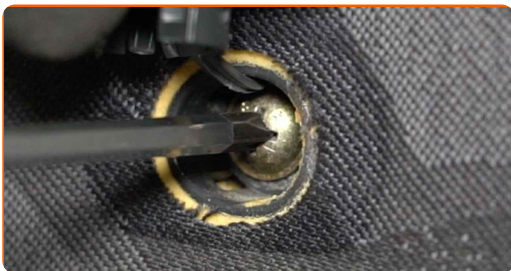


9

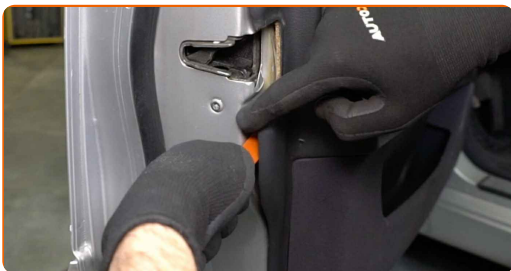
Nuimkite durų spynos dangtelį.



10 Atsukite durų panelės tvirtinimus. Naudokite kryžminį atsuktuvą.



11 Atkabinkite durų panelę. Naudokite ardymui plastikinius įrankius.



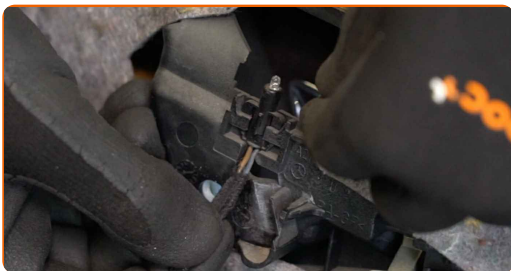
Keitimas: langų pakelejų – MERCEDES-BENZ E Klasė T-modell (S210).
AUTODOC rekomenduoja:

- Nenaudokite papildomos jėgos, norėdami nuimti detalę. Kitu atveju, ji gali būti pažeista.

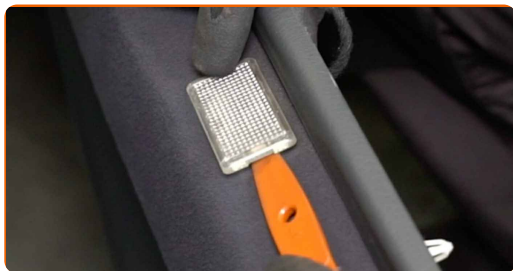
12 Atjunkite durų spynos pavaros trosą.



13 Nuimkite durų rankenos apšvietimo modulį.



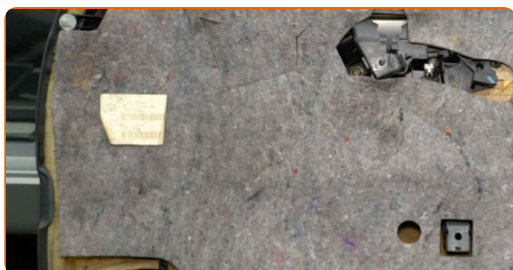
14 Išimkite apšvietimo lemputę. Naudokite ardymui plastikinius įrankius.



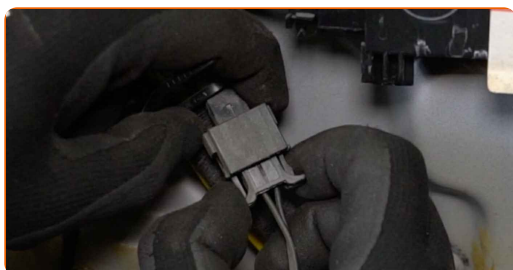
15 Atjunkite lemputės jungtį.



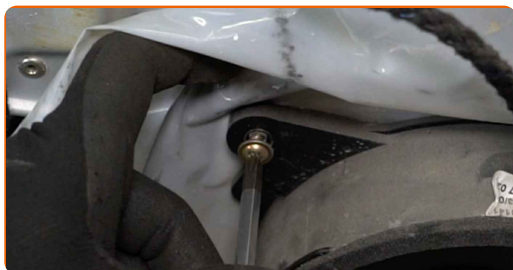
16 Atjunkite durų panelės garso izoliaciją.



17 Atjunkite garsiakalbio jungtį.



18 Atsukite garsiakalbio tvirtinimo detales. Naudokite kryžminį atsuktuvą.



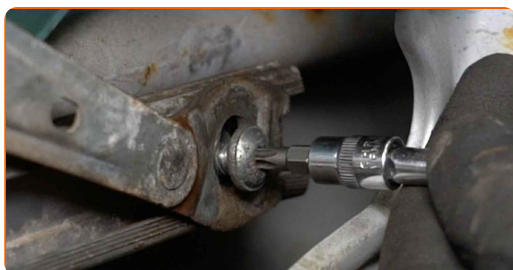
19 Išimkite garsiakalbį.



20 Apdorokite stiklo tvirtinimą. Naudokite purškalą WD-40.



21 Atsukite stiklo tvirtinimą. Naudokite kryžminį atsuktuvą.



22 Įjunkite degimą.

23 Šiek tiek pakelkite sticlą ir atlaisvinkite jį nuo lango reguliavimo mechanizmo.



AUTODOC rekomenduoja:

- Nuimdami sticlą, laikykite jį tvirtai, kad nesusižeistumėte.

24 Išjunkite degimą.

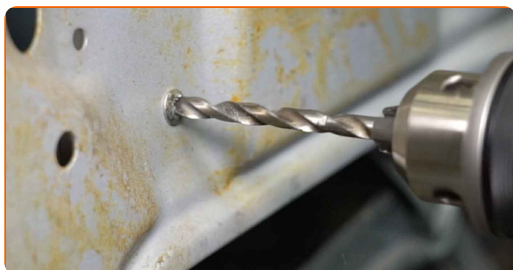
25 Pakelkite stiklą iki pat viršaus ir pritvirtinkite durų rėme su dažymo juostele.



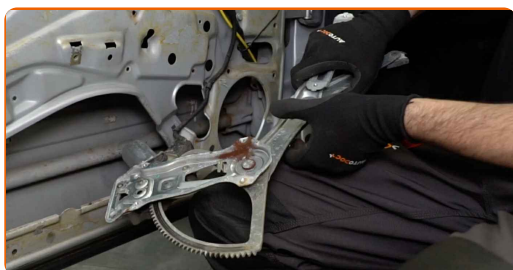
Keitimas: langų pakeleju – MERCEDES-BENZ E Klasė T-modell (S210).
Patarimas:

- Siekiant išvengti sužeidimų, laikykite stiklą, kai atliekate jo pakėlimą.

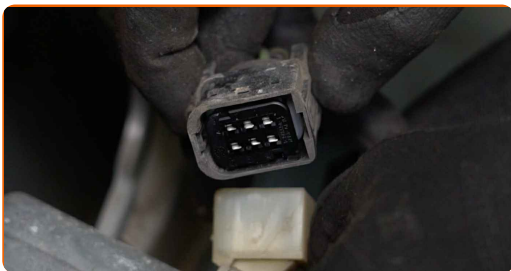
26 Išgręžkite kniedes iš lango pakelėjo svirčių mechanizmo. Naudokite gręžtuvą. Naudokite 7 mm grąžtą.



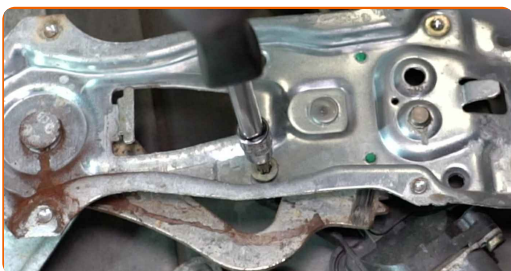
27 Išimkite lango reguliatoriaus mechanizmą.



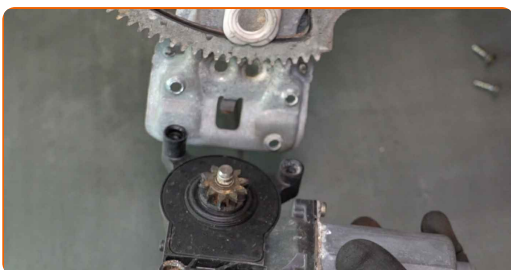
28 Atjunkite jungtį nuo stiklo pakelėjo varikliuko.



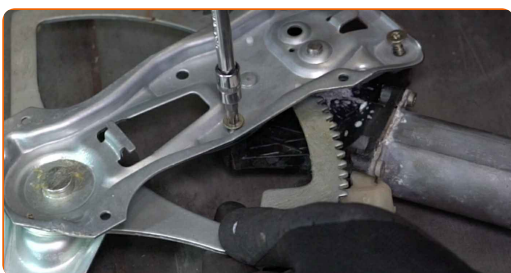
29 Atsukite stiklo pakelėjo varikliuko tvirtinimus. Naudokite Torx T 30. Naudokite terkšlinį raktą.



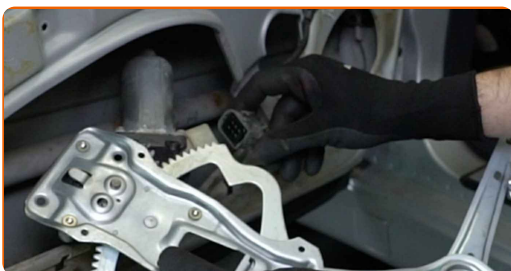
30 Išimkite stiklo pakelėjo varikliuką.



31 Sumontuokite ir prisukite naujo stiklo reguliavimo mechanizmo varikliuko tvirtinimus. Naudokite Torx T 30. Naudokite terkšlinį raktą.



32 Prijunkite jungtį prie stiklo pakelėjo varikliuko.



33 Sumontuokite naują langų reguliatoriaus mechanizmą.

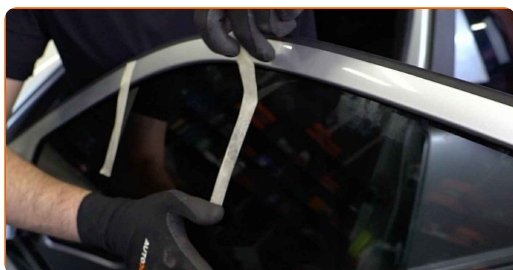


34 Apdorokite langų reguliavimo mechanizmą. Naudokite universalų ličio tepalą.

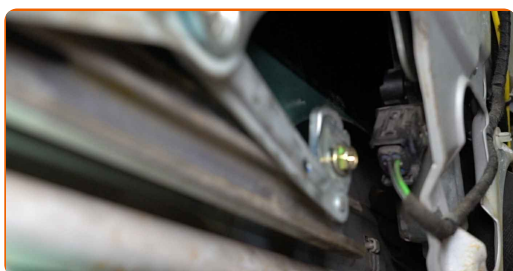
35 Įstatykite langų reguliatoriaus mechanizmo kniedes. Naudokite kniediklį. Naudokite 4,8 mm kniedes.



36 Nuimkite dažymo juostą.



37 Nuleiskite stiklą ir sumontuokite jį į montavimo vietą stiklo pakelėjo mechanizme.

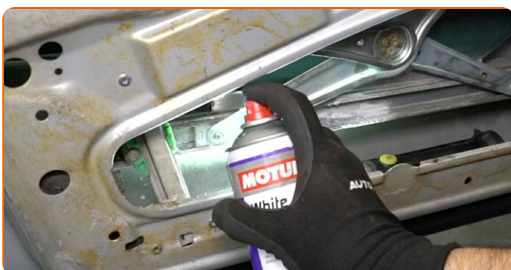


Keitimas: langų pakelejų – MERCEDES-BENZ E Klasė T-modell (S210).
AUTODOC ekspertai rekomenduoja:

- Siekiant išvengti sužeidimų, laikykite stiklą, kai jį nuleidžiate.

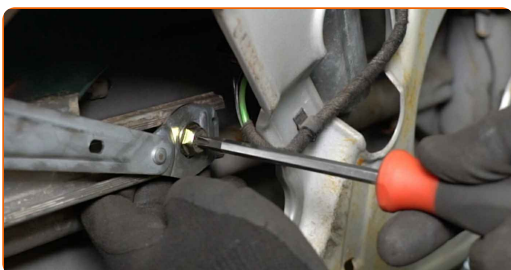
38

Apdorokite langų reguliavimo mechanizmą. Naudokite universalų ličio tepalą.



39

Užsukite stiklo tvirtinimą. Naudokite kryžminį atsuktuvą.



AUTODOC rekomenduoja:

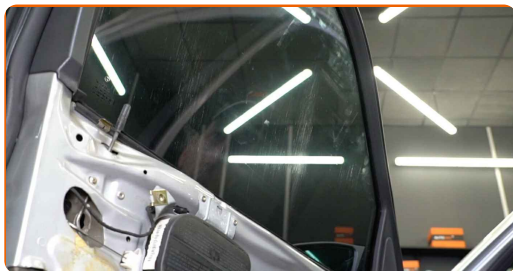
- Siekiant išvengti sužeidimų, laikykite stiklą, kai prisukinėjate tvirtinimus.

40

Ijunkite degimą.

41

Patikrinkite, ar stiklo regulatorius veikia tinkamai.

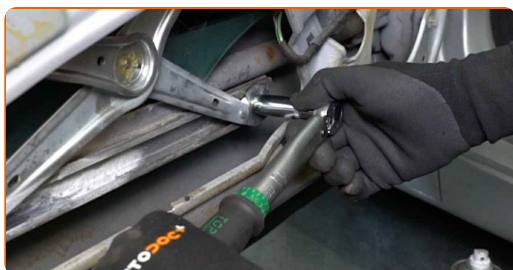


42

Išjunkite degimą.

43

Užveržkite stiklo tvirtinimą. Naudokite torcinę galvutę Nr. 10. Naudokite dinamometrinių raktą. Priveržimo jėga 8 Nm.



44

Uždėkite durų panelės garso izoliaciją.

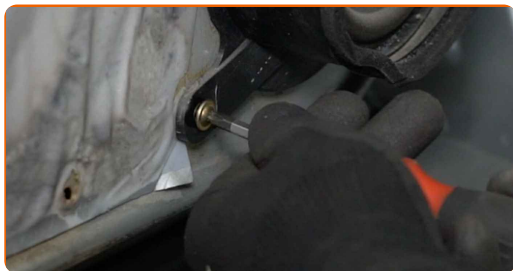


45

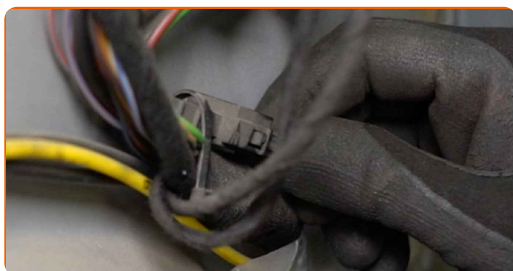
Sumontuokite garsiakalbį.



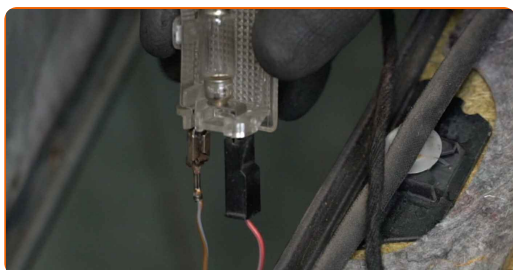
46 Prisukite garsiakalbio tvirtinimo elementus. Naudokite kryžminį atsuktuvą.



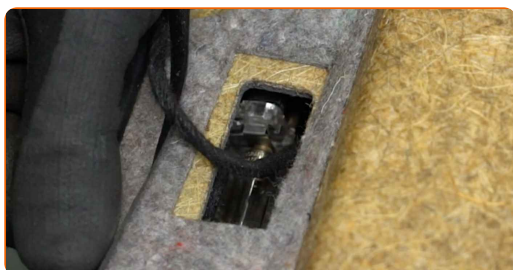
47 Prijunkite garsiakalbio jungtį.



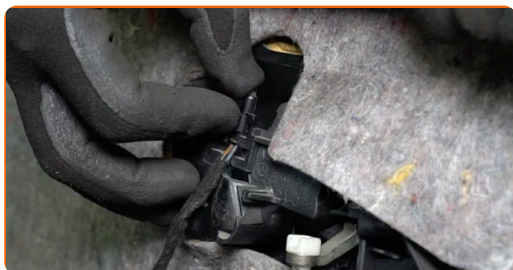
48 Prijunkite lemputės jungtį.



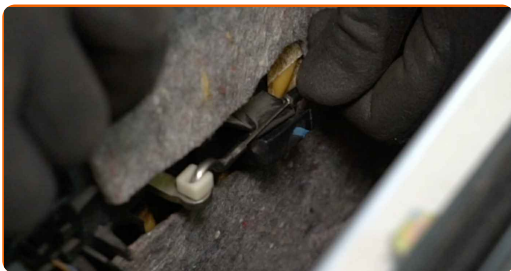
49 Gražinkite į vietą apšvietimo lemputę.



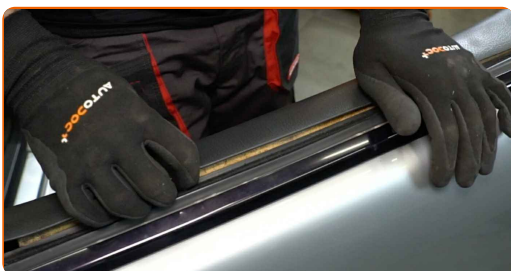
50 Vėl pritvirtinkite durų rankenos apšvietimo modulį.



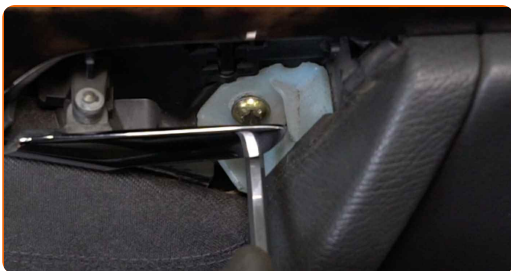
51 Prijunkite durų spynos pavaros trosą.



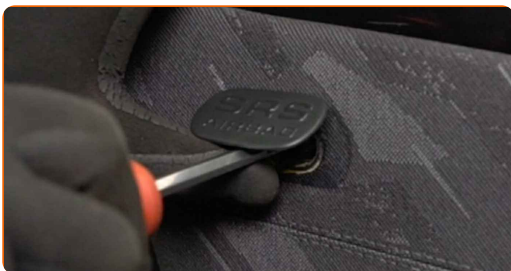
52 Sumontuokite durų panelę atgal į vietą.



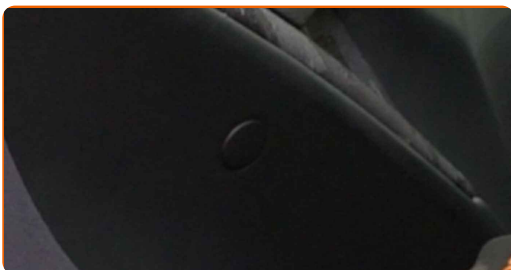
53 Prisukite durų panelės tvirtinimus. Naudokite kryžminį atsuktuvą.



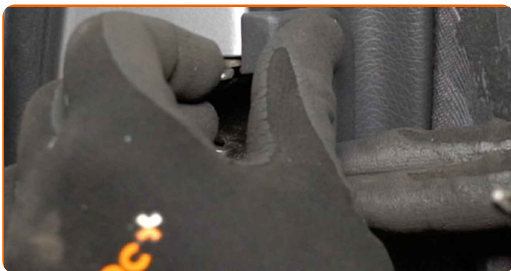
54 Vėl uždėkite SRS dangtelį.



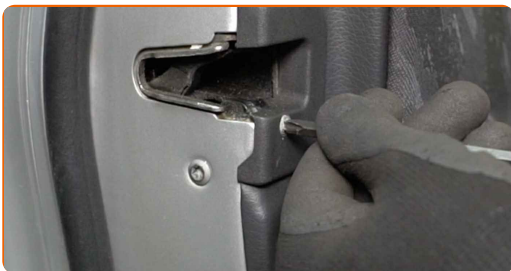
55 Vėl uždėkite durų panelės tvirtinimo dangtelį.



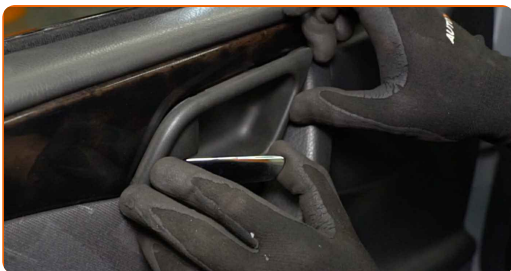
56 Vėl įmontuokite durų spynos dangtelį.



57 Įsukite durų spynos dangtelio tvirtinimą. Naudokite kryžminį atsuktuvą.



58 Uždėkite durų rankenos dekoratyvinę panelę.



59 Uždarykite automobilio duris.

GERAI PADIRBĖTA! 

ŽIŪRĖTI DAUGIAU PAMOKŲ

AUTODOC – KOKYBIŠKOS IR PRIEINAMOS AUTODALYS INTERNETU

MOBILIOJI PROGRAMĖLĖ AUTODOC: NAUJINGA IR PATOGU



+ AUTODOC

GET IT ON
Google Play

Download on the
App Store

Download

PLATUS AUTODALIŲ PASIRINKIMAS JŪSŲ AUTOMOBILIUI

LANGŲ PAKELEJŲ: PLATUS ASORTIMENTAS

i PASTABA APIE ATSAKOMYBĘ:

Dokumentuose pateikiami tik patarimai ir rekomendacijos, kurios gali būti jums naudingos atliekant remonto ir keitimo darbus. Įmonė „AUTODOC“ nėra atsakinga už remonto proceso metu patirtus nuostolius, traumas ir žalą turtui dėl neteisingo pateiktos informacijos naudojimo ir interpretavimo.

„AUTODOC“ nėra atsakingi už bet kokias galimas klaidas ir netikslumus šioje instrukcijoje. Pateikiama medžiaga yra skirta informaciniams tikslams ir negali pakeisti specialistų konsultacijos.

„AUTODOC“ nėra atsakingi už netinkamą ir traumas galintį sukelti remontinės įrangos, įrankių ir transporto priemonių dalių naudojimą. „AUTODOC“ primygtinai rekomenduoja būti atsargiems ir laikytis saugumo taisyklių atliekant bet kokius remonto ar keitimo darbus. Atsiminkite: žemos kokybės transporto priemonių dalių naudojimas negarantuoja reikiamo saugumo lygio kelyje.

© Copyright 2022 – visas turinys, ypač tekstai, nuotraukos ir grafika, yra apsaugoti autorių teisių. Visos teisės, įskaitant kopijavimą, redagavimą ir vertimą, priklauso „AUTODOC GmbH“.