



Kaip pakeisti
MERCEDES-BENZ E
Klasė T-modell (S210)
langų pakelejų: galas -
keitimo instrukcija

PANAŠI VAIZDO PAMOKA



Šiame vaizdo įrašė rodoma panašios autodalies keitimo procedūra kitoje transporto priemonėje.

i Svarbu!

Ši keitimo veiksmų seka gali būti naudojama:

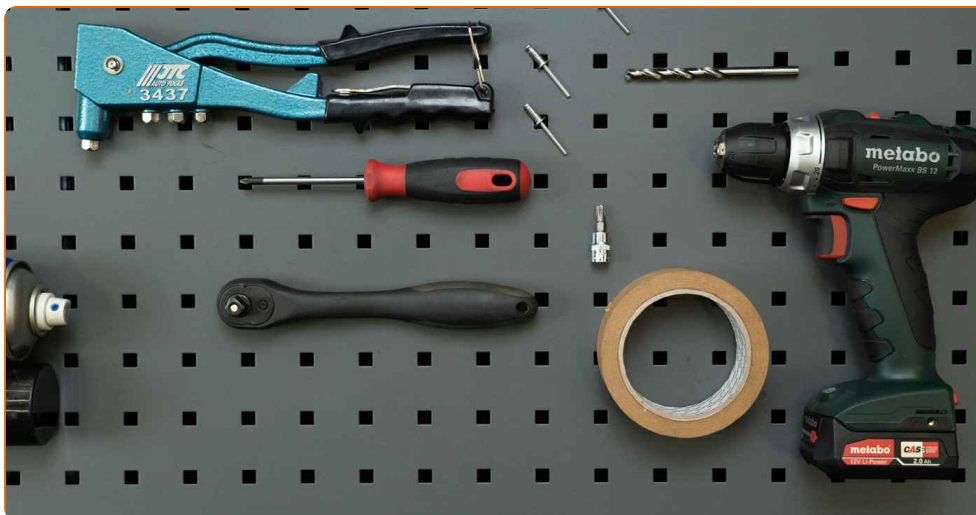
MERCEDES-BENZ E Klasė T-modell (S210) E 200 T (210.235), MERCEDES-BENZ E Klasė T-modell (S210) E 230 T (210.237), MERCEDES-BENZ E Klasė T-modell (S210) E 420 T (210.272), MERCEDES-BENZ E Klasė T-modell (S210) E 290 T Turbo-D (210.217), MERCEDES-BENZ E Klasė T-modell (S210) E 250 T D (210.210), MERCEDES-BENZ E Klasė T-modell (S210) E 270 T CDI, MERCEDES-BENZ E Klasė T-modell (S210) E 280 T 4-matic (210.281), MERCEDES-BENZ E Klasė T-modell (S210) E 320 T (210.265), MERCEDES-BENZ E Klasė T-modell (S210) E 300 T Turbo-D (210.225), MERCEDES-BENZ E Klasė T-modell (S210) E 320 T 4-matic (210.282), MERCEDES-BENZ E Klasė T-modell (S210) E 250 T Turbo-D (210.215), MERCEDES-BENZ E Klasė T-modell (S210) E 280 T (210.263), MERCEDES-BENZ E Klasė T-modell (S210) E 240 T (210.261), MERCEDES-BENZ E Klasė T-modell (S210) E 430 T (210.270), MERCEDES-BENZ E Klasė T-modell (S210) E 200 T Kompressor (210.245), (+ 7)

Veiksmų seka gali šiek tiek skirtis, priklausomai nuo automobilio konstrukcijos ypatumų.

Prašome atkreipti dėmesį, kad ši pamoka buvo sukurta šios dalies keitimo procedūros kitame panašios konstrukcijos automobilyje pagrindu.

Ši pamoka gali būti naudojama atliekant panašios autodalis keitimą automobilyje:
MERCEDES-BENZ E Klasė Saloon (W210) E 270 CDI (210.016)

KEITIMAS: LANGŲ PAKELEJŲ – MERCEDES-BENZ E
KLASĖ T-MODELL (S210). REIKIAMŲ ĮRANKIŲ
SĄRAŠAS:



- Torx antgalis T30
- Reketinis raktas
- Kryžminis atsuktuvus
- Plastikinė svirtis demontavimui
- Grežtuvas
- 7 mm grąžtas
- Kniediklis
- 4.8 mm kniedės
- Dažymo juostelė.

Įsigyti įrankius

Keitimas: langų pakelejų – MERCEDES-BENZ E Klasė T-modell (S210).
AUTODOC ekspertai rekomenduoja:

- Visus darbus atlikite su užgesintu varikliu.

KEITIMAS: LANGŲ PAKELEJŲ – MERCEDES-BENZ E KLASĖ T-MODELL (S210). LAIKYKITĖS TOKIOS VEIKSMŲ SEKOS:

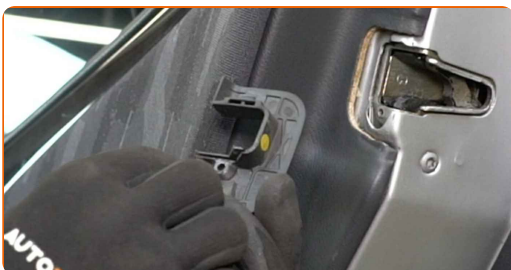
1 Atidarykite galines duris.



2 Atsukite durų spynos gaubto tvirtinimą. Naudokite kryžminį atsuktuvą.

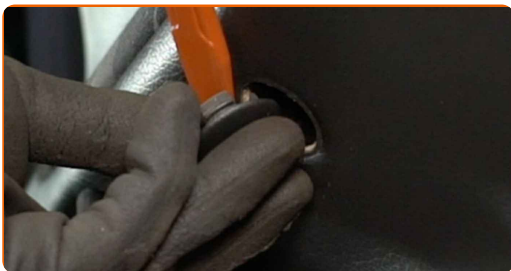


3 Nuimkite durų spynos dangtelį.



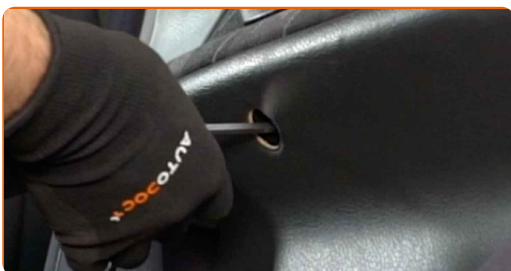
4

Nuimkite durų panelės tvirtinimo dangtelį. Naudokite ardymui plastikinius įrankius.



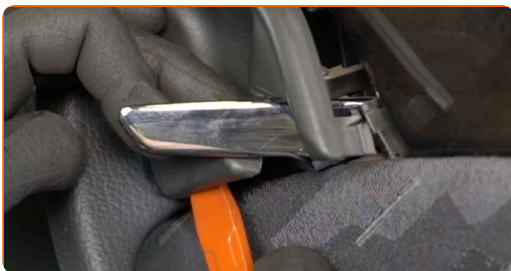
5

Atsukite durų panelės tvirtinimą. Naudokite kryžminį atsuktuvą.



6

Nuimkite durų rankenos dekoratyvinę panelę. Naudokite ardymui plastikinius įrankius.



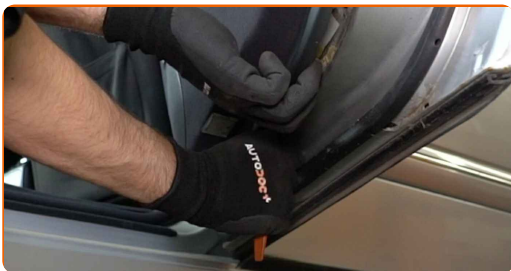
7

Atsukite durų panelės tvirtinimą. Naudokite kryžminį atsuktuvą.



8

Atkabinkite durų panelę. Naudokite ardymui plastikinius įrankius.

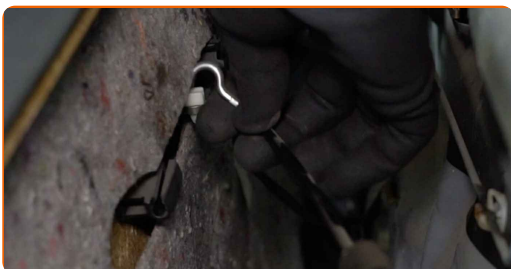


AUTODOC rekomenduoja:

- Keitimas: langų pakelejų – MERCEDES-BENZ E Klasė T-modell (S210).
Nenaudokite pernelyg daug jėgos demontuodami detalę, nes tai gali ją pažeisti.

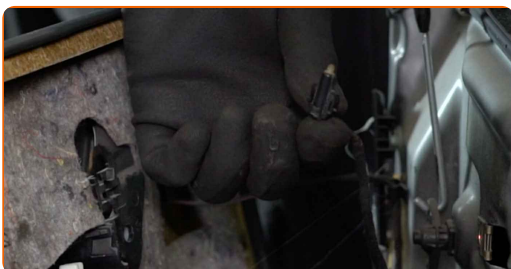
9

Atjunkite durų spynos pavaros trosą.



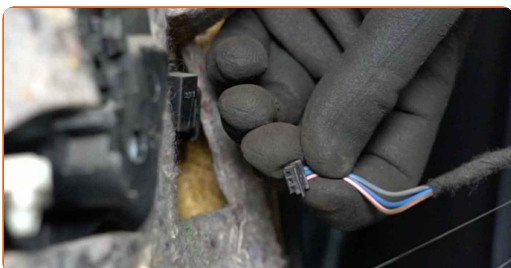
10

Nuimkite durų rankenos apšvietimo modulį.

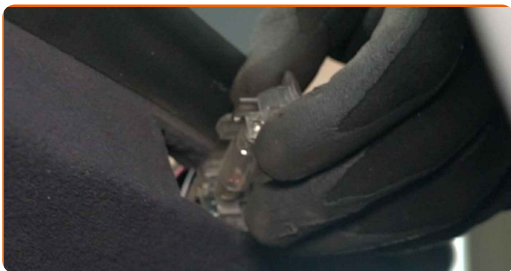


11

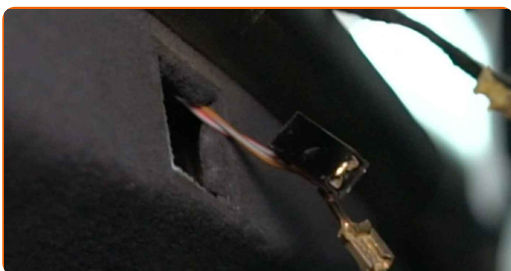
Atjunkite elektrinio langų jungiklio modulio jungtį.



12 Išimkite apšvietimo lemputę. Naudokite ardymui plastikinius įrankius.



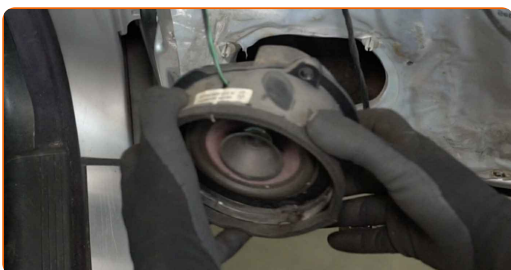
13 Atjunkite lemputės jungtį.



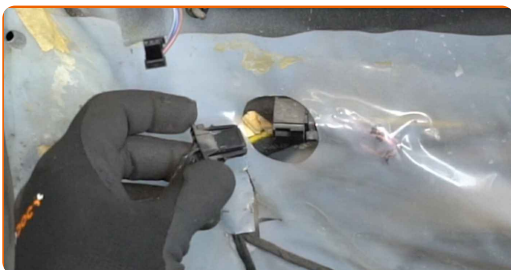
14 Atsukite garsiakalbio tvirtinimo detales. Naudokite kryžminį atsuktuvą.



15 Išimkite garsiakalbį.



16 Atjunkite garsiakalbio jungtį.



17

Atjunkite durų panelės garso izoliaciją.

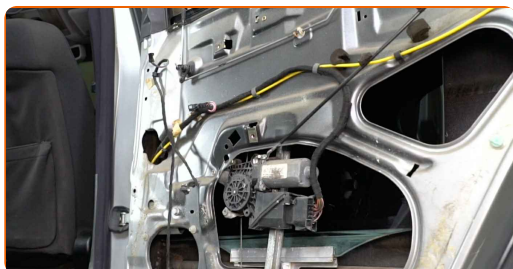


18

Išjunkite degimą.

19

Nuleiskite lango stiklą.



Keitimas: langų pakeleju – MERCEDES-BENZ E Klasė T-modell (S210).
Patarimas:

- Leiskite lango stiklą žemyn, kol tvirtinimai taps matomi.

20

Išjunkite degimą.

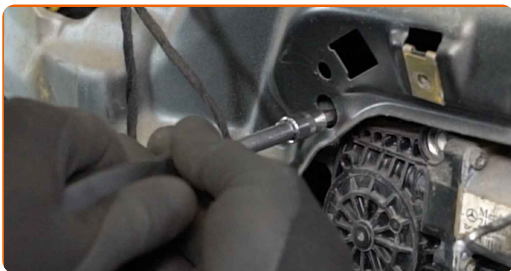
21

Nuimkite stiklo tvirtinimo fiksiatorių. Naudokite ardymui plastikinius įrankius.



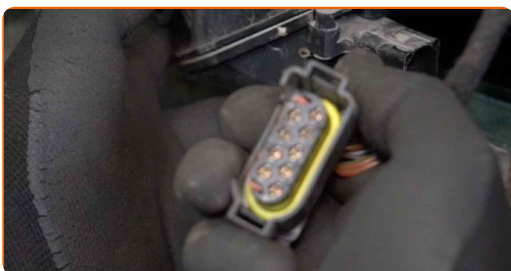
22

Atsukite stiklo pakelėjo varikliuko tvirtinimus. Naudokite Torx T 30. Naudokite terkšlinį raktą.



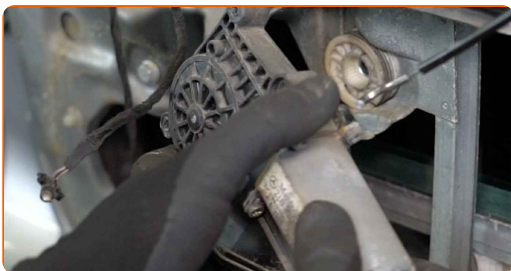
23

Atjunkite jungtį nuo stiklo pakelėjo varikliuko.



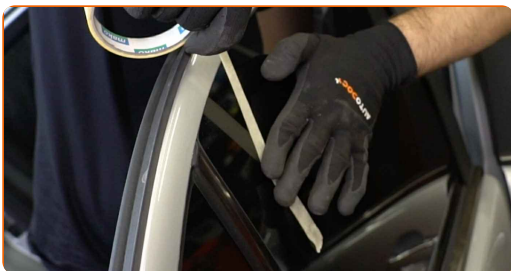
24

Išimkite stiklo pakelėjo varikliuką.



25

Pakelkite stiklą iki pat viršaus ir pritvirtinkite durų rėme su dažymo juoste.

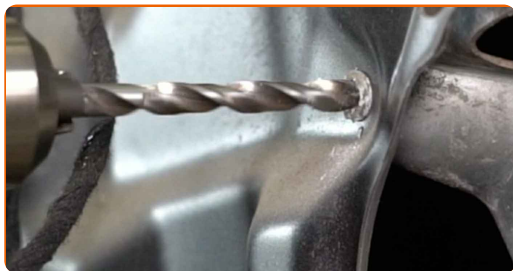


AUTODOC rekomenduoja:

- Siekiant išvengti sužeidimų, laikykite stiklą, kai atliekate jo pakėlimą.

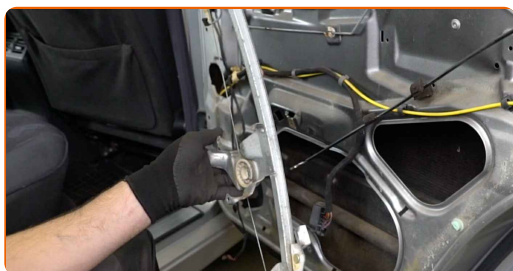
26

Išgręžkite kniedes iš lango pakelėjo svirčių mechanizmo. Naudokite gręžtuvą. Naudokite 7 mm grąžtą.



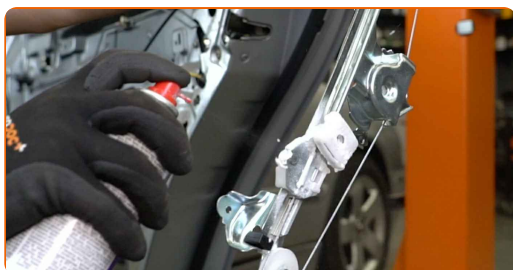
27

Išimkite lango reguliatoriaus mechanizmą.



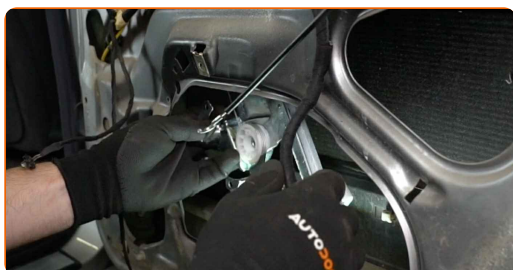
28

Apdorokite langų reguliavimo mechanizmą. Naudokite universalų ličio tepalą.

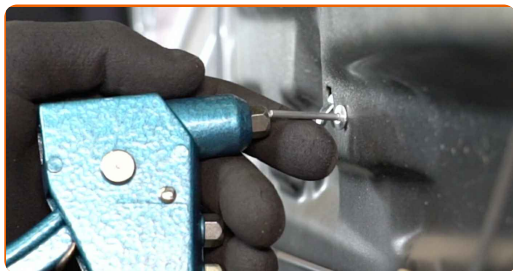


29

Sumontuokite naują lango reguliatoriaus mechanizmą.



30 Įstatykite langų reguliatoriaus mechanizmo kniedes. Naudokite kniediklį. Naudokite 4,8 mm kniedes.



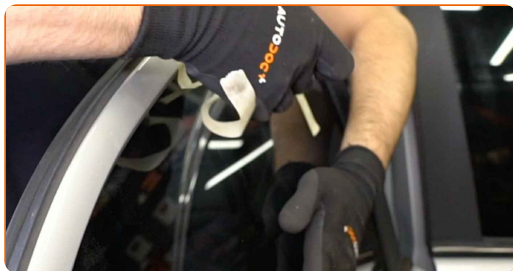
31 Sumontuokite ir prisukite naujo stiklo reguliavimo mechanizmo varikliuko tvirtinimus. Naudokite Torx T 30. Naudokite terkšlinį raktą.



32 Prijunkite jungtį prie stiklo pakelėjo varikliuko.

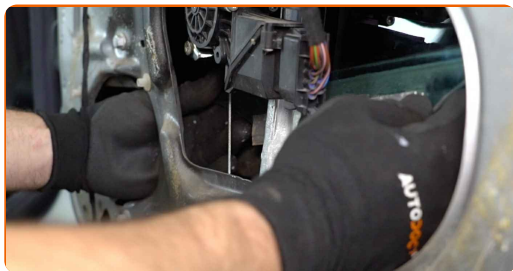


33 Nuimkite dažymo juostą.



34

Nuleiskite stiklą ir sumontuokite jį į montavimo vietą stiklo pakelėjo mechanizme.



Keitimas: langų pakeleju – MERCEDES-BENZ E Klasė T-modell (S210).
AUTODOC ekspertai rekomenduoja:

- Siekiant išvengti sužeidimų, laikykite stiklą, kai jį nuleidžiate.

35

Iš naujo įstatykite stiklo tvirtinimo fiksatorių.

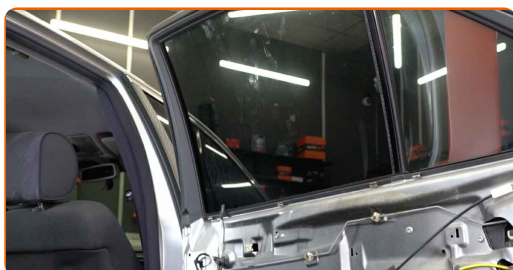


36

Išjunkite degimą.

37

Patikrinkite, ar stiklo reguliatorius veikia tinkamai.



38

Išjunkite degimą.

39 Uždėkite durų panelės garso izoliaciją.



40 Sumontuokite garsiakalbį.



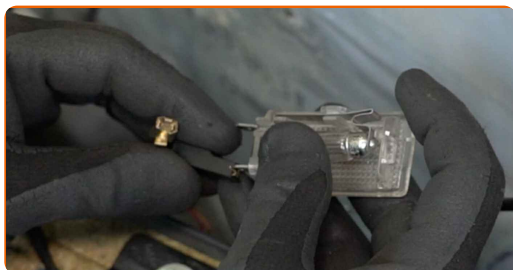
41 Prisukite garsiakalbio tvirtinimo elementus. Naudokite kryžminį atsuktuvą.



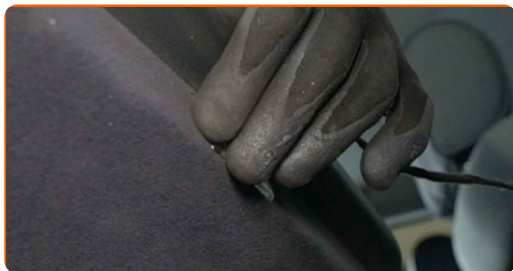
42 Prijunkite garsiakalbio jungtį.



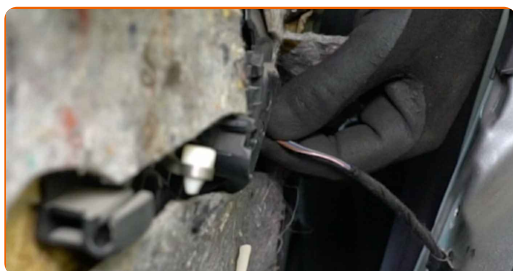
43 Prijunkite lemputės jungtį.



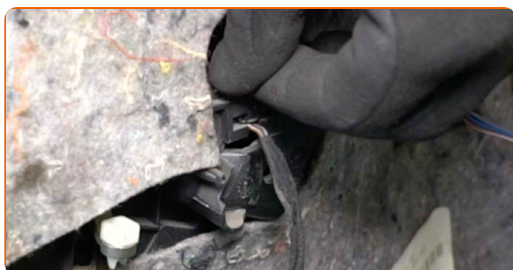
44 Gražinkite į vietą apšvietimo lemputę.



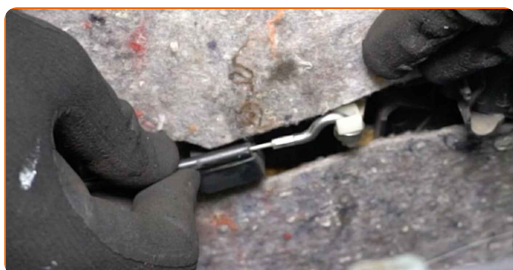
45 Prijunkite elektrinio langų jungiklio modulio jungtį.



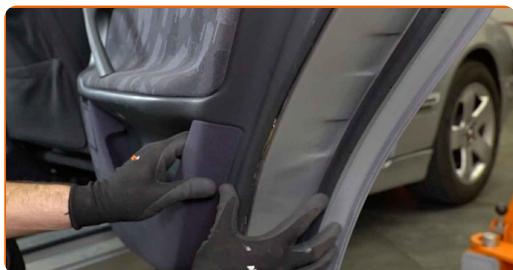
46 Vėl pritvirtinkite durų rankenos apšvietimo modulį.



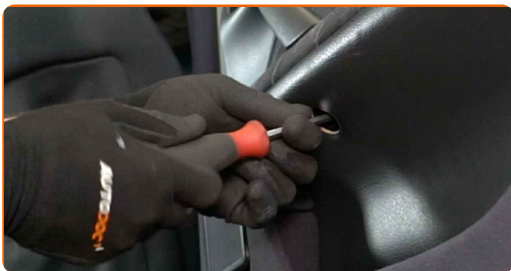
47 Prijunkite durų spynos pavaros trosą.



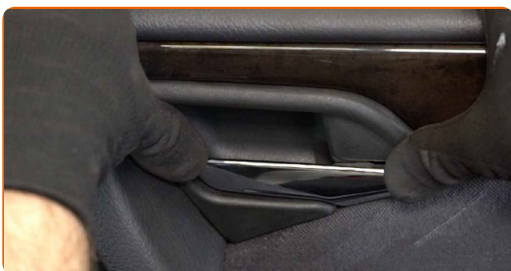
48 Sumontuokite durų panelę atgal į vietą.



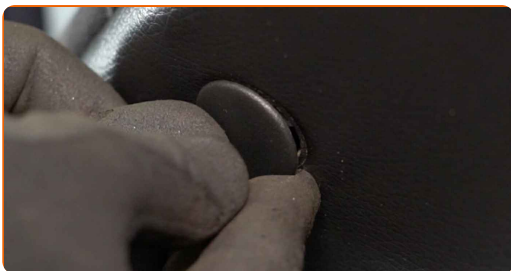
49 Prisukite durų panelės tvirtinimus. Naudokite kryžminį atsuktuvą.



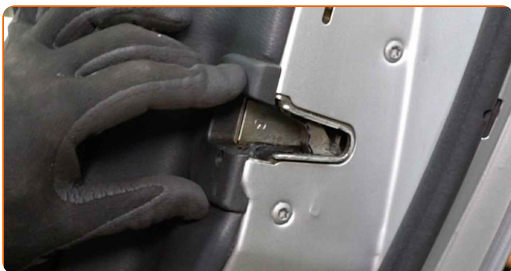
50 Uždėkite durų rankenos dekoratyvinę panelę.



51 Vėl uždėkite durų panelės tvirtinimo dangtelį.



52 Vėl įmontuokite durų spynos dangtelį.



53 Įsukite durų spynos dangtelio tvirtinimą. Naudokite kryžminį atsuktuvą.



54

Uždarykite galines duris.

GERAI PADIRBĖTA! 

ŽIŪRĖTI DAUGIAU PAMOKŲ

AUTODOC – KOKYBIŠKOS IR PRIEINAMOS AUTODALYS INTERNETU

MOBILIOJI PROGRAMĖLĖ AUTODOC: NAUJINGA IR PATOGU



+ AUTODOC

GET IT ON
Google Play

Download on the
App Store

Download

PLATUS AUTODALIŲ PASIRINKIMAS JŪSŲ AUTOMOBILIUI

LANGŲ PAKELEJŲ: PLATUS ASORTIMENTAS

i PASTABA APIE ATSAKOMYBĘ:

Dokumentuose pateikiami tik patarimai ir rekomendacijos, kurios gali būti jums naudingos atliekant remonto ir keitimo darbus. Įmonė „AUTODOC“ nėra atsakinga už remonto proceso metu patirtus nuostolius, traumas ir žalą turtui dėl neteisingo pateiktos informacijos naudojimo ir interpretavimo.

„AUTODOC“ nėra atsakingi už bet kokias galimas klaidas ir netikslumus šioje instrukcijoje. Pateikiama medžiaga yra skirta informaciniams tikslams ir negali pakeisti specialistų konsultacijos.

„AUTODOC“ nėra atsakingi už netinkamą ir traumas galintį sukelti remontinės įrangos, įrankių ir transporto priemonių dalių naudojimą. „AUTODOC“ primygtinai rekomenduoja būti atsargiems ir laikytis saugumo taisyklių atliekant bet kokius remonto ar keitimo darbus. Atsiminkite: žemos kokybės transporto priemonių dalių naudojimas negarantuoja reikiamo saugumo lygio kelyje.

© Copyright 2022 – visas turinys, ypač tekstai, nuotraukos ir grafika, yra apsaugoti autorių teisių. Visos teisės, įskaitant kopijavimą, redagavimą ir vertimą, priklauso „AUTODOC GmbH“.