



Kaip pakeisti
MERCEDES-BENZ E
Klasė T-modell (S210)
stabdžių diskų: priekis -
keitimo instrukcija

PANAŠI VAIZDO PAMOKA



Šiame vaizdo įrašė rodoma panašios autodalies keitimo procedūra kitoje transporto priemonėje.

Svarbu!

Ši keitimo veiksmų seka gali būti naudojama:

MERCEDES-BENZ E Klasė T-modell (S210) E 200 T (210.235), MERCEDES-BENZ E Klasė T-modell (S210) E 230 T (210.237), MERCEDES-BENZ E Klasė T-modell (S210) E 290 T Turbo-D (210.217), MERCEDES-BENZ E Klasė T-modell (S210) E 250 T D (210.210), MERCEDES-BENZ E Klasė T-modell (S210) E 250 T Turbo-D (210.215), MERCEDES-BENZ E Klasė T-modell (S210) E 240 T (210.261), MERCEDES-BENZ E Klasė T-modell (S210) E 220 T CDI (210.206), MERCEDES-BENZ E Klasė T-modell (S210) E 200 T Kompressor (210.248), MERCEDES-BENZ E Klasė T-modell (S210) E 240 T (210.262)

Veiksmų seka gali šiek tiek skirtis, priklausomai nuo automobilio konstrukcijos ypatumų.

Ši pamoka gali būti naudojama atliekant panašios autodalies keitimą automobilyje:
MERCEDES-BENZ C Klasė Saloon (W203) C 240 (203.061)

**KEITIMAS: STABDŽIŲ DISKŲ – MERCEDES-BENZ E
KLASĖ T-MODELL (S210). REIKIAMŲ ĮRANKIŲ
SĄRAŠAS:**



- Vielinis šepetys
- Nailoninis valymo šepetys
- WD-40 purškalas
- Stabdžių sistemos valiklis
- Varinis tepalas
- Dinamometrinis raktas
- Torcinė galvutė nr. 12
- Torcinė galvutė nr. 18
- Torx antgalis T30
- Smūginė ratų galvutė Nr. 17
- Įrenginys suporto stabdžių cilindrų įspaudimui
- Reketinis raktas
- Sriegiklio laikiklis
- Smūginis atsuktuvus
- Laužtuvas
- Apvaliosios replės
- Rato atrama

Įsigyti įrankius

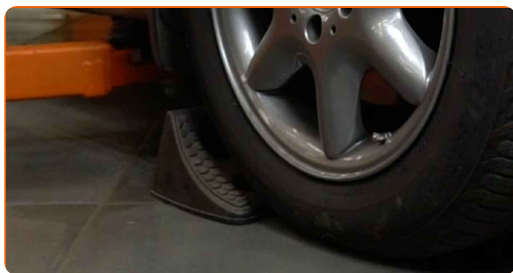
Keitimas: stabdžių diskų – MERCEDES-BENZ E Klasė T-modell (S210).
Patarimas iš AUTODOC:

- Stabdžių kaladėlių keitimą automobilyje MERCEDES-BENZ E Klasė T-modell (S210) atlikite komplekte kiekvienai ašiai, nepriklausomai nuo dalių būklės. Tai užtikrins tolygų stabdymą.
- Veiksmų seka keičiant abu stabdžių diskus vienoje ašyje yra identiškas.
- Keisdami stabdžių diskus, būtinai pakeiskite ir stabdžių kaladėles.
- Visus darbus atlikite su užgesintu varikliu.

KEITIMAS: STABDŽIŲ DISKŲ – MERCEDES-BENZ E KLASĖ T-MODELL (S210). REKOMENDUOJAMA VEIKSMŲ SEKA:

1 Atidarykite variklio dangtį. Atsukite stabdžių skysčio bakelio dangtelį.

2 Įdėkite pleištus po ratais.



3 Atlaisvinkite rato tvirtinimo varžtus. Naudokite specialią galvutę ratų varžtams Nr. 17



4 Pakelkite priekinę automobilio dalį ir užtvirtinkite atramomis.

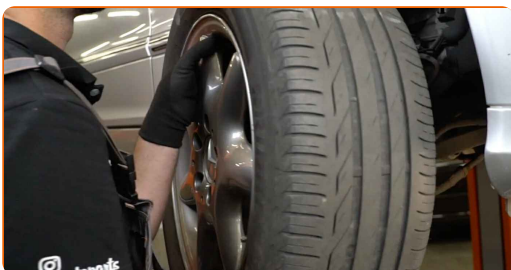
5 Atsukite rato tvirtinimo varžtus.



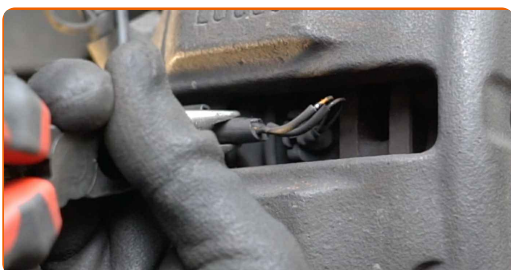
Keitimas: stabdžių diskų – MERCEDES-BENZ E Klasė T-modell (S210).
Patarimas:

- Norėdami išvengti sužeidimų, laikykite ratą, kol atsukate tvirtinimo varžtus.

6 Nuimkite ratą.



7 Atjunkite stabdžių nusidėvėjimo daviklio jungiklį. Naudokite apvaliąsias reples.



8

Išvalykite stabdžių suporto tvirtinimus. Naudokite vielinį šepetį. Naudokite purškalą WD-40.



9

Atsukite stabdžių apkabos tvirtinimą. Naudokite torcinę galvutę Nr. 12. Naudokite terkšlinį raktą.



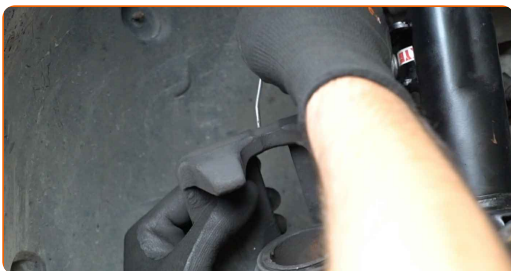
10

Išskirkite stabdžių kaladėles. Naudokite laužtuvą.



11

Nuimkite stabdžių suportą.

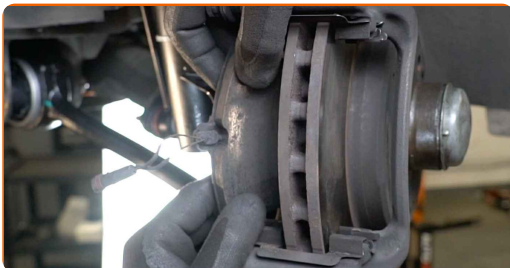


Keitimas: stabdžių diskų – MERCEDES-BENZ E Klasė T-modell (S210).
Profesionalai rekomenduoja:

- Vielos gabalu pririškite suportą prie pakabos arba kėbulo, neatjungdami stabdžių žarnelės, kad sistemos sandarumas nebūtų pažeistas.
- Stebėkite, kad stabdžių apkaba/suportas nekabėtų ant stabdžių žarnelės.
- Nespauskite stabdžių pedalo po stabdžių suporto nuėmimo. Tai sukels stūmoklio iškritimą iš stabdžių cilindro, stabdžių skysčio ištekėjimą ir sistemos sandarumo praradimą.
- Patikrinkite stabdžių suporto apkabos, apsauginių gaubtų ir kreipiančiųjų būklę. Išvalykite juos. Jeigu reikia pakeiskite.

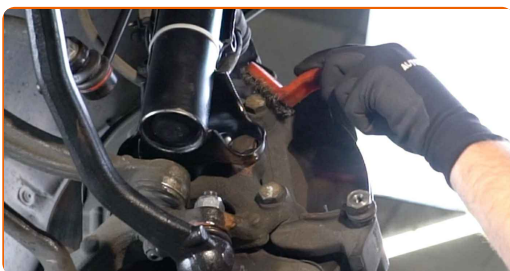
12

Nuimkite stabdžių kaladėles.



13

Išvalykite stabdžių suporto apkabos tvirtinimą. Naudokite vielinį šepetį. Naudokite purškalą WD-40.



- 14** Atsukite stabdžių apkabos kabės tvirtinimą. Naudokite torcinę galvutę Nr. 18. Naudokite sriegiklio laikiklį. Naudokite terkšlinį raktą.



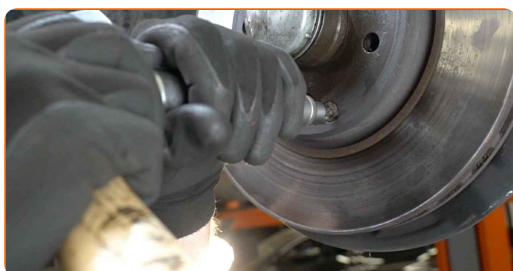
- 15** Išimkite stabdžių apkabos kabę.



- 16** Išvalykite stabdžių disko tvirtinimus. Naudokite vielinį šepetį. Naudokite purškalą WD-40.



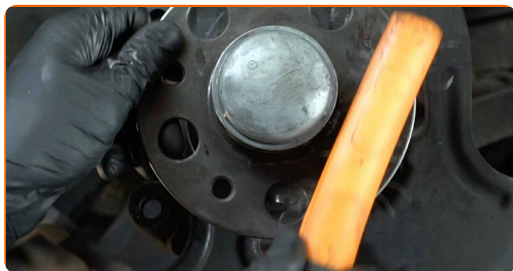
- 17** Atsukite stabdžių disko tvirtinimą. Naudokite Torx T30. Naudokite smūginį atsuktuvą.



18 Nuimkite stabdžių diską.



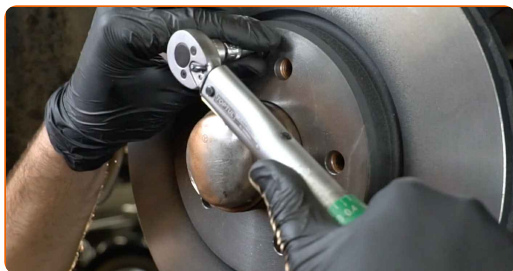
19 Išvalykite stebulę. Naudokite vielinį šepetį. Apdorokite susiliečiantį paviršių. Naudokite varinį tepalą.



20 Uždėkite stabdžių diską.



21 Priveržkite stabdžio disko tvirtinimą. Naudokite Torx T30. Naudokite dinamometrinį raktą. Priveržimo jėga 9 Nm.



- 22** Išvalykite stabdžių apkabos kabę nuo dulkių ir purvo. Naudokite vielinį šepetį. Naudokite stabdžių sistemos valiklį.



AUTODOC rekomenduoja:

- Keitimas: stabdžių diskų – MERCEDES-BENZ E Klasė T-modell (S210).
Panaudoję purškala, palaukite kelias minutes.

- 23** Sumontuokite stabdžių apkabos kabę.



- 24** Priveržkite stabdžių apkabos kabės tvirtinimą. Naudokite torcinę galvutę Nr. 18. Naudokite dinamometrinių raktą. Priveržimo jėga 115 Nm.



25

Uždėkite stabdžių kaladėles.



26

Apdorokite stabdžių suporto stūmoklį. Naudokite nailoninį valymo šepetį. Naudokite stabdžių sistemos valiklį.



Keitimas: stabdžių diskų – MERCEDES-BENZ E Klasė T-modell (S210).
AUTODOC rekomenduoja:

- Po užpurškimo palaukite kelias minutes.

27

Įspauskite stabdžių suporto stūmoklį. Naudokite įrenginį stabdžių suporto cilindro įspaudimui.



- 28** Sumontuokite stabdžių suportą ir pritvirtinkite jį. Naudokite torcinę galvutę Nr. 12. Naudokite dinamometrinių raktą. Priveržimo jėga 25 Nm.



- 29** Prijunkite stabdžių nusidėvėjimo daviklio jungiklį.



- 30** Apdorokite stabdžių disko paviršių, kuris liečiasi su ratlankiu. Naudokite varinį tepalą.



- 31** Išvalykite stabdžių disko paviršių. Naudokite stabdžių sistemos valiklį.



AUTODOC rekomenduoja:

- Po užpurškimo palaukite kelias minutes.

32 Uždėkite ratą.



Keitimas: stabdžių diskų – MERCEDES-BENZ E Klasė T-modell (S210).
Patarimas iš AUTODOC:

- Norėdami išvengti sužalojimų rizikos, priverždami tvirtinimo varžtus laikykite ratą.

33 Priveržkite rato tvirtinimo varžtus. Naudokite specialią galvutę ratų varžtams Nr. 17



34 Nuleiskite automobilį ir, kryžmine tvarka, priveržkite ratų tvirtinimo varžtus. Naudokite specialią galvutę ratų varžtams Nr. 17 Naudokite dinamometrinių raktą. Priveržimo jėga 110 Nm.



35

Išimkite kėlimo įrenginius ir pleištus po ratais.



AUTODOC rekomenduoja:

- Svarbu! Keitimas: stabdžių diskų – MERCEDES-BENZ E Klasė T-modell (S210). Patikrinkite stabdžių skysčio lygį rezervuare ir papildykite, jeigu to reikia.

36

Užsukite stabdžių skysčio bakelio kamštį. Uždarykite variklio dangtį.

Keitimas: stabdžių diskų – MERCEDES-BENZ E Klasė T-modell (S210).
AUTODOC ekspertai rekomenduoja:

- Neužvesdami variklio, kelis kartus įspauskite stabdžio pedalą, kol nepajusite pasipriešinimo.

GERAI PADIRBĖTA! 

ŽIŪRĖTI DAUGIAU PAMOKŲ

AUTODOC – KOKYBIŠKOS IR PRIEINAMOS AUTODALYS INTERNETU

MOBILIOJI PROGRAMĖLĖ AUTODOC: NAUDINGA IR PATOGU



AUTODOC

GET IT ON
Google Play

Download on the
App Store

Download

PLATUS AUTODALIŲ PASIRINKIMAS JŪSŲ AUTOMOBILIUI

STABDŽIŲ DISKŲ: PLATUS ASORTIMENTAS

i PASTABA APIE ATSAKOMYBĘ:

Dokumentuose pateikiami tik patarimai ir rekomendacijos, kurios gali būti jums naudingos atliekant remonto ir keitimo darbus. Įmonė „AUTODOC“ nėra atsakinga už remonto proceso metu patirtus nuostolius, traumas ir žalą turtui dėl neteisingo pateiktos informacijos naudojimo ir interpretavimo.

„AUTODOC“ nėra atsakingi už bet kokias galimas klaidas ir netikslumus šioje instrukcijoje. Pateikiama medžiaga yra skirta informaciniams tikslams ir negali pakeisti specialistų konsultacijos.

„AUTODOC“ nėra atsakingi už netinkamą ir traumas galintį sukelti remontinės įrangos, įrankių ir transporto priemonių dalių naudojimą. „AUTODOC“ primygtinai rekomenduoja būti atsargiems ir laikytis saugumo taisyklių atliekant bet kokius remonto ar keitimo darbus. Atsiminkite: žemos kokybės transporto priemonių dalių naudojimas negarantuoja reikiamo saugumo lygio kelyje.

© Copyright 2022 – visas turinys, ypač tekstai, nuotraukos ir grafika, yra apsaugoti autorių teisių. Visos teisės, įskaitant kopijavimą, redagavimą ir vertimą, priklauso „AUTODOC GmbH“.