



Kaip pakeisti
MERCEDES-BENZ E
Klasē T-modell (S124)
salono filtro - keitimo
instrukcija

PANAŠI VAIZDO PAMOKA



Šiame vaizdo įrašė rodoma panašios autodalies keitimo procedūra kitoje transporto priemonėje.

Svarbu!

Ši keitimo veiksmų seka gali būti naudojama:

MERCEDES-BENZ E Klasė T-modell (S124) E 300 TD (124.191), MERCEDES-BENZ E Klasė T-modell (S124) E 200 T (124.079), MERCEDES-BENZ E Klasė T-modell (S124) E 220 T (124.082), MERCEDES-BENZ E Klasė T-modell (S124) E 280 T (124.088), MERCEDES-BENZ E Klasė T-modell (S124) E 320 T (124.092), MERCEDES-BENZ E Klasė T-modell (S124) E 250 TD (124.186), MERCEDES-BENZ E Klasė T-modell (S124) E 36 T AMG (124.092), MERCEDES-BENZ E Klasė T-modell (S124) E 300 T Turbo-D (124.193), MERCEDES-BENZ E Klasė T-modell (S124) E 300 T 4-matic (124.290), MERCEDES-BENZ E Klasė T-modell (S124) E 300 T Turbo-D 4-matic (124.393), MERCEDES-BENZ E Klasė T-modell (S124) E 250 Turbo D

Veiksmų seka gali šiek tiek skirtis, priklausomai nuo automobilio konstrukcijos ypatumų.

Ši pamoka gali būti naudojama atliekant panašios autodalies keitimą automobilyje:
MERCEDES-BENZ E Klasė Saloon (W124) E 250 D (124.126, 124.129)

KEITIMAS: SALONO FILTRO – MERCEDES-BENZ E
KLASĖ T-MODELL (S124). ĮRANKIAI, KURIŲ GALI
PRIREIKTI:



- Kryžminis atsuktuvus

[Įsigyti įrankius](#)

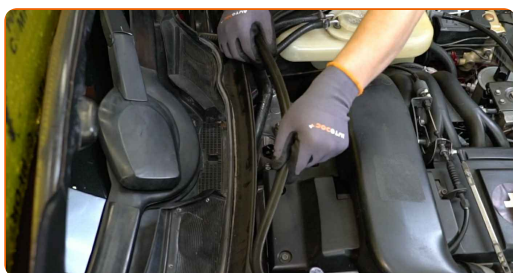
Keitimas: salono filtro – MERCEDES-BENZ E Klasė T-modell (S124). AUTODOC rekomenduoja:

- Salono filtrą keiskite ne rečiau kaip 1 kartą per pusę metų, pavasario ir rudens sezonų pradžioje.
- Laikykitės autodalies eksploataavimo terminų, rekomendacijų ir reikalavimų, kuriuos pateikia gamintojas.
- Jeigu į saloną patenkančio oro srautas staiga sumažėjo, filtrą pakeiskite anksčiau, negu numatyta techninės priežiūros plane.
- Visus darbus atlikite su užgesintu varikliu.

KEITIMAS: SALONO FILTRO – MERCEDES-BENZ E KLASĖ T-MODELL (S124). ATLIKITE TOKIUS ŽINGSNIUS:

1 Atidarykite variklio dangtį.

2 Nuimkite variklio skydo panelės tarpinę.



3 Nuimkite centrinę elementą, laikantį priekinio stiklo valytuvų dėklo sandariklį.



4 Nuimkite priekinio stiklo guminę apdailą.



5 Atsukite nuotekio tvirtinimo detales. Naudokite kryžminį atsuktuvą.



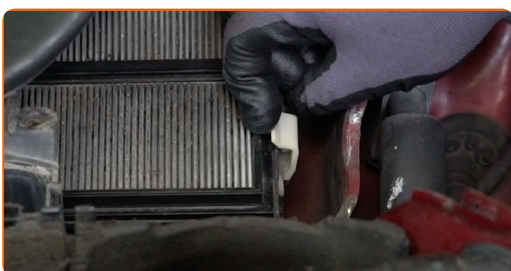
6 Nuimkite šoninę nuotekio dalį.



7 Išimkite centrinę nuotekio dalį.



8 Paspauskite ant salono filtro laikiklio, kad jį atlaisvintumėte.



9 Išimkite salono filtrus.



10 Įdėkite salono filtrus.



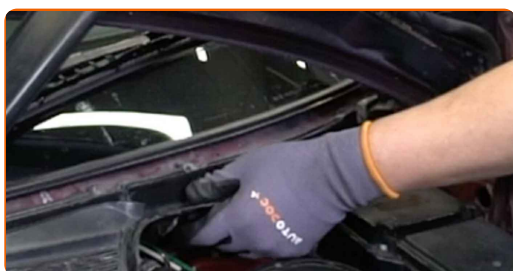
11 Įdėkite salono filtrą atgal į vietą.



12 Sumontuokite centrinę nuotekio dalį.

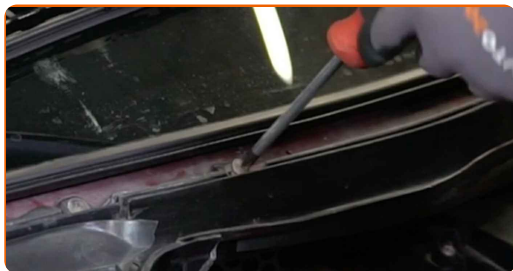


13 Sumontuokite šoninę nuotekio dalį.



14

Įsukite nuotekio tvirtinimo elementus. Naudokite kryžminį atsuktuvą.



15

Sumontuokite priekinio stiklo guminę apdailą.



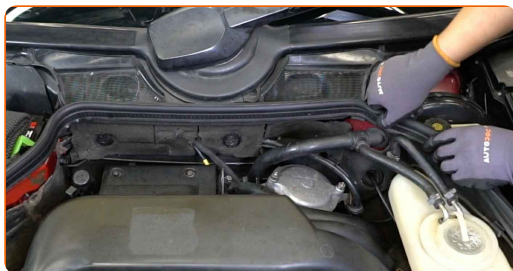
16

Sumontuokite centrinį elementą, laikantį priekinio stiklo valytuvų dėklo sandariklį.



17

Sumontuokite variklio skydo panelės tarpinę.



18

Uždarykite variklio dangtį.

19

Įjunkite degimą.

20

Įjunkite oro kondicionavimo sistemą. Tai būtina, kad galima būtų įsitikinti komponento veikimo korektiškumu.

21

Išjunkite degimą.

GERAI PADIRBĖTA! 

ŽIŪRĖTI DAUGIAU PAMOKŲ

AUTODOC – KOKYBIŠKOS IR PRIEINAMOS AUTODALYS INTERNETU

MOBILIOJI PROGRAMĖLĖ AUTODOC: NAUJINGA IR PATOGU

AUTODOC

GET IT ON Google Play

Download on the App Store

Download

PLATUS AUTODALIŲ PASIRINKIMAS JŪSŲ AUTOMOBILIUI

SALONO FILTRO: PLATUS ASORTIMENTAS

i PASTABA APIE ATSAKOMYBĘ:

Dokumentuose pateikiami tik patarimai ir rekomendacijos, kurios gali būti jums naudingos atliekant remonto ir keitimo darbus. Įmonė „AUTODOC“ nėra atsakinga už remonto proceso metu patirtus nuostolius, traumas ir žalą turtui dėl neteisingo pateiktos informacijos naudojimo ir interpretavimo.

„AUTODOC“ nėra atsakingi už bet kokias galimas klaidas ir netikslumus šioje instrukcijoje. Pateikiama medžiaga yra skirta informaciniams tikslams ir negali pakeisti specialistų konsultacijos.

„AUTODOC“ nėra atsakingi už netinkamą ir traumas galintį sukelti remontinės įrangos, įrankių ir transporto priemonių dalių naudojimą. „AUTODOC“ primygtinai rekomenduoja būti atsargiems ir laikytis saugumo taisyklių atliekant bet kokius remonto ar keitimo darbus. Atsiminkite: žemos kokybės transporto priemonių dalių naudojimas negarantuoja reikiamo saugumo lygio kelyje.

© Copyright 2023 – visas turinys, ypač tekstai, nuotraukos ir grafika, yra apsaugoti autorių teisių. Visos teisės, įskaitant kopijavimą, redagavimą ir vertimą, priklauso „AUTODOC SE“.