

 **AUTODOC CLUB**

Kaip pakeisti
MERCEDES-BENZ E
Klasė Saloon (W212) rato
guolio: priekis - keitimo
instrukcija

PANAŠI VAIZDO PAMOKA



Šiame vaizdo įrašė rodoma panašios autodalies keitimo procedūra kitoje transporto priemonėje.

Svarbu!

Ši keitimo veiksmų seka gali būti naudojama:

MERCEDES-BENZ E Klasė Saloon (W212) E 300 CDI / BlueTEC (212.020, 212.021, 212.027), MERCEDES-BENZ E Klasė Saloon (W212) E 350 CDI (212.023), MERCEDES-BENZ E Klasė Saloon (W212) E 200 NGT (212.041), MERCEDES-BENZ E Klasė Saloon (W212) E 63 AMG (212.074), MERCEDES-BENZ E Klasė Saloon (W212) E 300 (212.054), MERCEDES-BENZ E Klasė Saloon (W212) E 500 (212.073), MERCEDES-BENZ E Klasė Saloon (W212) E 350 (212.059), MERCEDES-BENZ E Klasė Saloon (W212) E 300 (212.055), MERCEDES-BENZ E Klasė Saloon (W212) E 200 (212.034), MERCEDES-BENZ E Klasė Saloon (W212) E 250 CGI (212.047, 212.147), MERCEDES-BENZ E Klasė Saloon (W212) E 350 CGI (212.057), MERCEDES-BENZ E Klasė Saloon (W212) E 500 (212.072), MERCEDES-BENZ E Klasė Saloon (W212) E 220 CDI / BlueTEC (212.001, 212.002), MERCEDES-BENZ E Klasė Saloon (W212) E 250 CDI / BlueTEC (212.003, 212.004), MERCEDES-BENZ E Klasė Saloon (W212) E 350 BlueTEC (212.024), (+ 15)

Veiksmų seka gali šiek tiek skirtis, priklausomai nuo automobilio konstrukcijos ypatumų.

Prašome atkreipti dėmesį, kad ši pamoka buvo sukurta šios dalies keitimo procedūros kitame panašios konstrukcijos automobilyje pagrindu.
Ši pamoka gali būti naudojama atliekant panašios autodalis keitimą automobilyje:
MERCEDES-BENZ E Klasė Saloon (W211) E 270 CDI (211.016)

**KEITIMAS: RATO GUOLIO – MERCEDES-BENZ E KLASĖ
SALOON (W212). REIKIAMŲ ĮRANKIŲ SĄRAŠAS:**



- Vielinis šepetys
- Nailoninis valymo šepetys
- WD-40 purškalkas
- Stabdžių sistemos valiklis
- Universalus purškiamasis skystis valymui
- Varinis tepalas
- Universalus tepalas
- Dinamometrinis raktas
- Kombinuotas veržliaraktis Nr. 17
- Kombinuotas veržliaraktis Nr. 32
- HEX antgalis Nr. H5
- Torcinė galvutė nr. 13
- Torcinė galvutė nr. 21
- Torx antgalis T30
- Smūginė ratų galvutė Nr. 17
- Reketinis raktas
- Sriegiklio laikiklis
- Smūginis atsuktuvus
- Rinkinyus guolių įpresavimui ir išpresavimui
- Įrenginys suporto stabdžių cilindro įspaudimui
- Plaktukas
- Guminis plaktukas
- Apvaliosios replės
- Laužtuvas
- Trikojis nuėmėjas
- Rato atrama

Įsigyti įrankius

Keitimas: rato guolio – MERCEDES-BENZ E Klasė Saloon (W212). Patarimas iš AUTODOC ekspertų:

- Pakartotinai nenaudokite nuimto jūsų automobilio MERCEDES-BENZ E Klasė Saloon (W212) guolio mazgo.
- Veiksmų seka keičiant dešinio ir kairio rato stebulės guolius vienoje ašyje yra identiška.
- Atkreipkite dėmesį: visi darbai automobilyje - MERCEDES-BENZ E Klasė Saloon (W212) - turi būti atliekami su užgesintu varikliu.

KEITIMĄ ATLIKITE TOKIA EILĖS TVARKA:

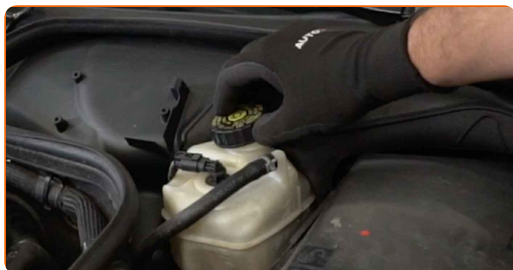
1 Atidarykite variklio dangtį.

2 Prijunkite priežiūros įrangą ir perjunkite SBC sistemą į aptarnavimo režimą.

Atkreipkite dėmesį!

- Kai kuriose transporto priemonėse SBC sistemos gali nebūti.

3 Atsukite stabdžių skysčio bakelio dangtelį.



4 Įdėkite pleištus po ratais.

5

Atlaisvinkite rato tvirtinimo varžtus. Naudokite specialią galvutę ratų varžtams Nr. 17



6

Pakelkite priekinę automobilio dalį ir užtvirtinkite atramomis.

7

Atsukite rato tvirtinimo varžtus.

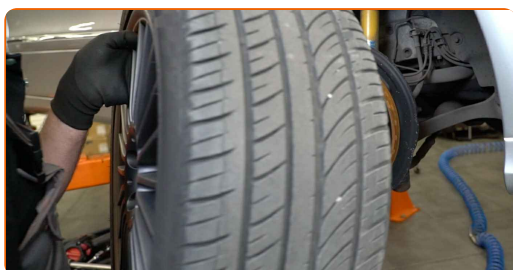


AUTODOC rekomenduoja:

- Svarbu! Laikykite ratą, kai atsukinėjate tvirtinimo varžtus automobilyje MERCEDES-BENZ E Klasė Saloon (W212).

8

Nuimkite ratą.



9

Atjunkite stabdžių nusidėvėjimo daviklio jungiklį. Naudokite apvaliąsias reples.



10

Išskirkite stabdžių kaladėles. Naudokite laužtuvą.



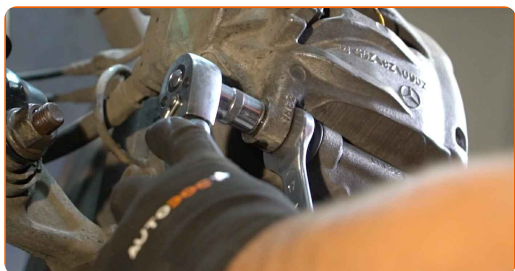
11

Išvalykite stabdžių suporto tvirtinimus. Naudokite vielinį šepetį. Naudokite purškalą WD-40.



12

Atsukite stabdžių apkabos tvirtinimą. Naudokite kombinuotą veržliaraktį Nr. 17. Naudokite torcinę galvutę Nr. 13. Naudokite terkšlinį raktą.



13

Nuimkite stabdžių suportą.



Keitimas: rato guolio – MERCEDES-BENZ E Klasė Saloon (W212). Patarimas:

- Vielos gabalu pririškite suportą prie pakabos arba kėbulo, neatjungdami stabdžių žarnelės, kad sistemos sandarumas nebūtų pažeistas.
- Stebėkite, kad stabdžių apkaba/suportas nekabėtų ant stabdžių žarnelės.
- Nespauskite stabdžių pedalo po stabdžių suporto nuėmimo. Tai sukels stūmoklio iškritimą iš stabdžių cilindro, stabdžių skysčio ištekėjimą ir sistemos sandarumo praradimą.
- Patikrinkite stabdžių suporto apkabos, apsauginių gaubtų ir kreipiančiųjų būklę. Išvalykite juos. Jeigu reikia pakeiskite.

14

Apdorokite stabdžių suporto stūmoklį. Naudokite nailoninį valymo šepetį. Naudokite stabdžių sistemos valiklį.



AUTODOC rekomenduoja:

- Keitimas: rato guolio – MERCEDES-BENZ E Klasė Saloon (W212). Panaudoję purškala, palaukite kelias minutes.

15

Uždėkite stabdžių cilindrų suspaudėją.



16

Nuimkite stabdžių kaladėles.

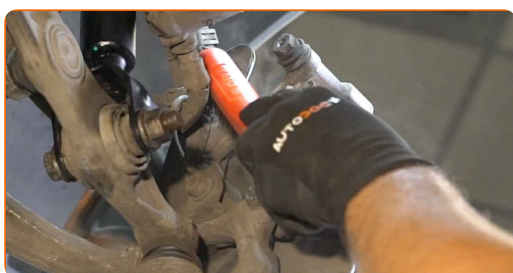


17

Atjunkite stabdžių kaladėlių nusidėvėjimo daviklį.

18

Išvalykite stabdžių suporto apkabos tvirtinimą. Naudokite vielinį šepetį. Naudokite purškala WD-40.



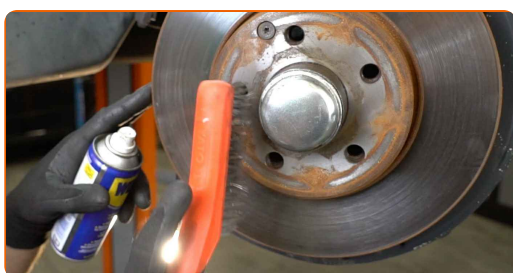
- 19** Atsukite stabdžių apkabos kabės tvirtinimą. Naudokite torcinę galvutę Nr. 21. Naudokite sriegiklio laikiklį. Naudokite terkšlinį raktą.



- 20** Išimkite stabdžių apkabos kabę.



- 21** Išvalykite stabdžių disko tvirtinimus. Naudokite vielinį šepetį. Naudokite purškalą WD-40.



- 22** Atsukite stabdžių disko tvirtinimą. Naudokite Torx T30. Naudokite smūginį atsuktuvą.



23

Nuimkite stabdžių diską.



24

Nuimkite stebulės guolio veržlės dangtelį. Naudokite laužtuvą. Naudokite plaktuką.



Keitimas: rato guolio – MERCEDES-BENZ E Klasė Saloon (W212). Patarimas iš AUTODOC ekspertų:

- Kai kuriuose automobiliuose, stebulės guolis nebūna apsaugotas dangteliu.

25

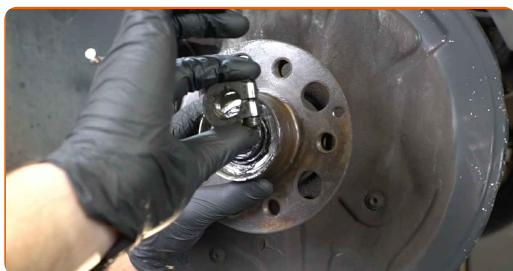
Atlaisvinkite stebulės guolio tvirtinimo veržlės varžtą. Naudokite HEX Nr. H5. Naudokite terkšlinį raktą.



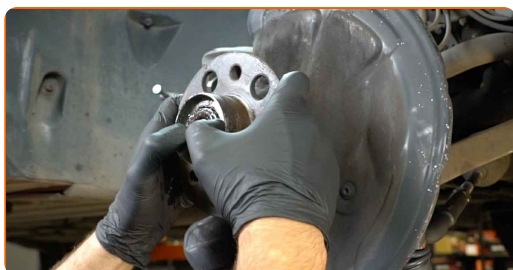
26 Atsukite stebulės veržlę.



27 Išimkite tvirtinimo veržlę.



28 Nuimkite stebulę ir guolius kartu, kadangi tai neišrenkamas mazgas.



29 Išvalykite rato stebulės montavimo vietą. Naudokite universalų valymo skystį.



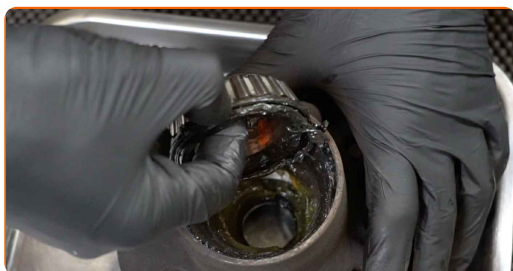
30 Išimkite rato stebulės guolį.



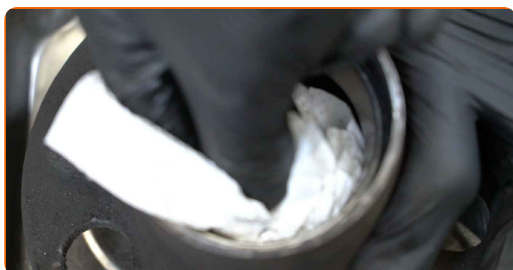
31 Išimkite sena sandarinimo žiedą. Naudokite laužtuvą.



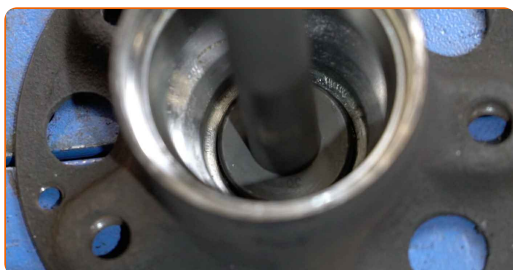
32 Išimkite rato stebulės guolį.



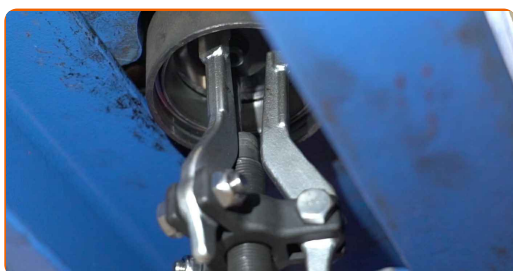
33 Išvalykite stebulės guolio montavimo vietą.



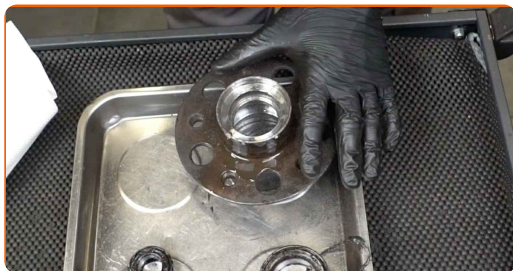
34 Išimkite vidinę guolio apkabą iš stebulės. Naudokite rinkinį guolių įpresavimui ir išpresavimui.



35 Išimkite vidinę guolio apkabą iš stebulės. Naudokite trikojį nuėmėją. Naudokite rinkinį guolių įpresavimui ir išpresavimui.



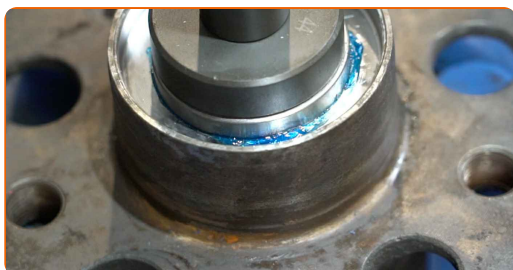
36 Išvalykite stbulę. Naudokite vielinį šepetį. Naudokite universalų valymo skystį.



37 Apdorokite guolio mazgo montavimo vietą. Naudokite universalų tepalą.



38 Sumontuokite vidinį stbulės guolio žiedą į stbulę. Naudokite rinkinį guolių įpresavimui ir išpresavimui.



39 Sumontuokite vidinį stbulės guolio žiedą į stbulę. Naudokite rinkinį guolių įpresavimui ir išpresavimui.



40

Apdorokite guolio mazgo montavimo vietą. Naudokite universalų tepalą.



41

Sumontuokite naują stebulės guolį.



42

Apdorokite guolio mazgo montavimo vietą. Naudokite universalų tepalą.



43

Sumontuokite naują sandarinimo žiedą. Naudokite rinkinį guolių įpresavimui ir išpresavimui.



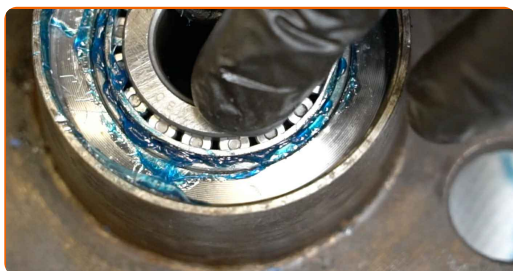
44

Apdorokite guolio mazgo montavimo vietą. Naudokite universalų tepalą.



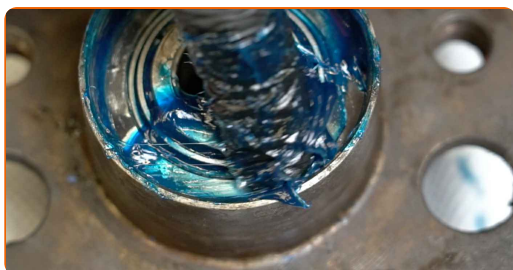
45

Sumontuokite naują stebulės guolį.



46

Apdorokite guolio mazgo montavimo vietą. Naudokite universalų tepalą.



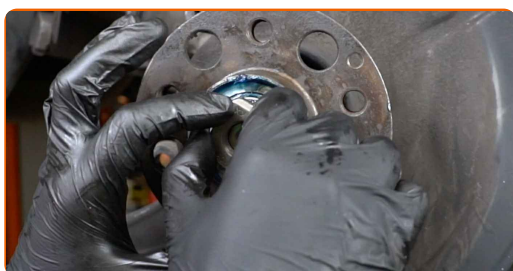
47

Sumontuokite naują stebulę kartu su guoliu.



48

Įdėkite tvirtinimo veržlę.

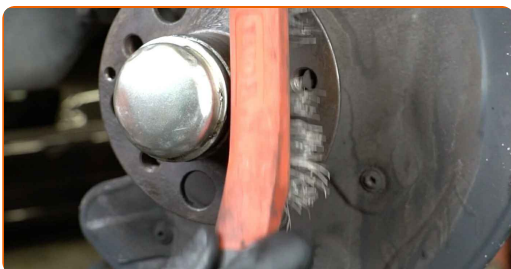


49 Prisukite stebulės veržlę.

50 Uždėkite stebulės veržlės dangtelį.



51 Išvalykite stebulę. Naudokite vielinį šepetį. Apdorokite susiliečiantį paviršių. Naudokite varinį tepalą.



52 Uždėkite stabdžių diską.



53 Priveržkite stabdžio disko tvirtinimą. Naudokite Torx T30. Naudokite dinamometrinį raktą. Priveržimo jėga 8 Nm.



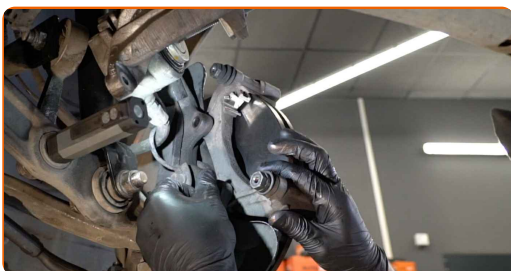
- 54** Išvalykite stabdžių apkabos kabę nuo dulkių ir purvo. Naudokite vielinį šepetį. Naudokite stabdžių sistemos valiklį.



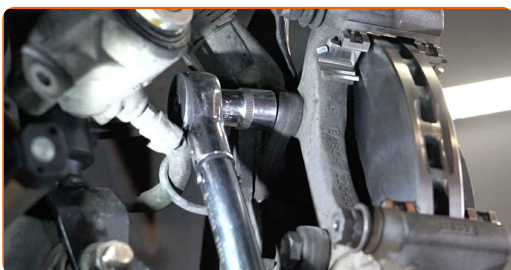
AUTODOC rekomenduoja:

- Keitimas: rato guolio – MERCEDES-BENZ E Klasė Saloon (W212). Panaudoję purškala, palaukite kelias minutes.

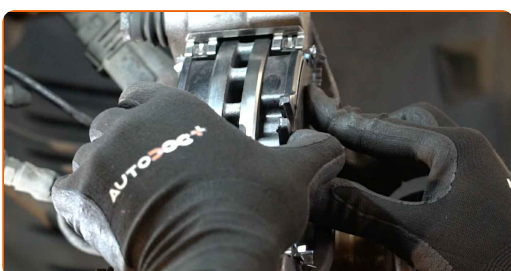
- 55** Sumontuokite stabdžių apkabos kabę.



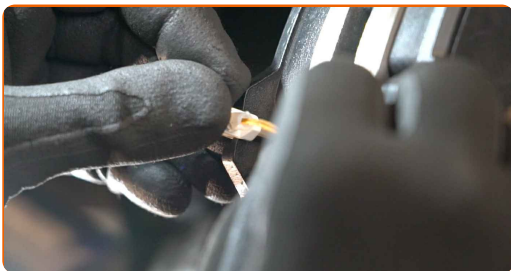
- 56** Priveržkite stabdžių apkabos kabės tvirtinimą. Naudokite torcinę galvutę Nr. 21. Naudokite dinamometrini raktą. Priveržimo jėga 115 Nm.



- 57** Uždėkite stabdžių kaladėles.



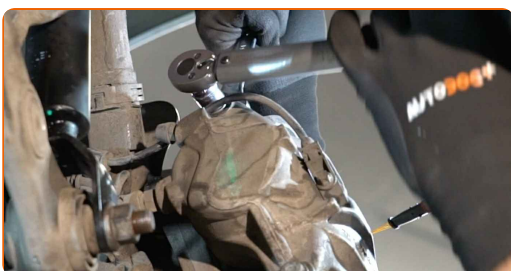
58 Prijunkite stabdžių kaladėlių nusidėvėjimo daviklį.



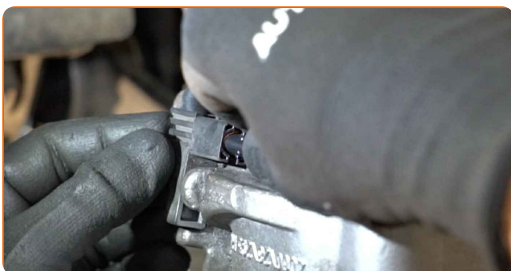
59 Įspauskite stabdžių suporto stūmoklį. Naudokite įrenginį stabdžių suporto cilindrų įspaudimui.



60 Sumontuokite stabdžių suportą ir pritvirtinkite jį. Naudokite kombinuotą veržliaraktį Nr. 17. Naudokite torcinę galvutę Nr. 13. Naudokite dinamometrinių raktą. Priveržimo jėga 35 Nm.



61 Prijunkite stabdžių nusidėvėjimo daviklio jungiklį.



62 Nuimkite stebulės guolio veržlės dangtelį.



63

Uždėkite ratą.



AUTODOC rekomenduoja:

- Svarbu! Laikykite ratą, kai prisukinėjate tvirtinimo varžtus automobilyje MERCEDES-BENZ E Klasė Saloon (W212).

64

Priveržkite rato tvirtinimo varžtus. Naudokite specialią galvutę ratų varžtams Nr. 17



65

Sureguliuokite rato stebulės guolį. Naudokite kombinuotą veržliaraktį Nr. 32.



Keitimas: rato guolio – MERCEDES-BENZ E Klasė Saloon (W212). AUTODOC ekspertai rekomenduoja:

- Nenaudokite pernelyg daug jėgos, kai priveržiate stebulės guolio veržlę. Tai gali pažeisti kūginius guolius.

66 Atlaisvinkite rato tvirtinimo varžtus. Naudokite specialią galvutę ratų varžtams Nr. 17

67 Atsukite rato tvirtinimo varžtus.



AUTODOC rekomenduoja:

- Įspėjimas! Siekiant išvengti sužeidimų, laikykite ratą, kai atsukinėjate tvirtinimo varžtus automobilyje MERCEDES-BENZ E Klasė Saloon (W212).

68 Nuimkite ratą.

69 Prisukite stebulės guolio tvirtinimo veržlės varžtą. Naudokite HEX Nr. H5. Naudokite terkšlinį raktą.

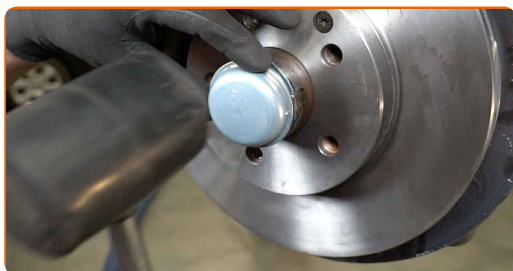


70 Apdorokite stebulės guolį. Naudokite universalų tepalą.



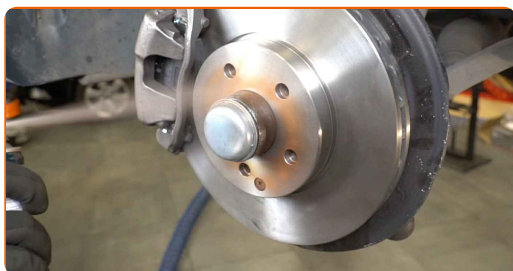
71

Uždėkite stebulės veržlės dangtelį. Naudokite guminį plaktuką.



72

Apdorokite stabdžių disko paviršių, kuris liečiasi su ratlankiu. Naudokite varinį tepalą.



73

Išvalykite stabdžių disko paviršių. Naudokite stabdžių sistemos valiklį.

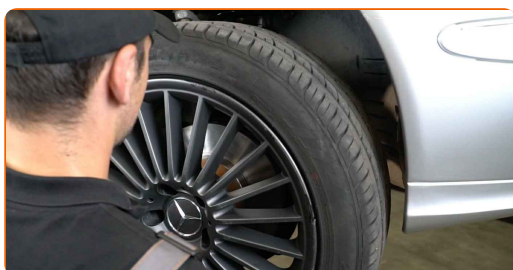


AUTODOC rekomenduoja:

- Keitimas: rato guolio – MERCEDES-BENZ E Klasė Saloon (W212). Panaudoję purškalą, palaukite kelias minutes.

74

Uždėkite ratą.



AUTODOC rekomenduoja:

- Įspėjimas! Siekiant išvengti sužeidimų, laikykite ratą, kai prisukinėjate tvirtinimo varžtus automobilyje MERCEDES-BENZ E Klasė Saloon (W212).

75

Priveržkite rato tvirtinimo varžtus. Naudokite specialią galvutę ratų varžtams Nr. 17



76

Nuleiskite automobilį ir, kryžmine tvarka, priveržkite ratų tvirtinimo varžtus. Naudokite specialią galvutę ratų varžtams Nr. 17 Naudokite dinamometrinį raktą. Priveržimo jėga 130 Nm.



77

Išimkite kėlimo įrenginius ir pleištus po ratais.



78

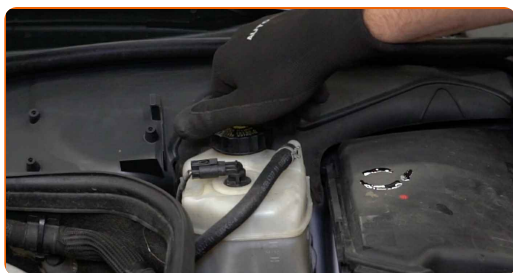
Prijunkite SBC sistemą į darbo režimą ir atjunkite priežiūros įrangą.

Keitimas: rato guolio – MERCEDES-BENZ E Klasė Saloon (W212). Patarimas iš AUTODOC:

- Patikrinkite stabdžių skysčio lygį bakelyje ir, jeigu reikia, pripildykite.

79

Užsukite stabdžių skysčio bakelio kamštį.



80

Uždarykite variklio dangtį.

GERAI PADIRBĖTA! 

ŽIŪRĖTI DAUGIAU PAMOKŲ

AUTODOC – KOKYBIŠKOS IR PRIEINAMOS AUTODALYS INTERNETU

MOBILIOJI PROGRAMĖLĖ AUTODOC: NAUDINGA IR PATOGU



AUTODOC

GET IT ON
Google Play

Download on the
App Store

Download

PLATUS AUTODALIŲ PASIRINKIMAS JŪSŲ AUTOMOBILIUI

RATO GUOLIO: PLATUS ASORTIMENTAS

i PASTABA APIE ATSAKOMYBĘ:

Dokumentuose pateikiami tik patarimai ir rekomendacijos, kurios gali būti jums naudingos atliekant remonto ir keitimo darbus. Įmonė „AUTODOC“ nėra atsakinga už remonto proceso metu patirtus nuostolius, traumas ir žalą turtui dėl neteisingo pateiktos informacijos naudojimo ir interpretavimo.

„AUTODOC“ nėra atsakingi už bet kokias galimas klaidas ir netikslumus šioje instrukcijoje. Pateikiama medžiaga yra skirta informaciniams tikslams ir negali pakeisti specialistų konsultacijos.

„AUTODOC“ nėra atsakingi už netinkamą ir traumas galintį sukelti remontinės įrangos, įrankių ir transporto priemonių dalių naudojimą. „AUTODOC“ primygtinai rekomenduoja būti atsargiems ir laikytis saugumo taisyklių atliekant bet kokius remonto ar keitimo darbus. Atsiminkite: žemos kokybės transporto priemonių dalių naudojimas negarantuoja reikiamo saugumo lygio kelyje.

© Copyright 2022 – visas turinys, ypač tekstai, nuotraukos ir grafika, yra apsaugoti autorių teisių. Visos teisės, įskaitant kopijavimą, redagavimą ir vertimą, priklauso „AUTODOC GmbH“.