



Kaip pakeisti
MERCEDES-BENZ E
Klasė Coupe (C207) V6
variklio alyvos ir alyvos
filtra - keitimo instrukcija

PANAŠI VAIZDO PAMOKA



Šiame vaizdo įrašė rodoma panašios autodalies keitimo procedūra kitoje transporto priemonėje.

Svarbu!

Ši keitimo veiksmų seka gali būti naudojama:

MERCEDES-BENZ E Klasė Coupe (C207) E 350 (207.356), MERCEDES-BENZ E Klasė Coupe (C207) E 350 CGI (207.357), MERCEDES-BENZ E Klasė Coupe (C207) E 500 (207.372)

Veiksmų seka gali šiek tiek skirtis, priklausomai nuo automobilio konstrukcijos ypatumų.

Ši pamoka gali būti naudojama atliekant panašios autodalies keitimą automobilyje:
MERCEDES-BENZ C Klasė Saloon (W203) C 240 (203.061)

**KEITIMAS: ALYVOS IR FILTRU – MERCEDES-BENZ E
KLASĖ COUPE (C207) V6. REIKALINGI ĮRANKIAI:**



- Vielinis šepetys
- Universalus purškiamasis skystis valymui.
- Dinamometrinis raktas
- Kombinuotas veržliaraktis Nr. 13
- Torcinė galvutė nr. 8
- Torcinė galvutė nr. 13
- Galvutė alyvos filtrui 74/15F
- Reketinis raktas
- Talpa alyvos surinkimui
- Piltuvėlis
- Plokščias atsuktuvus
- Mikropluošto servetėlės
- Automobilio sparnų uždangalas

Įsigyti įrankius

Keitimas: alyvos ir filtru – MERCEDES-BENZ E Klasė Coupe (C207) V6.
Patarimas iš AUTODOC:

- Alyvos filtrą keiskite kiekvieną kartą, kai keičiate variklio alyvą.
- Montavimo metu naudokite tik naujus sandarinimo žiedus.
- Užsidėkite pirštines, kad išvengtumėte kontakto su karštu skysčiu.
- Atkreipkite dėmesį: visi darbai automobilyje - MERCEDES-BENZ E Klasė Coupe (C207) V6 - turi būti atliekami su užgesintu varikliu.

KEITIMĄ ATLIKITE TOKIA EILĖS TVARKA:

- 1 Atidarykite variklio dangtį.
- 2 Naudokite apsauginį dėklą, kad nepažeistumėte automobilio dažų ir plastiko.
- 3 Atsukite alyvos įpylimo angos dangtelį.



- 4 Pakelkite automobilį keltuvu arba pasinaudokite apžiūros duobe.

Keitimas: alyvos ir filtru – MERCEDES-BENZ E Klasė Coupe (C207) V6.
Profesionalai rekomenduoja:

- Automobilis turi būti horizontalioje padėtyje, o jeigu jis stovi pakrypęs, alyvos išėjimo kaištis turi būti žemiausiame taške.

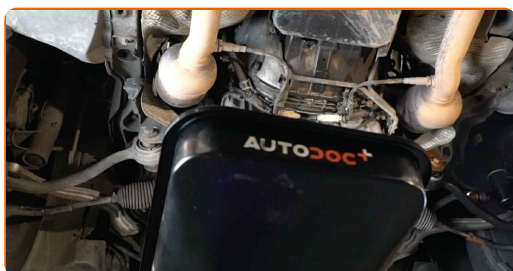
- 5** Atjunkite apatinės variklio karterio apsaugos fiksavimo tvirtinimus. Naudokite torcinę galvutę Nr. 8. Naudokite terkšlinį raktą.



- 6** Nuimkite variklio karterio apsaugą.

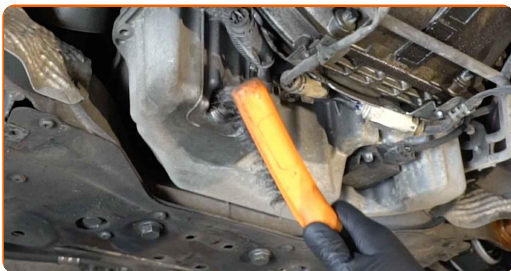


- 7** Padėkite ne mažiau kaip 9 litrų talpą po nupylimo anga.



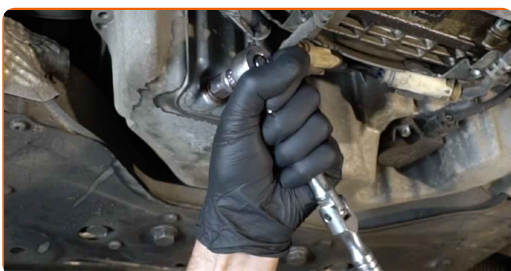
8

Nuvalykite karterio nupylimo angos zoną. Naudokite vielinį šepetį. Naudokite universalų valymo skystį.



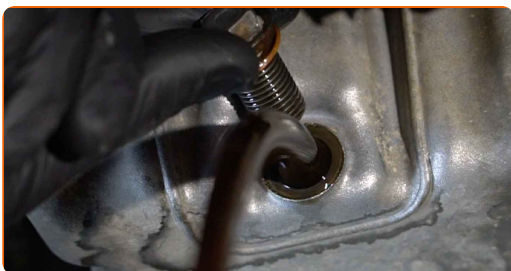
9

Atsukite nupylimo kamštį. Naudokite kombinuotą veržliaraktį Nr. 13. Naudokite torcinę galvutę Nr. 13. Naudokite terkšlinį raktą.



10

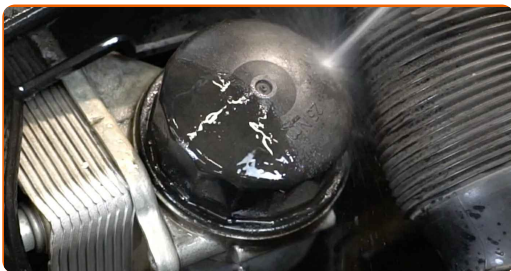
Nupilkite panaudotą alyvą.



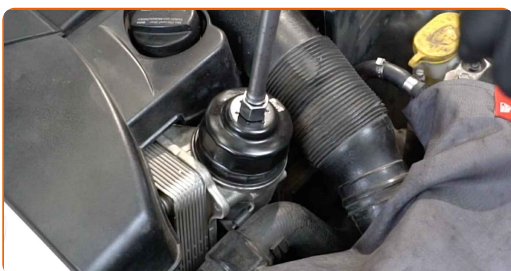
Keitimas: alyvos ir filtru – MERCEDES-BENZ E Klasė Coupe (C207) V6.
Patarimas iš AUTODOC:

- Dėmesio! Alyva gali būti karšta.
- Palaukite, kol alyva iki galo ištekės iš nupylimo angos.

11 Išvalykite alyvos filtro korpuso dangtelį.

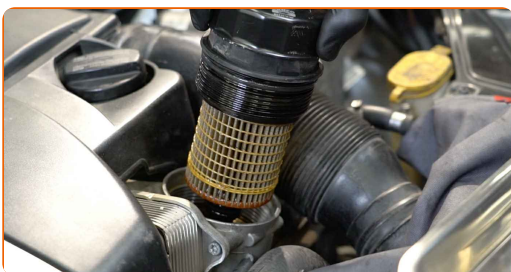


12 Atsukite filtro korpuso dangtelį kartu su senu filtruojančiu elementu. Naudokite antgalį-adaptėrį 74/15F. Naudokite terkšlinį raktą.



13 Paruoškite talpą senam alyvos filtrui.

14 Įdėkite seną alyvos filtrą į talpą.



Keitimas: alyvos ir filtru – MERCEDES-BENZ E Klasė Coupe (C207) V6.
AUTODOC rekomenduoja:

- Padėkite talpą. Alyva pradės tekėti iš nupylimo angos iš karto, kai tik išimsite alyvos filtrą.

15 Uždenkite alyvos filtro korpusą servetėle iš mikropluošto, kad išvengtumėte purvo ir pašalinių objektų patekimo į sistemą.

16 Atjunkite alyvos filtrą nuo filtro gaubto.



17 Išimkite senus sandarinimo žiedus nuo alyvos filtro gaubto. Naudokite plokščią atsuktuvą.



18 Išvalykite alyvos filtro korpuso dangtelį. Naudokite universalų valymo skystį.



19 Įdėkite naujus sandarinimo žiedus ir alyvos filtrą į montavimo vietą alyvos filtro gaubte.



Atkreipkite dėmesį!

- Stebėkite, kad filtras būtų įrengtas teisingai. Nesupainiokite detalės pusių.

20 Sutepkite guminę naujo alyvos filtro tarpinę nedideliu alyvos kiekiu.

21 Patraukite servetėlę iš mikropluošto nuo alyvos filtro korpuso.

22 Uždėkite alyvos filtro korpuso dangtelį ir jį prisukite. Naudokite antgalį-adapterį 74/15F. Naudokite dinamometrinių raktą. Priveržimo jėga 25 Nm.



23 Nuvalykite karterio nupylimo angos zoną.



24 Įsukite naują nupylimo kaištį ir priveržkite jį. Naudokite torcinę galvutę Nr. 13. Naudokite dinamometrinių raktą. Priveržimo jėga 30 Nm.



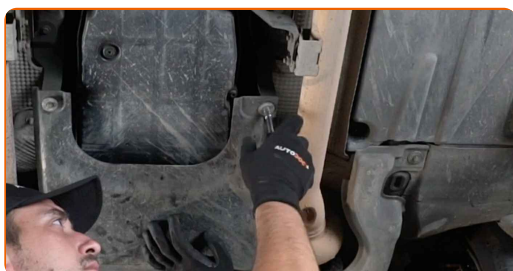
25 Nuvalykite karterio nupylimo angos zoną. Naudokite universalų valymo skystį.



26 Uždėkite variklio karterio apatinę apsaugą.

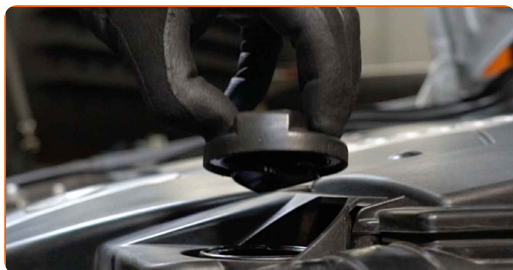


27 Užfiksuokite apatinės variklio karterio apsaugos tvirtinimus. Naudokite torcinę galvutę Nr. 8. Naudokite terkšlinį raktą.



28 Nuleiskite automobilį.

29 Nuimkite alyvos įpylimo dangtelį.



30 Įdėkite piltuvėlį.



31

Įpilkite alyvą į variklį per įpylimo angą. Reikiamas alyvos kiekis - 8 l.



Keitimas: alyvos ir filtru – MERCEDES-BENZ E Klasė Coupe (C207) V6.
Patarimas:

- Naudokite alyvą, kurią rekomenduoja gamintojas.

32

Uždėkite alyvos įpylimo angos dangtelį.



33

Užsukite alyvos įpylimo angos dangtelį.



34

Įjunkite degimą.

35

Patikrinkite alyvos lygį pasinaudodami borto kompiuteriu. Pripilkite daugiau alyvos, jeigu reikia.

36 Kelioms minutėms paleiskite variklį. Kai užges alyvos slėgio indikatorius, užgesinkite variklį. Išjunkite degimą.



Keitimas: alyvos ir filtru – MERCEDES-BENZ E Klasė Coupe (C207) V6.
AUTODOC ekspertai rekomenduoja:

- Patikrinkite, ar alyvos įpylimo angos dangtelis tvirtai uždarytas.
- Patikrinkite tepalo nupylimo kamščio ir alyvos filtro tarpinės sandarumą. Jeigu reikia, atsargiai juos priveržkite.

37 Nuimkite apsauginį dėklą.

38 Uždarykite variklio dangtį.

Keitimas: alyvos ir filtru – MERCEDES-BENZ E Klasė Coupe (C207) V6.
Patarimas iš AUTODOC:

- Atkreipkite dėmesį, kad alyvos slėgio indikatorius, kuris nurodo slėgio nebuvimą sutepimo sistemoje, gali degti ilgiau negu įprastai. Po kelių sekundžių alyva užpildys kanalus ir lemputė užges.
- Kad apsaugotumėte aplinką nuo taršos, būtinai išmeskite panaudotus filtrus specialiuose surinkimo punktuose.

GERAI PADIRBĖTA! 

ŽIŪRĖTI DAUGIAU PAMOKŲ

AUTODOC – KOKYBIŠKOS IR PRIEINAMOS AUTODALYS INTERNETU

MOBILIOJI PROGRAMĖLĖ AUTODOC: NAUJINGA IR PATOGU



+ AUTODOC

GET IT ON
Google Play

Download on the
App Store

Download

PLATUS AUTODALIŲ PASIRINKIMAS JŪSŲ AUTOMOBILIUI

ALYVOS FILTRAI: PLATUS ASORTIMENTAS

i PASTABA APIE ATSAKOMYBĘ:

Dokumentuose pateikiami tik patarimai ir rekomendacijos, kurios gali būti jums naudingos atliekant remonto ir keitimo darbus. Įmonė „AUTODOC“ nėra atsakinga už remonto proceso metu patirtus nuostolius, traumas ir žalą turtui dėl neteisingo pateiktos informacijos naudojimo ir interpretavimo.

„AUTODOC“ nėra atsakingi už bet kokias galimas klaidas ir netikslumus šioje instrukcijoje. Pateikiama medžiaga yra skirta informaciniams tikslams ir negali pakeisti specialistų konsultacijos.

„AUTODOC“ nėra atsakingi už netinkamą ir traumas galintį sukelti remontinės įrangos, įrankių ir transporto priemonių dalių naudojimą. „AUTODOC“ primygtinai rekomenduoja būti atsargiems ir laikytis saugumo taisyklių atliekant bet kokius remonto ar keitimo darbus. Atsiminkite: žemos kokybės transporto priemonių dalių naudojimas negarantuoja reikiamo saugumo lygio kelyje.

© Copyright 2022 – visas turinys, ypač tekstai, nuotraukos ir grafika, yra apsaugoti autorių teisių. Visos teisės, įskaitant kopijavimą, redagavimą ir vertimą, priklauso „AUTODOC GmbH“.