



Kaip pakeisti
MERCEDES-BENZ E
Klasė Coupe (C207)
stabdžių trinkelio: priekis
- keitimo instrukcija

PANAŠI VAIZDO PAMOKA



Šiame vaizdo įrašė rodoma panašios autodalies keitimo procedūra kitoje transporto priemonėje.

i Svarbu!

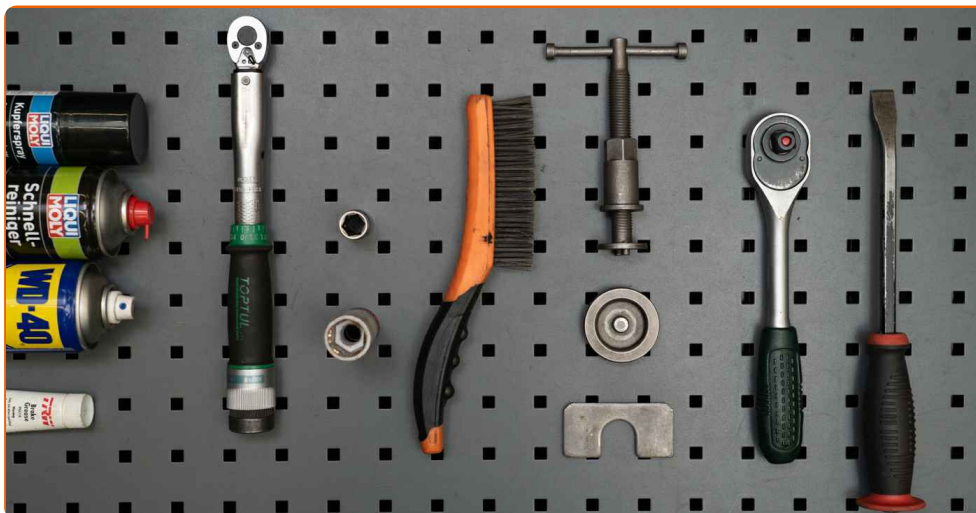
Ši keitimo veiksmų seka gali būti naudojama:

MERCEDES-BENZ E Klasė Coupe (C207) E 250 CGI (207.347), MERCEDES-BENZ E Klasė Coupe (C207) E 220 CDI / d (207.302, 207.301), MERCEDES-BENZ E Klasė Coupe (C207) E 200 CGI (207.348), MERCEDES-BENZ E Klasė Coupe (C207) E 200 (207.334), MERCEDES-BENZ E Klasė Coupe (C207) E 220 BlueTEC (207.301), MERCEDES-BENZ E Klasė Coupe (C207) E 220 CDI

Veiksmų seka gali šiek tiek skirtis, priklausomai nuo automobilio konstrukcijos ypatumų.

Ši pamoka gali būti naudojama atliekant panašios autodalies keitimą automobilyje:
MERCEDES-BENZ C Klasė Saloon (W204) C 220 CDI (204.008)

**KEITIMAS: STABDŽIŲ TRINKELIU – MERCEDES-BENZ E
KLASĖ COUPE (C207). REIKIAMŲ ĮRANKIŲ SĄRAŠAS:**



- Vielinis šepetys
- Nailoninis valymo šepetys
- WD-40 purškalas
- Elektros kontaktų valiklis
- Stabdžių sistemos valiklis
- Stabdžių sistemos tepalas
- Keraminis tepalas
- Dinamometrinis raktas
- Kombinuotas veržliaraktis Nr. 17
- Torcinė galvutė nr. 13
- Smūginė ratų galvutė Nr. 17
- Reketinis raktas
- Prailgintos apvaliosios replės
- Įrenginys suporto stabdžių cilindro įspaudimui
- Laužtuvas
- Rato atrama

Įsigyti įrankius

**Keitimas: stabdžių trinkelio – MERCEDES-BENZ E Klasė Coupe (C207).
Patarimas iš AUTODOC ekspertų:**

- Stabdžių kaladėles keiskite komplektu kiekvienoje ašyje. Tai užtikrins efektyvų stabdymą.
- Veiksmų seka keičiant visas vienos ašies stabdžių kaladėles yra identiškas.
- Atkreipkite dėmesį: visi darbai automobilyje - MERCEDES-BENZ E Klasė Coupe (C207) - turi būti atliekami su užgesintu varikliu.

KEITIMĄ ATLIKITE TOKIA EILĖS TVARKA:

1 Atidarykite variklio dangtį. Atsukite stabdžių skysčio bakelio dangtelį.

2 Įdėkite pleištus po ratais.

3 Atlaisvinkite rato tvirtinimo varžtus. Naudokite specialią galvutę ratų varžtams Nr. 17



4 Pakelkite automobilį.

Keitimas: stabdžių trinkelio – MERCEDES-BENZ E Klasė Coupe (C207).
Patarimas iš AUTODOC:

- Jeigu naudojate domkratą, įsitikinkite, kad jis pastatytas ant lygaus paviršiaus, be jokių nelygumų.
- Būtinai papildomai užfiksuokite automobilį pakeliamais stovais.

5

Atsukite rato tvirtinimo varžtus. Naudokite specialią galvutę ratų varžtams Nr. 17

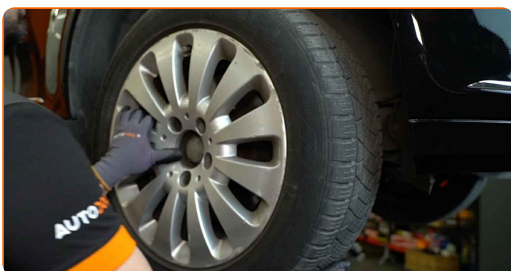


AUTODOC rekomenduoja:

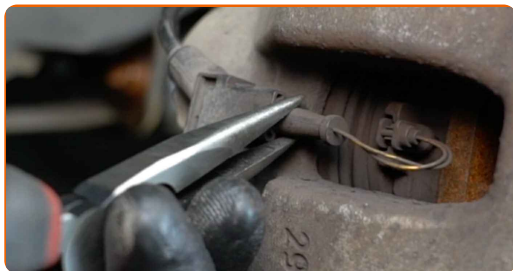
- Įspėjimas! Siekiant išvengti sužeidimų, laikykite ratą, kai atsukinėjate tvirtinimo varžtus automobilyje MERCEDES-BENZ E Klasė Coupe (C207).

6

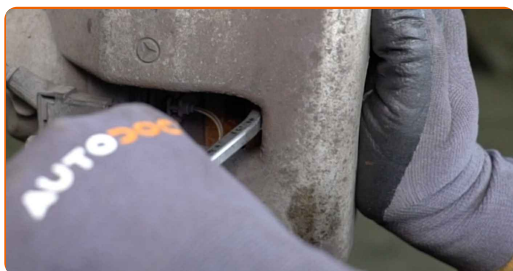
Nuimkite ratą.



7 Atjunkite stabdžių kaladėlių nusidėvėjimo daviklio jungtį. Naudokite prailgintas apvaliąsias reples.



8 Išskirkite stabdžių kaladėles. Naudokite laužtuvą.

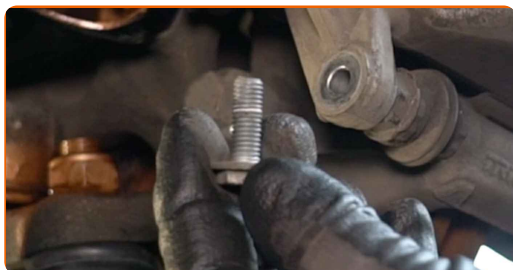


9 Išvalykite stabdžių suporto tvirtinimus. Naudokite vielinį šepetį. Naudokite purškalą WD-40.

10 Atsukite stabdžių suporto tvirtinimus. Naudokite kombinuotą veržliaraktį Nr. 17. Naudokite torcinę galvutę Nr. 13. Naudokite terkšlinį raktą.



11 Išimkite tvirtinimo varžtus.



12

Nuimkite stabdžių suportą.



Keitimas: stabdžių trinkelio – MERCEDES-BENZ E Klasė Coupe (C207).
Patarimas iš AUTODOC:

- Vielos gabalu pririškite suportą prie pakabos arba kėbulo, neatjungdami stabdžių žarnelės, kad sistemos sandarumas nebūtų pažeistas.
- Stebėkite, kad stabdžių apkaba/suportas nekabėtų ant stabdžių žarnelės.
- Nespauskite stabdžių pedalo po stabdžių suporto nuėmimo. Tai sukels stūmoklio iškritimą iš stabdžių cilindro, stabdžių skysčio ištekėjimą ir sistemos sandarumo praradimą.

13

Nuimkite stabdžių kaladėles.



Keitimas: stabdžių trinkelė – MERCEDES-BENZ E Klasė Coupe (C207).
Patarimas:

- Išmatuokite stabdžių disko storį. Pasiekus nusidėvėjimą ribą, detalę būtina pakeisti.

14

Išvalykite stabdžių apkabos kabę nuo dulkių ir purvo. Naudokite vielinį šepetį. Naudokite stabdžių sistemos valiklį.



AUTODOC rekomenduoja:

- Keitimas: stabdžių trinkelė – MERCEDES-BENZ E Klasė Coupe (C207). Panaudoję purškalą, palaukite kelias minutes.
- Patikrinkite stabdžių suporto apkabos, apsauginių gaubtų ir kreipiančiųjų būklę. Išvalykite juos. Jeigu reikia pakeiskite.

15

Priveržkite stabdžių trinkelės toje vietoje, kur jų paviršius liečiasi su stabdžių apkabos laikikliu. Naudokite sintetinį tepalą stabdžių sistemai.



AUTODOC rekomenduoja:

- Prieš montuodami kaladėles įsitikinkite, kad disko paviršius yra švarus.

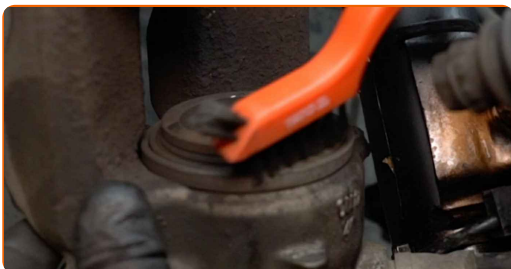
16

Uždėkite naujas stabdžių kaladėles.



17

Apdorokite stabdžių suporto stūmoklį. Naudokite nailoninį valymo šepetį. Naudokite stabdžių sistemos valiklį.

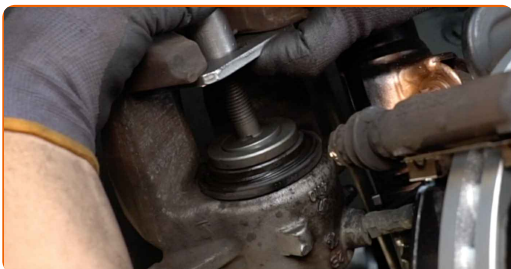


AUTODOC rekomenduoja:

- Po užpurškimo palaukite kelias minutes.

18

Įspauskite stabdžių suporto stūmoklį. Naudokite įrenginį stabdžių suporto cilindrų įspaudimui.



19 Sumontuokite stabdžių suportą ir pritvirtinkite jį.



20 Priveržkite tvirtinimo varžtus.



21 Priveržkite stabdžių suporto tvirtinimą. Naudokite kombinuotą veržliaraktį Nr. 17. Naudokite torcinę galvutę Nr. 13. Naudokite dinamometrinių raktą. Priveržimo jėga 34 Nm.



22 Apdorokite stabdžių kaladėlių nusidėvėjimo kištuką. Naudokite elektros kontaktų valiklį.



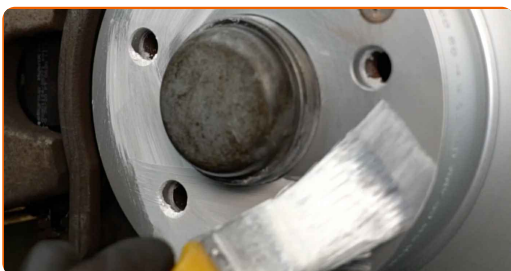
23 Prijunkite stabdžių kaladėlių nusidėvėjimo daviklio jungtį.



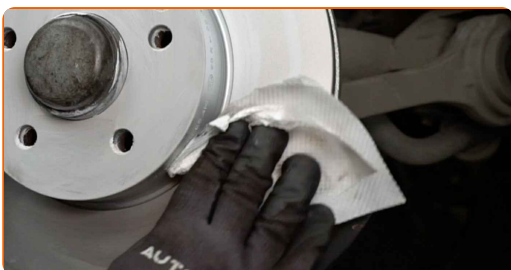
24 Išvalykite ratlankio montavimo vietą. Naudokite vielinį šepetį.



25 Apdorokite stabdžių disko paviršių, kuris liečiasi su ratlankiu. Naudokite keraminį tepalą.



26 Išvalykite stabdžių disko paviršių. Naudokite stabdžių sistemos valiklį.



AUTODOC rekomenduoja:

- Po užpurškimo palaukite kelias minutes.

27 Uždėkite ratą.



AUTODOC rekomenduoja:

- Įspėjimas! Siekiant išvengti sužeidimų, laikykite ratą, kai prisukinėjate tvirtinimo varžtus automobilyje MERCEDES-BENZ E Klasė Coupe (C207).

28

Priveržkite rato tvirtinimo varžtus. Naudokite specialią galvutę ratų varžtams Nr. 17



29

Nuleiskite automobilį ir, kryžmine tvarka, priveržkite ratų tvirtinimo varžtus. Naudokite specialią galvutę ratų varžtams Nr. 17 Naudokite dinamometrinį raktą. Priveržimo jėga 130 Nm.



30

Išimkite kėlimo įrenginius ir pleištus po ratais.

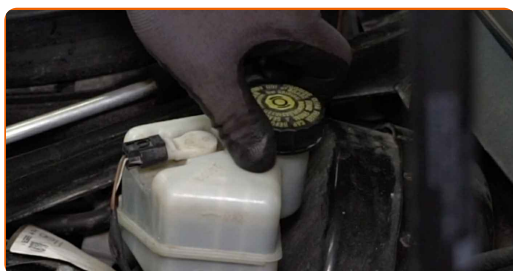


AUTODOC rekomenduoja:

- Neužvesdami variklio, kelis kartus įspauskite stabdžio pedalą, kol nepajusite pasipriešinimo.
- Patikrinkite stabdžių skysčio lygį bakelyje ir, jeigu reikia, pripildykite.

31

Užsukite stabdžių skysčio bakelio kamštį. Uždarykite variklio dangtį.



Keitimas: stabdžių trinkelio – MERCEDES-BENZ E Klasė Coupe (C207).
Patarimas iš AUTODOC:

- Pirmus 150-200 km po stabdžių kaladėlių keitimo, greitį mažinkite atsargiai. Venkite nereikalingo ir staigaus stabdymo iki pilno automobilio sustojimo.

GERAI PADIRBĖTA! 

ŽIŪRĖTI DAUGIAU PAMOKŲ

AUTODOC – KOKYBIŠKOS IR PRIEINAMOS AUTODALYS INTERNETU

MOBILIOJI PROGRAMĖLĖ AUTODOC: NAUDINGA IR PATOGU



+ AUTODOC

GET IT ON
Google Play

Download on the
App Store

Download

PLATUS AUTODALIŲ PASIRINKIMAS JŪSŲ AUTOMOBILIUI

STABDŽIŲ TRINKELIU: PLATUS ASORTIMENTAS

i PASTABA APIE ATSAKOMYBĘ:

Dokumentuose pateikiami tik patarimai ir rekomendacijos, kurios gali būti jums naudingos atliekant remonto ir keitimo darbus. Įmonė „AUTODOC“ nėra atsakinga už remonto proceso metu patirtus nuostolius, traumas ir žalą turtui dėl neteisingo pateiktos informacijos naudojimo ir interpretavimo.

„AUTODOC“ nėra atsakingi už bet kokias galimas klaidas ir netikslumus šioje instrukcijoje. Pateikiama medžiaga yra skirta informaciniams tikslams ir negali pakeisti specialistų konsultacijos.

„AUTODOC“ nėra atsakingi už netinkamą ir traumas galintį sukelti remontinės įrangos, įrankių ir transporto priemonių dalių naudojimą. „AUTODOC“ primygtinai rekomenduoja būti atsargiems ir laikytis saugumo taisyklių atliekant bet kokius remonto ar keitimo darbus. Atsiminkite: žemos kokybės transporto priemonių dalių naudojimas negarantuoja reikiamo saugumo lygio kelyje.

© Copyright 2022 – visas turinys, ypač tekstai, nuotraukos ir grafika, yra apsaugoti autorių teisių. Visos teisės, įskaitant kopijavimą, redagavimą ir vertimą, priklauso „AUTODOC GmbH“.