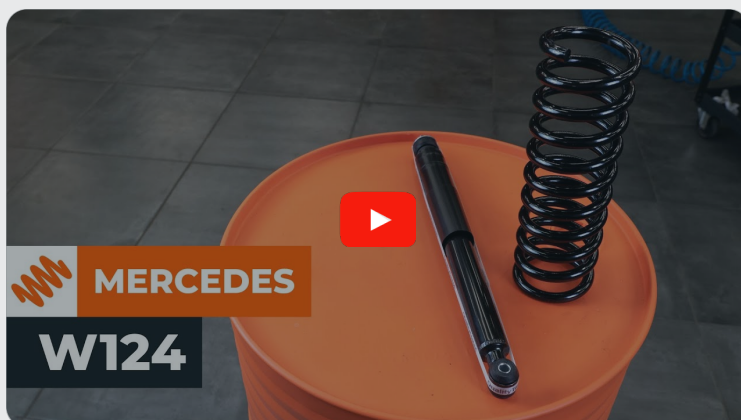




Kaip pakeisti
MERCEDES-BENZ E
Klasė Coupe (C124)
amortizatorių: galas -
keitimo instrukcija

PANAŠI VAIZDO PAMOKA



Šiame vaizdo įrašė rodoma panašios autodalies keitimo procedūra kitoje transporto priemonėje.

Svarbu!

Ši keitimo veiksmų seka gali būti naudojama:

MERCEDES-BENZ E Klasė Coupe (C124) E 200 (124.040), MERCEDES-BENZ E Klasė Coupe (C124) E 220 (124.042), MERCEDES-BENZ E Klasė Coupe (C124) E 320 (124.052)

Veiksmų seka gali šiek tiek skirtis, priklausomai nuo automobilio konstrukcijos ypatumų.

Ši pamoka gali būti naudojama atliekant panašios autodalies keitimą automobilyje:
MERCEDES-BENZ E Klasė Saloon (W124) E 250 D (124.126, 124.129)

**KEITIMAS: AMORTIZATORIŲ – MERCEDES-BENZ E
KLASĖ COUPE (C124). REIKIAMŲ ĮRANKIŲ SĄRAŠAS:**



- Vielinis šepetys
- WD-40 purškalas
- Universalus purškiamasis skystis valymui
- Keraminis tepalas
- Dinamometrinis raktas
- Kombinuotas veržliaraktis Nr. 13
- Kombinuotas veržliaraktis Nr. 17
- Kombinuotas veržliaraktis Nr. 19
- Kombinuotas veržliaraktis Nr. 22
- Torcinė galvutė nr. 13
- Torcinė galvutė nr. 17
- Torcinė galvutė nr. 19
- Torcinė galvutė nr. 22
- Speciali torcinė galvutė amortizatoriaus demontavimui nr. 16
- Antgalis-galvutė amortizatoriui Nr. DD5.2
- Antgalis-galvutė amortizatoriui Nr. DD6
- Smūginė ratų galvutė Nr. 17
- Reketinis raktas
- Sriegiklio laikiklis
- Plaktukas
- Kaltas kaiščių išmušimui
- Laužtuvas
- Hidraulinis keltuvas
- Rato atrama

Įsigyti įrankius

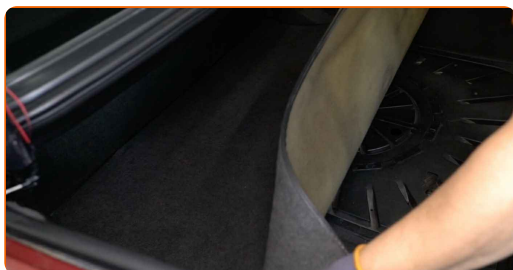
Keitimas: amortizatorių – MERCEDES-BENZ E Klasė Coupe (C124).
Profesionalai rekomenduoja:

- Abu galinės pakabos amortizorius keiskite vienu metu.
- Veiksmų seka keičiant kairį ir dešinį galinės pakabos amortizorius yra vienoda.
- Įspėjimas! Užgesinkite variklį prieš pradėdami bet kokius darbus su - MERCEDES-BENZ E Klasė Coupe (C124).

KEITIMĄ ATLIKITE TOKIA EILĖS TVARKA:

1 Atidarykite bagažinės skyrių.

2 Nuimkite bagažinės skyriaus apdailą.



3 Išvalykite viršutinį amortizatoriaus tvirtinimą. Naudokite vielinį šepetį. Naudokite purškalą WD-40.



- 4 Atlaisvinkite viršutinį amortizatoriaus tvirtinimą. Naudokite kombinuotą veržliaraktį Nr. 17. Naudokite antgalį-galvutę amortizatoriui Nr. DD5.2. Naudokite terkšlinį raktą.



- 5 Įdėkite pleištus po ratais.

- 6 Atlaisvinkite rato varžtus. Naudokite specialią galvutę ratų varžtams Nr. 17 Naudokite sriegiklio laikiklį.



- 7 Pakelkite automobilį.

Keitimas: amortizatorių – MERCEDES-BENZ E Klasė Coupe (C124). AUTODOC rekomenduoja:

- Jeigu naudojate domkratą, įsitinkinkite, kad jis pastatytas ant lygaus paviršiaus, be jokių nelygumų.
- Būtinai papildomai užfiksuokite automobilį pakeliamais stovais.

- 8 Atsukite rato tvirtinimo varžtus.



AUTODOC rekomenduoja:

- Norėdami išvengti sužeidimų, laikykite ratą, kol atsukate tvirtinimo varžtus.

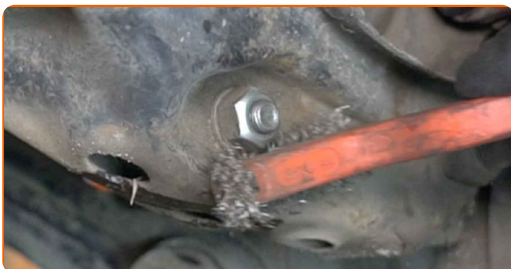
9

Nuimkite ratą.



10

Išvalykite apatinį amortizatoriaus tvirtinimą. Naudokite vielinį šepetį. Naudokite purškalą WD-40.

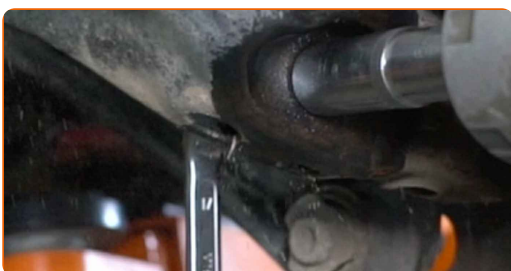


11

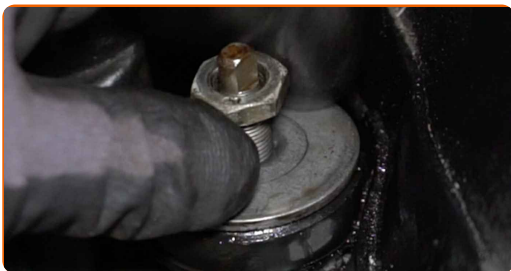
Padėkite atramą po galine pakabos svirtimi. Naudokite hidraulinį pakelėją.

12

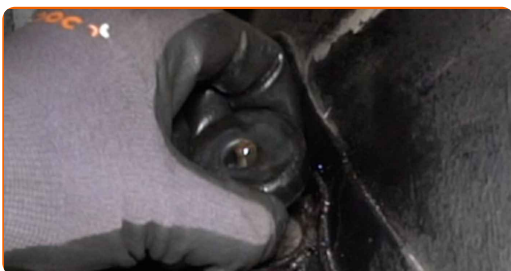
Atsukite amortizatoriaus tvirtinimus. Naudokite kombinuotą veržliaraktį Nr. 17. Naudokite torcinę galvutę Nr. 17. Naudokite terkšlinį raktą.



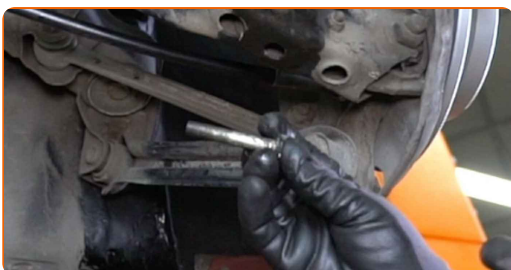
13 Atsukite amortizatoriaus viršutinį tvirtinimą.



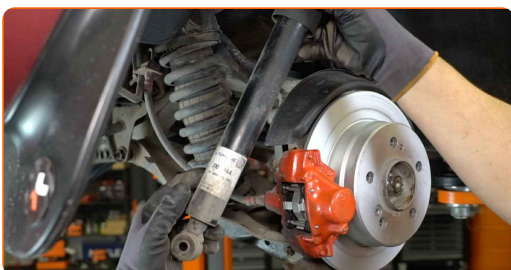
14 Išimkite amortizatoriaus viršutinės atramos elementus.



15 Nuimkite tvirtinimo varžtą.



16 Išimkite amortizatorių.



17 Išvalykite amortizatoriaus montavimo vietą. Naudokite vielinį šepetį. Naudokite universalų valymo skystį.



18 Įdėkite amortizatorių į rato arką ir užfiksuokite jį.



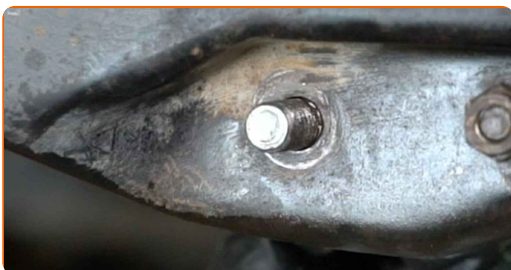
AUTODOC rekomenduoja:

- Prieš montuojant naują amortizatorių, jį reikėtų ranka nuspausti 3-5 kartus.

19 Sumontuokite amortizatoriaus viršutinės atramos elementus.

20 Prisukite viršutinį amortizatoriaus tvirtinimą.

21 Įdėkite tvirtinimo varžtą.



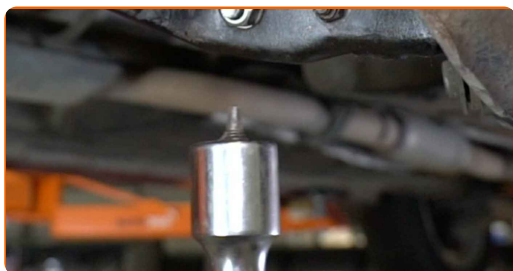
22 Norint tinkamai priveržti tvirtinimus, reikia pakelti pakabos elementus iki darbinės padėties.

23 Priveržkite apatinį amortizatoriaus tvirtinimą. Naudokite kombinuotą veržliaraktį Nr. 17. Naudokite torcinę galvutę Nr. 17. Naudokite dinamometrinių raktą. Priveržimo jėga 55 Nm.



24

Išimkite atramą, kuri buvo padėta po galine pakabos svirtimi.



Keitimas: amortizatorių – MERCEDES-BENZ E Klasė Coupe (C124). AUTODOC rekomenduoja:

- Hidraulinį pakelėją nuleiskite tolygiai, be staigių judesių, kad išvengtumėte mazgų ir mechanizmų pažeidimų.

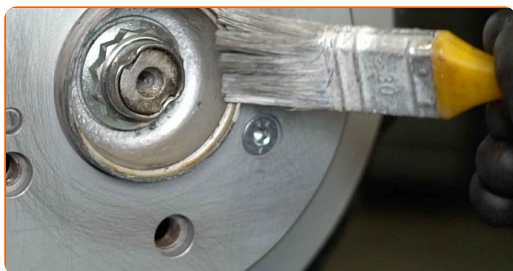
25

Išvalykite ratlankio montavimo vietą. Naudokite vielinį šepetį. Naudokite universalų valymo skystį.



26

Apdorokite stabdžių disko paviršių, kuris liečiasi su ratlankiu. Naudokite keraminį tepalą.



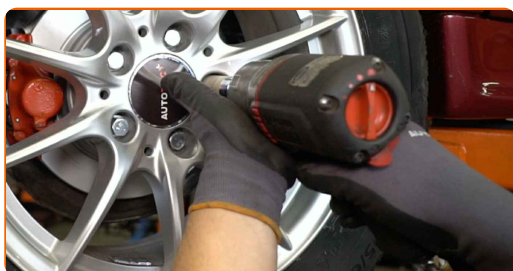
27 Uždėkite ratą.



AUTODOC rekomenduoja:

- Svarbu! Laikykite ratą, kai prisukinėjate tvirtinimo varžtus automobilyje MERCEDES-BENZ E Klasė Coupe (C124)

28 Priveržkite rato tvirtinimo varžtus. Naudokite specialią galvutę ratų varžtams Nr. 17 Naudokite terkšlinį raktą.



29 Nuleiskite automobilį ir, kryžmine tvarka, priveržkite ratų tvirtinimo varžtus. Naudokite specialią galvutę ratų varžtams Nr. 17 Naudokite dinamometrinių raktą. Priveržimo jėga 110 Nm.



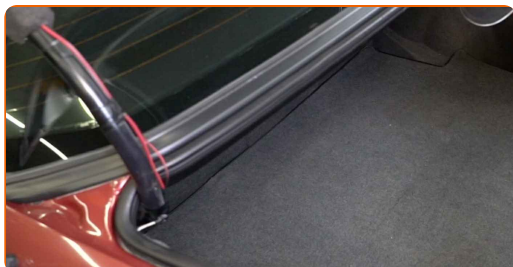
30 Išimkite kėlimo įrenginius ir pleištus po ratais.



31 Priveržkite viršutinį amortizatoriaus tvirtinimą. Naudokite specialią torcinę galvutę amortizatoriaus demontavimui nr. 16. Naudokite antgalį-galvutę amortizatoriui Nr. DD6. Naudokite dinamometrinį raktą. Priveržimo jėga 30 Nm.



32 Uždėkite bagažinės skyriaus apdailą.



33 Uždarykite bagažinės skyrių.

GERAI PADIRBĖTA! 

ŽIŪRĖTI DAUGIAU PAMOKŲ

AUTODOC – KOKYBIŠKOS IR PRIEINAMOS AUTODALYS INTERNETU

MOBILIOJI PROGRAMĖLĖ AUTODOC: NAUDINGA IR PATOGU



+ AUTODOC

GET IT ON
Google Play

Download on the
App Store

Download

PLATUS AUTODALIŲ PASIRINKIMAS JŪSŲ AUTOMOBILIUI

AMORTIZATORIŲ: PLATUS ASORTIMENTAS

i PASTABA APIE ATSAKOMYBĘ:

Dokumentuose pateikiami tik patarimai ir rekomendacijos, kurios gali būti jums naudingos atliekant remonto ir keitimo darbus. Įmonė „AUTODOC“ nėra atsakinga už remonto proceso metu patirtus nuostolius, traumas ir žalą turtui dėl neteisingo pateiktos informacijos naudojimo ir interpretavimo.

„AUTODOC“ nėra atsakingi už bet kokias galimas klaidas ir netikslumus šioje instrukcijoje. Pateikiama medžiaga yra skirta informaciniams tikslams ir negali pakeisti specialistų konsultacijos.

„AUTODOC“ nėra atsakingi už netinkamą ir traumas galintį sukelti remontinės įrangos, įrankių ir transporto priemonių dalių naudojimą. „AUTODOC“ primygtinai rekomenduoja būti atsargiems ir laikytis saugumo taisyklių atliekant bet kokius remonto ar keitimo darbus. Atsiminkite: žemos kokybės transporto priemonių dalių naudojimas negarantuoja reikiamo saugumo lygio kelyje.

© Copyright 2023 – visas turinys, ypač tekstai, nuotraukos ir grafika, yra apsaugoti autorių teisių. Visos teisės, įskaitant kopijavimą, redagavimą ir vertimą, priklauso „AUTODOC SE“.