



Kaip pakeisti
MERCEDES-BENZ CLK
(C209) variklio alyvos ir
alyvos filtra - keitimo
instrukcija

PANAŠI VAIZDO PAMOKA



Šiame vaizdo įrašė rodoma panašios autodalies keitimo procedūra kitoje transporto priemonėje.

Svarbu!

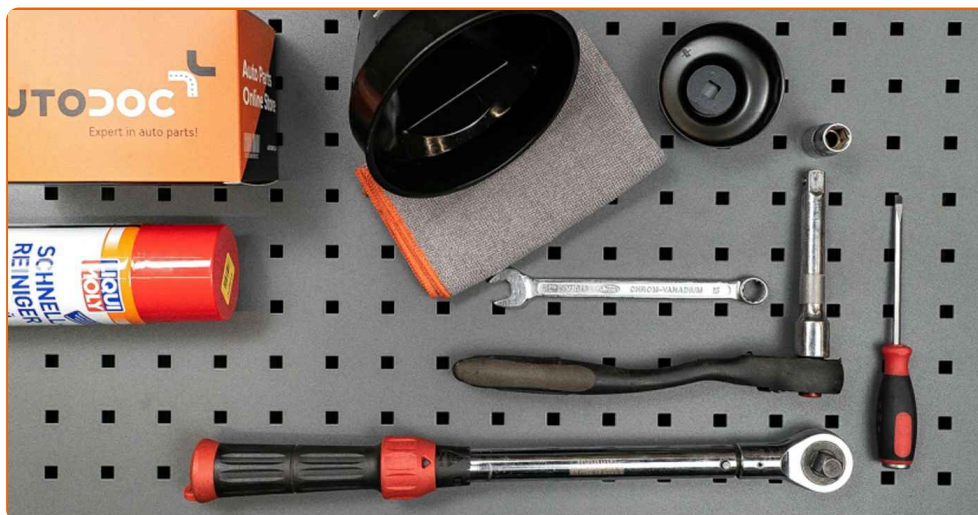
Ši keitimo veiksmų seka gali būti naudojama:

MERCEDES-BENZ CLK (C209) 270 CDI 2.7 (209.316), MERCEDES-BENZ CLK (C209) 220 CDI 2.2 (209.308)

Veiksmų seka gali šiek tiek skirtis, priklausomai nuo automobilio konstrukcijos ypatumų.

Ši pamoka gali būti naudojama atliekant panašios autodalies keitimą automobilyje:
MERCEDES-BENZ VITO autobusas (638) 112 CDI 2.2 (638.194)

**KEITIMAS: ALYVOS IR FILTRU – MERCEDES-BENZ CLK
(C209). ĮRANKIAI, KURIŲ GALI PIREIKTI:**



- Universalus purškiamasis skystis valymui
- Galvutė alyvos filtrui 76-14F
- Torcinė galvutė nr. 13
- Kombinuotas veržliaraktis Nr. 13
- Reketinis raktas
- Dinamometrinis raktas
- Plokščias Atsuktuvus
- Piltuvėlis
- Talpa alyvos surinkimui
- Mikropluošto servetėlės
- Automobilio sparnų uždangalas

Įsigyti įrankius

AUTODOC rekomenduoja:

- Alyvos filtrą keiskite kiekvieną kartą, kai keičiate variklio alyvą.
- Įspėjimas! Užgesinkite variklį prieš pradėdami bet kokius darbus su - MERCEDES-BENZ CLK (C209).
- Užsidėkite pirštines, kad išvengtumėte kontakto su karštu skysčiu.

KEITIMĄ ATLIKITE TOKIA EILĖS TVARKA:

1 Atidarykite variklio dangtį.

2 Naudokite apsauginį dėklą, kad nepažeistumėte automobilio dažų ir plastiko.

3 Atsukite alyvos įpylimo angos dangtelį.



4 Nuvalykite karterio nupylimo angos zoną. Naudokite universalų valymo skystį.

5 Pakelkite automobilį keltuvu arba pasinaudokite apžiūros duobe.

Keitimas: alyvos ir filtru – MERCEDES-BENZ CLK (C209). Patarimas iš AUTODOC:

- Automobilis turi būti horizontalioje padėtyje, o jeigu jis stovi pakrypęs, alyvos išėjimo kaištis turi būti žemiausiame taške.

6 Padėkite ne mažiau kaip 8 litrų talpą po nupylimo anga.



7 Atsukite nupylimo kamštį. Naudokite kombinuotą veržliaraktį Nr. 13.



8 Nupilkite panaudotą alyvą.



Keitimas: alyvos ir filtru – MERCEDES-BENZ CLK (C209). Patarimas iš AUTODOC ekspertų:

- Dėmesio! Alyva gali būti karšta.

9 Išvalykite alyvos filtro korpuso dangtelį. Naudokite universalų valymo skystį.



10

Atsukite alyvos filtrą. Naudokite antgalį-adapterį 76-14F. Naudokite terkšlinį raktą.



11

Nuimkite alyvos filtrą. Įdėkite seną alyvos filtrą į talpą.



Keitimas: alyvos ir filtru – MERCEDES-BENZ CLK (C209). Patarimas:

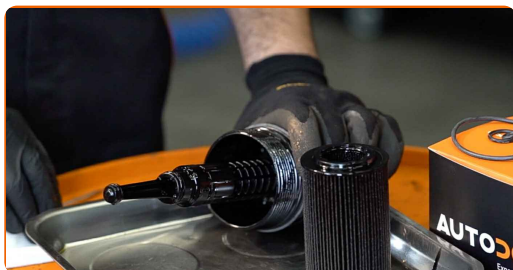
- Padėkite talpą. Alyva pradės tekėti iš nupylimo angos iš karto, kai tik išimsite alyvos filtrą.

12

Uždenkite alyvos filtro korpusą servetėle iš mikropluošto, kad išvengtumėte purvo ir pašalinių objektų patekimo į sistemą.

13

Atjunkite alyvos filtrą nuo filtro gaubto.



14

Išimkite senus sandarinimo žiedus nuo alyvos filtro gaubto. Naudokite plokščią atsuktuvą.



15

Išvalykite alyvos filtro korpuso dangtelį. Naudokite universalų valymo skystį.



16

Įdėkite naujus sandarinimo žiedus ir alyvos filtrą į montavimo vietą alyvos filtro gaubte.



Atkreipkite dėmesį!

- Stebėkite, kad filtras būtų įrengtas teisingai. Nesupainiokite detalės pusių.

17

Patraukite servetėlę iš mikropluošto nuo alyvos filtro korpuso.

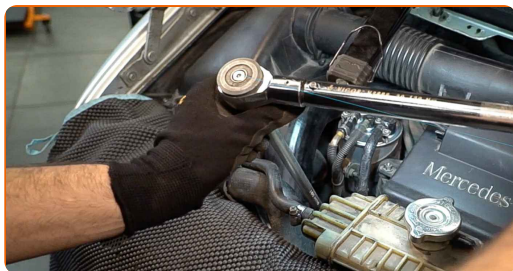
18 Sutepkite guminę naujo alyvos filtro tarpinę nedideliu alyvos kiekiu.



19 Prisukite naują filtrą į jo vietą.



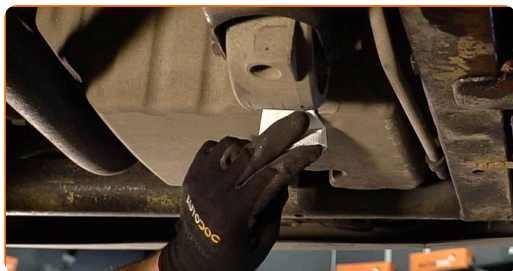
20 Užsukite dangtelį. Naudokite antgalį-adaptorių 76-14F. Naudokite dinamometrinių raktą. Priveržimo jėga 25 Nm.



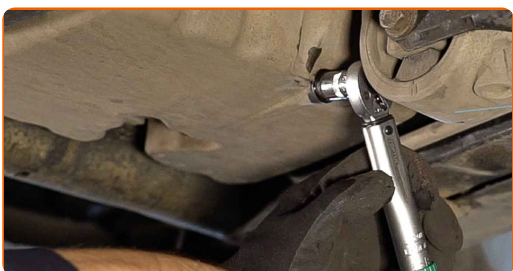
AUTODOC rekomenduoja:

- Palaukite, kol alyva iki galo ištekės iš nupylimo angos.

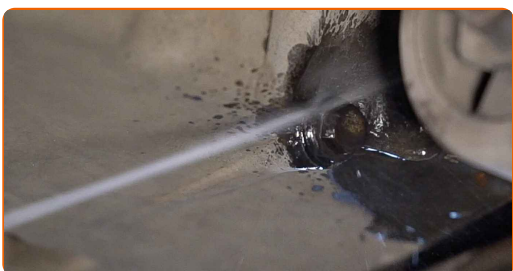
21 Nuvalykite karterio nupylimo angos zoną.



- 22** Įsukite naują nupylimo kaištį ir priveržkite jį. Naudokite torcinę galvutę Nr. 13. Naudokite dinamometrinį raktą. Priveržimo jėga 30 Nm.



- 23** Nuvalykite karterio nupylimo angą. Naudokite universalų valymo skystį.

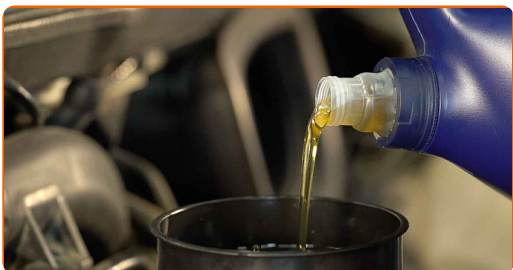


- 24** Nuleiskite automobilį.

- 25** Nuimkite alyvos įpylimo dangtelį. [dėkite piltuvėlį.]



- 26** Įpilkite į variklį naujos alyvos tiek, kiek rekomenduoja automobilio gamintojas.



AUTODOC rekomenduoja:

- Naudokite alyvą, kurią rekomenduoja gamintojas.

27

Patikrinkite alyvos lygį matuokliu. Pripilkite daugiau alyvos, jeigu reikia.



Atkreipkite dėmesį!

- Alyvos lygis turi būti tarp žymių Min ir Max.

28

Užsukite alyvos įpylimo angos dangtelį.



29

Kelioms minutėms paleiskite variklį. Kai užges alyvos slėgio indikatorius, užgesinkite variklį.

30

Naudodami alyvos lygio matuoklį, patikrinkite alyvos lygį 5 minutės po variklio darbo nutraukimo. Esant būtinumui, pripilkite trūkstamą kiekį alyvos.



Keitimas: alyvos ir filtru – MERCEDES-BENZ CLK (C209). AUTODOC ekspertai rekomenduoja:

- Alyvos lygis turi būti tarp žymių Min ir Max.
- Patikrinkite, ar alyvos įpylimo angos dangtelis tvirtai uždarytas.
- Patikrinkite tepalo nupylimo kamščio ir alyvos filtro tarpinės sandarumą. Jeigu reikia, atsargiai juos priveržkite.

31 Nuimkite apsauginį dėklą.

32 Uždarykite variklio dangtį.

Keitimas: alyvos ir filtru – MERCEDES-BENZ CLK (C209). Patarimas:

- Atkreipkite dėmesį, kad alyvos slėgio indikatorius, kuris nurodo slėgio nebuvimą sutepimo sistemoje, gali degti ilgiau negu įprastai. Po kelių sekundžių alyva užpildys kanalus ir lemputė užges.
- Kad apsaugotumėte aplinką nuo taršos, būtinai išmeskite panaudotus filtrus specialiuose surinkimo punktuose.

GERAI PADIRBĖTA! 

ŽIŪRĖTI DAUGIAU PAMOKŲ

AUTODOC – KOKYBIŠKOS IR PRIEINAMOS AUTODALYS INTERNETU

MOBILIOJI PROGRAMĖLĖ AUTODOC: NAUDINGA IR PATOGU



AUTODOC

GET IT ON
Google Play

Download on the
App Store

Download

PLATUS AUTODALIŲ PASIRINKIMAS JŪSŲ AUTOMOBILIUI

TEPALO FILTRO: PLATUS ASORTIMENTAS

i PASTABA APIE ATSAKOMYBĘ:

Dokumentuose pateikiami tik patarimai ir rekomendacijos, kurios gali būti jums naudingos atliekant remonto ir keitimo darbus. Įmonė „AUTODOC“ nėra atsakinga už remonto proceso metu patirtus nuostolius, traumas ir žalą turtui dėl neteisingo pateiktos informacijos naudojimo ir interpretavimo.

„AUTODOC“ nėra atsakingi už bet kokias galimas klaidas ir netikslumus šioje instrukcijoje. Pateikiama medžiaga yra skirta informaciniams tikslams ir negali pakeisti specialistų konsultacijos.

„AUTODOC“ nėra atsakingi už netinkamą ir traumas galintį sukelti remontinės įrangos, įrankių ir transporto priemonių dalių naudojimą. „AUTODOC“ primygtinai rekomenduoja būti atsargiems ir laikytis saugumo taisyklių atliekant bet kokius remonto ar keitimo darbus. Atsiminkite: žemos kokybės transporto priemonių dalių naudojimas negarantuoja reikiamo saugumo lygio kelyje.

© Copyright 2023 – visas turinys, ypač tekstai, nuotraukos ir grafika, yra apsaugoti autorių teisių. Visos teisės, įskaitant kopijavimą, redagavimą ir vertimą, priklauso „AUTODOC SE“.