



Kaip pakeisti
MERCEDES-BENZ CLK
(C209) stabdžių trinkelė:
priekis - keitimo
instrukcija

PANAŠI VAIZDO PAMOKA



Šiame vaizdo įrašė rodoma panašios autodalių keitimo procedūra kitoje transporto priemonėje.

Svarbu!

Ši keitimo veiksmų seka gali būti naudojama:

MERCEDES-BENZ CLK (C209) 320 3.2 (209.365), MERCEDES-BENZ CLK (C209) 240 2.6 (209.361), MERCEDES-BENZ CLK (C209) 270 CDI 2.7 (209.316), MERCEDES-BENZ CLK (C209) 280 3.0 (209.354), MERCEDES-BENZ CLK (C209) 200 1.8 Kompressor (209.341)

Veiksmų seka gali šiek tiek skirtis, priklausomai nuo automobilio konstrukcijos ypatumų.

Ši pamoka gali būti naudojama atliekant panašios autodalių keitimą automobilyje:
MERCEDES-BENZ C Klasė Saloon (W203) C 240 (203.061)

KEITIMAS: STABDŽIŲ TRINKELIU – MERCEDES-BENZ CLK (C209). REIKIAMŲ ĮRANKIŲ SĄRAŠAS:



- Vielinis šepetys
- Nailoninis valymo šepetys
- WD-40 purškalas
- Stabdžių sistemos valiklis
- Stabdžių sistemos tepalas
- Varinis tepalas
- Dinamometrinis raktas
- Torcinė galvutė nr. 12
- Smūginė ratų galvutė Nr. 17
- Reketinis raktas
- Įrenginys suporto stabdžių cilindrų įspaudimui
- Laužtuvas
- Apvaliosios replės
- Rato atrama

Įsigyti įrankius

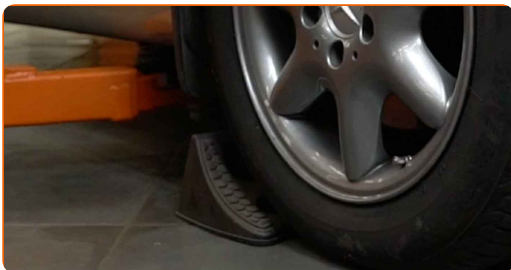
Keitimas: stabdžių trinkelio – MERCEDES-BENZ CLK (C209). AUTODOC ekspertai rekomenduoja:

- Stabdžių kaladėles keiskite komplektu kiekvienoje ašyje. Tai užtikrins efektyvų stabdymą.
- Veiksmų seka keičiant visas vienos ašies stabdžių kaladėles yra identiškas.
- [spėjimas! Užgesinkite variklį prieš pradėdami bet kokius darbus su - MERCEDES-BENZ CLK (C209).

KEITIMĄ ATLIKITE TOKIA EILĖS TVARKA:

1 Atidarykite variklio dangtį. Atsukite stabdžių skysčio bakelio dangtelį.

2 Įdėkite pleištus po ratais.



3 Atlaisvinkite rato tvirtinimo varžtus. Naudokite specialią galvutę ratų varžtams Nr. 17



4 Pakelkite priekinę automobilio dalį ir užtvirtinkite atramomis.

5

Atsukite rato tvirtinimo varžtus.



Keitimas: stabdžių trinkelio – MERCEDES-BENZ CLK (C209). Patarimas iš AUTODOC:

- Norėdami išvengti sužeidimų, laikykite ratą, kol atsukate tvirtinimo varžtus.

6

Nuimkite ratą.



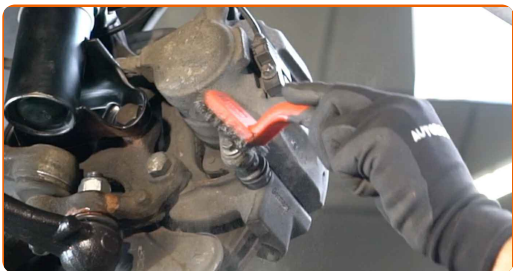
7

Atjunkite stabdžių nusidėvėjimo daviklio jungiklį. Naudokite apvaliąsias replės.



8

Išvalykite stabdžių suporto tvirtinimus. Naudokite vielinį šepetį. Naudokite purškalą WD-40.



9

Atsukite stabdžių apkabos tvirtinimą. Naudokite torcinę galvutę Nr. 12. Naudokite terkšlinį raktą.



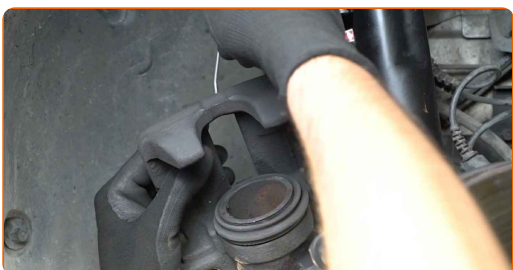
10

Išskirkite stabdžių kaladėles. Naudokite laužtuvą.



11

Nuimkite stabdžių suportą.

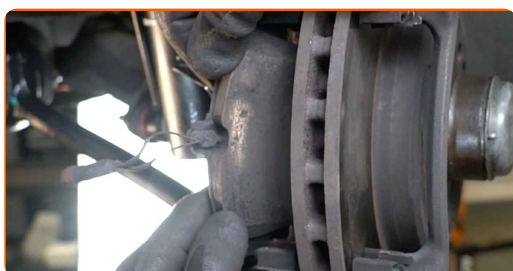


Keitimas: stabdžių trinkelio – MERCEDES-BENZ CLK (C209). Profesionalai rekomenduoja:

- Vielos gabalu pririškite suportą prie pakabos arba kėbulo, neatjungdami stabdžių žarnelės, kad sistemos sandarumas nebūtų pažeistas.
- Stebėkite, kad stabdžių apkaba/suportas nekabėtų ant stabdžių žarnelės.
- Nespauskite stabdžių pedalo po stabdžių suporto nuėmimo. Tai sukels stūmoklio iškritimą iš stabdžių cilindro, stabdžių skysčio ištekėjimą ir sistemos sandarumo praradimą.
- Patikrinkite stabdžių suporto apkabos, apsauginių gaubtų ir kreipiančiųjų būklę. Išvalykite juos. Jeigu reikia pakeiskite.

12

Nuimkite stabdžių kaladėles.



AUTODOC rekomenduoja:

- Išmatuokite stabdžių disko storį. Pasiekus nusidėvėjimą ribą, detalę būtina pakeisti.

13 Nuimkite stabdžių trinkelį atramines spyruokles. Naudokite laužtuvą.



14 Išvalykite stabdžių apkabos kabę nuo dulkių ir purvo. Naudokite vielinį šepetį. Naudokite stabdžių sistemos valiklį.



AUTODOC rekomenduoja:

- Keitimas: stabdžių trinkelio – MERCEDES-BENZ CLK (C209). Panaudoję purškalą, palaukite kelias minutes.

15 Įdėkite stabdžių trinkelį atramines spyruokles.



16 Priveržkite stabdžių trinkeles toje vietoje, kur jų paviršius liečiasi su stabdžių apkabos laikikliu. Naudokite sintetinį tepalą stabdžių sistemai.

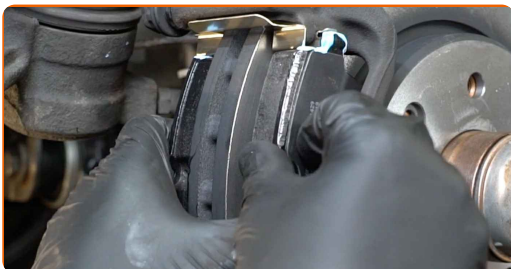


Keitimas: stabdžių trinkelio – MERCEDES-BENZ CLK (C209). Patarimas:

- Prieš montuodami kaladėles įsitikinkite, kad disko paviršius yra švarus.

17

Uždėkite naujas stabdžių kaladėles.

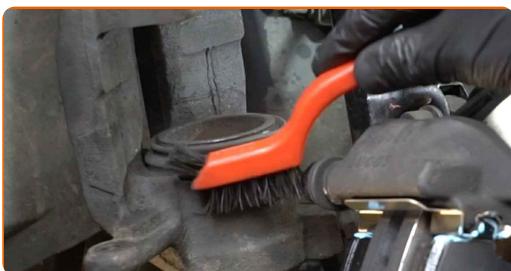


AUTODOC rekomenduoja:

- Įsitikinkite, kad kaladėlės pritvirtintos įdėklais į disko pusę.

18

Apdorokite stabdžių suporto stūmoklį. Naudokite nailoninį valymo šepetį. Naudokite stabdžių sistemos valiklį.



Keitimas: stabdžių trinkelio – MERCEDES-BENZ CLK (C209). AUTODOC rekomenduoja:

- Po užpurškimo palaukite kelias minutes.

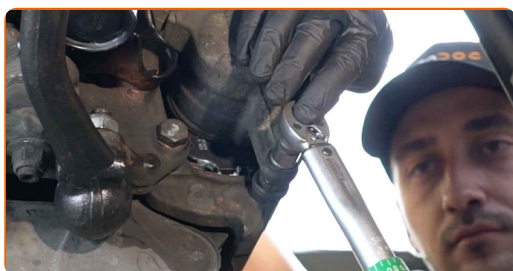
19

Įspauskite stabdžių suporto stūmoklį. Naudokite įrenginį stabdžių suporto cilindro įspaudimui.



20

Sumontuokite stabdžių suportą ir pritvirtinkite jį. Naudokite torcinę galvutę Nr. 12. Naudokite dinamometrinių raktą. Priveržimo jėga 25 Nm.



21

Prijunkite stabdžių nusidėvėjimo daviklio jungiklį.



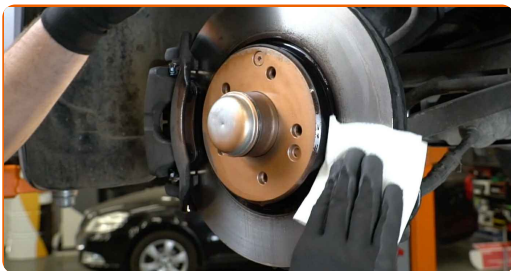
22

Apdorokite stabdžių disko paviršių, kuris liečiasi su ratlankiu. Naudokite varinį tepalą.



23

Išvalykite stabdžių disko paviršius. Naudokite stabdžių sistemos valiklį.



AUTODOC rekomenduoja:

- Keitimas: stabdžių trinkelis – MERCEDES-BENZ CLK (C209). Panaudoję purškalą, palaukite kelias minutes.

24

Uždėkite ratą.

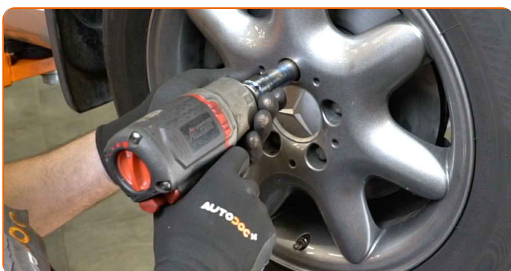


Keitimas: stabdžių trinkelis – MERCEDES-BENZ CLK (C209). AUTODOC ekspertai rekomenduoja:

- Norėdami išvengti sužalojimų rizikos, priverždami tvirtinimo varžtus laikykite ratą.

25

Priveržkite rato tvirtinimo varžtus. Naudokite specialią galvutę ratų varžtams Nr. 17



- 26** Nuleiskite automobilį ir, kryžmine tvarka, priveržkite ratų tvirtinimo varžtus. Naudokite specialią galvutę ratų varžtams Nr. 17 Naudokite dinamometrinį raktą. Priveržimo jėga 110 Nm.



- 27** Išimkite kėlimo įrenginius ir pleištus po ratais.



Keitimas: stabdžių trinkelio – MERCEDES-BENZ CLK (C209). Patarimas iš AUTODOC ekspertų:

- Patikrinkite stabdžių skysčio lygį bakelyje ir, jeigu reikia, pripildykite.

- 28** Užsukite stabdžių skysčio bakelio kamštį. Uždarykite variklio dangtį.

AUTODOC rekomenduoja:

- MERCEDES-BENZ CLK (C209) - kelis kartus nuspauskite stabdžio pedalą su neužvestu varikliu, kol pajusite pasipriešinimą.
- Pirmus 150-200 km po stabdžių kaladėlių keitimo, greitį mažinkite atsargiai. Venkite nereikalingo ir staigaus stabdymo iki pilno automobilio sustojimo.

GERAI PADIRBĖTA! 

ŽIŪRĖTI DAUGIAU PAMOKŲ

AUTODOC – KOKYBIŠKOS IR PRIEINAMOS AUTODALYS INTERNETU

MOBILIOJI PROGRAMĖLĖ AUTODOC: NAUDINGA IR PATOGU



+ AUTODOC

GET IT ON
Google Play

Download on the
App Store

Download

PLATUS AUTODALIŲ PASIRINKIMAS JŪSŲ AUTOMOBILIUI

STABDŽIŲ TRINKELIU: PLATUS ASORTIMENTAS

i PASTABA APIE ATSAKOMYBĘ:

Dokumentuose pateikiami tik patarimai ir rekomendacijos, kurios gali būti jums naudingos atliekant remonto ir keitimo darbus. Įmonė „AUTODOC“ nėra atsakinga už remonto proceso metu patirtus nuostolius, traumas ir žalą turtui dėl neteisingo pateiktos informacijos naudojimo ir interpretavimo.

„AUTODOC“ nėra atsakingi už bet kokias galimas klaidas ir netikslumus šioje instrukcijoje. Pateikiama medžiaga yra skirta informaciniams tikslams ir negali pakeisti specialistų konsultacijos.

„AUTODOC“ nėra atsakingi už netinkamą ir traumas galintį sukelti remontinės įrangos, įrankių ir transporto priemonių dalių naudojimą. „AUTODOC“ primygtinai rekomenduoja būti atsargiems ir laikytis saugumo taisyklių atliekant bet kokius remonto ar keitimo darbus. Atsiminkite: žemos kokybės transporto priemonių dalių naudojimas negarantuoja reikiamo saugumo lygio kelyje.

© Copyright 2022 – visas turinys, ypač tekstai, nuotraukos ir grafika, yra apsaugoti autorių teisių. Visos teisės, įskaitant kopijavimą, redagavimą ir vertimą, priklauso „AUTODOC GmbH“.