



Kaip pakeisti
MERCEDES-BENZ C
Klasė T-modell (S203)
priekinė apatinė svirtis -
keitimo instrukcija

PANAŠI VAIZDO PAMOKA



Šiame vaizdo įrašė rodoma panašios autodalies keitimo procedūra kitoje transporto priemonėje.

Svarbu!

Ši keitimo veiksmų seka gali būti naudojama:

MERCEDES-BENZ C Klasė T-modell (S203) C 220 CDI (203.208), MERCEDES-BENZ C Klasė T-modell (S203) C 200 Kompressor (203.245), MERCEDES-BENZ C Klasė T-modell (S203) C 320 (203.264), MERCEDES-BENZ C Klasė T-modell (S203) C 200 CDI (203.204), MERCEDES-BENZ C Klasė T-modell (S203) C 220 CDI (203.206), MERCEDES-BENZ C Klasė T-modell (S203) C 270 CDI (203.216), MERCEDES-BENZ C Klasė T-modell (S203) C 180 (203.235), MERCEDES-BENZ C Klasė T-modell (S203) C 240 (203.261), MERCEDES-BENZ C Klasė T-modell (S203) C 32 AMG Kompressor (203.265), MERCEDES-BENZ C Klasė T-modell (S203) C 200 CDI (203.204, 203.207), MERCEDES-BENZ C Klasė T-modell (S203) C 180 Kompressor (203.246), MERCEDES-BENZ C Klasė T-modell (S203) C 200 Kompressor (203.242), MERCEDES-BENZ C Klasė T-modell (S203) C 200 CGI Kompressor (203.243), MERCEDES-BENZ C Klasė T-modell (S203) C 200 CDI (203.207), MERCEDES-BENZ C Klasė T-modell (S203) C 230 Kompressor (203.240), (+ 5)

Veiksmų seka gali šiek tiek skirtis, priklausomai nuo automobilio konstrukcijos ypatumų.

Prašome atkreipti dėmesį, kad ši pamoka buvo sukurta šios dalies keitimo procedūros kitame panašios konstrukcijos automobilyje pagrindu.

Ši pamoka gali būti naudojama atliekant panašios autodalis keitimą automobilyje:
MERCEDES-BENZ C Klasė Saloon (W204) C 220 CDI (204.008)

KEITIMAS: PRIEKINĖ APATINĖ SVIRTIS – MERCEDES-BENZ C KLASĖ T-MODELL (S203). REIKIAMŲ ĮRANKIŲ SĄRAŠAS:



- Vielinis šepetys
- WD-40 purškalas
- Stabdžių sistemos valiklis
- Keraminis tepalas
- Varinis tepalas
- Dinamometrinis raktas
- Kombinuotas veržliaraktis Nr. 21
- Kombinuotas veržliaraktis Nr. 22
- Torx antgalis E20
- Smūginė ratų galvutė Nr. 17
- Reketinis raktas
- Šarnyrų nuėmėjas.
- Hidraulinis keltuvas
- Rato atrama

Įsigyti įrankius

Keitimas: priekinė apatinė svirtis – MERCEDES-BENZ C Klasė T-modell (S203).
Patarimas iš AUTODOC ekspertų:

- Veiksmų seka keičiant dešines ir kaires apatines svirtis yra identiška.
- Atkreipkite dėmesį: visi darbai automobilyje - MERCEDES-BENZ C Klasė T-modell (S203) - turi būti atliekami su užgesintu varikliu.

KEITIMĄ ATLIKITE TOKIA EILĖS TVARKA:

1 Įdėkite pleištus po ratais.

2 Atlaisvinkite rato tvirtinimo varžtus. Naudokite specialią galvutę ratų varžtams Nr. 17



3 Pakelkite automobilį.

Keitimas: priekinė apatinė svirtis – MERCEDES-BENZ C Klasė T-modell (S203).
AUTODOC rekomenduoja:

- Jeigu naudojate domkratą, įsitikinkite, kad jis pastatytas ant lygaus paviršiaus, be jokių nelygumų.
- Būtinai papildomai užfiksuokite automobilį pakeliamais stovais.

4

Atsukite rato tvirtinimo varžtus.



AUTODOC rekomenduoja:

- [spėjimas! Siekiant išvengti sužeidimų, laikykite ratą, kai atsukinėjate tvirtinimo varžtus automobilyje MERCEDES-BENZ C Klasė T-modell (S203)

5

Nuimkite ratą.

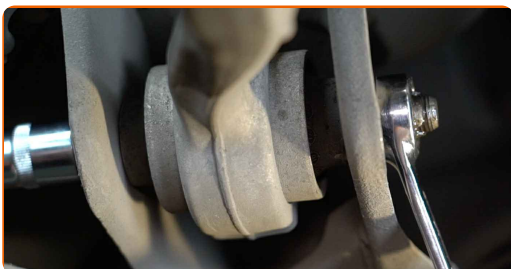


6

Išvalykite visus svirties sujungimus. Naudokite vielinį šepetį. Naudokite purškalą WD-40.



- 7** Atsukite tvirtinimą, jungiantį pakabos svirtį prie porėmio. Naudokite kombinuotą veržliaraktį Nr. 21. Naudokite Torx E20. Naudokite terkšlinį raktą.



- 8** Atsukite atramos traukės tvirtinimus nuo pasukamojo statramsčio. Naudokite kombinuotą veržliaraktį Nr. 21.



- 9** Atremkite pasukamąjį statramstį. Naudokite hidraulinį pakelėją.



- 10** Atjunkite atramos rutulinį šarnyrą nuo pasukamojo statramsčio. Naudokite šarnyrų nuėmėją.



11

Išimkite atramą iš po pasukamojo statramsčio.



AUTODOC rekomenduoja:

- Keitimas: priekinė apatinė svirtis – MERCEDES-BENZ C Klasė T-modell (S203). Palengva nuleiskite hidraulinį keltuvaž, be trūkčiojimų, kad išvengtumėte komponentų ir mechanizmų pažeidimų.

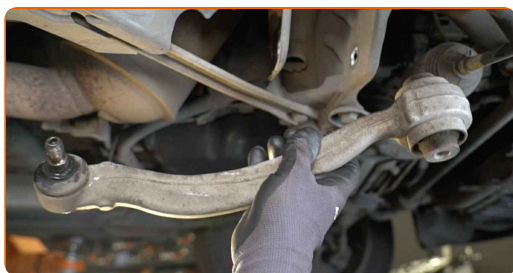
12

Nuimkite tvirtinimo varžtą.



13

Išimkite svirtį.



14

Išvalykite pakabos svirties montavimo vietas. Naudokite vielinį šepetį. Naudokite purškalą WD-40.



15

Įdėkite naują svirtį.



Keitimas: priekinė apatinė svirtis – MERCEDES-BENZ C Klasė T-modell (S203).
Patarimas iš AUTODOC:

- Montavimo proceso metu naudokite tik naujus varžtus ir veržles.

16

Įdėkite tvirtinimo varžtą.



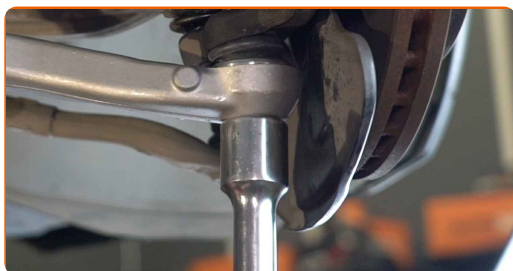
17

Prijunkite atramos traukę prie pasukamojo statramsčio.



18

Atremkite pasukamąjį statramstį. Naudokite hidraulinį pakelėją.



AUTODOC rekomenduoja:

- Norint tinkamai priveržti tvirtinimus, reikia pakelti pakabos elementus iki darbinės padėties.

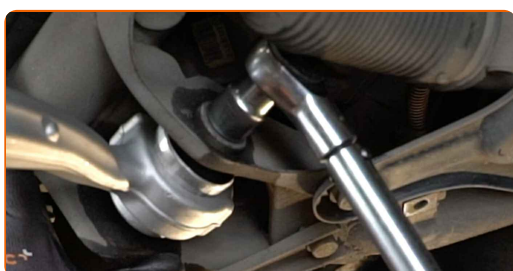
19

Priveržkite tvirtinimą, jungiantį šarnyrą prie pasukamojo kakliuko. Naudokite kombinuotą veržliaraktį Nr. 22. Naudokite dinamometrinį raktą. Priveržimo jėga 50 Nm.+60°



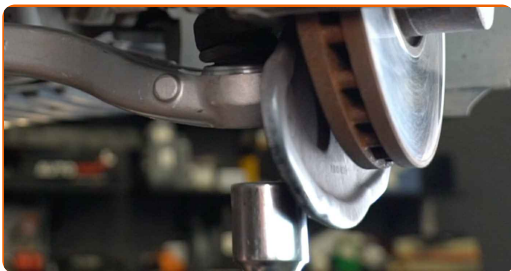
20

Priveržkite tvirtinimą, jungiantį pakabos svirtį prie porėmio. Naudokite kombinuotą veržliaraktį Nr. 21. Naudokite Torx E20. Naudokite dinamometrinį raktą. Priveržimo jėga 80 Nm.+120°



21

Išimkite atramą iš po pasukamojo statramsčio.

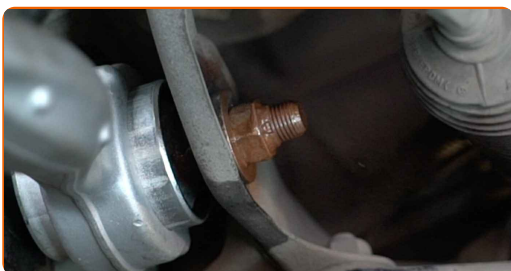


AUTODOC rekomenduoja:

- Keitimas: priekinė apatinė svirtis – MERCEDES-BENZ C Klasė T-modell (S203). Palengva nuleiskite hidraulinį keltuvą, be trūkčiojimų, kad išvengtumėte komponentų ir mechanizmų pažeidimų.

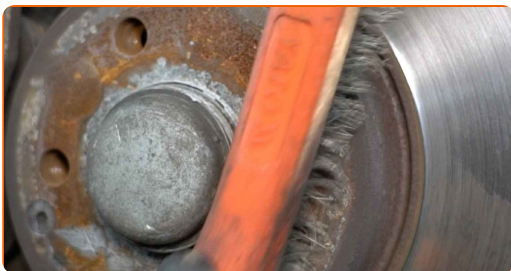
22

Apdorokite visus svirties sujungimus. Naudokite varinį tepalą.



23

Išvalykite ratlankio montavimo vietą. Naudokite vielinį šepetį.



24

Apdorokite stabdžių disko paviršių, kuris liečiasi su ratlankiu. Naudokite keraminį tepalą.



25

Išvalykite stabdžių disko paviršių. Naudokite stabdžių sistemos valiklį.



AUTODOC rekomenduoja:

- Po užpurškimo palaukite kelias minutes.

26

Uždėkite ratą.



AUTODOC rekomenduoja:

- [ispėjimas! Siekiant išvengti sužeidimų, laikykite ratą, kai prisukinėjate tvirtinimo varžtus automobilyje MERCEDES-BENZ C Klasė T-modell (S203)

27

Priveržkite rato tvirtinimo varžtus. Naudokite specialią galvutę ratų varžtams Nr. 17



28

Nuleiskite automobilį ir, kryžmine tvarka, priveržkite ratų tvirtinimo varžtus. Naudokite specialią galvutę ratų varžtams Nr. 17 Naudokite dinamometrinių raktą. Priveržimo jėga 130 Nm.



29

Išimkite kėlimo įrenginius ir pleištus po ratais.



GERAI PADIRBĖTA! 

ŽIŪRĖTI DAUGIAU PAMOKŲ

AUTODOC – KOKYBIŠKOS IR PRIEINAMOS AUTODALYS INTERNETU

MOBILIOJI PROGRAMĖLĖ AUTODOC: NAUDINGA IR PATOGU



+ AUTODOC

GET IT ON
Google Play

Download on the
App Store

Download

PLATUS AUTODALIŲ PASIRINKIMAS JŪSŲ AUTOMOBILIUI

VIKŠRO VALDYMO SVIRTIS: PLATUS ASORTIMENTAS

i PASTABA APIE ATSAKOMYBĘ:

Dokumentuose pateikiami tik patarimai ir rekomendacijos, kurios gali būti jums naudingos atliekant remonto ir keitimo darbus. Įmonė „AUTODOC“ nėra atsakinga už remonto proceso metu patirtus nuostolius, traumas ir žalą turtui dėl neteisingo pateiktos informacijos naudojimo ir interpretavimo.

„AUTODOC“ nėra atsakingi už bet kokias galimas klaidas ir netikslumus šioje instrukcijoje. Pateikiama medžiaga yra skirta informaciniams tikslams ir negali pakeisti specialistų konsultacijos.

„AUTODOC“ nėra atsakingi už netinkamą ir traumas galintį sukelti remontinės įrangos, įrankių ir transporto priemonių dalių naudojimą. „AUTODOC“ primygtinai rekomenduoja būti atsargiems ir laikytis saugumo taisyklių atliekant bet kokius remonto ar keitimo darbus. Atsiminkite: žemos kokybės transporto priemonių dalių naudojimas negarantuoja reikiamo saugumo lygio kelyje.

© Copyright 2022 – visas turinys, ypač tekstai, nuotraukos ir grafika, yra apsaugoti autorių teisių. Visos teisės, įskaitant kopijavimą, redagavimą ir vertimą, priklauso „AUTODOC GmbH“.