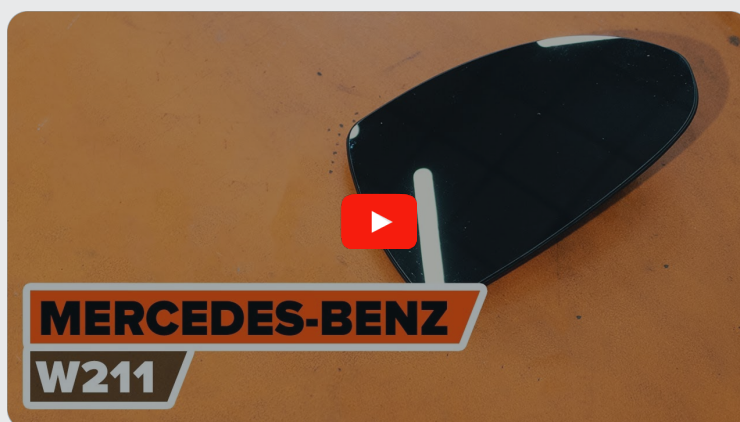




Kaip pakeisti
MERCEDES-BENZ C
Klasė Saloon (W203)
veidrodelio stikliukas -
keitimo instrukcija

PANAŠI VAIZDO PAMOKA



Šiame vaizdo įrašė rodoma panašios autodalies keitimo procedūra kitoje transporto priemonėje.

Svarbu!

Ši keitimo veiksmų seka gali būti naudojama:

MERCEDES-BENZ C Klasė Saloon (W203) C 180 (203.035), MERCEDES-BENZ C Klasė Saloon (W203) C 200 Kompressor (203.045), MERCEDES-BENZ C Klasė Saloon (W203) C 240 (203.061), MERCEDES-BENZ C Klasė Saloon (W203) C 320 (203.064), MERCEDES-BENZ C Klasė Saloon (W203) C 200 CDI (203.004), MERCEDES-BENZ C Klasė Saloon (W203) C 270 CDI (203.016), MERCEDES-BENZ C Klasė Saloon (W203) C 220 CDI (203.006), MERCEDES-BENZ C Klasė Saloon (W203) C 32 AMG Kompressor (203.065), MERCEDES-BENZ C Klasė Saloon (W203) C 180 Kompressor (203.046), MERCEDES-BENZ C Klasė Saloon (W203) C 200 Kompressor (203.042), MERCEDES-BENZ C Klasė Saloon (W203) C 240 4-matic (203.081), MERCEDES-BENZ C Klasė Saloon (W203) C 320 4-matic (203.084), MERCEDES-BENZ C Klasė Saloon (W203) C 30 CDI AMG (203.018), MERCEDES-BENZ C Klasė Saloon (W203) C 200 CDI (203.007), MERCEDES-BENZ C Klasė Saloon (W203) C 200 CGI Kompressor (203.043), (+ 9)

Veiksmų seka gali šiek tiek skirtis, priklausomai nuo automobilio konstrukcijos ypatumų.

Prašome atkreipti dėmesį, kad ši pamoka buvo sukurta šios dalies keitimo procedūros kitame panašios konstrukcijos automobilyje pagrindu.

Ši pamoka gali būti naudojama atliekant panašios autodalis keitimą automobilyje: MERCEDES-BENZ E Klasė Saloon (W211) E 270 CDI (211.016)

KEITIMAS: VEIDRODELIO STIKLIUKAS – MERCEDES-
BENZ C KLASĖ SALOON (W203). REIKALINGI ĮRANKIAI:



- Elektros kontaktų valiklis
- Plastikinė svirtis demontavimui
- Plokščias Atsuktuvas
- Dažymo juostelė.
- Automobilio sparnų uždangalas

Įsigyti įrankius

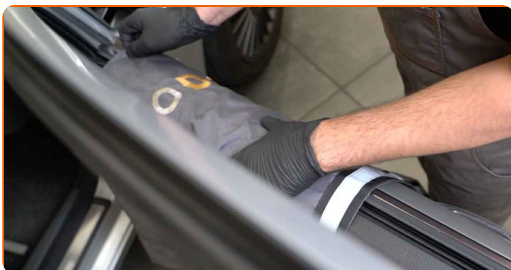
Keitimas: veidrodėlio stikliukas – MERCEDES-BENZ C Klasė Saloon (W203).
Patarimas iš AUTODOC ekspertų:

- Dešinio ir kairio veidrodėlių veidrodžio elemento keitimo veiksmų seka yra identiška.
- Įspėjimas! Užgesinkite variklį prieš pradėdami bet kokius darbus su - MERCEDES-BENZ C Klasė Saloon (W203).

KEITIMĄ ATLIKITE TOKIA EILĖS TVARKA:

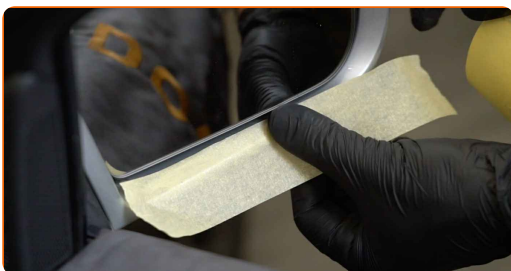
1

Naudokite apsauginį dėklą, kad nepažeistumėte automobilio dažų ir plastiko.



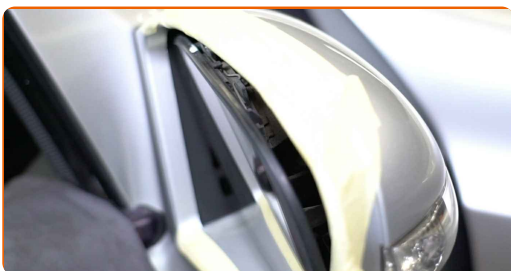
2

Naudokite dažymo juosteles, kad išvengtumėte plastikinių ir dažytų dalių pažeidimų.

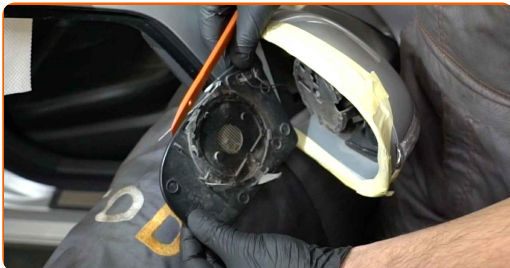


3

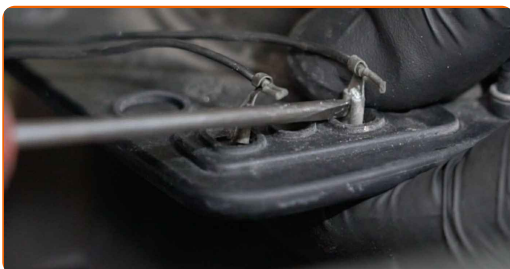
Atlenkite veidrodžio elementą iš korpuso.



- 4 Atsargiai išimkite veidrodžio elementą iš tvirtinimo vietos. Naudokite ardymui plastikinius įrankius. Naudokite plokščią atsuktuvą.



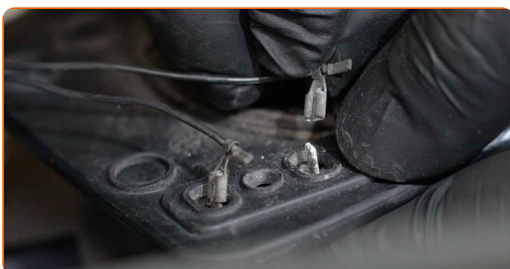
- 5 Išimkite veidrodžio elementą. Naudokite plokščią atsuktuvą.



Keitimas: veidrodėlio stikliukas – MERCEDES-BENZ C Klasė Saloon (W203).
Patarimas iš AUTODOC:

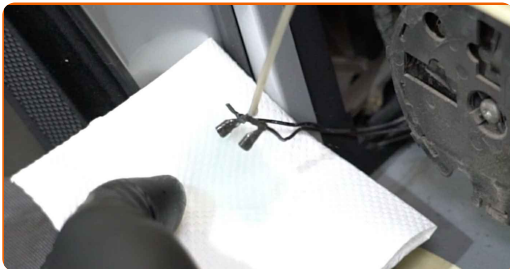
- Nenaudokite papildomos jėgos, norėdami nuimti detalę. Kitu atveju, ji gali būti pažeista.

- 6 Atjunkite veidrodėlių šildymo sistemos jungtis.



7

Apdorokite veidrodėlių šildymo sistemos jungtis. Naudokite elektros kontaktų valiklį.



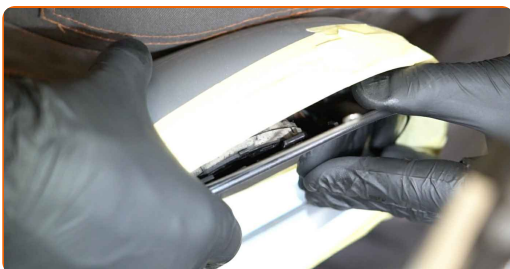
8

Prijungti veidrodėlių šildymo sistemos jungtis.



9

Sumontuokite naują veidrodžio elementą. Turi pasigirsti spragtelėjimas, kuris nurodo, kad detalė tinkamai įsitvirtino savo vietoje.

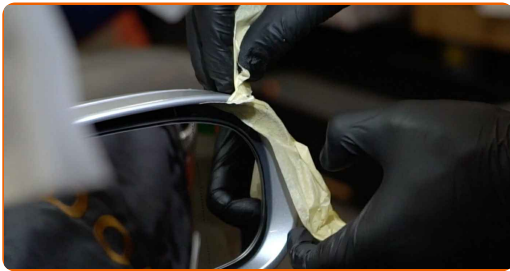


AUTODOC rekomenduoja:

- Keitimas: veidrodėlio stikliukas – MERCEDES-BENZ C Klasė Saloon (W203). Norėdami išvengti tvirtinimų pažeidimo montavimo metu, nenaudokite pernelyg daug jėgos.
- Įsitikinkite, kad veidrodžio elemento padėtis yra teisinga. Jis turi būti sulygiuotas su fiksatoriais ant korpuso.

10

Nuimkite dažymo juostelę.

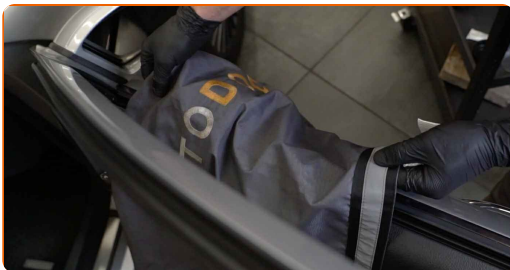


11

Išvalykite veidrodžio elementą.

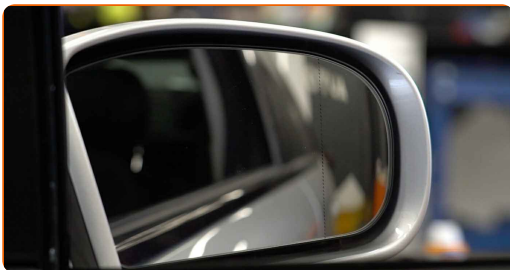
12

Nuimkite apsauginį dėklą.



13

Ijunkite degimą. Tai būtina, kad galima būtų įsitikinti komponento veikimo korektiškumu.



14

Išjunkite degimą.

GERAI PADIRBĖTA! 👍

ŽIŪRĖTI DAUGIAU PAMOKŲ

AUTODOC – KOKYBIŠKOS IR PRIEINAMOS AUTODALYS INTERNETU

MOBILIOJI PROGRAMĖLĖ AUTODOC: NAUJINGA IR PATOGU

AUTODOC+

GET IT ON
Google Play

Download on the
App Store

Download

PLATUS AUTODALIŲ PASIRINKIMAS JŪSŲ AUTOMOBILIUI

VEIDRODELIO STIKLIUKAS: PLATUS ASORTIMENTAS

i PASTABA APIE ATSAKOMYBĘ:

Dokumentuose pateikiami tik patarimai ir rekomendacijos, kurios gali būti jums naudingos atliekant remonto ir keitimo darbus. Įmonė „AUTODOC“ nėra atsakinga už remonto proceso metu patirtus nuostolius, traumas ir žalą turtui dėl neteisingo pateiktos informacijos naudojimo ir interpretavimo.

„AUTODOC“ nėra atsakingi už bet kokias galimas klaidas ir netikslumus šioje instrukcijoje. Pateikiama medžiaga yra skirta informaciniams tikslams ir negali pakeisti specialistų konsultacijos.

„AUTODOC“ nėra atsakingi už netinkamą ir traumas galintį sukelti remontinės įrangos, įrankių ir transporto priemonių dalių naudojimą. „AUTODOC“ primygtinai rekomenduoja būti atsargiems ir laikytis saugumo taisyklių atliekant bet kokius remonto ar keitimo darbus. Atsiminkite: žemos kokybės transporto priemonių dalių naudojimas negarantuoja reikiamo saugumo lygio kelyje.

© Copyright 2022 – visas turinys, ypač tekstai, nuotraukos ir grafika, yra apsaugoti autorių teisių. Visos teisės, įskaitant kopijavimą, redagavimą ir vertimą, priklauso „AUTODOC GmbH“.