



Kaip pakeisti
MERCEDES-BENZ C
Klasė Coupe (CL203)
amortizatorių: galas -
keitimo instrukcija

PANAŠI VAIZDO PAMOKA



Šiame vaizdo įrašė rodoma panašios autodalies keitimo procedūra kitoje transporto priemonėje.

Svarbu!

Ši keitimo veiksmų seka gali būti naudojama:

MERCEDES-BENZ C Klasė Coupe (CL203) C 180 (203.735), MERCEDES-BENZ C Klasė Coupe (CL203) C 200 Kompresor (203.745), MERCEDES-BENZ C Klasė Coupe (CL203) C 220 CDI (203.706), MERCEDES-BENZ C Klasė Coupe (CL203) C 230 Kompresor (203.747), MERCEDES-BENZ C Klasė Coupe (CL203) C 180 Kompresor (203.746), MERCEDES-BENZ C Klasė Coupe (CL203) C 200 Kompresor (203.742), MERCEDES-BENZ C Klasė Coupe (CL203) C 230 Kompresor (203.740), MERCEDES-BENZ C Klasė Coupe (CL203) C 320 (203.764), MERCEDES-BENZ C Klasė Coupe (CL203) C 200 CGI Kompresor (203.743), MERCEDES-BENZ C Klasė Coupe (CL203) C 200 CDI (203.707), MERCEDES-BENZ C Klasė Coupe (CL203) C 220 CDI (203.708), MERCEDES-BENZ C Klasė Coupe (CL203) C 350 (203.756), MERCEDES-BENZ C Klasė Coupe (CL203) C 230 (203.752), MERCEDES-BENZ C Klasė Coupe (CL203) C 160 Kompresor (203.730), MERCEDES-BENZ C Klasė Coupe (CL203) C 220, (+ 1)

Veiksmų seka gali šiek tiek skirtis, priklausomai nuo automobilio konstrukcijos ypatumų.

Prašome atkreipti dėmesį, kad ši pamoka buvo sukurta šios dalies keitimo procedūros kitame panašios konstrukcijos automobilyje pagrindu.

Ši pamoka gali būti naudojama atliekant panašios autodalis keitimą automobilyje:
MERCEDES-BENZ C Klasė Saloon (W203) C 240 (203.061)

**KEITIMAS: AMORTIZATORIŲ – MERCEDES-BENZ C
KLASĖ COUPE (CL203). REIKALINGI ĮRANKIAI:**



- Vielinis šepetys
- WD-40 purškalas
- Universalus purškiamasis skystis valymui.
- Varinis tepalas
- Dinamometrinis raktas
- Kombinuotas veržliaraktis Nr. 16
- Kombinuotas veržliaraktis Nr. 17
- Torcinė galvutė nr. 10
- Torcinė galvutė nr. 16
- Torx antgalis T40
- Smūginė ratų galvutė Nr. 17
- Reketinis raktas
- Antgalis-galvutė amortizatoriui Nr. DD6
- Apdailos ardymo įrankis
- Hidraulinis keltuvas
- Rato atrama

Įsigyti įrankius

Keitimas: amortizatorių – MERCEDES-BENZ C Klasė Coupe (CL203).
AUTODOC ekspertai rekomenduoja:

- Abu galinės pakabos amortizatorius keiskite vienu metu.
- Veiksmų seka keičiant kairį ir dešinį galinės pakabos amortizatorius yra vienoda.
- Įspėjimas! Užgesinkite variklį prieš pradėdami bet kokius darbus su - MERCEDES-BENZ C Klasė Coupe (CL203).

KEITIMĄ ATLIKITE TOKIA EILĖS TVARKA:

1 Atidarykite bagažinės dangtį.

2 Pakelkite apatinę bagažinės apdailą.



3 Sulenkite galinės eilės sėdynių atlošus.



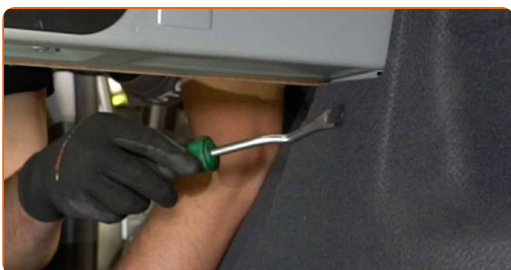
4 Atsukite centrinės plastikinės apsauginės panelės tvirtinimą. Naudokite Torx T40. Naudokite terkšlinį raktą.



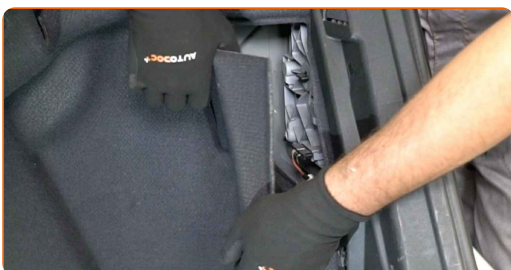
5 Nuimkite centrinę plastikinę apsauginę panelę.



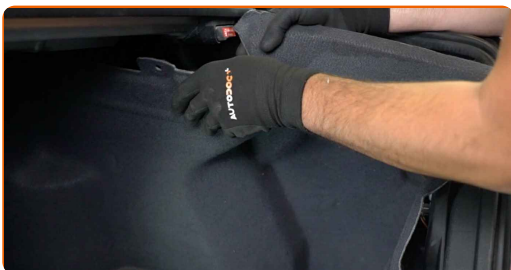
6 Išimkite bagažinės šoninės apdailos fiksiatorius. Naudokite apdailos ardymo įrankį.



7 Nuimkite apsauginį dangtelį nuo galinės žibinto pusės.

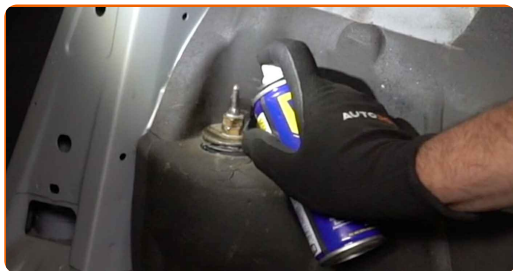


8 Išimkite bagažinės šoninę apdailą.



9

Išvalykite amortizatoriaus tvirtinimus. Naudokite vielinį šepetį. Naudokite purškalą WD-40.



10

Atsukite viršutinį amortizatoriaus tvirtinimą. Naudokite kombinuotą veržliaraktį Nr. 17. Naudokite antgalį-galvutę amortizatoriui Nr. DD6. Naudokite terkšlinį raktą.



11

Įdėkite pleištus po ratais.

12

Atlaisvinkite rato tvirtinimo varžtus. Naudokite specialią galvutę ratų varžtams Nr. 17



13

Pakelkite galinę automobilio dalį ir užtvirtinkite atramomis.

14

Atsukite rato tvirtinimo varžtus.

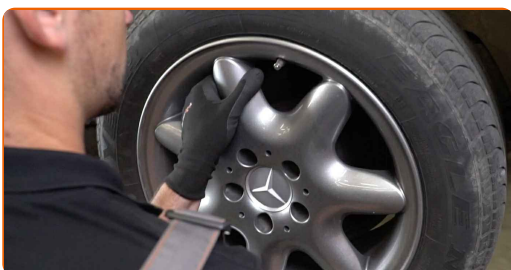


AUTODOC rekomenduoja:

- Įspėjimas! Siekiant išvengti sužeidimų, laikykite ratą, kai atsukinėjate tvirtinimo varžtus automobilyje MERCEDES-BENZ C Klasė Coupe (CL203).

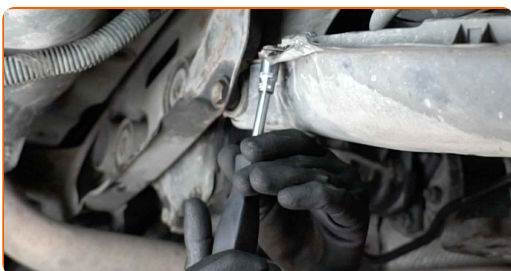
15

Nuimkite ratą.



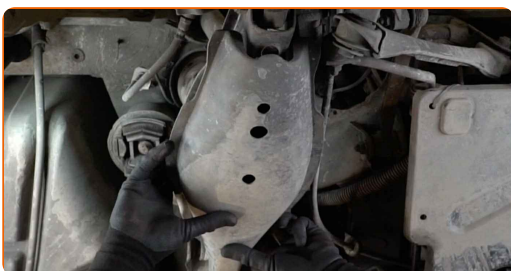
16

Atsukite pakabos svirties plastikinės apsaugos tvirtinimus. Naudokite torcinę galvutę Nr. 10. Naudokite terkšlinį raktą.



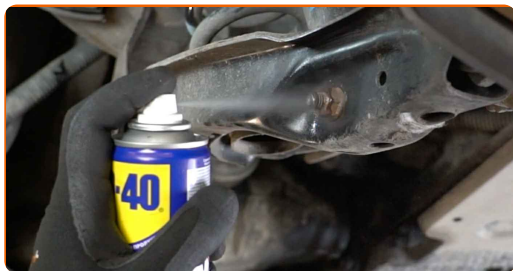
17

Nuimkite pakabos svirties plastikinę apsaugą.



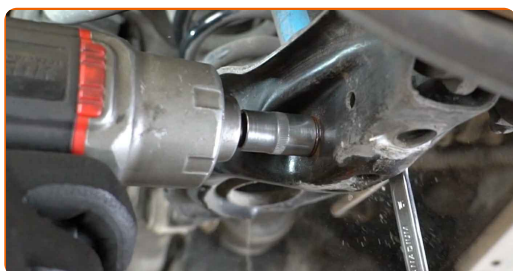
18

Išvalykite amortizatoriaus tvirtinimus. Naudokite vielinį šepetį. Naudokite purškalą WD-40.



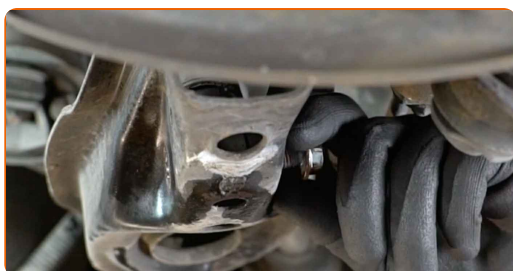
19

Atsukite apatinį amortizatoriaus tvirtinimą. Naudokite kombinuotą veržliaraktį Nr. 16. Naudokite torcinę galvutę Nr. 16. Naudokite terkšlinį raktą.



20

Nuimkite tvirtinimo varžtą.

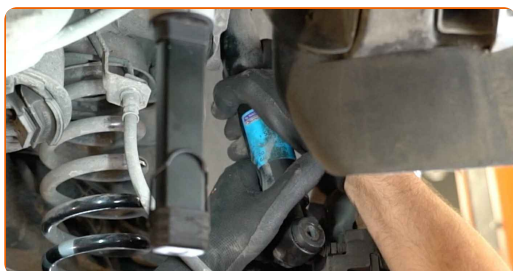


AUTODOC rekomenduoja:

- Svarbu! Laikykite amortizatorių, kai atsukinėjate tvirtinimo varžtus - MERCEDES-BENZ C Klasė Coupe (CL203).

21

Išimkite amortizatorių.

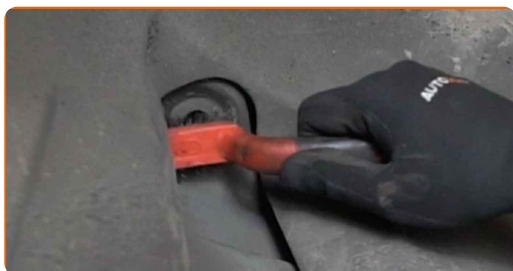


AUTODOC rekomenduoja:

- Keitimas: amortizatorių – MERCEDES-BENZ C Klasė Coupe (CL203). Įdėmiai apžiūrėkite amortizatoriaus atramą, apsauginį gaubtą ir dempferį. Pakeiskite, jeigu to reikia.

22

Išvalykite amortizatoriaus montavimo vietą. Naudokite vielinį šepetį. Naudokite purškalą WD-40.

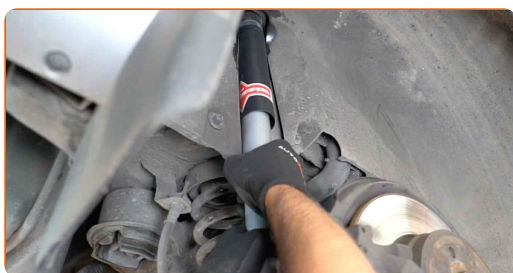


**Keitimas: amortizatorių – MERCEDES-BENZ C Klasė Coupe (CL203).
Patarimas iš AUTODOC:**

- Prieš montuodami naują amortizatorių, būtinai 3-5 kartus prastumkite jį rankiniu būdu.

23

Pastumkite amortizatorių į rato arką ir jį pritvirtinkite.

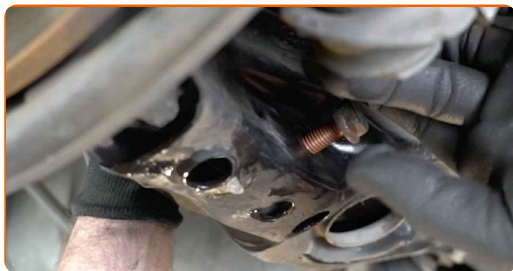


AUTODOC rekomenduoja:

- Svarbu! Laikykite amortizatorių, kai prisukinėjate tvirtinimo varžtus - MERCEDES-BENZ C Klasė Coupe (CL203).

24

Įdėkite tvirtinimo varžtą.



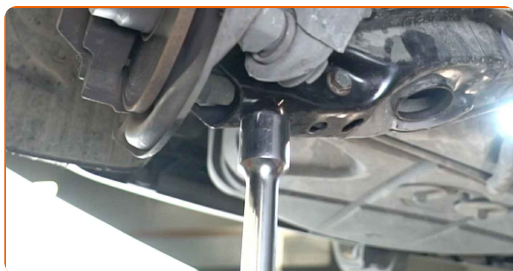
25

Prisukite amortizatoriaus apatinį tvirtinimo elementą. Naudokite kombinuotą veržliaraktį Nr. 16. Naudokite torcinę galvutę Nr. 16. Naudokite terkšlinį raktą.



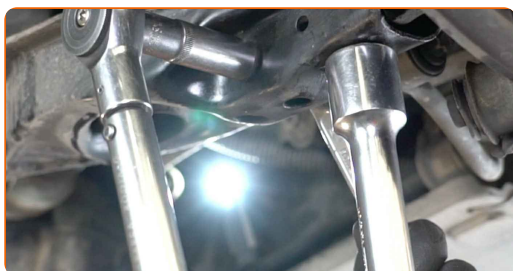
26

Paremkite svirtį. Naudokite hidraulinį pakelėją.



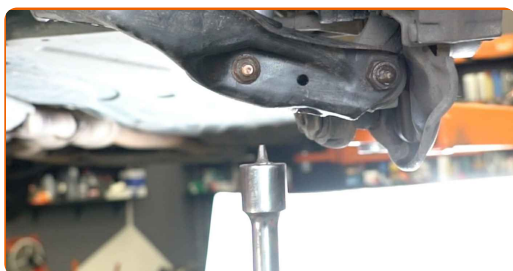
27

Priveržkite apatinį amortizatoriaus tvirtinimą. Naudokite kombinuotą veržliaraktį Nr. 16. Naudokite torcinę galvutę Nr. 16. Naudokite dinamometrinių raktą. Priveržimo jėga 55 Nm.



28

Išimkite atramą iš po svirties.

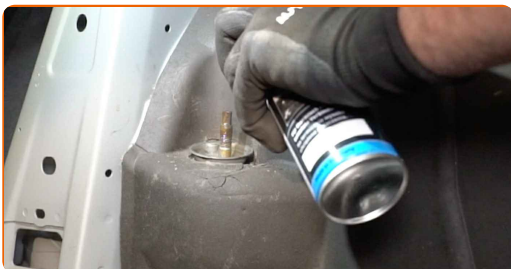


AUTODOC rekomenduoja:

- Keitimas: amortizatorių – MERCEDES-BENZ C Klasė Coupe (CL203). Palengva nuleiskite hidraulinį keltuą, be trūkčiojimų, kad išvengtumėte komponentų ir mechanizmų pažeidimų.

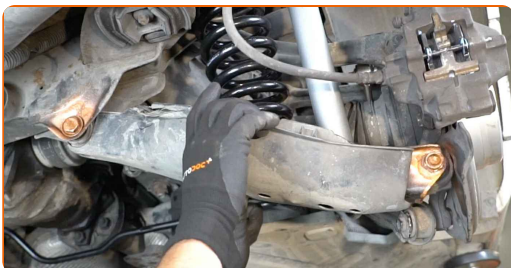
29

Priveržkite amortizatoriaus tvirtinimo elementus. Naudokite varinį tepalą.



30

Sumontuokite pakabos svirties plastikinę apsaugą.



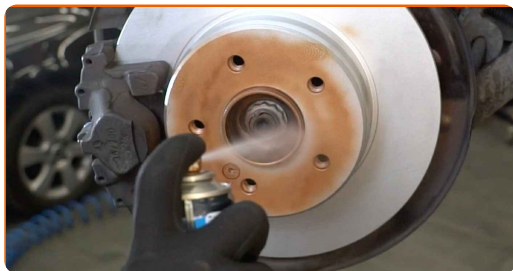
31

Prisukite pakabos svirties plastikinės apsaugos tvirtinimą. Naudokite torcinę galvutę Nr. 10. Naudokite terkšlinį raktą.



32

Apdorokite stabdžių disko paviršių, kuris liečiasi su ratlankiu. Naudokite varinį tepalą.



33

Išvalykite stabdžių disko paviršių. Naudokite stabdžių sistemos valiklį.



AUTODOC rekomenduoja:

- Keitimas: amortizatorių – MERCEDES-BENZ C Klasė Coupe (CL203). Panaudoję purškalą, palaukite kelias minutes.

34

Uždėkite ratą.

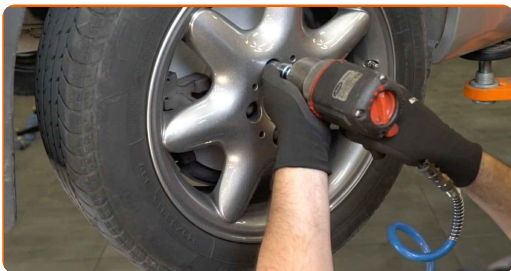


AUTODOC rekomenduoja:

- Įspėjimas! Siekiant išvengti sužeidimų, laikykite ratą, kai prisukinėjate tvirtinimo varžtus automobilyje MERCEDES-BENZ C Klasė Coupe (CL203).

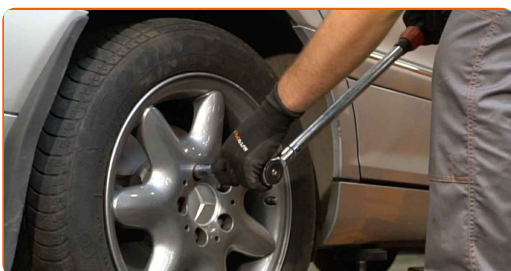
35

Priveržkite rato tvirtinimo varžtus. Naudokite specialią galvutę ratų varžtams Nr. 17



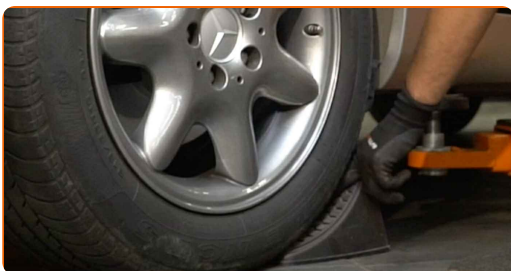
36

Nuleiskite automobilį ir, kryžmine tvarka, priveržkite ratų tvirtinimo varžtus. Naudokite specialią galvutę ratų varžtams Nr. 17 Naudokite dinamometrinių raktą. Priveržimo jėga 110 Nm.



37

Išimkite kėlimo įrenginius ir pleištus po ratais.



38

Priveržkite amortizatoriaus tvirtinimo elementus. Naudokite varinį tepalą.

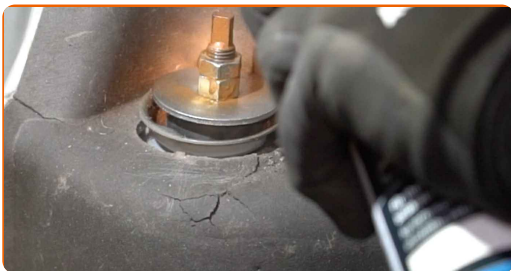
39

Priveržkite viršutinį amortizatoriaus tvirtinimą. Naudokite kombinuotą veržliaraktį Nr. 17. Naudokite antgalį-galvutę amortizatoriui DDN^o6. Naudokite dinamometrinių raktą. Priveržimo jėga 30 Nm.



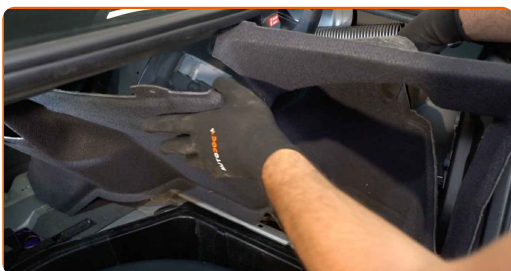
40

Priveržkite amortizatoriaus tvirtinimo elementus. Naudokite varinį tepalą.



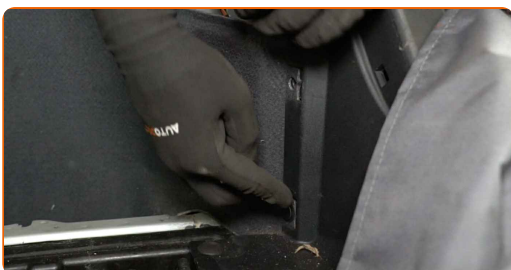
41

Uždėkite šoninę bagažinės apdailą.



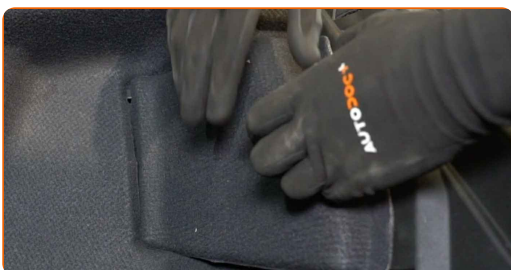
42

Sumontuokite bagažinės šoninės apdailos fiksatorius.



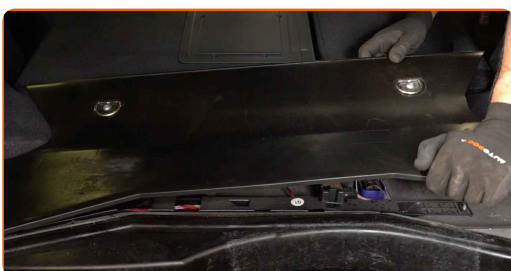
43

Uždėkite ir pritvirtinkite apsauginį dangtelį ant galinės žibinto pusės.



44

Sumontuokite centrinę plastikinę apsauginę panelę.



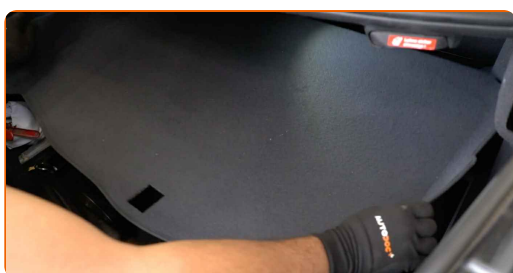
- 45** Prisukite centrinės plastikinės apsauginės panelės tvirtinimą. Naudokite Torx T40. Naudokite dinamometrinį raktą. Priveržimo jėga 11 Nm.



- 46** Gražinkite sėdynes į pradinę padėtį.



- 47** Nuleiskite apatinę bagažinės apdailą.



- 48** Uždarykite bagažinės dangtį.

GERAI PADIRBĖTA! 

ŽIŪRĖTI DAUGIAU PAMOKŲ

AUTODOC – KOKYBIŠKOS IR PRIEINAMOS AUTODALYS INTERNETU

MOBILIOJI PROGRAMĖLĖ AUTODOC: NAUDINGA IR PATOGU



+ AUTODOC

GET IT ON
Google Play

Download on the
App Store

Download

PLATUS AUTODALIŲ PASIRINKIMAS JŪSŲ AUTOMOBILIUI

AMORTIZATORIŲ: PLATUS ASORTIMENTAS

i PASTABA APIE ATSAKOMYBĘ:

Dokumentuose pateikiami tik patarimai ir rekomendacijos, kurios gali būti jums naudingos atliekant remonto ir keitimo darbus. Įmonė „AUTODOC“ nėra atsakinga už remonto proceso metu patirtus nuostolius, traumas ir žalą turtui dėl neteisingo pateiktos informacijos naudojimo ir interpretavimo.

„AUTODOC“ nėra atsakingi už bet kokias galimas klaidas ir netikslumus šioje instrukcijoje. Pateikiama medžiaga yra skirta informaciniams tikslams ir negali pakeisti specialistų konsultacijos.

„AUTODOC“ nėra atsakingi už netinkamą ir traumas galintį sukelti remontinės įrangos, įrankių ir transporto priemonių dalių naudojimą. „AUTODOC“ primygtinai rekomenduoja būti atsargiems ir laikytis saugumo taisyklių atliekant bet kokius remonto ar keitimo darbus. Atsiminkite: žemos kokybės transporto priemonių dalių naudojimas negarantuoja reikiamo saugumo lygio kelyje.

© Copyright 2023 – visas turinys, ypač tekstai, nuotraukos ir grafika, yra apsaugoti autorių teisių. Visos teisės, įskaitant kopijavimą, redagavimą ir vertimą, priklauso „AUTODOC SE“.