



Kaip pakeisti  
**MERCEDES-BENZ AMG**  
**GT Roadster (R190)**  
įspėjimo kontaktas  
stabdžių trinkelį  
susidėvėjimas: priekis -  
keitimo instrukcija

## PANAŠI VAIZDO PAMOKA



Šiame vaizdo įrašė rodoma panašios autodalies keitimo procedūra kitoje transporto priemonėje.

### Svarbu!

Ši keitimo veiksmų seka gali būti naudojama:

MERCEDES-BENZ AMG GT Roadster (R190) GT (190.477), MERCEDES-BENZ AMG GT Roadster (R190) GT C (190.480), MERCEDES-BENZ AMG GT Roadster (R190) GT S (190.478), MERCEDES-BENZ AMG GT Roadster (R190) GT R (190.479)

Veiksmų seka gali šiek tiek skirtis, priklausomai nuo automobilio konstrukcijos ypatumų.

Ši pamoka gali būti naudojama atliekant panašios autodalies keitimą automobilyje:  
MERCEDES-BENZ C Klasė Saloon (W204) C 220 CDI (204.008)

**KEITIMAS: ĮSPĖJIMO KONTAKTAS STABDŽIŲ  
TRINKELIŲ SUSIDĖVĖJIMAS – MERCEDES-BENZ AMG  
GT ROADSTER (R190). ĮRANKIAI, KURIŲ GALI PRIREIKTI:**



- Vielinis šepetys
- Nailoninis valymo šepetys
- WD-40 purškalas
- Elektros kontaktų valiklis
- Stabdžių sistemos valiklis
- Stabdžių sistemos tepalas
- Keraminis tepalas
- Dinamometrinis raktas
- Kombinuotas veržliaraktis Nr. 17
- Torcinė galvutė nr. 13
- Smūginė ratų galvutė Nr. 17
- Reketinis raktas
- Prailgintos apvaliosios replės
- Įrenginys suporto stabdžių cilindrų įspaudimui
- Laužtuvas
- Rato atrama

**Įsigyti įrankius**

**Keitimas: įspėjimo kontaktas stabdžių trinkelėlių susidėvėjimas – MERCEDES-BENZ AMG GT Roadster (R190). Patarimas iš AUTODOC:**

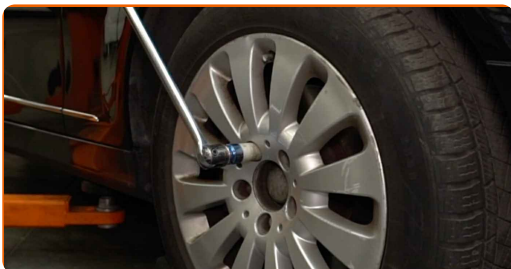
- Keitimo procedūrą yra identiška abiem stabdžių kaladėlių nusidėvėjimo davikliams vienoje ašyje.
- Nusidėvėjimo jutikliai turėtų būti keičiami kartu su stabdžių trinkelėmis.
- Atkreipkite dėmesį: visi darbai automobilyje - MERCEDES-BENZ AMG GT Roadster (R190) - turi būti atliekami su užgesintu varikliu.

**KEITIMĄ ATLIKITE TOKIA EILĖS TVARKA:**

**1** Atidarykite variklio dangtį. Atsukite stabdžių skysčio bakelio dangtelį.

**2** Įdėkite pleištus po ratais.

**3** Atlaisvinkite rato tvirtinimo varžtus. Naudokite specialią galvutę ratų varžtams Nr. 17



**4** Pakelkite automobilį.

Keitimas: įspėjimo kontaktas stabdžių trinkelį susidėvėjimas – MERCEDES-BENZ AMG GT Roadster (R190). AUTODOC rekomenduoja:

- Jeigu naudojate domkratą, įsitikinkite, kad jis pastatytas ant lygaus paviršiaus, be jokių nelygumų.
- Būtinai papildomai užfiksuokite automobilį pakeliamais stovais.

5

Atsukite rato tvirtinimo varžtus.



AUTODOC rekomenduoja:

- Įspėjimas! Siekiant išvengti sužeidimų, laikykite ratą, kai atsukinėjate tvirtinimo varžtus automobilyje MERCEDES-BENZ AMG GT Roadster (R190)

6

Nuimkite ratą.



**7** Atjunkite stabdžių kaladėlių nusidėvėjimo daviklio jungtį. Naudokite prailgintas apvaliąsias reples.



**8** Išskirkite stabdžių kaladėles. Naudokite laužtuvą.



**9** Išvalykite stabdžių suporto tvirtinimus. Naudokite vielinį šepetį. Naudokite purškalą WD-40.

**10** Atsukite stabdžių suporto tvirtinimus. Naudokite kombinuotą veržliaraktį Nr. 17. Naudokite torcinę galvutę Nr. 13. Naudokite terkšlinį raktą.

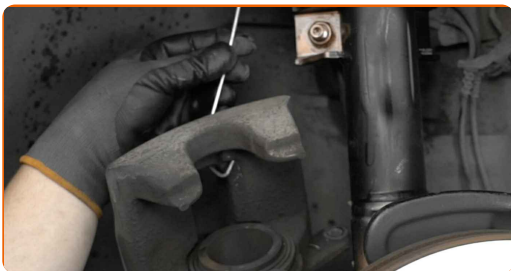


**11** Išimkite tvirtinimo varžtus.



12

Nuimkite stabdžių suportą.

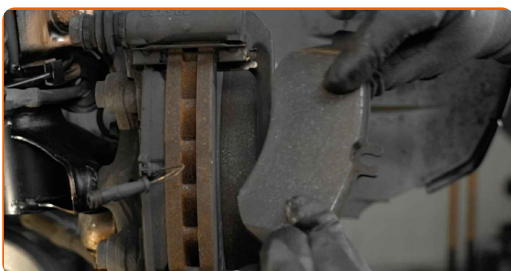


Keitimas: įspėjimo kontaktas stabdžių trinkelėlių susidėvėjimas – MERCEDES-BENZ AMG GT Roadster (R190). Patarimas:

- Vielos gabalu pririškite suportą prie pakabos arba kėbulo, neatjungdami stabdžių žarnelės, kad sistemos sandarumas nebūtų pažeistas.
- Stebėkite, kad stabdžių apkaba/suportas nekabėtų ant stabdžių žarnelės.
- Nespauskite stabdžių pedalo po stabdžių suporto nuėmimo. Tai sukels stūmoklio iškritimą iš stabdžių cilindro, stabdžių skysčio ištekėjimą ir sistemos sandarumo praradimą.

13

Nuimkite stabdžių kaladėles.



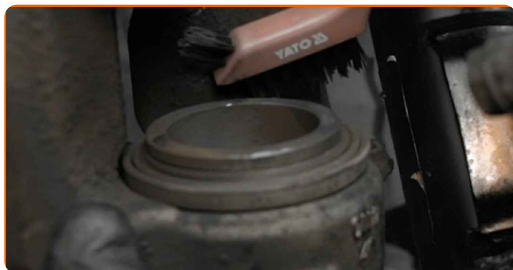
- 14** Išvalykite stabdžių apkabos kabę nuo dulkių ir purvo. Naudokite vielinį šepetį. Naudokite stabdžių sistemos valiklį.



**AUTODOC rekomenduoja:**

- Po užpurškimo palaukite kelias minutes.
- Patikrinkite stabdžių suporto apkabos, apsauginių gaubtų ir kreipiančiųjų būklę. Išvalykite juos. Jeigu reikia pakeiskite.

- 15** Apdorokite stabdžių suporto stūmoklį. Naudokite nailoninį valymo šepetį. Naudokite stabdžių sistemos valiklį.



**AUTODOC rekomenduoja:**

- Keitimas: įspėjimo kontaktas stabdžių trinkelė susidėvėjimas – MERCEDES-BENZ AMG GT Roadster (R190). Panaudoję purškalą, palaukite kelias minutes.



16

Įspauskite stabdžių suporto stūmoklį. Naudokite įrenginį stabdžių suporto cilindro įspaudimui.



17

Pritvirtinkite naują nusidėvėjimo jutiklį prie naujos kaladėlės.



18

Priveržkite stabdžių trinkelės toje vietoje, kur jų paviršius liečiasi su stabdžių apkabos laikikliu. Naudokite sintetinį tepalą stabdžių sistemai.

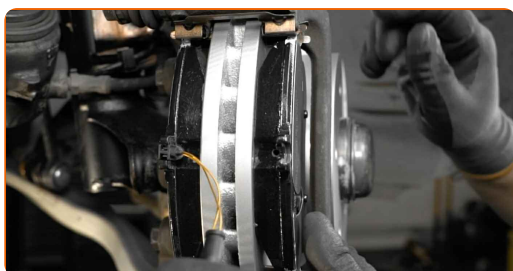


**AUTODOC rekomenduoja:**

- Prieš montuodami kaladėles įsitikinkite, kad disko paviršius yra švarus.

19

Uždėkite stabdžių kaladėles.



**20** Sumontuokite stabdžių suportą ir pritvirtinkite jį.



**21** Priveržkite tvirtinimo varžtus.



**22** Priveržkite stabdžių suporto tvirtinimą. Naudokite kombinuotą veržliaraktį Nr. 17. Naudokite torcinę galvutę Nr. 13. Naudokite dinamometrinių raktą. Priveržimo jėga 34 Nm.



**23** Apdorokite stabdžių kaladėlių nusidėvėjimo kištuką. Naudokite elektros kontaktų valiklį.



**24** Prijunkite stabdžių kaladėlių nusidėvėjimo daviklio jungtį.



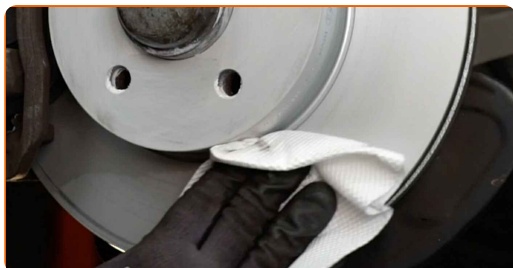
**25** Išvalykite ratlankio montavimo vietą. Naudokite vielinį šepetį.



**26** Apdorokite stabdžių disko paviršių, kuris liečiasi su ratlankiu. Naudokite keraminį tepalą.



**27** Išvalykite stabdžių disko paviršių. Naudokite stabdžių sistemos valiklį.



**AUTODOC rekomenduoja:**

- Po užpurškimo palaukite kelias minutes.

**28** Uždėkite ratą.

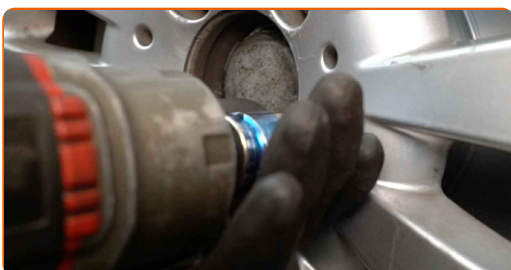


**AUTODOC rekomenduoja:**

- Svarbu! Laikykite ratą, kai prisukinėjate tvirtinimo varžtus automobilyje MERCEDES-BENZ AMG GT Roadster (R190)

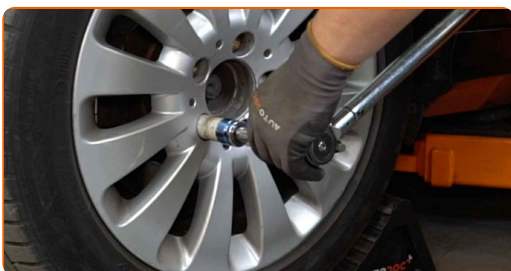
**29**

Priveržkite rato tvirtinimo varžtus. Naudokite specialią galvutę ratų varžtams Nr. 17



**30**

Nuleiskite automobilį ir, kryžmine tvarka, priveržkite ratų tvirtinimo varžtus. Naudokite specialią galvutę ratų varžtams Nr. 17 Naudokite dinamometrinį raktą. Priveržimo jėga 130 Nm.



**31**

Išimkite kėlimo įrenginius ir pleištus po ratais.



Keitimas: įspėjimo kontaktas stabdžių trinkelė susidėvėjimas – MERCEDES-BENZ AMG GT Roadster (R190). AUTODOC ekspertai rekomenduoja:

- Neužvesdami variklio, kelis kartus įspauskite stabdžio pedalą, kol nepajusite pasipriešinimo.
- Patikrinkite stabdžių skysčio lygį bakelyje ir, jeigu reikia, pripildykite.

32

Užsukite stabdžių skysčio bakelio kamštį. Uždarykite variklio dangtį.

**GERAI PADIRBĖTA!** 

**ŽIŪRĖTI DAUGIAU PAMOKŲ**

## AUTODOC – KOKYBIŠKOS IR PRIEINAMOS AUTODALYS INTERNETU

MOBILIOJI PROGRAMĖLĖ AUTODOC: NAUDINGA IR PATOGU



**+ AUTODOC**

GET IT ON  
**Google Play**

Download on the  
**App Store**

**Download**

**PLATUS AUTODALIŲ PASIRINKIMAS JŪSŲ AUTOMOBILIUI**

**ĮSPĖJIMO KONTAKTAS STABDŽIŲ TRINKELIŲ  
SUSIDĖVĖJIMAS: PLATUS ASORTIMENTAS**

### **i PASTABA APIE ATSAKOMYBĘ:**

Dokumentuose pateikiami tik patarimai ir rekomendacijos, kurios gali būti jums naudingos atliekant remonto ir keitimo darbus. Įmonė „AUTODOC“ nėra atsakinga už remonto proceso metu patirtus nuostolius, traumas ir žalą turtui dėl neteisingo pateiktos informacijos naudojimo ir interpretavimo.

„AUTODOC“ nėra atsakingi už bet kokias galimas klaidas ir netikslumus šioje instrukcijoje. Pateikiama medžiaga yra skirta informaciniams tikslams ir negali pakeisti specialistų konsultacijos.

„AUTODOC“ nėra atsakingi už netinkamą ir traumas galintį sukelti remontinės įrangos, įrankių ir transporto priemonių dalių naudojimą. „AUTODOC“ primygtinai rekomenduoja būti atsargiems ir laikytis saugumo taisyklių atliekant bet kokius remonto ar keitimo darbus. Atsiminkite: žemos kokybės transporto priemonių dalių naudojimas negarantuoja reikiamo saugumo lygio kelyje.

© Copyright 2022 – visas turinys, ypač tekstai, nuotraukos ir grafika, yra apsaugoti autorių teisių. Visos teisės, įskaitant kopijavimą, redagavimą ir vertimą, priklauso „AUTODOC GmbH“.