



Kaip pakeisti
MERCEDES-BENZ 190
(W201) langų pakelejų:
priekis - keitimo
instrukcija

PANAŠI VAIZDO PAMOKA



Šiame vaizdo įrašė rodoma panašios autodaliės keitimo procedūra kitoje transporto priemonėje.

Svarbu!

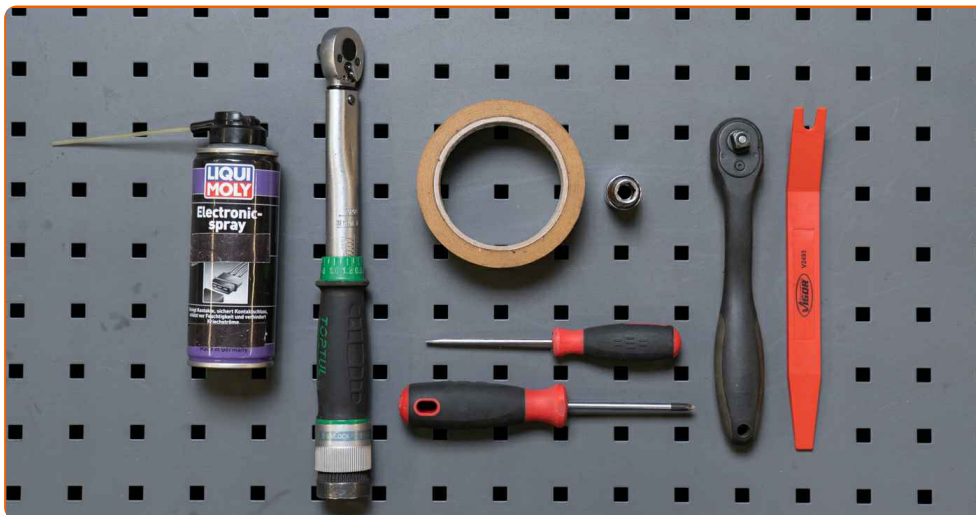
Ši keitimo veiksmų seka gali būti naudojama:

MERCEDES-BENZ 190 (W201) E 1.8 (201.018), MERCEDES-BENZ 190 (W201) 2.0 (201.022), MERCEDES-BENZ 190 (W201) E 2.0 (201.024), MERCEDES-BENZ 190 (W201) 2.0 (201.023), MERCEDES-BENZ 190 (W201) E 2.0, MERCEDES-BENZ 190 (W201) E 2.3-16, MERCEDES-BENZ 190 (W201) E 2.3-16 (201.034), MERCEDES-BENZ 190 (W201) E 2.3, MERCEDES-BENZ 190 (W201) E 2.3 (201.028), MERCEDES-BENZ 190 (W201) E 2.5-16, MERCEDES-BENZ 190 (W201) E 2.6, MERCEDES-BENZ 190 (W201) D 2.0 (201.122), MERCEDES-BENZ 190 (W201) D 2.5 (201.126), MERCEDES-BENZ 190 (W201) Turbo-D 2.5 (201.128), MERCEDES-BENZ 190 (W201) E 2.6 (201.029), (+ 3)

Veiksmų seka gali šiek tiek skirtis, priklausomai nuo automobilio konstrukcijos ypatumų.

Ši pamoka gali būti naudojama atliekant panašios autodaliės keitimą automobilyje:
MERCEDES-BENZ E Klasė Saloon (W124) E 250 D (124.126, 124.129)

KEITIMAS: LANGŲ PAKELEJŲ – MERCEDES-BENZ 190 (W201). REIKIAMŲ ĮRANKIŲ SĄRAŠAS:



- Elektros kontaktų valiklis
- Dažymo juostelė.
- Dinamometrinis raktas
- Torcinė galvutė nr. 10
- Reketinis raktas
- Plokščias atsuktuvus
- Kryžminis atsuktuvus
- Plastikinė svirtis demontavimui

Įsigyti įrankius

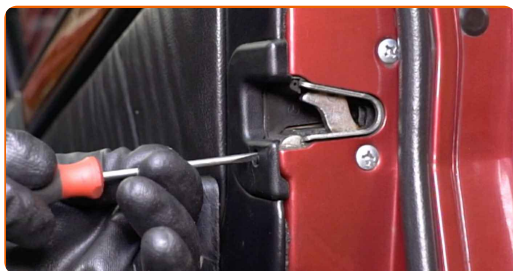
Keitimas: langų pakelejų – MERCEDES-BENZ 190 (W201). AUTODOC rekomenduoja:

- Visus darbus atlikite su užgesintu varikliu.

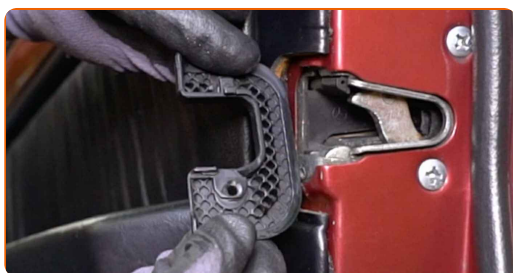
KEITIMAS: LANGŲ PAKELEJŲ – MERCEDES-BENZ 190 (W201). LAIKYKITĖS TOKIOS VEIKSMŲ SEKOS:

1 Atidarykite automobilio duris.

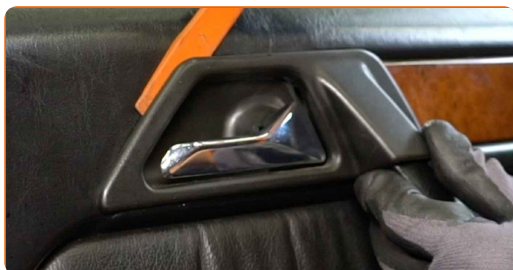
2 Atsukite durų spynos gaubto tvirtinimą. Naudokite plokščią atsuktuvą.



3 Nuimkite durų spynos dangtelį.



4 Nuimkite durų rankenos dekoratyvinę panelę. Naudokite ardymui plastikinius įrankius.



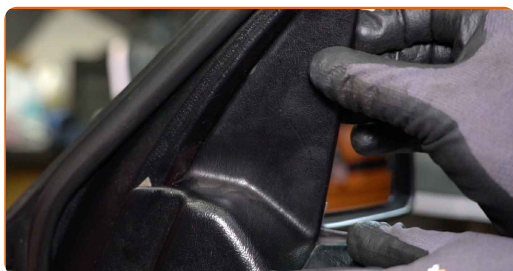
5

Atsukite durų panelės tvirtinimą. Naudokite torcinę galvutę Nr. 10. Naudokite terkšlinį raktą.



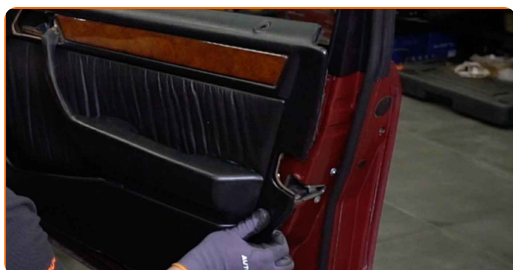
6

Nuimkite dekoratyvinę šoninio veidrodėlio tvirtinimo panelę.



7

Atkabinkite durų panelę.



8

Ijunkite degimą.

9

Nuleiskite lango stiklą.



10

Išjunkite degimą.

11

Atsukite stiklo tvirtinimą. Naudokite torcinę galvutę Nr. 10. Naudokite terkšlinį raktą.



12

Šiek tiek pakelkite stiklą ir atlaisvinkite jį nuo lango reguliavimo mechanizmo.



Keitimas: langų pakelejų – MERCEDES-BENZ 190 (W201). Patarimas:

- Nuimdami stiklą, laikykite jį tvirtai, kad nesusižeistumėte.

13

Iki galo pakelkite stiklą ir užfiksuokite jį. Naudokite dažymo juostelę.

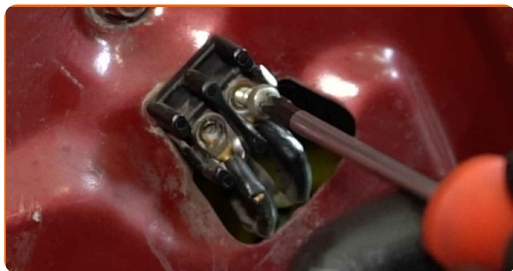


AUTODOC rekomenduoja:

- Siekiant išvengti sužeidimų, laikykite stiklą, kai atliekate jo pakėlimą.

14

Atsukite lango pakėlimo mechanizmo gnybtus. Naudokite kryžminį atsuktuvą.



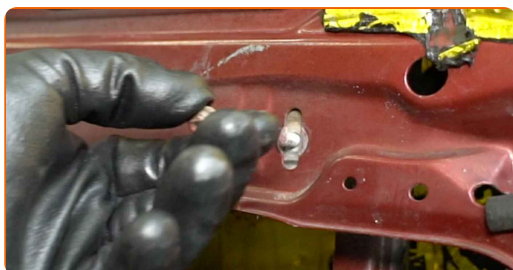
15

Atsukite lango reguliavimo mechanizmo tvirtinimus. Naudokite torcinę galvutę Nr. 10. Naudokite terkšlinį raktą.



16

Išimkite tvirtinimo varžtus.

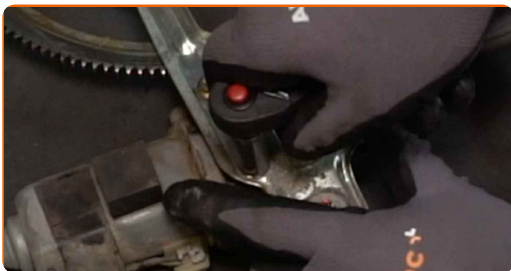


17

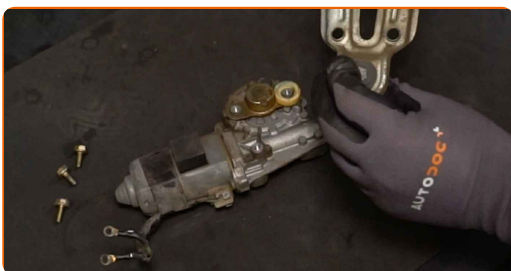
Išimkite lango reguliatoriaus mechanizmą.



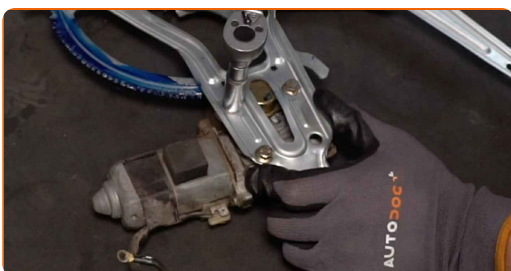
18 Atsukite stiklo pakelėjo varikliuko tvirtinimus. Naudokite torcinę galvutę Nr. 10. Naudokite terkšlinį raktą.



19 Išimkite stiklo pakelėjo varikliuką.



20 Sumontuokite ir prisukite naujo stiklo reguliavimo mechanizmo varikliuko tvirtinimus. Naudokite torcinę galvutę Nr. 10. Naudokite dinamometrinių raktą. Priveržimo jėga 8 Nm.

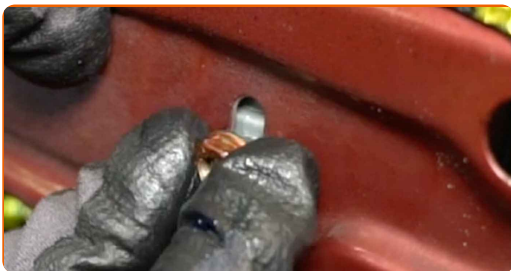


21 Sumontuokite naują lango reguliatoriaus mechanizmą.



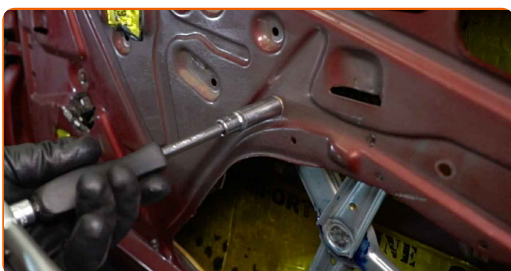
22

Priveržkite tvirtinimo varžtus.



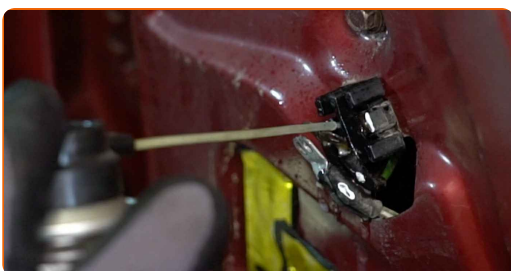
23

Priveržkite lango reguliavimo mechanizmo tvirtinimus. Naudokite torcinę galvutę Nr. 10. Naudokite dinamometrinį raktą. Priveržimo jėga 8 Nm.



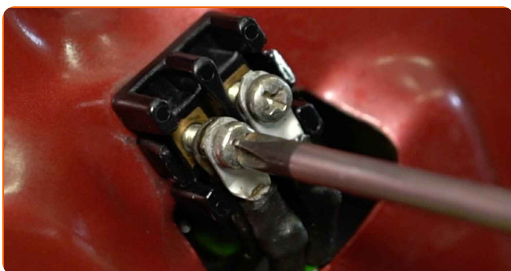
24

Apdorokite langų pakėlimo mechanizmo gnybtus. Naudokite elektros kontaktų valiklį.



25

Įsukite langų pakėlimo mechanizmo gnybtus. Naudokite kryžminį atsuktuvą.



26

Nuimkite dažymo juostą.



27

Nuleiskite stiklą ir sumontuokite jį į montavimo vietą stiklo pakelėjo mechanizme.

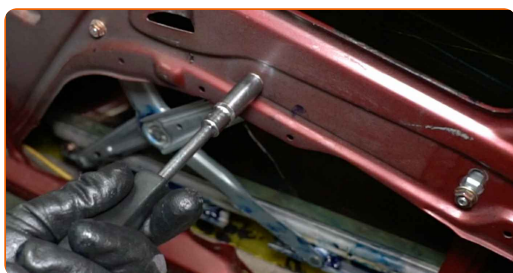


Keitimas: langų pakeleju – MERCEDES-BENZ 190 (W201). AUTODOC ekspertai rekomenduoja:

- Siekiant išvengti sužeidimų, laikykite stiklą, kai jį nuleidžiate.

28

Užveržkite stiklo tvirtinimą. Naudokite torcinę galvutę Nr. 10. Naudokite dinamometrinių raktą. Priveržimo jėga 6 Nm.



Keitimas: langų pakelejų – MERCEDES-BENZ 190 (W201). Profesionalai rekomenduoja:

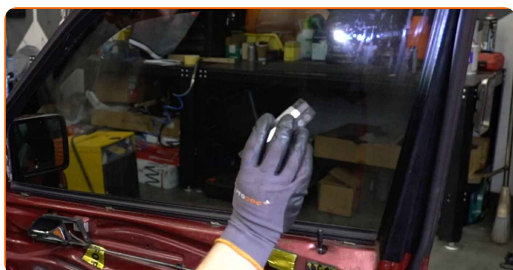
- Nepriveržkite stiklo tvirtinimo elementus per stipriai, kad nepažeistumėte stiklo.

29

Ijunkite degimą.

30

Patikrinkite, ar stiklo reguliatorius veikia tinkamai.



31

Išjunkite degimą.

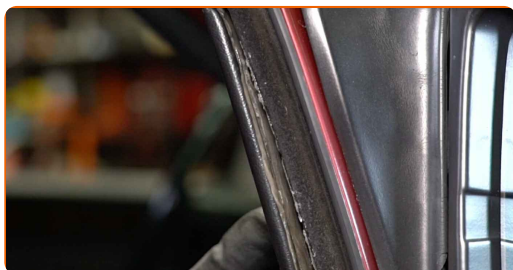
32

Sumontuokite durų panelę atgal į vietą.

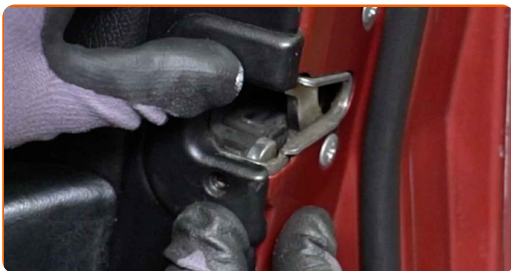


33

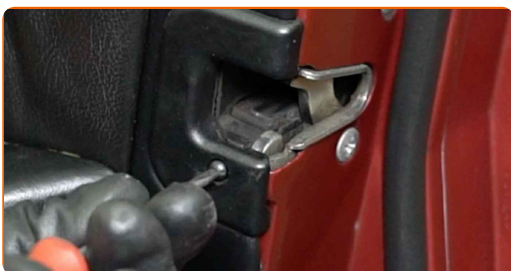
Sumontuokite šoninio veidrodėlio dekoratyvinę panelę.



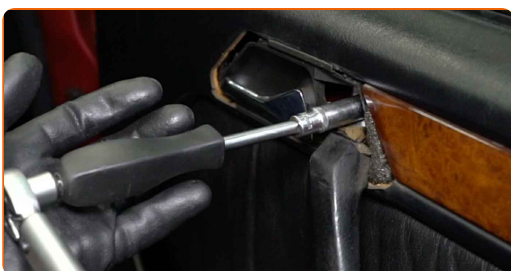
34 Vėl įmontuokite durų spynos dangtelį.



35 Įsukite durų spynos dangtelio tvirtinimą. Naudokite plokščią atsuktuvą.



36 Užveržkite durų panelės tvirtinimo elementą. Naudokite torcinę galvutę Nr. 10. Naudokite dinamometrinių raktą. Priveržimo jėga 8 Nm.

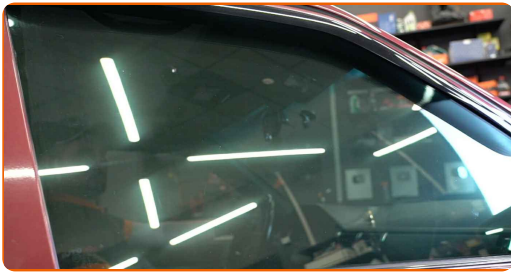


37 Uždėkite durų rankenos dekoratyvinę panelę.



38

Uždarykite automobilio duris.



GERAI PADIRBĖTA! 

ŽIŪRĖTI DAUGIAU PAMOKŲ

AUTODOC – KOKYBIŠKOS IR PRIEINAMOS AUTODALYS INTERNETU

MOBILIOJI PROGRAMĖLĖ AUTODOC: NAUDINGA IR PATOGU



+ AUTODOC

GET IT ON
Google Play

Download on the
App Store

Download

PLATUS AUTODALIŲ PASIRINKIMAS JŪSŲ AUTOMOBILIUI

LANGŲ PAKELEJŲ: PLATUS ASORTIMENTAS

i PASTABA APIE ATSAKOMYBĘ:

Dokumentuose pateikiami tik patarimai ir rekomendacijos, kurios gali būti jums naudingos atliekant remonto ir keitimo darbus. Įmonė „AUTODOC“ nėra atsakinga už remonto proceso metu patirtus nuostolius, traumas ir žalą turtui dėl neteisingo pateiktos informacijos naudojimo ir interpretavimo.

„AUTODOC“ nėra atsakingi už bet kokias galimas klaidas ir netikslumus šioje instrukcijoje. Pateikiama medžiaga yra skirta informaciniams tikslams ir negali pakeisti specialistų konsultacijos.

„AUTODOC“ nėra atsakingi už netinkamą ir traumas galintį sukelti remontinės įrangos, įrankių ir transporto priemonių dalių naudojimą. „AUTODOC“ primygtinai rekomenduoja būti atsargiems ir laikytis saugumo taisyklių atliekant bet kokius remonto ar keitimo darbus. Atsiminkite: žemos kokybės transporto priemonių dalių naudojimas negarantuoja reikiamo saugumo lygio kelyje.

© Copyright 2023 – visas turinys, ypač tekstai, nuotraukos ir grafika, yra apsaugoti autorių teisių. Visos teisės, įskaitant kopijavimą, redagavimą ir vertimą, priklauso „AUTODOC SE“.