



Kaip pakeisti **Renault  
Megane Scenic** kuro  
filtro - keitimo instrukcija

## VAIZDO PAMOKA



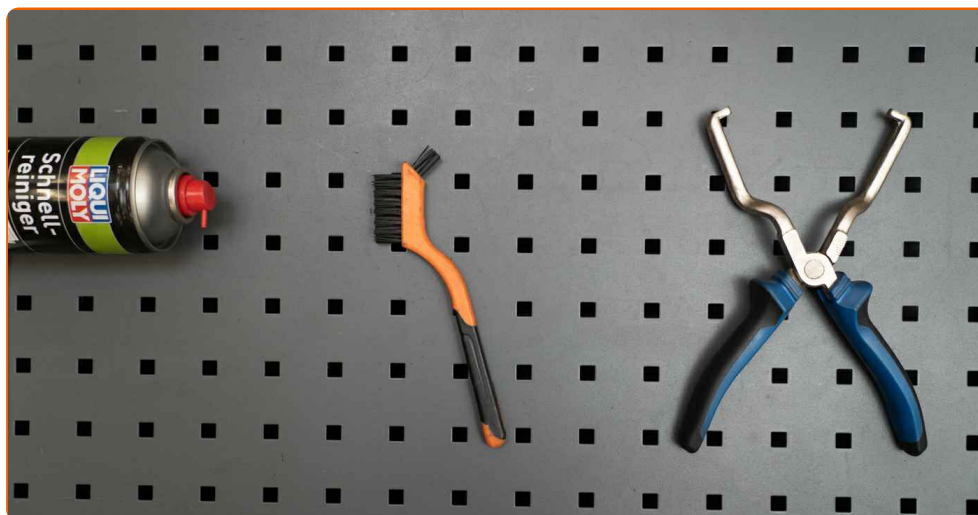
### Svarbu!

Ši keitimo veiksmų seka gali būti naudojama:

RENAULT Megane III Coupe (DZ) 2.0 TCe, RENAULT Megane CC (EZ) 1.6 16V, RENAULT Megane CC (EZ) 2.0 CVT, RENAULT Rapid Van (F40, G40) 1.2, RENAULT Rapid Van (F40, G40) 1.4 KAT, RENAULT Rapid Van (F40, G40) 1.4, RENAULT Clio I Hatchback 1.2, RENAULT Clio I Hatchback 1.4, RENAULT Clio I Hatchback 1.8 16V, RENAULT Clio I Hatchback 1.8, RENAULT Twingo I Hatchback 1.2, RENAULT Kangoo I Express (FC) 1.6 16V bivalent, RENAULT Laguna I Hatchback (B56) 1.8, RENAULT Laguna I Hatchback (B56) 3.0, RENAULT Laguna I Hatchback (B56) 2.0, (+ 313)

Veiksmų seka gali šiek tiek skirtis, priklausomai nuo automobilio konstrukcijos ypatumų.

KEITIMAS: KURO FILTRO – RENAULT MEGANE SCENIC.  
ĮRANKIAI, KURIŲ GALI PIREIKTI:



- Nailoninis valymo šepetys
- Kuro žarnų jungiklių nuėmėjas
- Universalus purškiamasis skystis valymui
- Talpa skysčiams

**ĮSIGYTI ĮRANKIUS**

Keitimas: kuro filtro – Renault Megane Scenic. AUTODOC ekspertai rekomenduoja:

- Įsitikinkite, kad darbo aplinka yra pakankamai išvėdinama. Kuro garai yra nuodingi.
- Atkreipkite dėmesį: visi darbai automobilyje - Renault Megane Scenic - turi būti atliekami su užgesintu varikliu.

## KEITIMĄ ATLIKITE TOKIA EILĖS TVARKA:

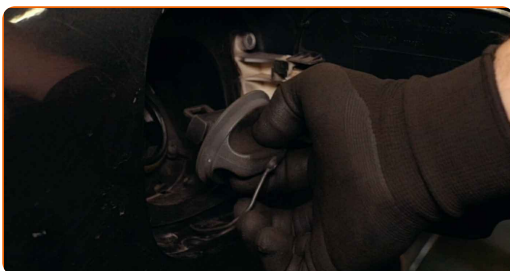
1

Atidarykite kuro bako dangtelį.



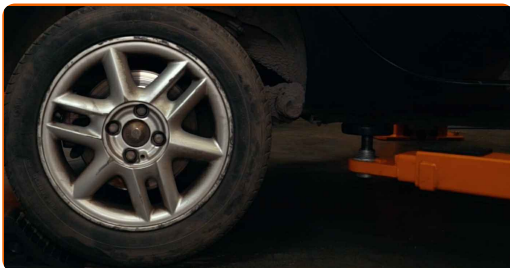
2

Atsukite kuro bako kamštį.



3

Pakelkite automobilį.



Keitimas: kuro filtro – Renault Megane Scenic. Patarimas:

- Jeigu naudojate domkratą, įsitikinkite, kad jis pastatytas ant lygaus paviršiaus, be jokių nelygumų.
- Būtinai papildomai užfiksuokite automobilį pakeliamais stovais.

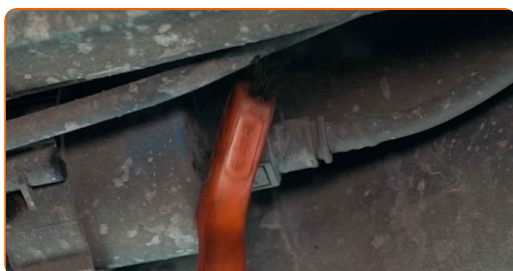
4

Paruoškite talpą skysčiams.



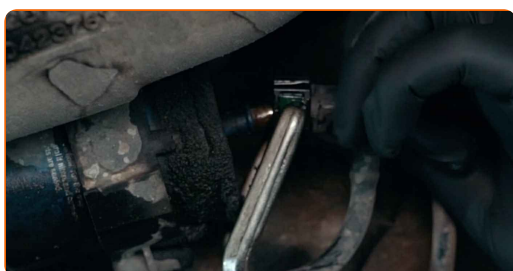
5

Išvalykite kuro magistralių tvirtinimus. Naudokite nailoninį valymo šepetį. Naudokite universalų valymo skystį.



6

Suspauškite fiksatūrus ir atjunkite kuro tiekimo magistrasles nuo kuro filtro korpuso. Naudokite reples kuro sistemos greitoems jungtims.



AUTODOC rekomenduoja:

- Būkite atsargūs! Kuras gali ištekėti iš filtro korpuso ir atvamzdžių.

7

Išimkite kuro filtrą.



8

Įdėkite seną filtravimo elementą į talpą.

9

Išvalykite kuro filtro tvirtinimo laikiklį. Išvalykite kuro magistralių tvirtinimus. Naudokite universalų valymo skystį.



10

Sumontuokite naują kuro filtrą.



Keitimas: kuro filtro – Renault Megane Scenic. Patarimas iš AUTODOC:

- Atminkite, svarbu nesumaišyti filtro įėjimą ir išėjimą. Rodyklės ant filtro nurodo kuro srauto kryptį.
- Montavimo metu stebėkite, kad dulkės ir purvas nepatektų į kuro filtro korpusą.
- Renault Megane Scenic - Svarbu naudoti tik aukštos kokybės filtrus.

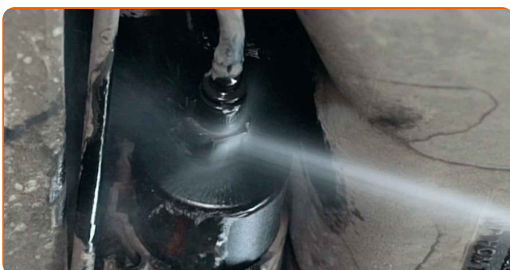
11

Prijunkite kuro tiekimo magistralės prie kuro filtro.



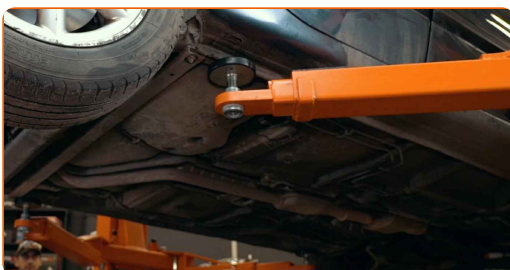
12

Išvalykite kuro tiekimo magistralės. Naudokite universalų valymo skystį.



13

Nuleiskite automobilį.



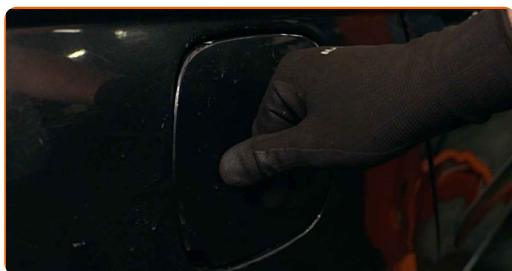
14

Užsukite kuro bako kamštį.



15

Uždarykite kuro bako dangtelį.



### AUTODOC rekomenduoja:

- Prieš pradėdami važiuoti, kelis kartus įjunkite ir išjunkite uždegimą. Tai būtina tam, kad kuro siurblys pripildytų sistemą kuru.

16

Kelioms minutėms paleiskite variklį. Tai būtina, kad galima būtų įsitikinti komponento veikimo korektiškumu.

17

Užgesinkite variklį.



Keitimas: kuro filtro – Renault Megane Scenic. AUTODOC ekspertai rekomenduoja:

- Kad apsaugotumėte aplinką nuo taršos, būtina išmeskite panaudotus filtrus specialiuose surinkimo punktuose.

**GERAI PADIRBĖTA!** 

**ŽIŪRĖTI DAUGIAU PAMOKŲ**

## AUTODOC – KOKYBIŠKOS IR PRIEINAMOS AUTODALYS INTERNETU

MOBILIOJI PROGRAMĖLĖ AUTODOC: NAUDINGA IR PATOGU



**AUTODOC+**

GET IT ON  
**Google Play**

Download on the  
**App Store**

**Download**

**PLATUS AUTODALIŲ PASIRINKIMAS JŪSŲ AUTOMOBILIUI**

**ĮSIGYKITE RENAULT AUTODALIS**

**KURO FILTRO: PLATUS ASORTIMENTAS**

**IŠSIRINKITE AUTODALIS RENAULT MEGANE SCENIC**

**RENAULT KURO FILTRO: ĮSIGYKITE DABAR**

**RENAULT MEGANE SCENIC KURO FILTRO: ĮSIGYTI GEROMIS  
SĄLYGOMIS**

## **ⓘ PASTABA APIE ATSAKOMYBĘ:**

Dokumentuose pateikiami tik patarimai ir rekomendacijos, kurios gali būti jums naudingos atliekant remonto ir keitimo darbus. Įmonė „AUTODOC“ nėra atsakinga už remonto proceso metu patirtus nuostolius, traumas ir žalą turtui dėl neteisingo pateiktos informacijos naudojimo ir interpretavimo.

„AUTODOC“ nėra atsakingi už bet kokias galimas klaidas ir netikslumus šioje instrukcijoje. Pateikiama medžiaga yra skirta informaciniams tikslams ir negali pakeisti specialistų konsultacijos.

„AUTODOC“ nėra atsakingi už netinkamą ir traumas galintį sukelti remontinės įrangos, įrankių ir transporto priemonių dalių naudojimą. „AUTODOC“ primygtinai rekomenduoja būti atsargiems ir laikytis saugumo taisyklių atliekant bet kokius remonto ar keitimo darbus. Atsiminkite: žemos kokybės transporto priemonių dalių naudojimas negarantuoja reikiamo saugumo lygio kelyje.

© Copyright 2022 – visas turinys, ypač tekstai, nuotraukos ir grafika, yra apsaugoti autoriinių teisių. Visos teisės, įskaitant kopijavimą, redagavimą ir vertimą, priklauso „AUTODOC GmbH“.