



Kaip pakeisti **Mercedes**  
**ML W163** багаžinės  
amortizatorių - keitimo  
instrukcija

## VAIZDO PAMOKA



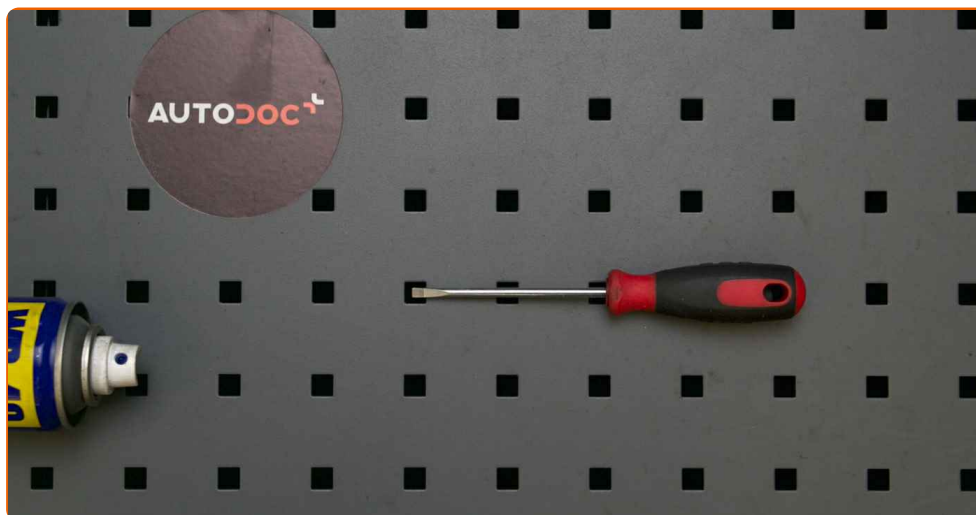
### Svarbu!

Ši keitimo veiksmų seka gali būti naudojama:

MERCEDES-BENZ ML Klasė (W163) ML 320 (163.154), MERCEDES-BENZ ML Klasė (W163) ML 230 (163.136), MERCEDES-BENZ ML Klasė (W163) ML 430 (163.172), MERCEDES-BENZ ML Klasė (W163) ML 270 CDI (163.113), MERCEDES-BENZ ML Klasė (W163) ML 55 AMG (163.174), MERCEDES-BENZ ML Klasė (W163) ML 400 CDI (163.128), MERCEDES-BENZ ML Klasė (W163) ML 500 (163.175), MERCEDES-BENZ ML Klasė (W163) ML 350 (163.157), MERCEDES-BENZ ML Klasė (W163) ML 350

Veiksmų seka gali šiek tiek skirtis, priklausomai nuo automobilio konstrukcijos ypatumų.

KEITIMAS: BAGAŽINĖS AMORTIZATORIŲ – MERCEDES  
ML W163. ĮRANKIAI, KURIŲ GALI PRIREIKTI:



- WD-40 purškalas
- Plokščias atsuktuvus
- Hidraulinis keltuvas

**ĮSIGYTI ĮRANKIUS**

### AUTODOC rekomenduoja:

- Dešinę ir kairę bagažinės dangčio dujinės spyruokles reikia pakeisti vienu metu.
- Pakeitimo procedūra yra identiška tiek dešinei, tiek kairei bagažinės dangčio dujinėi spyruoklei.
- Atkreipkite dėmesį: visi darbai automobilyje - Mercedes ML W163 - turi būti atliekami su užgesintu varikliu.

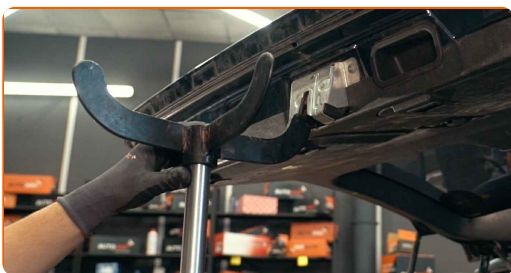
## KEITIMĄ ATLIKITE TOKIA EILĖS TVARKA:

**1**

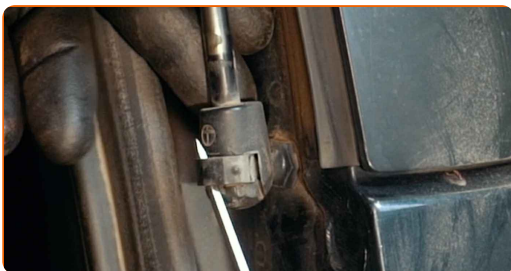
Atidarykite bagažinės dangtį.


**2**

Palaikykite bagažinės dangtį. Naudokite hidraulinį pakelėją.


**3**

Atpalaiduokite žiedą, jungiantį dujinę spyruoklę prie automobilio kėbulo. Naudokite plokščią atsuktuvą.



4

Atpalaiduokite žiedą, jungiantį dujinę spyruoklę prie багаžinės dangčio. Naudokite plokščią atsuktuvą.



5

Nuimkite багаžinės dangčio dujinę spyruoklę.



Keitimas: багаžinės amortizatorių – Mercedes ML W163. AUTODOC ekspertai rekomenduoja:

- Kad išvengtumėte sužalojimų, būtinai laikykite багаžinės dangtį kol išmontuojate dujines spyruokles.

6

Išvalykite багаžinės dangčio amortizatoriaus montavimo vietas. Naudokite purškalą WD-40.

7

Įdėkite naują багаžinės dangčio dujinę spyruoklę.

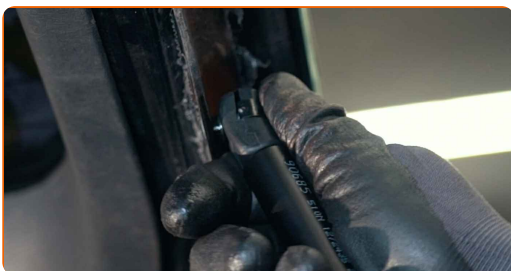


Keitimas: багаžinės amortizatorių – Mercedes ML W163. AUTODOC rekomenduoja:

- Kad išvengtumėte sužalojimų, būtina laikyti багаžinės dangtį kol montuojate dujines spyruokles.

8

Užfiksuokite žiedą, jungiantį dujinę spyruoklę prie багаžinės dangčio.



9

Užfiksuokite žiedą, jungiantį dujinę spyruoklę prie automobilio korpuso.



10

Atpalaiduokite žiedą, jungiantį dujinę spyruoklę prie automobilio kėbulo. Naudokite plokščią atsuktuvą.



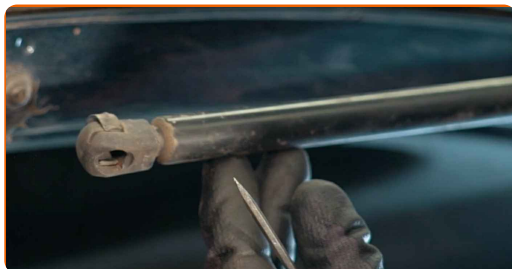
11

Atpalaiduokite žiedą, jungiantį dujinę spyruoklę prie багаžinės dangčio. Naudokite plokščią atsuktuvą.



12

Nuimkite багаžinės dangčio dujinę spyruoklę.

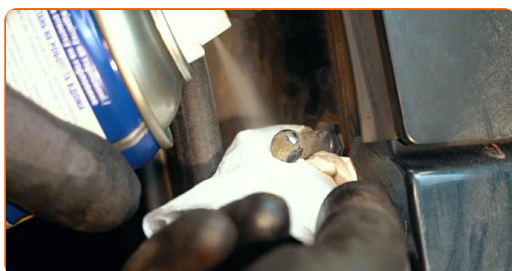


Keitimas: багаžinės amortizatorių – Mercedes ML W163. AUTODOC ekspertai rekomenduoja:

- Kad išvengtumėte sužalojimų, būtina laikyti багаžinės dangtį kol išmontuojate dujines spyruokles.

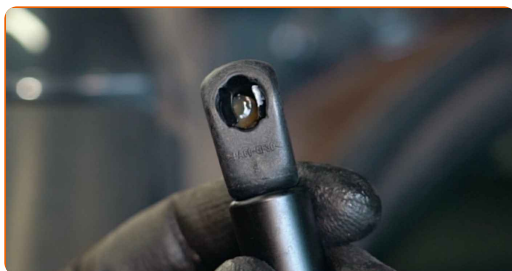
13

Išvalykite багаžinės dangčio amortizatoriaus montavimo vietas. Naudokite purškalą WD-40.



14

Įdėkite naują багаžinės dangčio dujinę spyruoklę.

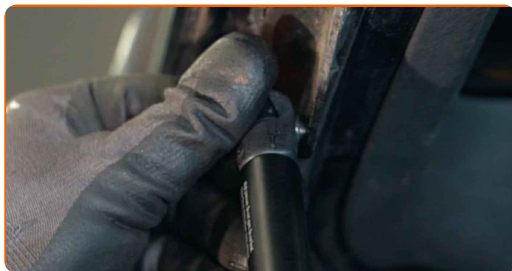


Keitimas: багаžinės amortizatorių – Mercedes ML W163. Patarimas:

- Kad išvengtumėte sužalojimų, būtina laikyti багаžinės dangtį kol montuojate dujines spyruokles.

15

Užfiksuokite žiedą, jungiantį dujinę spyruoklę prie bagažinės dangčio.



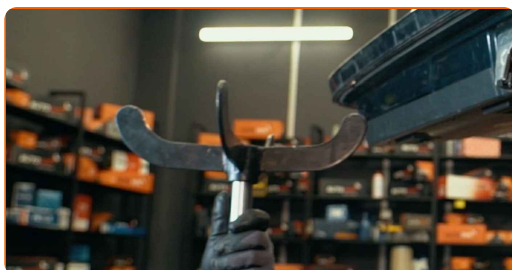
16

Užfiksuokite žiedą, jungiantį dujinę spyruoklę prie automobilio korpuso.



17

Patraukite hidraulinį keltuą.



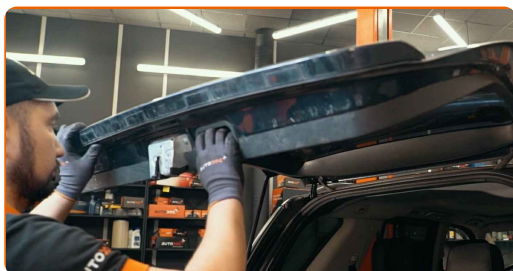
### AUTODOC rekomenduoja:

- Keitimas: bagažinės amortizatorių – Mercedes ML W163. Palengva nuleiskite hidraulinį keltuą, be trūkčiojimų, kad išvengtumėte komponentų ir mechanizmų pažeidimų.



18

Patikrinkite bagažinės dangčio dujinių spyruoklių darbinę būklę sumontavus žibintus.



19

Uždarykite bagažinės dangtį.



**GERAI PADIRBĖTA!** 

**ŽIŪRĖTI DAUGIAU PAMOKŲ**

## AUTODOC – KOKYBIŠKOS IR PRIEINAMOS AUTODALYS INTERNETU

MOBILIOJI PROGRAMĖLĖ AUTODOC: NAUDINGA IR PATOGU



**AUTODOC+**

GET IT ON  
Google Play

Download on the  
App Store

Download

**PLATUS AUTODALIŲ PASIRINKIMAS JŪSŲ AUTOMOBILIUI**

**ĮSIGYKITE MERCEDES AUTODALIS**

**BAGAŽINĖS AMORTIZATORIŲ: PLATUS ASORTIMENTAS**

**IŠSIRINKITE AUTODALIS MERCEDES ML W163**

**MERCEDES BAGAŽINĖS AMORTIZATORIŲ: ĮSIGYKITE  
DABAR**

**MERCEDES ML W163 BAGAŽINĖS AMORTIZATORIŲ: ĮSIGYTI  
GEROMIS SĄLYGOMIS**

## **ⓘ PASTABA APIE ATSAKOMYBĘ:**

Dokumentuose pateikiami tik patarimai ir rekomendacijos, kurios gali būti jums naudingos atliekant remonto ir keitimo darbus. Įmonė „AUTODOC“ nėra atsakinga už remonto proceso metu patirtus nuostolius, traumas ir žalą turtui dėl neteisingo pateiktos informacijos naudojimo ir interpretavimo.

„AUTODOC“ nėra atsakingi už bet kokias galimas klaidas ir netikslumus šioje instrukcijoje. Pateikiama medžiaga yra skirta informaciniams tikslams ir negali pakeisti specialistų konsultacijos.

„AUTODOC“ nėra atsakingi už netinkamą ir traumas galintį sukelti remontinės įrangos, įrankių ir transporto priemonių dalių naudojimą. „AUTODOC“ primygtinai rekomenduoja būti atsargiems ir laikytis saugumo taisyklių atliekant bet kokius remonto ar keitimo darbus. Atsiminkite: žemos kokybės transporto priemonių dalių naudojimas negarantuoja reikiamo saugumo lygio kelyje.

© Copyright 2021 – visas turinys, ypač tekstai, nuotraukos ir grafika, yra apsaugoti autorių teisių. Visos teisės, įskaitant kopijavimą, redagavimą ir vertimą, priklauso „AUTODOC GmbH“.